

TỔNG QUAN THỊ TRƯỜNG

VN-Index

	Giá trị	Thay đổi	± %
VN-Index	502.22	↑ 1.75	0.35%
KLGD (triệu ck)	43.68	↓ -28.42	-39.42%
GTGD (tỷ đồng)	646.02	↓ -420.46	-39.43%
Tổng cung (triệu ck)	53.63	↓ -129.84	-70.77%
Tổng cầu (triệu ck)	64.04	↓ -140.79	-68.73%
Giao dịch NN			
KL mua (triệu ck)	3.22	↓ -1.93	-37.44%
KL bán (triệu ck)	1.02	↓ -1.76	-63.17%
Giá trị mua (tỷ đồng)	91.69	↓ -47.04	-33.91%
Giá trị bán (tỷ đồng)	34.46	↓ -40.56	-54.06%

HNX-Index

	Giá trị	Thay đổi	± %
HNX-Index	61.23	↓ -0.16	-0.26%
KLGD (triệu ck)	0.00	↓ -27.03	N/a
GTGD (tỷ đồng)	0.00	↓ -946.90	N/a
Tổng cung (triệu ck)	0.00	↓ -58.79	N/a
Tổng cầu (triệu ck)	0.00	↓ -50.41	N/a
Giao dịch NN			
KL mua (triệu ck)	0.00	↓ -0.70	N/a
KL bán (triệu ck)	0.00	↓ -0.70	N/a
Giá trị mua (tỷ đồng)	0.00	↓ -8.00	N/a
Giá trị bán (tỷ đồng)	0.00	↓ -11.87	N/a

Diễn biến chỉ số giá bộ chỉ số PVN-Index

Chỉ số	Giá cuối cùng	Thay đổi	% Thay đổi
PVN 10	810.47	↓ -4.31	-0.53
PVN ALL SHARE CONTINUOUS	1156.55	↓ -0.45	-0.04
PVN ALLSHARE	1198.71	↓ -0.72	-0.06
PVN ALLSHARE HNX	624.92	↓ -2.51	-0.4
PVN ALLSHARE HSX	1250.55	↓ -0.07	-0.01
PVN Vật Liệu Cơ Bản	1191.3	↓ -5.8	-0.48
PVN Dịch Vụ Tiêu Dùng	1493.51	↓ -4.57	-0.3
PVN Tài Chính	414.95	↑ 0.45	0.11
PVN Công Nghiệp	406.1	↓ -10.49	-2.52
PVN Dầu Khí	1103.1	↑ 0.78	0.07
PVN Dịch Vụ Tiện Ích	759.97	↑ 2.25	0.3

So sánh các chỉ số chính

	Đóng cửa phiên gần nhất	% Thay đổi trong phiên gần nhất	% Thay đổi so với cuối tuần trước	% Thay đổi so với đầu năm 2012
VN-Index	502.22	↑ 0.35%	↑ 0.95%	↑ 43.49%
VN30-Index	558.55	↑ 0.16%	↑ 1.17%	↑ 44.97%
PVNAllshare HSX	1250.55	↓ -0.01%	↓ -0.25%	↑ 142.88%
HNX-Index	61.23	↓ -0.26%	↑ 0.48%	↑ 7.82%
HNX30-Index	114.38	↓ -0.26%	↑ 0.78%	↑ 14.38%
PVNAllshare HNX	624.92	↓ -0.40%	↓ -0.52%	↑ 15.03%
PVNAllshare	1198.71	↓ -0.06%	↓ -0.30%	↑ 132.66%
PVN 10	810.47	↓ -0.53%	↓ -0.38%	↑ 23.04%

Nhận định thị trường:

Mặc dù trong nước giá xăng bán lẻ giảm 390 đồng/lít, tuy nhiên yếu tố tâm lý có vẻ như vẫn chịu ảnh hưởng từ diễn biến vấn đề trần nợ công của Mỹ và thể hiện qua trạng thái giao dịch thận trọng của thị trường hầu như suốt buổi sáng. Tuy nhiên cũng giống như những phiên trước, dòng tiền chảy vào mạnh trong cuối phiên sáng và phiên giao dịch buổi chiều đã tác động rất tích cực tới diễn biến thị trường. Cuối phiên, VN-Index tiếp tục tăng nhẹ, xa gần khỏi ngưỡng tâm lý 500 điểm. HNX-index cũng thu hẹp đà giảm và phiên giảm lúc này chỉ mang tính retest lại ngưỡng 61 điểm. Thanh khoản trên cả hai sàn đều ở mức khá tốt, với gần 70 triệu đơn vị cổ phiếu được khớp lệnh trên HSX và hơn 37 triệu cổ phiếu khớp lệnh trên HNX.

Đáng chú ý, khối ngoại hôm nay mua ròng mạnh hơn với 4,1 triệu cổ phiếu được mua ròng trên HSX. Nếu loại trừ đi 1,1 triệu SSI được khối ngoại mua ròng đột biến trên cổ phiếu này thì toàn sàn HSX có hơn 3 triệu đơn vị được mua ròng, trong đó 14 mã cổ phiếu chiếm hơn 90% giá trị mua ròng, bao gồm VCB, HAG, VIC, DRC, HPG, MSN, GAS, KBC, CTD, BMC, CTG, FCN, DIG, PVT...

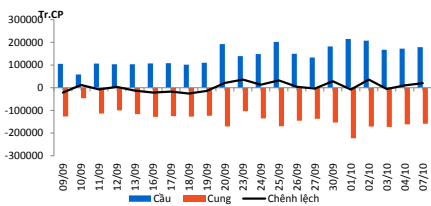
Trong 2 phiên giao dịch đầu tuần, thanh khoản thị trường có xu hướng tập trung vào các cổ phiếu có thông tin tích cực về báo cáo kết quả kinh doanh quý III hoặc thông báo chi trả cổ tức. Chúng tôi thấy rằng tín hiệu này là tích cực và cho thấy dòng tiền tham gia vào thị trường đang dần ngấm tới các mục tiêu đầu tư dài hạn là việc lướt sóng ngắn hạn.

Trong ngắn hạn, việc VN-Index tiếp tục có các đợt điều chỉnh trong phiên và tăng vào cuối phiên vượt xa dần 500 điểm sẽ là yếu tố thúc đẩy tâm lý tích cực của nhà đầu tư. Việc lãi suất có khả năng hạ thêm 1% trong thời gian tới và các NHTMCP đang đẩy mạnh các gói cho vay bất động sản cũng sẽ đóng vai trò hỗ trợ tâm lý thị trường. Chúng tôi nâng dự báo dao động ngắn hạn của VN-index lên mức 497 – 520 điểm với dự báo xu hướng tích cực có khả năng còn tiếp diễn. Với HNX-Index, chúng tôi cho rằng mức dao động của chỉ số này chỉ quanh khoảng 60 – 61 điểm trong các đợt điều chỉnh (chủ yếu do ảnh hưởng bởi một vài cổ phiếu vốn hóa lớn trên HNX).

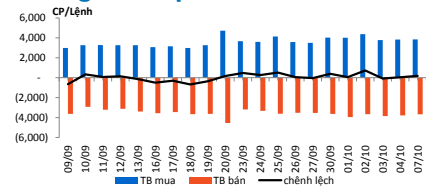
TÓM TẮT DIỄN BIẾN THỊ TRƯỜNG TRONG PHIÊN

Diễn biến sàn Hồ Chí Minh

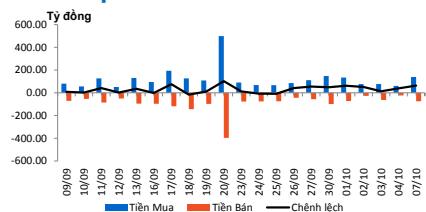
Cung cầu



Trung bình lệnh mua/bán



Giao dịch NĐTNN



Mở cửa Sàn HOSE mở cửa xanh nhẹ nhưng ngay sau đó chuyển sang sắc đỏ giảm nhẹ với VN-Index mất 0.26 điểm sau 30 phút mở cửa để giao dịch quanh 500 điểm vào lúc 9h30. Số mã giảm điểm vẫn chiếm ưu thế với 67 mã, trong đó có nhiều mã nằm trong rổ VN30 như BVH, FPT, SSI, VSH, DPM, HAG...

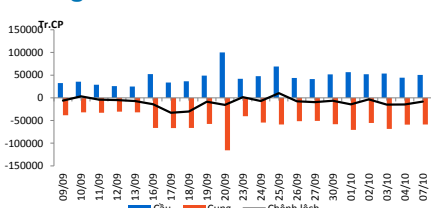
Đến 10h30, VN-Index giảm nhẹ 0.16 điểm, tương ứng 0.03%, tạm giao dịch quanh 500.31 điểm sau những phút xanh điểm trước đó. Lực mua và bán đang tạm thời khá cân bằng khiến chỉ số chưa có nhiều đột biến.

Kết thúc phiên sáng, Trong 112 mã giảm điểm trên HOSE, có nhiều mã thuộc nhóm cổ phiếu bluechips như GAS, FPT, REE, DPM, HPG, PVD, GMD, PPC.... Nhóm giao dịch tích cực có thể kể đến MSN, VIC, SSI, HSG, MBB, CSM, DRC, DVP, VNE, KBC... khi nhóm này đều xanh nhẹ. Đặc biệt DVP duy trì thành công mức giá trần. Tương tự là VNE với hơn 2,2 triệu đơn vị khớp lệnh Giao dịch nhiều nhất trên HOSE là SSI với hơn 3.6 triệu đơn vị. Kết phiên sáng SSI tạm thời tăng 1.2%. Đứng ngay sau SSI là PVT, HAR, ITA, VNE.

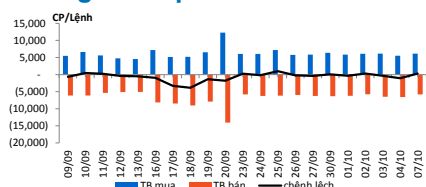
Đóng cửa, VN-Index tăng 1.75 điểm, tương ứng 0.35%, nằm ở 502.22 điểm. Phiên tăng điểm hôm nay giúp VN-Index có 3 phiên liên xanh điểm sau khi vượt thành công đường trung bình SMA100. Việc phục hồi lên bên trên mốc tham chiếu của phần lớn cổ phiếu thuộc các nhóm VN30, VS Large Cap và VS Small Cap là đóng góp chính cho phiên tăng điểm này.

Diễn biến sàn Hà Nội

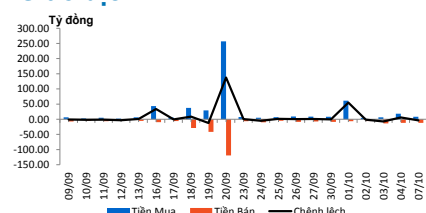
Cung cầu



Trung bình lệnh mua/bán



Giao dịch NĐTNN



Mở cửa, Sàn HNX giảm nhẹ 0.07 điểm, tương ứng 0.11% và giao dịch quanh 61.32 điểm. Thanh khoản sau 30 phút đạt gần 8 triệu đơn vị, ứng với 38 tỷ đồng. Hiện PVX vẫn là mã thu hút nhiều sự quan tâm nhất trên sàn HNX.

10h30, Sàn HNX vẫn chưa có tín hiệu thoát khỏi tình trạng giảm nhẹ. Đến 10h40, HNX-Index ghi nhận mức giảm nhẹ 0.37 điểm. Khối lượng giao dịch trên sàn đạt gần 16 triệu đơn vị.

Cuối phiên sáng, X trở thành tâm điểm trong phiên giao dịch sáng nay khi hơn 10 triệu cổ phiếu được chuyển giao, chiếm 32% khối lượng giao dịch toàn sàn HNX.

Chốt phiên sáng, HNX-Index giảm 0.47 điểm, hay 0.77%, dừng tại 60.92 điểm. Khối lượng sàn này đạt 32.8 triệu, tương ứng 277 tỷ đồng. Giao dịch chủ yếu tập trung mạnh ở hai mã PVX và ACB. Chỉ riêng PVX đã khớp gần 10.5 triệu trong khi ACB có hơn 6 triệu đơn vị thỏa thuận giá 15.500đ

Kết phiên, Sàn HNX không thể xanh điểm khi có 103 mã giảm điểm và chỉ 71 mã tăng. Riêng PVX đã thu hút đến hơn 11.9 triệu đơn vị, ACB cũng hơn 7.1 triệu. Hai mã này dẫn đầu về khối lượng khớp lệnh trên cả hai sàn.

HNX-Index đóng cửa phiên tại 61.23 điểm, giảm nhẹ 0.16 điểm, hay 0.26%. Khối lượng giao dịch hơn 44 triệu đơn vị, tương ứng 374 tỷ đồng.

PHÂN TÍCH KỸ THUẬT



Đồ thị chỉ số VN-Index



Đồ thị chỉ số HNX-Index

Chỉ tiêu kỹ thuật của VN-index

Xu thế	Thời gian	Trạng thái
Ngắn hạn	1 - 4 tuần	Tăng
Trung hạn	1 - 3 tháng	Tăng
Dài hạn	trên 6 tháng	Tăng

Chỉ tiêu đánh giá ngắn hạn

Chu kỳ ngắn hạn	Tăng
Thanh khoản	Tăng
Đánh giá dòng tiền	Tăng
Trạng thái ngắn hạn	Phục hồi
Tín hiệu mua/bán	MUA

Các ngưỡng quan trọng

	Điểm	Đánh giá
Kháng cự 1	520	***
Kháng cự 2		
Kháng cự 3		
Hỗ trợ 1	500	*
Hỗ trợ 2	480 - 490	**
Hỗ trợ 3		

Ghi chú đánh giá các ngưỡng kỹ thuật: (*) Yếu; (**) Trung Bình; (***) Mạnh; (****) Rất mạnh

Chỉ tiêu kỹ thuật của HNX-Index

Xu thế	Thời gian	Trạng thái
Ngắn hạn	1 - 4 tuần	Tăng
Trung hạn	1 - 3 tháng	Tăng
Dài hạn	trên 6 tháng	Tăng

Chỉ tiêu đánh giá ngắn hạn

Chu kỳ ngắn hạn	Tăng
Thanh khoản	Tăng
Đánh giá dòng tiền	Tăng
Trạng thái ngắn hạn	Phục hồi
Tín hiệu mua/bán	MUA

Các ngưỡng quan trọng

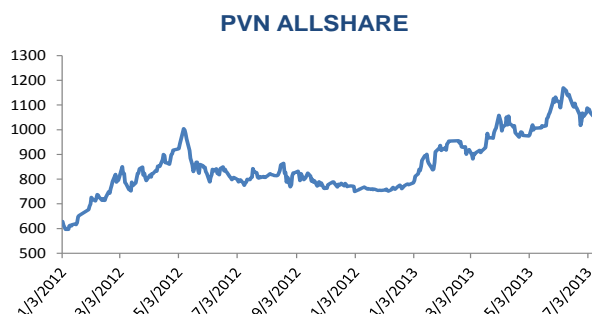
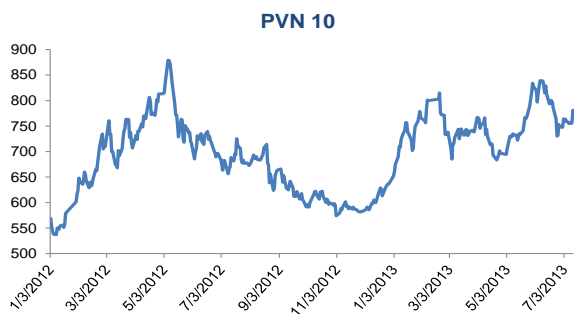
	Điểm	Đánh giá
Kháng cự 1	67	***
Kháng cự 2		
Kháng cự 3		
Hỗ trợ 1	61	**
Hỗ trợ 2	59	****
Hỗ trợ 3		

Ghi chú đánh giá các ngưỡng kỹ thuật: (*) Yếu; (**) Trung Bình; (***) Mạnh; (****) Rất mạnh

DIỄN BIẾN BỘ CHỈ SỐ PVN-INDEX

Bloomberg : PVNI <GO>

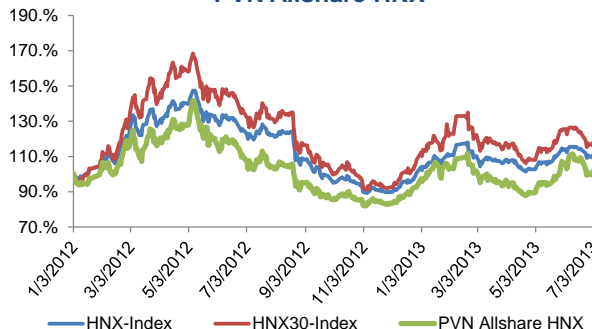
www.pvnindex.vn



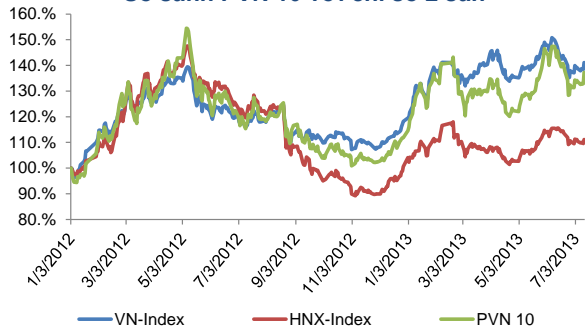
So sánh các chỉ số trên HSX với PVN Allshare HSX



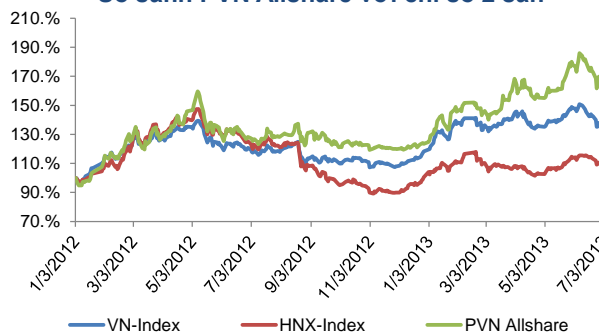
So sánh các chỉ số trên HNX với PVN Allshare HNX



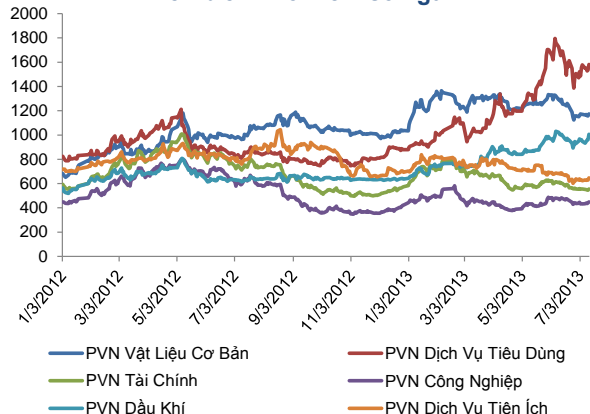
So sánh PVN 10 với chỉ số 2 sàn



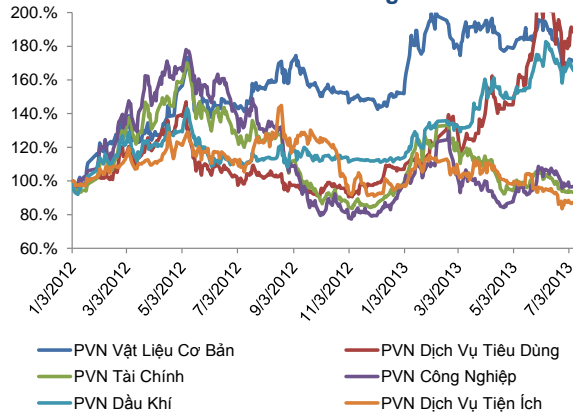
So sánh PVN Allshare với chỉ số 2 sàn



Diễn biến nhóm chỉ số ngành



So sánh nhóm chỉ số ngành



THỐNG KÊ GIAO DỊCH

HSX

5 cổ phiếu giao dịch nhiều nhất

Mã	Tham chiếu	Đóng cửa	± %	Giá trị giao dịch (1 triệu VNĐ)
DPM	42,600	42,700	0.23	48,880,015
GAS	65,500	65,500	0.00	36,429,590
PPC	19,200	18,600	-3.12	36,315,078
DRC	41,800	40,100	-4.07	24,333,131
PVD	61,500	59,500	-3.25	24,013,165

5 cổ phiếu tăng nhiều nhất

Mã	Tham chiếu	Đóng cửa	Tăng	± %
PNC	4,300	4,600	300	6.98
SJS	9,000	9,600	600	6.67
VHC	21,300	22,700	1,400	6.57
TTP	23,000	24,500	1,500	6.52
RIC	6,300	6,700	400	6.35

5 cổ phiếu giảm nhiều nhất

Mã	Tham chiếu	Đóng cửa	Giảm	± %
FDG	4,300	4,000	-300	-6.98
PVF	4,300	4,000	-300	-6.98
ELC	23,000	21,400	-1,600	-6.96
SCD	21,900	20,400	-1,500	-6.85
VNS	42,500	39,600	-2,900	-6.82

5 CP được NĐT nước ngoài mua/bán nhiều nhất

Mã	GT mua (triệu VNĐ)	Mã	GT bán (triệu VNĐ)
VNM	23,555	PPC	28,233
VCB	12,320	VNM	23,541
VFMVF	10,478	VFMVF1	10,841
DPM	10,262	GAS	8,921
TTP	7,870	TTP	7,870

HNX

5 cổ phiếu giao dịch nhiều nhất

Mã	Tham chiếu	Đóng cửa	± %	Giá trị giao dịch (1 triệu VNĐ)
SHB	6,800	6,600	-2.94	421,559
VCG	8,200	7,400	-9.76	296,280
KLS	7,900	7,700	-2.53	48,987
ACB	15,400	15,400	0.00	30,890
DBC	18,000	17,000	-5.56	16,322

5 cổ phiếu tăng nhiều nhất

Mã	Tham chiếu	Đóng cửa	Tăng	± %
SHN	600	700	100	16.67
GGG	600	700	100	16.67
KTT	2,000	2,200	200	10.00
VC9	5,000	5,500	500	10.00
BTH	4,100	4,500	400	9.76

5 cổ phiếu giảm nhiều nhất

Mã	Tham chiếu	Đóng cửa	Giảm	± %
KTS	19,000	17,100	-1,900	-10.00
SCJ	8,000	7,200	-800	-10.00
BHV	5,000	4,500	-500	-10.00
VBC	35,000	31,500	-3,500	-10.00
DPC	18,000	16,200	-1,800	-10.00

5 CP được NĐT nước ngoài mua/bán nhiều nhất

Mã	GT mua (triệu VNĐ)	Mã	GT bán (triệu VNĐ)
SHB	27,300	VCG	21,474
PVS	3,506	DBC	1,933
VND	1,582	AAA	1,028
DBC	1,442	SHB	898
AAA	1,149	VNR	871

KHUYẾN CÁO SỬ DỤNG

Báo cáo này được thực hiện bởi Phòng Phân tích - Công ty cổ phần Chứng khoán Dầu khí. Những thông tin trong báo cáo này được thu thập từ các nguồn đáng tin cậy và đánh giá một cách thận trọng. Tuy nhiên, Công ty cổ phần Chứng khoán Dầu khí không chịu bất kỳ trách nhiệm nào đối với tính chính xác, trung thực, đầy đủ của các thông tin được cung cấp cũng như những tổn thất có thể xảy ra khi sử dụng báo cáo này. Mọi thông tin, quan điểm trong báo cáo này có thể được thay đổi mà không cần báo trước. Báo cáo này được xuất bản với mục đích cung cấp thông tin và hoàn toàn không hàm ý khuyến cáo người đọc mua, bán hay nắm giữ chứng khoán.

Người đọc cần lưu ý: Công ty cổ phần Chứng khoán Dầu khí có thể có những hoạt động hợp tác với các đối tượng được nêu trong báo cáo và có thể có xung đột lợi ích với các nhà đầu tư.

Báo cáo này thuộc bản quyền của Công ty cổ phần Chứng khoán Dầu khí. Mọi hành vi in ấn, sao chép, sửa đổi nội dung mà không được sự cho phép của Công ty cổ phần Chứng khoán Dầu khí đều được coi là sự vi phạm pháp luật.

THÔNG TIN LIÊN HỆ

Phòng Phân tích

E -mail: research@psi.vn

Tel: (84-4) 3934 3888



PSI

CÔNG TY CỔ PHẦN CHỨNG KHOÁN DẦU KHÍ

Trụ sở chính:

18 Lý Thường Kiệt, Quận Hoàn Kiếm, Hà Nội - ĐT: (84-4) 39343888; Fax: (84-4) 39343999

Chi nhánh TP.HCM:

Số 24 – 26 Hồ Tùng Mậu, Quận I, TP.Hồ Chí Minh - ĐT (84-8) 3914 6789; Fax(84-8) 3914 6969

Chi nhánh Vũng Tàu:

Tầng 5, tòa nhà Silver Sea, số 47 Ba Cu, phường 1, TP.Vũng Tàu– ĐT: (84-64) 62545 20 - 22 - 23 -24 - 26; Fax: (84-64) 6254521

Chi nhánh Đà Nẵng:

Tầng 3, tòa nhà số 53 Lê Hồng Phong, Quận Hải Châu, Tp. Đà Nẵng– ĐT: (84-0511)3899338; Fax: (84-0511) 3899339