

TỔNG QUAN THỊ TRƯỜNG

VN-Index

	Giá trị	Thay đổi	± %
VN-Index	474.26	↓-3.47	-0.73%
KLGD (triệu ck)	28.11	↓-11.04	-28.20%
GTGD (tỷ đồng)	493.45	↓-225.73	-31.39%
Tổng cung (triệu ck)	53.63	↓-96.50	-64.28%
Tổng cầu (triệu ck)	64.04	↓-71.47	-52.74%
Giao dịch NN			
KL mua (triệu ck)	2.67	↓-2.78	-50.97%
KL bán (triệu ck)	4.30	↑0.52	13.71%
Giá trị mua (tỷ đồng)	95.73	↓-98.44	-50.70%
Giá trị bán (tỷ đồng)	114.23	↓-4.69	-3.94%

HNX-Index

	Giá trị	Thay đổi	± %
HNX-Index	58.73	↓-0.80	-1.34%
KLGD (triệu ck)	16.94	↓-5.85	-25.67%
GTGD (tỷ đồng)	574.89	↓-236.19	-29.12%
Tổng cung (triệu ck)	48.16	↓-18.58	-27.84%
Tổng cầu (triệu ck)	23.21	↓-10.54	-31.24%
Giao dịch NN			
KL mua (triệu ck)	4.42	↑3.88	718.72%
KL bán (triệu ck)	0.65	↓-0.44	-40.51%
Giá trị mua (tỷ đồng)	31.00	↑25.27	440.42%
Giá trị bán (tỷ đồng)	5.85	↓-0.34	-5.56%

Diễn biến chỉ số giá bộ chỉ số PVN-Index

PVN 10	768.21	↓-13.26	↓	-1.7
PVN ALL SHARE CONTINUOUS	1109.7	↓-4.72	↓	-0.42
PVN ALLSHARE	1148.55	↓-4.97	↓	-0.43
PVN ALLSHARE HNX	600.42	↓-6.15	↓	-1.01
PVN ALLSHARE HSX	1199.73	↓-4.43	↓	-0.37
PVN Vật Liệu Cơ Bản	1237.68	↑2.9	↑	0.23
PVN Dịch Vụ Tiêu Dùng	1475.4	↑13.7	↑	0.94
PVN Tài Chính	408.37	↓-6.39	↓	-1.54
PVN Công Nghiệp	388.5	↓-16.47	↓	-4.07
PVN Dầu Khí	1049.08	↓-3.84	↓	-0.36
PVN Dịch Vụ Tiện Ích	698.54	↔0	↔	0

So sánh các chỉ số chính

	Đóng cửa	% Thay đổi	%Thay đổi	%Thay đổi
	phiên gần nhất	trong phiên gần nhất	so với cuối tuần trước	so với đầu năm 2012
VN-Index	474.26	↓-0.73%	↓-0.45%	↑ 35.50%
VN30-Index	531.63	↓-0.78%	↑0.08%	↑ 37.99%
PVNAllshare HSX	1199.73	↑0.37%	↑1.61%	↑ 133.01%
HNX-Index	58.73	↓-1.34%	↓-2.41%	↑ 3.42%
HNX30-Index	107.05	↓-2.06%	↓-2.75%	↑ 7.05%
PVNAllshare HNX	600.42	↑1.02%	↓-0.49%	↑ 10.52%
PVNAllshare	1148.55	↑0.43%	↑1.40%	↑ 122.92%
PVN 10	768.21	↑1.73%	↑0.70%	↑ 16.62%

Nhận định thị trường:

2h chiều 18/9 (theo giờ ET), Cục dự trữ liên bang Mỹ (Fed) sẽ kết thúc cuộc họp kéo dài hai ngày và đưa ra thông báo chính thức về kế hoạch cho chính sách tiền tệ. Chúng tôi cho rằng đây là một trong những diễn biến rất quan trọng và có tác động mạnh mẽ tới tâm lý thị trường. Phiên giao dịch ngày hôm nay trên thị trường Việt Nam, khối ngoại bán ròng gần 2 triệu đơn vị cổ phiếu trên HSX. Trong trường hợp các chính sách giảm qui mô gói kích thích và chính sách lãi suất của FED được đưa ra thực hiện sớm ngay trong quý IV năm nay thì chúng tôi cho rằng quan ngại việc NĐT nước ngoài tiếp tục rút vốn sẽ tăng lên khá nhiều.

Trong nước, phiên hôm nay thị trường bắt đầu diễn biến theo chiều hướng tiêu cực hơn sau vài ngày các giao dịch ngắn hạn gia tăng theo xu hướng giao dịch thay đổi danh mục của V.N.M etf. Cổ phiếu SHB tiếp tục được mua vào mạnh nhưng diễn biến giá không còn tích cực như những phiên trước. Trong 3 ngày, khối ngoại đã mua ròng gần 10 triệu SHB. Ngược lại thì các cổ phiếu bị bán ròng mạnh như VCG lại diễn biến theo chiều hướng không tích cực. Thanh khoản khớp lệnh toàn thị trường vẫn rất thấp, và độ rộng thu hẹp nhanh chóng với số mã tăng / số mã giảm chưa tới 7%.

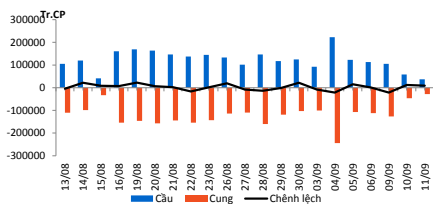
Từ nay tới cuối tuần, nhà đầu tư sẽ đón nhận nhiều thông tin quan trọng như quyết định chính thức về kế hoạch chính sách tiền tệ của FED, trong nước thì CPI tháng 9 vẫn là một yếu tố đang được chờ đợi trong sự thận trọng. Chúng tôi cho rằng các ảnh hưởng mang tính chất tâm lý có thể còn kéo dài ít nhất đến hết tuần này.

Với mô hình tam giác vừa hoàn thiện, phân tích kỹ thuật trong ngắn cho thấy VN-Index nhiều khả năng sẽ lùi về vùng 460 điểm, cũng là cận giới hạn trong khung dao động tuần mà chúng tôi dự báo là 460 - 480. Chúng tôi không thay đổi quan điểm tăng cường thận trọng và không nên thực hiện bắt đáy trong thời điểm này.

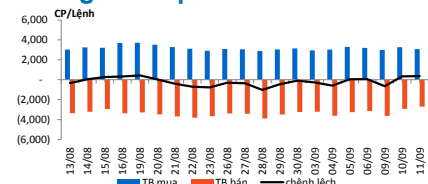
TÓM TẮT DIỄN BIẾN THỊ TRƯỜNG TRONG PHIÊN

Diễn biến sàn Hồ Chí Minh

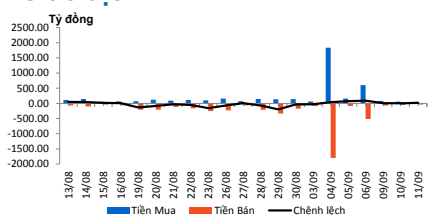
Cung cầu



Trung bình lệnh mua/bán



Giao dịch NĐTNN



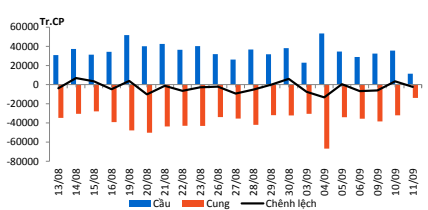
Trên HOSE, sau hơn 20 phút giao dịch, chỉ số VN-Index tăng 1.7 điểm, tương ứng 0.36% lên 479.43 điểm. Khối lượng giao dịch chỉ gần 2.4 triệu đơn vị, tương ứng 26.29 tỷ đồng. Ngành bất động sản vẫn chiếm ưu thế về khối lượng giao dịch với HQC, HAR nhưng chỉ giảm điểm và đứng tham chiếu. PVF tiếp tục bị bán sàn đầu phiên, khối lượng giao dịch tại mã này đạt gần 155 ngàn đơn vị nhưng còn gần 5.5 triệu cổ phiếu đang chất bán với giá sàn. Các mã có vốn hóa lớn như BVH, GAS, PVD đang giao dịch tại mức giá xanh là nhân tố chính giúp thị trường tăng điểm lúc này.

Cuối buổi sáng, chỉ số VN-Index giảm 0.85 điểm, tương ứng 0.18% về mức 476.88 điểm. Khối lượng giao dịch ở mức gần 16.6 triệu đơn vị, tương ứng 291.57 tỷ đồng. Giảm mạnh nhất ở phiên sáng vẫn là nhóm Mid Cap với mức giảm 0.7%, tăng thêm gần 0.5% so với lúc 10h20. Nhóm Micro Cap cũng gia tăng mức giảm lên 0.33%.

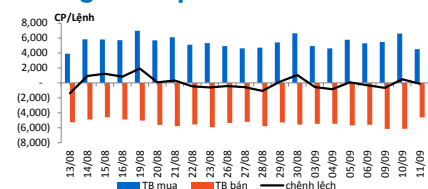
Trên HOSE, kết thúc phiên giao dịch, chỉ số VN-Index giảm 3.47 điểm, tương ứng 0.73% về mức 474.26 điểm. Khối lượng giao dịch chỉ hơn 39 triệu đơn vị. Các mã có vốn hóa lớn như BVH, PVD, VNM, VCB, STB đều giảm điểm. Mã giao dịch nhiều nhất là ITA với gần 2.3 triệu đơn vị cũng giảm 3.6%. Một số mã khác giao dịch trên 1 triệu đơn vị như FLC, HAR, HQC, OGC, PVT, PPC giảm điểm. Trong đó, HAR tiếp tục đứng sàn, PVF cũng trong hoàn cảnh tương tự. DPM, FPT, PET là những nhân tố hiếm hoi hỗ trợ thị trường trong phiên hôm nay.

Diễn biến sàn Hà Nội

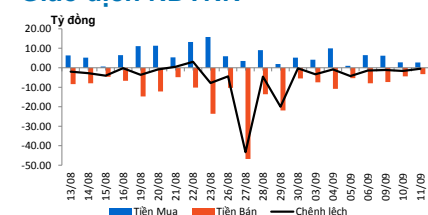
Cung cầu



Trung bình lệnh mua/bán



Giao dịch NĐTNN



Còn ở HNX, chỉ số HNX-Index giảm 0.16 điểm tương ứng 0.27% về mức 59.37 điểm. Khối lượng giao dịch sau gần 30 phút chỉ gần 2 triệu đơn vị, tương ứng 13.6 tỷ đồng.

VCG phiên hôm nay đã hết bị bán sàn nhưng vẫn còn giảm điểm khá mạnh. Khối lượng giao dịch tại mã này đứng đầu HNX với gần 900 ngàn đơn vị. Một số mã như SCR, PVX giao dịch cũng khá tích cực.

Cuối buổi sáng, chỉ số HNX giảm 0.39 điểm, tương ứng 0.65% về mức 59.15 điểm. Khối lượng giao dịch ở mức gần 13.7 triệu đơn vị, tương ứng 81.91 tỷ đồng.

Việc khối lượng giao dịch tại HNX gia tăng là do PVX bị bán ra với khối lượng khá lớn. Kết phiên, PVX giảm sàn về 2,800 đồng/cp. Khối lượng giao dịch tại mã này ở mức hơn 3.6 triệu đơn vị. Bên cạnh đó, VCG tiếp tục bị khối ngoại bán ra ở phiên sáng nay còn SHB được mua vào hơn 1.5 triệu đơn vị.

Còn tại HNX, chỉ số HNX-Index giảm 0.8 điểm, tương ứng 1.34% về mức 58.73 điểm. Khối lượng giao dịch hơn 27.2 triệu đơn vị, tương ứng 172.84 tỷ đồng. Khối lượng tăng cao chủ yếu đến từ một số mã như SHB, PVX, SCR, VCG. Trong đó, ETF mua tại SHB hơn 4 triệu đơn vị và bán tại VCG hơn 2.8 triệu đơn vị. Kết phiên giao dịch, PVX, VCG giảm sàn. Có thể thấy hoạt động mua vào của quỹ ETF ở một số mã cũng không giúp thị trường hãm được đà giảm điểm, khi mà tâm lý thận trọng vẫn đang chi phối thị trường.

PHÂN TÍCH KỸ THUẬT



Đồ thị chỉ số VN-Index

Chỉ tiêu kỹ thuật của VN-index

Xu thế	Thời gian	Trạng thái
Ngắn hạn	1 - 4 tuần	N/A
Trung hạn	1 - 3 tháng	Tăng
Dài hạn	trên 6 tháng	Tăng

Chỉ tiêu đánh giá ngắn hạn

Chu kỳ ngắn hạn	Giảm
Thanh khoản	Giảm
Đánh giá dòng tiền	Giảm
Trạng thái ngắn hạn	Điều chỉnh
Tín hiệu mua/bán	BÁN

Các ngưỡng quan trọng

	Điểm	Đánh giá
Kháng cự 1	510	**
Kháng cự 2	520	***
Kháng cự 3		
Hỗ trợ 1	470	****
Hỗ trợ 2	450	***
Hỗ trợ 3	420	***

Ghi chú đánh giá các ngưỡng kỹ thuật: (*) Yếu; (**) Trung Bình; (***) Mạnh; (****) Rất mạnh



Đồ thị chỉ số HNX-Index

Chỉ tiêu kỹ thuật của HNX-Index

Xu thế	Thời gian	Trạng thái
Ngắn hạn	1 - 4 tuần	Tăng
Trung hạn	1 - 3 tháng	Tăng
Dài hạn	trên 6 tháng	N/A

Chỉ tiêu đánh giá ngắn hạn

Chu kỳ ngắn hạn	Giảm
Thanh khoản	Giảm
Đánh giá dòng tiền	Giảm
Trạng thái ngắn hạn	Giảm
Tín hiệu mua/bán	N/A

Các ngưỡng quan trọng

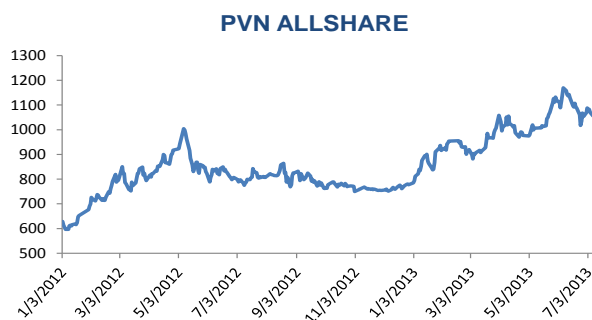
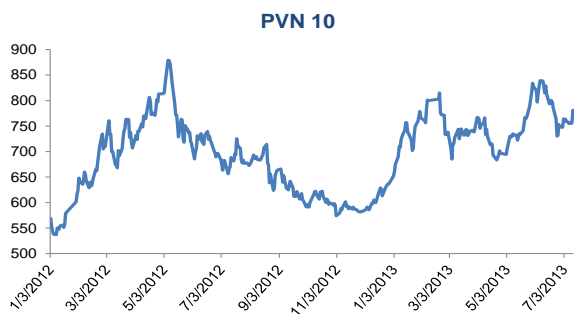
	Điểm	Đánh giá
Kháng cự 1	62	**
Kháng cự 2	66	***
Kháng cự 3		
Hỗ trợ 1	60	**
Hỗ trợ 2		
Hỗ trợ 3		

Ghi chú đánh giá các ngưỡng kỹ thuật: (*) Yếu; (**) Trung Bình; (***) Mạnh; (****) Rất mạnh

DIỄN BIẾN BỘ CHỈ SỐ PVN-INDEX

Bloomberg : PVNI <GO>

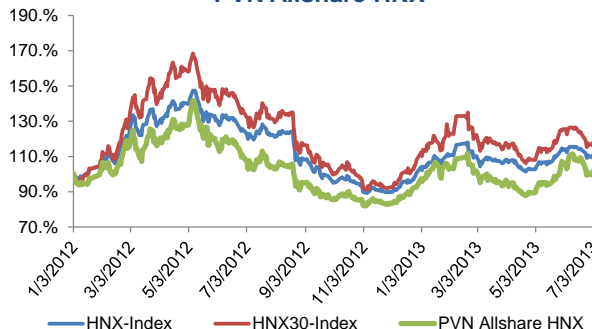
www.pvnindex.vn



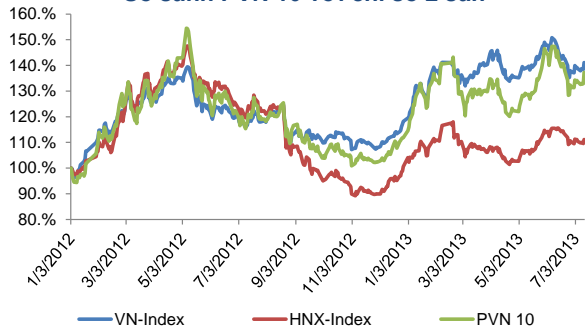
So sánh các chỉ số trên HSX với PVN Allshare HSX



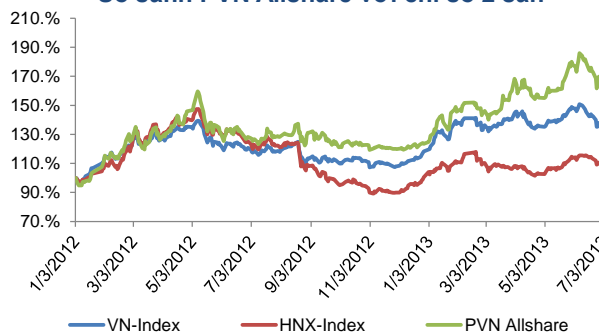
So sánh các chỉ số trên HNX với PVN Allshare HNX



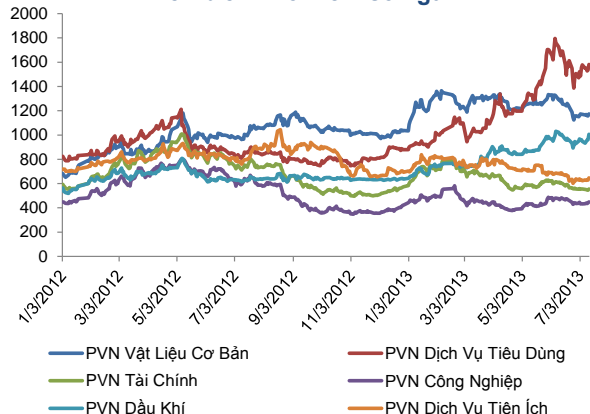
So sánh PVN 10 với chỉ số 2 sàn



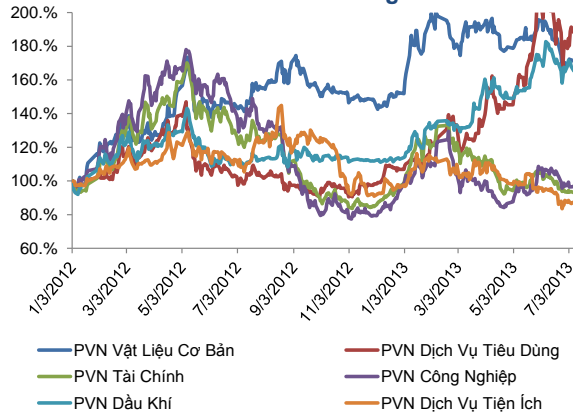
So sánh PVN Allshare với chỉ số 2 sàn



Diễn biến nhóm chỉ số ngành



So sánh nhóm chỉ số ngành



THỐNG KÊ GIAO DỊCH

HSX

5 cổ phiếu giao dịch nhiều nhất

Mã	Tham chiếu	Đóng cửa	± %	Giá trị giao dịch (1 triệu VNĐ)
PPC	20,500	19,200	-6.34	77,293,302
BVH	36,100	35,100	-2.77	36,129,323
CSM	32,700	34,100	4.28	33,427,599
DPM	41,800	42,000	0.48	29,526,158
REE	24,300	24,000	-1.23	26,837,171

5 cổ phiếu tăng nhiều nhất

Mã	Tham chiếu	Đóng cửa	Tăng	± %
NHW	10,000	10,700	700	7.00
ELC	20,100	21,500	1,400	6.97
HOT	22,000	23,500	1,500	6.82
LGC	12,300	13,100	800	6.50
BSI	3,200	3,400	200	6.25

5 cổ phiếu giảm nhiều nhất

Mã	Tham chiếu	Đóng cửa	Giảm	± %
RAL	51,500	47,900	-3,600	-6.99
CLG	7,200	6,700	-500	-6.94
PPC	20,500	19,200	-1,300	-6.34
FCM	8,800	8,300	-500	-5.68
PTL	2,000	1,900	-100	-5.00

5 CP được NĐT nước ngoài mua/bán nhiều nhất

Mã	GT mua (triệu VNĐ)	Mã	GT bán (triệu VNĐ)
DPM	18,639	PPC	25,546
PPC	9,518	BVH	7,405
GAS	7,351	MBB	3,112
MBB	3,112	DPM	2,575
MSN	2,242	CTG	2,336

HNX

5 cổ phiếu giao dịch nhiều nhất

Mã	Tham chiếu	Đóng cửa	± %	Giá trị giao dịch (1 triệu VNĐ)
ACB	15,400	15,400	0.00	12,095
KLS	8,100	7,900	-2.47	8,326
PGS	20,600	20,800	0.97	5,059
ITQ	6,600	6,000	-9.09	2,899
HUT	5,600	5,500	-1.79	2,373

5 cổ phiếu tăng nhiều nhất

Mã	Tham chiếu	Đóng cửa	Tăng	± %
LCS	5,000	5,500	500	10.00
HAT	24,300	26,700	2,400	9.88
DHI	4,100	4,500	400	9.76
ARM	16,500	18,000	1,500	9.09
AME	4,400	4,800	400	9.09

5 cổ phiếu giảm nhiều nhất

Mã	Tham chiếu	Đóng cửa	Giảm	± %
CCM	9,000	8,100	-900	-10.00
PRC	9,000	8,100	-900	-10.00
FDT	40,400	36,400	-4,000	-9.90
BBS	10,200	9,200	-1,000	-9.80
BTH	4,200	3,800	-400	-9.52

5 CP được NĐT nước ngoài mua/bán nhiều nhất

Mã	GT mua (triệu VNĐ)	Mã	GT bán (triệu VNĐ)
PLC	636	AAA	1,145
CAN	218	SDT	615
HAD	173	BVS	235
HUT	116	BCC	129
SDT	72	HPC	111

KHUYẾN CÁO SỬ DỤNG

Báo cáo này được thực hiện bởi Phòng Phân tích - Công ty cổ phần Chứng khoán Dầu khí. Những thông tin trong báo cáo này được thu thập từ các nguồn đáng tin cậy và đánh giá một cách thận trọng. Tuy nhiên, Công ty cổ phần Chứng khoán Dầu khí không chịu bất kỳ trách nhiệm nào đối với tính chính xác, trung thực, đầy đủ của các thông tin được cung cấp cũng như những tổn thất có thể xảy ra khi sử dụng báo cáo này. Mọi thông tin, quan điểm trong báo cáo này có thể được thay đổi mà không cần báo trước. Báo cáo này được xuất bản với mục đích cung cấp thông tin và hoàn toàn không hàm ý khuyến cáo người đọc mua, bán hay nắm giữ chứng khoán.

Người đọc cần lưu ý: Công ty cổ phần Chứng khoán Dầu khí có thể có những hoạt động hợp tác với các đối tượng được nêu trong báo cáo và có thể có xung đột lợi ích với các nhà đầu tư.

Báo cáo này thuộc bản quyền của Công ty cổ phần Chứng khoán Dầu khí. Mọi hành vi in ấn, sao chép, sửa đổi nội dung mà không được sự cho phép của Công ty cổ phần Chứng khoán Dầu khí đều được coi là sự vi phạm pháp luật.

THÔNG TIN LIÊN HỆ

Phòng Phân tích

E -mail: research@psi.vn

Tel: (84-4) 3934 3888



PSI

CÔNG TY CỔ PHẦN CHỨNG KHOÁN DẦU KHÍ

Trụ sở chính:

18 Lý Thường Kiệt, Quận Hoàn Kiếm, Hà Nội - ĐT: (84-4) 39343888; Fax: (84-4) 39343999

Chi nhánh TP.HCM:

Số 24 – 26 Hồ Tùng Mậu, Quận I, TP.Hồ Chí Minh - ĐT (84-8) 3914 6789; Fax(84-8) 3914 6969

Chi nhánh Vũng Tàu:

Tầng 5, tòa nhà Silver Sea, số 47 Ba Cu, phường 1, TP.Vũng Tàu– ĐT: (84-64) 62545 20 - 22 - 23 -24 - 26; Fax: (84-64) 6254521

Chi nhánh Đà Nẵng:

Tầng 3, tòa nhà số 53 Lê Hồng Phong, Quận Hải Châu, Tp. Đà Nẵng– ĐT: (84-0511)3899338; Fax: (84-0511) 3899339