

TỔNG QUAN THỊ TRƯỜNG

VN-Index

	Giá trị	Thay đổi	± %
VN-Index	475.57	↓ -0.85	-0.18%
KLGD (triệu ck)	20.19	↓ -8.87	-30.53%
GTGD (tỷ đồng)	357.15	↓ -117.90	-24.82%
Tổng cung (triệu ck)	53.63	↓ -87.48	-61.99%
Tổng cầu (triệu ck)	64.04	↓ -66.61	-50.98%

Giao dịch NN

KL mua (triệu ck)	2.08	↓ -1.79	-46.22%
KL bán (triệu ck)	2.05	↓ -0.66	-24.33%
Giá trị mua (tỷ đồng)	49.19	↓ -81.04	-62.23%
Giá trị bán (tỷ đồng)	42.93	↓ -52.09	-54.82%

HNX-Index

	Giá trị	Thay đổi	± %
HNX-Index	60.03	↓ -0.15	-0.25%
KLGD (triệu ck)	4.04	↓ -6.57	-61.93%
GTGD (tỷ đồng)	41.71	↓ -179.07	-81.11%
Tổng cung (triệu ck)	8.30	↓ -23.61	-73.99%
Tổng cầu (triệu ck)	6.64	↓ -18.28	-73.37%

Giao dịch NN

KL mua (triệu ck)	0.13	↓ -0.45	-77.86%
KL bán (triệu ck)	0.21	↓ -0.26	-54.83%
Giá trị mua (tỷ đồng)	1.52	↓ -4.90	-76.31%
Giá trị bán (tỷ đồng)	2.46	↓ -3.00	-54.97%

Diễn biến chỉ số giá bộ chỉ số PVN-Index

Chỉ số	Giá cuối cùng	Thay đổi	% Thay đổi
PVN 10	770.14	↓ -7.32	-0.94%
PVN ALL SHARE CONTINUOUS	1102.57	↓ -8.56	-0.77%
PVN ALLSHARE	1141.41	↓ -8.75	-0.76%
PVN ALLSHARE HNX	607.49	↓ -4.15	-0.68%
PVN ALLSHARE HSX	1190	↓ -9.35	-0.78%
PVN Vật Liệu Cơ Bản	1217.39	↑ 5.8	0.48%
PVN Dịch Vụ Tiêu Dùng	1448	↓ -18.27	-1.25%
PVN Tài Chính	427.1	↓ -13.35	-3.03%
PVN Công Nghiệp	410.3	↓ -1.57	-0.38%
PVN Dầu Khí	1039.37	↓ -8.32	-0.79%
PVN Dịch Vụ Tiện Ích	694.04	↓ -8.99	-1.28%

So sánh các chỉ số chính

	Đóng cửa phiên gần nhất	% Thay đổi trong phiên gần nhất	% Thay đổi so với cuối tuần trước	% Thay đổi so với đầu năm 2012
VN-Index	475.57	↓ -0.18%	↓ -0.18%	↑ 35.88%
VN30-Index	531.99	↑ 0.15%	↑ 0.15%	↑ 38.08%
PVNAllshare HSX	1190.00	↑ 0.79%	↑ 0.79%	↑ 131.12%
HNX-Index	60.03	↓ -0.25%	↓ -0.25%	↑ 5.71%
HNX30-Index	110.57	↑ 0.45%	↑ 0.45%	↑ 10.57%
PVNAllshare HNX	607.49	↑ 0.68%	↑ 0.68%	↑ 11.82%
PVNAllshare	1141.41	↑ 0.77%	↑ 0.77%	↑ 121.53%
PVN 10	770.14	↑ 0.95%	↑ 0.95%	↑ 16.91%

Nhận định thị trường:

Phiên hôm nay lượng giao dịch của khối nhà đầu tư nước ngoài có chiều hướng gia tăng, tập trung vào nhóm nhỏ cổ phiếu và mang nhiều dấu ấn của động thái tái cơ cấu danh mục trong kì review lần này của etf V.N.M. Market Vector ETF loại SJS, PVF thêm SHB, DRC trong kỳ đánh giá tháng 9/2013, trong đó, Tỷ trọng của SHB trong danh mục mới là 4,36%, của DRC là 2,49%. Nếu so với kỳ review trước, có 7 cổ phiếu bị giảm tỷ trọng trong đó VCG, PPC và BVH lần lượt là các mã bị giảm mạnh tỷ trọng (-3,85%, -2,98% và -1,5%).

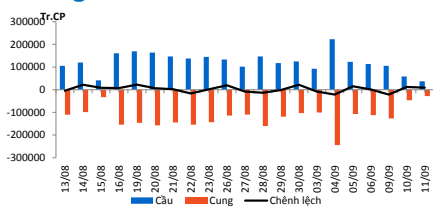
Diễn biến thị trường phiên hôm nay có dấu hiệu chịu ảnh hưởng tâm lý khá mạnh từ động thái công bố thay đổi danh mục định kì của etf V.N.M. Cụ thể các biến động đáng chú ý bao gồm sự giảm mạnh trên các mã PVF, VCG, PPC,... và 2 mã DRC, SHB tăng mạnh cả về giao dịch lẫn mức tăng giá. Tuy nhiên trên thực tế, khối ngoại mới chỉ bán ròng gần 1 triệu đơn vị trên mã PPC, mua ròng hơn 5 triệu cổ phiếu trên SHB, các cổ phiếu còn lại chủ yếu có áp lực bán từ khối dòng tiền trong nước do ảnh hưởng bởi yếu tố tâm lý. Ở một khía cạnh khác, chúng tôi có quan ngại rằng trong trường hợp lượng vốn huy động thêm trong tuần này không đáng kể thì V.N.M etf có khả năng sẽ phải bán ròng nhẹ trên cả danh mục, bán ròng mạnh hơn dự kiến trên các mã dự kiến giảm tỷ trọng (nêu trên) để cân bằng tỷ trọng do việc bán 2 mã PVF và SJS trong giai đoạn này tương đối khó khăn do yếu tố thanh khoản. Giá trị hai mã này ước khoảng gần 6 triệu USD. Ở chiều ngược lại, các cổ phiếu được thêm vào danh mục là SHB và DRC chúng tôi cho rằng lượng mua ròng có thể sẽ đủ lớn (2,5 – 3,5 triệu DRC và 30 – 35 triệu SHB) để có thể có ảnh hưởng tới diễn biến 2 mã này trong ngắn hạn.

Đối với giao dịch trên toàn thị trường nói chung, chúng tôi cho rằng thanh khoản thị trường vẫn quá thấp để cho thấy các ý nghĩa về sự dịch chuyển của chỉ số. HNX-index khấp lênh hơn 14 triệu đơn vị (sau khi trừ giao dịch hơn 22 triệu của SHB). Chúng tôi giữ nguyên khung dao động dự báo 460 – 480 điểm với VN-index.

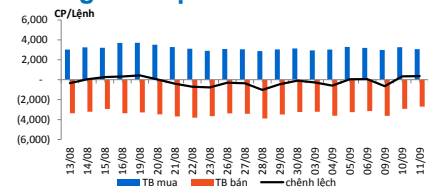
TÓM TẮT DIỄN BIẾN THỊ TRƯỜNG TRONG PHIÊN

Diễn biến sàn Hồ Chí Minh

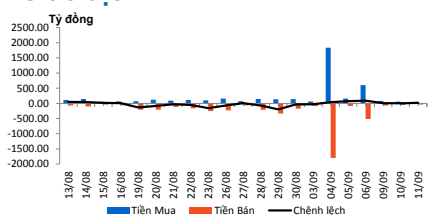
Cung cầu



Trung bình lệnh mua/bán



Giao dịch NĐTNN



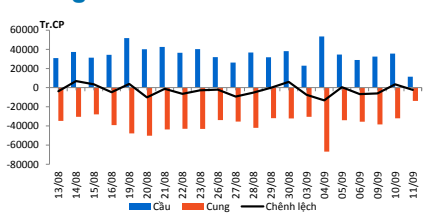
Trên HOSE, sau 15 phút đầu phiên, Sau hơn 20 phút đầu giao dịch, chỉ số HOSE tăng 1.43 điểm, tương ứng 0.3% lên mức 477.85 điểm. Khối lượng giao dịch thấp khi chỉ ở mức gần 2.8 triệu đơn vị, tương ứng 61.76 tỷ đồng. Nổi bật nhất trên HOSE là DRC, sau khi được V.N.M thêm vào danh mục của quỹ, cổ phiếu này bất ngờ tăng trần ngay từ đầu phiên, khối lượng giao dịch tại cp này cũng đứng đầu HOSE với gần 615 ngàn đơn vị. Các cổ phiếu BVH, CSM, FLC, HAG, OGC, PVT, PPC giao dịch cũng tương đối tốt so với mức thanh khoản của thị trường. Trong đó chỉ BVH và PPC giảm điểm, FLC đứng tham chiếu.

Kết thúc phiên sáng, VN-Index giảm 0.41 điểm, hay 0.09%, tạm dừng tại 476 điểm. Khối lượng giao dịch trên sàn HOSE đạt gần 23 triệu đơn vị, tương ứng 401 tỷ đồng. Nhóm cổ phiếu lớn trên HOSE như VCB, VCF, CSM, HAG... còn tăng điểm đã hỗ trợ để thị trường khỏi bị giảm sâu. Qua đó chỉ số Large Cap cũng tăng nhẹ 0.32% trong khi nhóm chỉ số khác đều giảm. Giao dịch nổi trội nhất có PPC, HAR và PVT, nhưng trong đó ngoại trừ PVT còn tăng 200 đồng thì cả PPC và HAR đều giảm khá mạnh. BVH, MSN, VNM, BVH, EIB giảm điểm cũng tạo tâm lý tiêu cực lên thị trường. Khối ngoại giao dịch khá nhiều ở DRC khi cổ phiếu này được thêm vào quỹ ETF. DRC cũng ghi nhận phiên tăng trần trong sáng nay. Ngoài ra, DPM, HAG, HQC, HPG cũng được khối ngoại mua đáng kể.

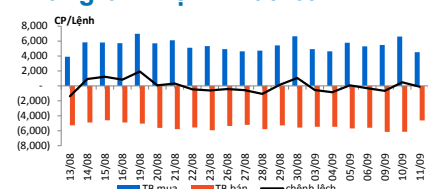
Đóng cửa phiên giao dịch hôm nay, chỉ số VN-Index giảm 0.85 điểm, tương ứng 0.18%, chốt tại 475.57 điểm.

Diễn biến sàn Hà Nội

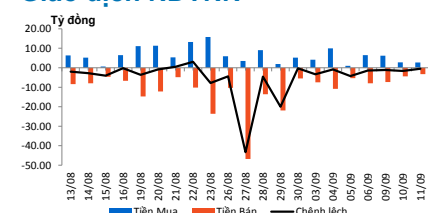
Cung cầu



Trung bình lệnh mua/bán



Giao dịch NĐTNN



Đầu phiên trên HNX, chỉ số HNX-Index tăng 0.16 điểm, tương ứng 0.24% lên mức 60.33 điểm. Khối lượng giao dịch tăng khá so với các phiên trước khi đạt gần 10.7 triệu đơn vị sau gần 30 phút giao dịch.

Giao dịch nhiều nhất tại HNX thuộc về SHB với gần 7.9 triệu đơn vị. Tương tự, DRC của HOSE, SHB cũng tăng trần sau khi được V.N.M thêm vào danh mục quỹ. Tính đến thời điểm hiện tại, khối ngoại mua vào hơn 1.2 triệu cổ phiếu SHB. ACB, SHS, BVS, VCG cũng đều xanh điểm khi mở phiên.

Cuối phiên sáng, trên HNX, phần lớn giao dịch tập trung vào cổ phiếu SHB với khối lượng hơn 18 triệu đơn vị được chuyển giao, trong đó khối ngoại gom hơn 4 triệu đơn vị. SHB cũng tăng đáng kể nhất trên sàn với mức tăng 400 đồng và đang giao dịch gần giá trần.

Tuy nhiên, việc VCG giảm sàn, KLS, PSI, PVX, SCR giảm mạnh đã làm cho HNX-Index không thể tăng điểm. Kết phiên sáng, chỉ số này giảm nhẹ 0.04 điểm, hay 0.07%, tạm dừng tại 60.14 điểm. Khối lượng giao dịch trên HNX trong phiên sáng đạt gần 28 triệu đơn vị, tương ứng 186.7 tỷ đồng.

Chốt phiên, Chỉ số HNX-Index giảm nhẹ 0.15 điểm, hay 0.25%, dừng tại 60.03 điểm.

PHÂN TÍCH KỸ THUẬT



Đồ thị chỉ số VN-Index

Chỉ tiêu kỹ thuật của VN-index

Xu thế	Thời gian	Trạng thái
Ngắn hạn	1 - 4 tuần	N/A
Trung hạn	1 - 3 tháng	Tăng
Dài hạn	trên 6 tháng	Tăng

Chỉ tiêu đánh giá ngắn hạn

Chu kỳ ngắn hạn	Giảm
Thanh khoản	Giảm
Đánh giá dòng tiền	Giảm
Trạng thái ngắn hạn	Điều chỉnh
Tín hiệu mua/bán	BÁN

Các ngưỡng quan trọng

	Điểm	Đánh giá
Kháng cự 1	510	**
Kháng cự 2	520	***
Kháng cự 3		
Hỗ trợ 1	470	****
Hỗ trợ 2	450	***
Hỗ trợ 3	420	***

Ghi chú đánh giá các ngưỡng kỹ thuật: (*) Yếu; (**) Trung Bình; (***) Mạnh; (****) Rất mạnh



Đồ thị chỉ số HNX-Index

Chỉ tiêu kỹ thuật của HNX-Index

Xu thế	Thời gian	Trạng thái
Ngắn hạn	1 - 4 tuần	Tăng
Trung hạn	1 - 3 tháng	Tăng
Dài hạn	trên 6 tháng	N/A

Chỉ tiêu đánh giá ngắn hạn

Chu kỳ ngắn hạn	Giảm
Thanh khoản	Giảm
Đánh giá dòng tiền	Giảm
Trạng thái ngắn hạn	Giảm
Tín hiệu mua/bán	N/A

Các ngưỡng quan trọng

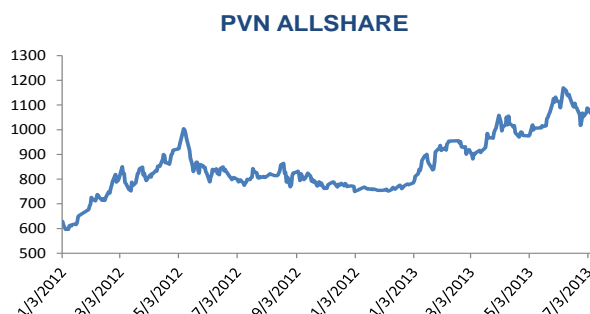
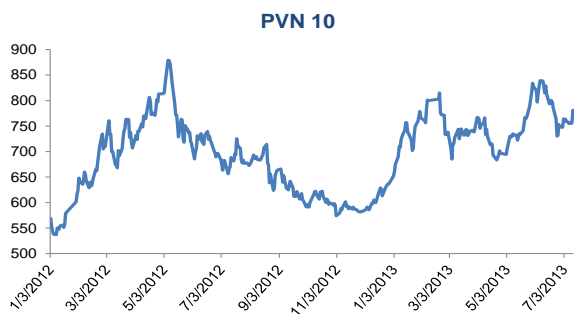
	Điểm	Đánh giá
Kháng cự 1	62	**
Kháng cự 2	66	***
Kháng cự 3		
Hỗ trợ 1	60	**
Hỗ trợ 2		
Hỗ trợ 3		

Ghi chú đánh giá các ngưỡng kỹ thuật: (*) Yếu; (**) Trung Bình; (***) Mạnh; (****) Rất mạnh

DIỄN BIẾN BỘ CHỈ SỐ PVN-INDEX

Bloomberg : PVNI <GO>

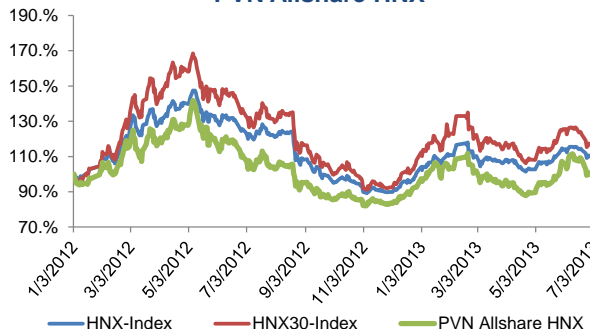
www.pvnindex.vn



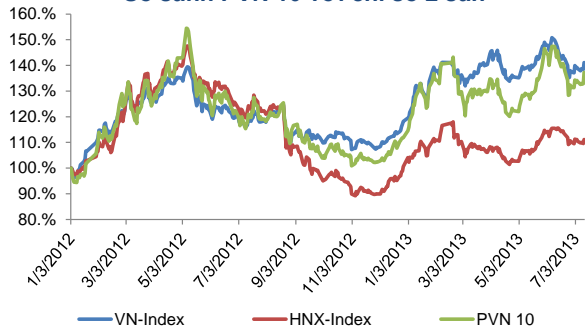
So sánh các chỉ số trên HSX với PVN Allshare HSX



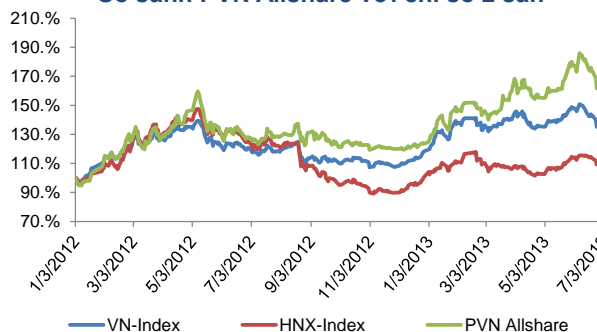
So sánh các chỉ số trên HNX với PVN Allshare HNX



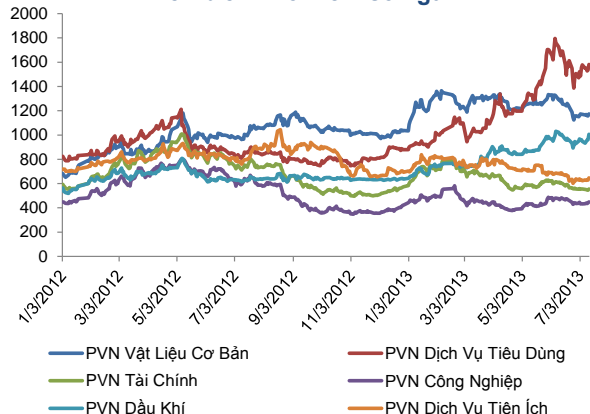
So sánh PVN 10 với chỉ số 2 sàn



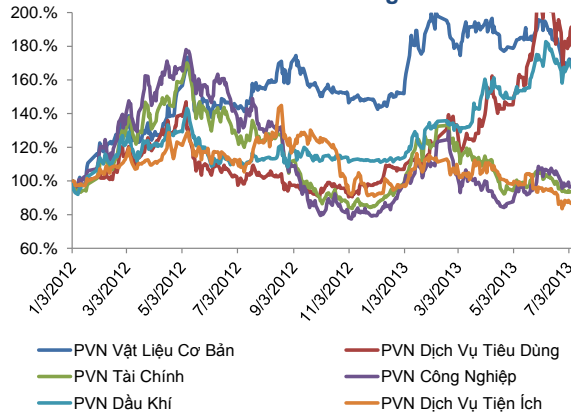
So sánh PVN Allshare với chỉ số 2 sàn



Diễn biến nhóm chỉ số ngành



So sánh nhóm chỉ số ngành



THỐNG KÊ GIAO DỊCH

HSX

5 cổ phiếu giao dịch nhiều nhất

Mã	Tham chiếu	Đóng cửa	± %	Giá trị giao dịch (1 triệu VNĐ)
PPC	20,500	19,200	-6.34	77,293,302
BVH	36,100	35,100	-2.77	36,129,323
CSM	32,700	34,100	4.28	33,427,599
DPM	41,800	42,000	0.48	29,526,158
REE	24,300	24,000	-1.23	26,837,171

5 cổ phiếu tăng nhiều nhất

Mã	Tham chiếu	Đóng cửa	Tăng	± %
NHW	10,000	10,700	700	7.00
ELC	20,100	21,500	1,400	6.97
HOT	22,000	23,500	1,500	6.82
LGC	12,300	13,100	800	6.50
BSI	3,200	3,400	200	6.25

5 cổ phiếu giảm nhiều nhất

Mã	Tham chiếu	Đóng cửa	Giảm	± %
RAL	51,500	47,900	-3,600	-6.99
CLG	7,200	6,700	-500	-6.94
PPC	20,500	19,200	-1,300	-6.34
FCM	8,800	8,300	-500	-5.68
PTL	2,000	1,900	-100	-5.00

5 CP được NĐT nước ngoài mua/bán nhiều nhất

Mã	GT mua (triệu VNĐ)	Mã	GT bán (triệu VNĐ)
DPM	18,639	PPC	25,546
PPC	9,518	BVH	7,405
GAS	7,351	MBB	3,112
MBB	3,112	DPM	2,575
MSN	2,242	CTG	2,336

HNX

5 cổ phiếu giao dịch nhiều nhất

Mã	Tham chiếu	Đóng cửa	± %	Giá trị giao dịch (1 triệu VNĐ)
ACB	15,400	15,400	0.00	12,095
KLS	8,100	7,900	-2.47	8,326
PGS	20,600	20,800	0.97	5,059
ITQ	6,600	6,000	-9.09	2,899
HUT	5,600	5,500	-1.79	2,373

5 cổ phiếu tăng nhiều nhất

Mã	Tham chiếu	Đóng cửa	Tăng	± %
LCS	5,000	5,500	500	10.00
HAT	24,300	26,700	2,400	9.88
DHI	4,100	4,500	400	9.76
ARM	16,500	18,000	1,500	9.09
AME	4,400	4,800	400	9.09

5 cổ phiếu giảm nhiều nhất

Mã	Tham chiếu	Đóng cửa	Giảm	± %
CCM	9,000	8,100	-900	-10.00
PRC	9,000	8,100	-900	-10.00
FDT	40,400	36,400	-4,000	-9.90
BBS	10,200	9,200	-1,000	-9.80
BTH	4,200	3,800	-400	-9.52

5 CP được NĐT nước ngoài mua/bán nhiều nhất

Mã	GT mua (triệu VNĐ)	Mã	GT bán (triệu VNĐ)
PLC	636	AAA	1,145
CAN	218	SDT	615
HAD	173	BVS	235
HUT	116	BCC	129
SDT	72	HPC	111

KHUYẾN CÁO SỬ DỤNG

Báo cáo này được thực hiện bởi Phòng Phân tích - Công ty cổ phần Chứng khoán Dầu khí. Những thông tin trong báo cáo này được thu thập từ các nguồn đáng tin cậy và đánh giá một cách thận trọng. Tuy nhiên, Công ty cổ phần Chứng khoán Dầu khí không chịu bất kỳ trách nhiệm nào đối với tính chính xác, trung thực, đầy đủ của các thông tin được cung cấp cũng như những tổn thất có thể xảy ra khi sử dụng báo cáo này. Mọi thông tin, quan điểm trong báo cáo này có thể được thay đổi mà không cần báo trước. Báo cáo này được xuất bản với mục đích cung cấp thông tin và hoàn toàn không hàm ý khuyến cáo người đọc mua, bán hay nắm giữ chứng khoán.

Người đọc cần lưu ý: Công ty cổ phần Chứng khoán Dầu khí có thể có những hoạt động hợp tác với các đối tượng được nêu trong báo cáo và có thể có xung đột lợi ích với các nhà đầu tư.

Báo cáo này thuộc bản quyền của Công ty cổ phần Chứng khoán Dầu khí. Mọi hành vi in ấn, sao chép, sửa đổi nội dung mà không được sự cho phép của Công ty cổ phần Chứng khoán Dầu khí đều được coi là sự vi phạm pháp luật.

THÔNG TIN LIÊN HỆ

Phòng Phân tích

E -mail: research@psi.vn

Tel: (84-4) 3934 3888



PSI

CÔNG TY CỔ PHẦN CHỨNG KHOÁN DẦU KHÍ

Trụ sở chính:

18 Lý Thường Kiệt, Quận Hoàn Kiếm, Hà Nội - ĐT: (84-4) 39343888; Fax: (84-4) 39343999

Chi nhánh TP.HCM:

Số 24 – 26 Hồ Tùng Mậu, Quận I, TP.Hồ Chí Minh - ĐT (84-8) 3914 6789; Fax(84-8) 3914 6969

Chi nhánh Vũng Tàu:

Tầng 5, tòa nhà Silver Sea, số 47 Ba Cu, phường 1, TP.Vũng Tàu– ĐT: (84-64) 62545 20 - 22 - 23 -24 - 26; Fax: (84-64) 6254521

Chi nhánh Đà Nẵng:

Tầng 3, tòa nhà số 53 Lê Hồng Phong, Quận Hải Châu, Tp. Đà Nẵng– ĐT: (84-0511)3899338; Fax: (84-0511) 3899339