

## TỔNG QUAN THỊ TRƯỜNG

### VN-Index

	Giá trị	Thay đổi	± %
VN-Index	480.02	↓ -14.25	-2.88%
KLGD (triệu ck)	54.83	↑ 8.28	17.79%
GTGD (tỷ đồng)	912.35	↑ 79.42	9.54%
Tổng cung (triệu ck)	53.63	↑ 0.00	0.00%
Tổng cầu (triệu ck)	64.04	↑ 0.00	0.00%
<i>Giao dịch NN</i>			
KL mua (triệu ck)	5.06	↑ 1.19	30.74%
KL bán (triệu ck)	2.82	↓ -2.81	-49.93%
Giá trị mua (tỷ đồng)	124.87	↑ 23.99	23.78%
Giá trị bán (tỷ đồng)	66.36	↓ -51.29	-43.59%

### HNX-Index

	Giá trị	Thay đổi	± %
HNX-Index	58.88	↓ -1.35	-2.25%
KLGD (triệu ck)	46.92	↑ 12.60	36.71%
GTGD (tỷ đồng)	370.18	↑ 89.12	31.71%
Tổng cung (triệu ck)	72.37	↓ -1.79	-2.41%
Tổng cầu (triệu ck)	59.63	↑ 4.71	8.58%
<i>Giao dịch NN</i>			
KL mua (triệu ck)	1.75	↑ 0.99	130.75%
KL bán (triệu ck)	1.52	↑ 0.68	81.43%
Giá trị mua (tỷ đồng)	52.11	↑ 38.92	295.01%
Giá trị bán (tỷ đồng)	51.09	↑ 39.50	340.64%

### Nhận định thị trường:

Về thông tin doanh nghiệp, GAS hôm nay thu hút được sự chú ý của nhà đầu tư khi Quý I ước đạt 5.100 tỷ đồng lợi nhuận trước thuế (bằng khoảng 41.3% so với LNTT năm 2012). Trong khoản lợi nhuận này bao gồm 1.100 tỷ đồng từ quỹ Khoa học công nghệ không sử dụng được hoàn nhập. ĐHCĐ GAS cũng đã thông qua việc trả cổ tức 2012 bằng 30% mệnh giá.

Tâm lý lo ngại về một đợt bán ròng kéo dài của các quỹ etf sau vài phiên bán mạnh của Market Vector Viet Nam Index vào cuối tuần trước có thể là một trong những yếu tố tác động mạnh tới tâm lý thị trường trong ngày hôm nay. Trên thị trường vàng, lượng giao dịch tăng mạnh trong những ngày cuối tuần cho thấy việc giá vàng giảm mạnh mấy ngày qua cũng thu hút một lượng tiền nhàn rỗi chảy vào mạnh.

Chúng tôi cho rằng các yếu tố nêu trên có thể chỉ mang tính chất rất ngắn hạn. Cuối tuần qua, etf FTSE Viet Nam UCIT bị rút bớt một lượng tiền (chúng tôi ước tính khoảng trên 100 tỷ đồng với 260.000 CCQ bị NĐT bán) và sang tuần này, quỹ này có thể sẽ bán ròng nhẹ, rải rác trong tuần. Ngược lại, VNM etf hiện giá giao dịch đã lùi về kháng cự dài hạn tại vùng giá \$20.00/CCQ và dòng tiền sẽ phải cân nhắc kĩ lưỡng khi rút khỏi quỹ này với mức chiết khấu bắt đầu âm. Do đó có khả năng VNM etfs sẽ tạm dừng bán ròng trên thị trường. Các thông tin phân tích và các bài viết có liên quan tới etf từ bloomberg cho thấy cái nhìn dài hạn của NĐTNN với tiềm năng phục hồi ở Việt Nam vẫn duy trì mức tích cực và chưa có cơ sở nào để khẳng định được rằng đây là một đợt thoái vốn qui mô lớn hoặc kéo dài. Phiên hôm nay, khối ngoại mua ròng 2,2 triệu đơn vị trên HSX, giá trị hơn 50 tỷ đồng.

Về vấn đề giá vàng, sau phiên giảm mạnh tới hơn 5% vào ngày cuối tuần trước, giá vàng thế giới vẫn tiếp tục giảm nhẹ và hiện ở mức tương đương với khoảng 37.5 – 37.7 triệu đồng/lượng. Giá thế giới đã chính thức mất hỗ trợ kĩ thuật, xu thế giảm khá rõ rệt. Giá vàng trong nước vẫn neo cao trên 40 triệu và đang cao hơn khoảng gần 10% nhưng sẽ có thiên hướng giảm dần theo giá vàng thế giới. Hiện tượng giao dịch vàng tăng đột biến có thể sẽ không kéo dài. Cùng với giá vàng thì giá dầu trên thế giới cũng giảm mạnh (giảm bình quân trên dưới 9% so với thời điểm tăng giá xăng trong nước cuối tháng 3). Điều này cho thấy sự kì vọng giá xăng bán lẻ tiếp tục giảm trong ngắn hạn là có cơ sở.

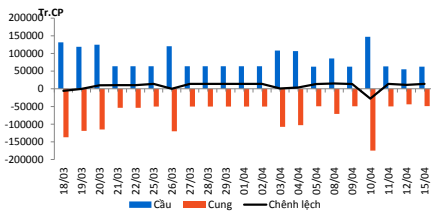
Phiên đầu tuần thị trường giảm mạnh khá bất thường và có dấu hiệu ảnh hưởng bởi yếu tố tâm lý. Về kĩ thuật thì VN-Index đã chạm về gần hỗ trợ trung hạn tại 480 điểm, trong đó nhiều cổ phiếu đã giảm về mức hỗ trợ khá thấp, thậm chí đã gần mức giá thấp nhất từ cuối năm 2012. Hiện tượng này trên sàn HNX phổ biến hơn khi giá nhiều cổ phiếu chủ chốt giảm khá mạnh thời gian qua trong khi chưa có một sự phục hồi nào đáng kể.

Chúng tôi cho rằng thị trường sẽ có sự phân hóa mạnh trong ngắn hạn. Một số cổ phiếu đã tăng mạnh trong thời gian qua có thể tiếp tục điều chỉnh giảm, tuy nhiên nếu không xuất hiện yếu tố thông tin mang tính đột biến thì với mức giảm ngày hôm nay, thị trường sẽ khó giảm tiếp hoặc phá vỡ 480 điểm ngắn hạn. Do đó nhà đầu tư nên cân nhắc mức giá bán cổ phiếu, hạn chế bán ra hoặc cắt lỗ với mức giá thấp mà có thể chờ sự phục hồi kĩ thuật để tái cơ cấu lại danh mục.

## TÓM TẮT DIỄN BIẾN THỊ TRƯỜNG TRONG PHIÊN

### Diễn biến sàn Hồ Chí Minh

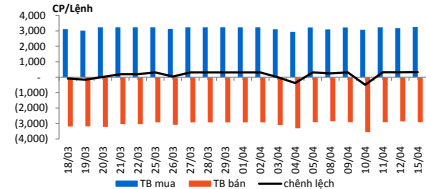
#### Cung cầu



Mở đầu phiên giao dịch sàn HOSE sôi động hơn nhưng theo chiều hướng hoàn toàn tiêu cực. VN-Index mở cửa giảm 2.62 điểm và sau đó mất hơn 6 điểm vào lúc 9h25, tương ứng giảm 1.22%, tạm giao dịch ở 488.23 điểm.

Áp lực bán ra cùng tâm lý lo sợ đang khiến VN-Index tiến dần về vùng 480 điểm như dự báo của các chuyên gia những ngày cuối tuần. Thống kê đến 9h30, số lượng cổ phiếu giảm đang áp đảo (108 mã giảm, 28 mã tăng), trong đó bao gồm nhiều bluechips như BVH, CTG, EIB, VNM, MSN, VCB, HAG, ITA, KBC,...

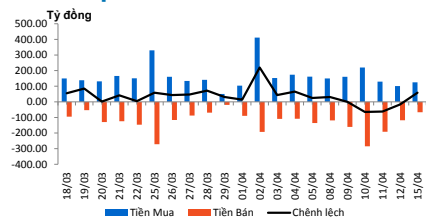
#### Trung bình lệnh mua/bán



Áp lực bán gia tăng trên diện rộng vào cuối phiên sáng, đặc biệt ở nhóm cổ phiếu chủ chốt khiến cả hai sàn ngập trong sắc đỏ. HOSE chỉ đạt 524 tỷ đồng, tiếp tục duy trì ở mức thấp. Chốt phiên sáng, VN-Index ghi nhận mức giảm 9.58 điểm, hay 1.94%, dừng ở mức 484.69 điểm.

Chốt phiên, VN-Index mất 14.25 điểm, tương ứng 2.88%, đóng cửa tại 480.02 điểm. VN-Index bảo toàn mốc 480 điểm cũng là điều đáng mừng khi trước đó giảm về dưới mức hỗ trợ quan trọng này.

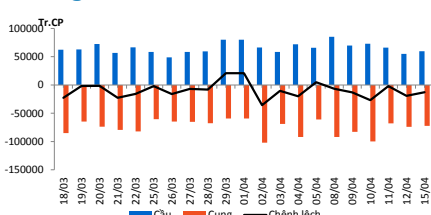
#### Giao dịch NĐTNN



Toàn sàn HOSE có 186 mã giảm, trong đó 39 mã giảm sàn, chủ yếu tập trung vào nhóm cổ phiếu BĐS, bảo hiểm, chứng khoán... Đáng chú ý như ITA, NVT, LCG, MCG, PVF, PXL... Nhóm cổ phiếu lớn như MSN, HAG, VNM, MBB, VCB, REE, BVH, CTG... đều giảm điểm đáng kể. GAS trước thông tin kết quả quý 1/2013 LNTT đạt 5,100 tỷ đồng vẫn không thể tạo lợi thế tăng điểm khi lùi về mức giá tham chiếu.

### Diễn biến sàn Hà Nội

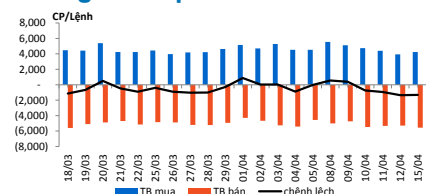
#### Cung cầu



Sau vài phút mở cửa, sàn HNX ghi nhận 16 mã tăng giá, 27 mã giảm và còn đến 353 mã đứng giá. Tâm lý so ngại tiếp tục làm cho HNX-Index mất 0.19 điểm, tương ứng 0.32%, tạm giao dịch quanh 60.05 điểm.

Những trục cốt của HNX cũng đang chịu nhiều sức ép từ áp lực bán và bắt đầu giảm điểm như KLS, SCR, PVX, SHB, VCG, ACB, PVC, VND... Điểm đáng chú ý trên sàn Hà Nội là khối lượng giao dịch thỏa thuận bất ngờ tăng mạnh, hiện đạt gần 6 triệu đơn vị trong khi khớp lệnh, nâng tổng khối lượng trên HNX lên hơn 8 triệu đơn vị.

#### Trung bình lệnh mua/bán

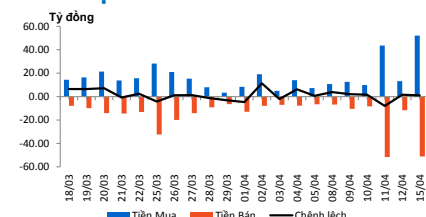


Cuối phiên sáng, ở sàn HNX, khối lượng giao dịch đạt gần 24 triệu đơn vị, tương ứng 169 tỷ đồng. Áp lực giảm của HNX còn đến từ VCG (giảm 600 đồng), ACB (giảm 300 đồng), SCR (giảm 300 đồng) và PVX (giảm 200 đồng). Tổng cộng có gần 140 mã giảm giá, 29 mã tăng và 230 mã đứng yên. HNX-Index thụt lùi 1.01 điểm, tức 1.68% xuống 59.22 điểm, chính thức đánh mất ngưỡng 60 điểm đã duy trì trong gần 2 tháng trở lại đây.

Sàn HNX vẫn không mấy tích cực hơn với 162 mã giảm, 47 mã tăng và 189 mã đứng giá. Toàn sàn khớp lệnh gần 47 triệu đơn vị, trong đó hơn 8 triệu được thỏa thuận. Chốt phiên, PVX giảm thêm 200 đồng, cổ phiếu này đã giảm liên tục từ cuối tháng 2 cho đến nay. SCR, SHB, VCG, VND, KLS, NVB... cũng giảm đáng kể. Trong đó SCR và SHB là khớp lệnh nhiều nhất, với hơn 15 triệu đơn vị.

Nhìn chung giao dịch trên HNX vẫn trầm lắng, đa số NĐT vẫn còn đứng ngoài để quan sát hơn là tham gia thị trường. HNX-Index chốt phiên tại 58.84 điểm, giảm 1.42 điểm, hay 2.36%.

#### Giao dịch NĐTNN



## PHÂN TÍCH KỸ THUẬT



Đồ thị chỉ số VN-Index



Đồ thị chỉ số HNX-Index

### Chỉ tiêu kỹ thuật của VN-index

Xu thế	Thời gian	Trạng thái
Ngắn hạn	1 - 4 tuần	<b>Giảm</b>
Trung hạn	1 - 3 tháng	<b>Tăng</b>
Dài hạn	trên 6 tháng	N/A

### Chỉ tiêu đánh giá ngắn hạn

Chu kỳ ngắn hạn	<b>Giảm</b>
Thanh khoản	<b>Tăng</b>
Đánh giá dòng tiền	<b>Giảm</b>
Trạng thái ngắn hạn	<b>Giảm</b>
Tín hiệu mua/bán	N/A

### Các ngưỡng quan trọng

	Điểm	Đánh giá
Kháng cự 1	520	***
Kháng cự 2	540	**
Kháng cự 3		
Hỗ trợ 1	470-480	***
Hỗ trợ 2	440	**
Hỗ trợ 3	400	***

Ghi chú đánh giá các ngưỡng kỹ thuật: (\*) Yếu; (\*\*) Trung Bình; (\*\*\*) Mạnh; (\*\*\*\*) Rất mạnh

### Chỉ tiêu kỹ thuật của HNX-Index

Xu thế	Thời gian	Trạng thái
Ngắn hạn	1 - 4 tuần	<b>Giảm</b>
Trung hạn	1 - 3 tháng	<b>Tăng</b>
Dài hạn	trên 6 tháng	N/A

### Chỉ tiêu đánh giá ngắn hạn

Chu kỳ ngắn hạn	<b>Dao động</b>
Thanh khoản	<b>Yếu</b>
Đánh giá dòng tiền	<b>Yếu</b>
Trạng thái ngắn hạn	N/A
Tín hiệu mua/bán	N/A

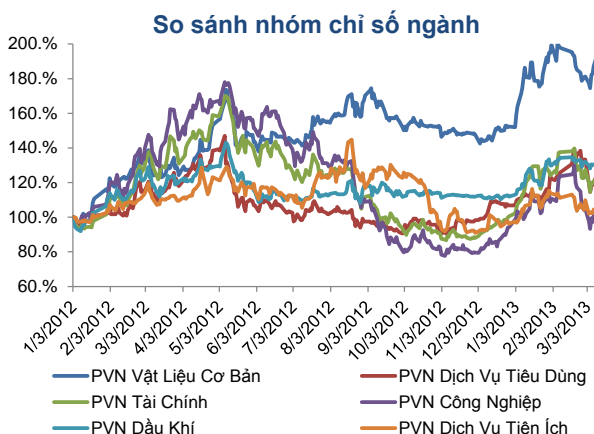
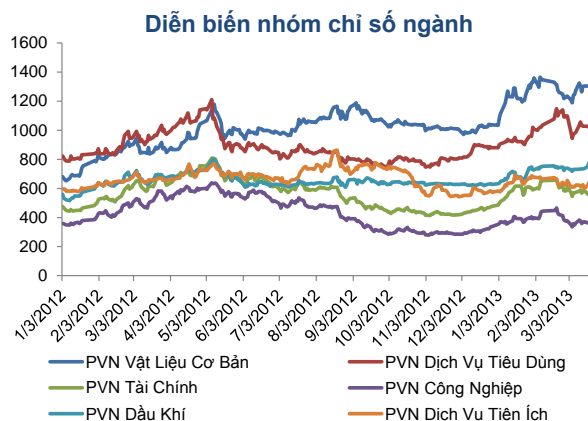
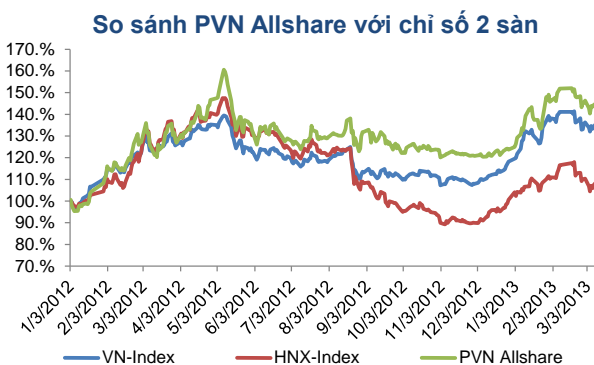
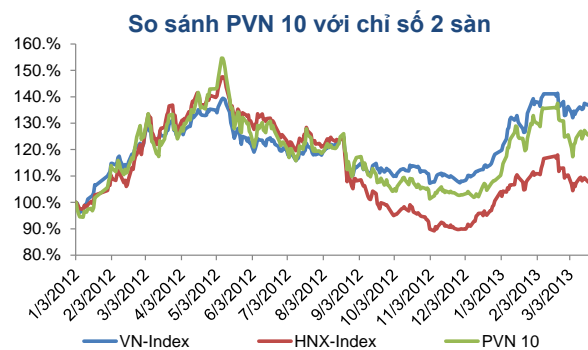
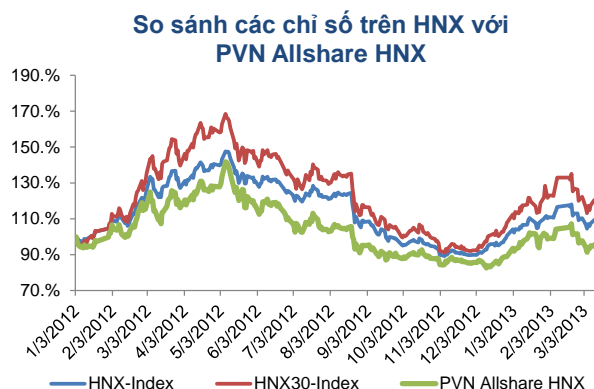
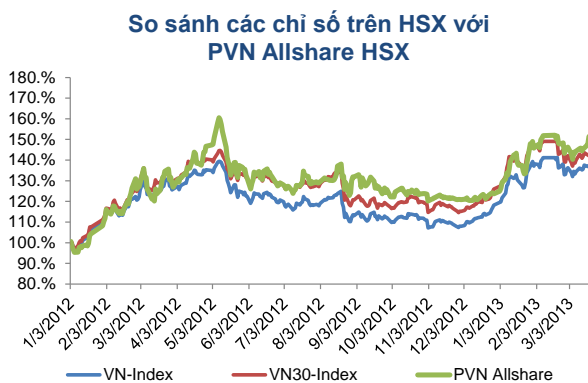
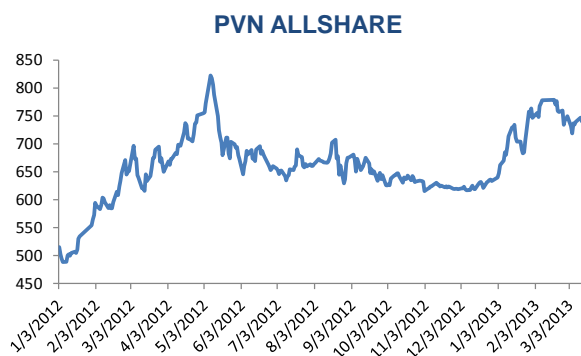
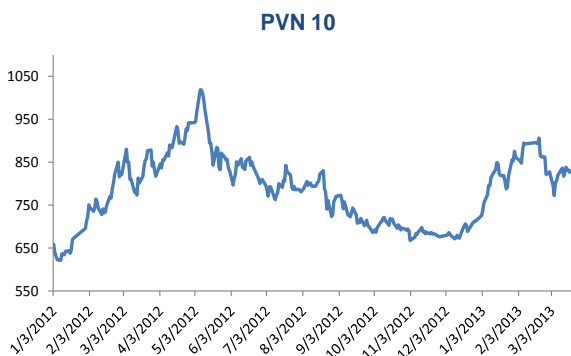
	Điểm	Đánh giá
Kháng cự 1	62	**
Kháng cự 2	67.7	***
Kháng cự 3		
Hỗ trợ 1	59	**
Hỗ trợ 2	58.6	**
Hỗ trợ 3	56.6	***

Ghi chú đánh giá các ngưỡng kỹ thuật: (\*) Yếu; (\*\*) Trung Bình; (\*\*\*) Mạnh; (\*\*\*\*) Rất mạnh

# DIỄN BIẾN BỘ CHỈ SỐ PVN-INDEX

Bloomberg : PVNI <GO>

www.pvnindex.vn



## Diễn biến của cổ phiếu các công ty thuộc PVN

Phiên giao dịch hôm nay, trong 28 cổ phiếu niêm yết trên HOSE và HNX có 5 mã cổ phiếu đứng giá, 21 mã giảm giá và 2 mã tăng giá. Trung bình, các cổ phiếu thuộc nhóm này giảm 2.43% và tổng khối lượng giao dịch đạt mức 10.790 triệu đơn vị.

**Dưới đây là diễn biến của các mã cổ phiếu thuộc tập đoàn PVN phiên ngày 15/04:**

STT	Mã	Tên công ty	Giá đóng cửa (VNĐ)	KLGD (cp)	Tăng/Giảm (%)	P/B *	P/E trailing*	Sàn
1	PCG	CTCP Đầu tư và Phát triển Gas Đô thị	5,400.0	100	↓ -10.00	0.47	14.59	HNX
2	PCT	CTCP Vận tải Dầu khí Cừu Long	3,200.0	-	→ 0.00	0.31	29.09	HNX
3	PFL	Công ty cổ phần Dầu khí Đông Đô	2,200.0	269,800	→ 0.00	0.13	0.22	HNX
4	PGS	CTCP Kinh doanh Khí hóa lỏng Miền Nam	17,800.0	356,500	↓ -2.20	1.46	1.19	HNX
5	PPS	CTCP Dịch vụ Kỹ thuật Điện lực Dầu khí Việt Nam	10,300.0	11,400	↓ -5.50	0.96	6.52	HNX
6	PPE	CTCP Tư vấn Điện lực Dầu khí Việt Nam	2,300.0	-	→ 0.00	0.21	1.27	HNX
7	PSI	CTCP Chứng Khoán Dầu khí	3,700.0	13,800	↓ -2.63	0.37	N/A	HNX
8	PVC	Tổng Công ty Dung dịch khoan và Hóa phẩm Dầu khí-CTCP	14,100.0	832,130	↓ -6.62	0.84	2.11	HNX
9	PVE	Tổng Công ty Tư vấn Thiết kế Dầu khí-CTCP	6,600.0	10,800	↓ -2.94	1.16	3.01	HNX
10	PVG	CTCP Kinh doanh khí hóa lỏng Miền Bắc	7,600.0	120,200	↓ -2.56	0.49	5.47	HNX
11	PVI	Công ty Cổ phần PVI	15,700.0	13,500	↓ -0.63	0.67	7.93	HNX
12	PVR	CTCP Kinh doanh Dịch vụ cao cấp Dầu khí Việt Nam	4,000.0	5,800	↑ 2.56	0.38	1.88	HNX
13	PVS	Tổng CTCP Dịch vụ Kỹ thuật Dầu khí Việt Nam	13,600.0	670,200	↓ -1.45	1.15	3.64	HNX
14	PVX	Tổng CTCP Xây lắp Dầu khí Việt Nam	4,400.0	3,737,137	↓ -4.35	0.19	1.65	HNX
15	GAS	Tổng công ty Khí Việt Nam - CTCP	55,500.0	774,530	→ 0.00	4.48	17.79	HSX
16	DPM	Tổng công ty Phân bón và Hóa chất Dầu khí-CTCP	44,000.0	646,090	↓ -0.68	2.63	7.11	HSX
17	CNG	Công ty cổ phần CNG Việt Nam	28,100.0	4,000	↓ -1.40	1.29	3.42	HSX
18	GSP	CTCP Vận tải Sản phẩm khí quốc tế	7,800.0	29,040	↓ -2.50	0.67	5.69	HSX
19	PET	Tổng CTCP Dịch vụ Tổng hợp Dầu khí	16,400.0	1,372,860	↓ -6.29	0.93	4.04	HSX
20	PGD	CTCP Phân phối khí thấp áp Dầu khí Việt Nam	31,400.0	35,020	↓ -0.63	1.53	4.44	HSX
21	PTL	CTCP Đầu tư Hạ tầng và Đô thị Dầu khí	2,700.0	135,030	→ 0.00	0.26	2.09	HSX
22	PVD	Tổng CTCP khoan và dịch vụ khoan Dầu khí	41,000.0	203,480	↓ -1.20	1.38	8.06	HSX
23	PVF	Tổng Công ty Tài Chính Cổ phần Dầu khí Việt Nam	9,200.0	814,430	↓ -6.12	0.81	11.65	HSX
24	PVT	Tổng CTCP vận tải Dầu khí	4,500.0	483,400	↓ -2.17	0.46	40.91	HSX
25	PXI	CTCP Xây dựng công nghiệp & dân dụng dầu khí	3,600.0	40,850	↓ -5.26	0.35	2.40	HSX
26	PXM	CTCP Xây lắp Dầu khí Miền Trung	1,400.0	42,550	↓ -6.67	0.13	0.73	HSX
27	PXS	CTCP Kết cấu Kim loại và Lắp máy Dầu khí	8,900.0	167,290	↓ -4.30	0.67	2.67	HSX
28	PXT	CTCP Xây lắp Đường ống Bể chứa Dầu khí	3,900.0	110	↑ 5.41	0.36	2.57	HSX
29	NT2	CTCP Điện lực Dầu khí Nhơn Trạch 2	4,300.0	7,000	→ 0.00	0.39	4.61	UPCOM
30	POV	CTCP Xăng dầu Dầu khí Vũng Áng	7,700.0	-	→ 0.00	0.72	0.00	UPCOM
31	PSP	CTCP Cảng dịch vụ Dầu khí Đình Vũ	4,500.0	7,200	↑ 2.27	0.46	13.58	UPCOM
32	PSB	CTCP Đầu tư Dầu khí Sao Mai -Bến Đình	4,400.0	6,400	↑ 10.00	0.39	3.95	UPCOM
32	PTT	CTCP Vận tải Dầu khí Đông Dương	3,800.0	-	→ 0.00	0.34	N/A	UPCOM

## THỐNG KÊ GIAO DỊCH

### HSX

#### 5 cổ phiếu giao dịch nhiều nhất

Mã	Tham chiếu	Đóng cửa	± %	Giá trị giao dịch
				(1 triệu VNĐ)
VNM	125,000	120,000	-4.00	78,911,060
REE	20,100	19,200	-4.48	42,671,425
GAS	55,500	55,500	0.00	42,941,360
CTG	19,200	18,600	-3.12	41,776,192
SSI	17,800	17,400	-2.25	32,693,243

#### 5 cổ phiếu tăng nhiều nhất

Mã	Tham chiếu	Đóng cửa	Tăng	± %
AGD	65,000	69,500	4,500	6.92
SJS	13,100	14,000	900	6.87
VNH	3,100	3,300	200	6.45
VRC	4,700	5,000	300	6.38
ATA	4,800	5,100	300	6.25

#### 5 cổ phiếu giảm nhiều nhất

Mã	Tham chiếu	Đóng cửa	Giảm	± %
VES	800	700	-100	-12.50
VSG	800	700	-100	-12.50
PNJ	30,000	27,900	-2,100	-7.00
HHS	31,600	29,400	-2,200	-6.96
LCG	5,800	5,400	-400	-6.90

#### 5 CP được NĐT nước ngoài mua/bán nhiều nhất

Mã	GT mua (triệu VNĐ)	Mã	GT bán (triệu VNĐ)
MBB	16,322	MBB	16,320
HPG	14,336	VNM	9,514
DPM	14,229	DPM	8,133
GAS	12,340	VCB	6,955
VNM	9,172	HPG	5,401

### HNX

#### 5 cổ phiếu giao dịch nhiều nhất

Mã	Tham chiếu	Đóng cửa	± %	Giá trị giao dịch
				(1 triệu VNĐ)
SHB	6,800	6,600	-2.94	89,299
SCR	7,400	6,900	-6.76	52,448
NTP	43,800	43,000	-1.83	45,898
KLS	8,700	8,400	-3.45	20,379
PVX	4,600	4,400	-4.35	16,430

#### 5 cổ phiếu tăng nhiều nhất

Mã	Tham chiếu	Đóng cửa	Tăng	± %
THV	800	900	100	12.50
SHN	1,000	1,100	100	10.00
SAF	27,500	30,200	2,700	9.82
MCC	10,600	11,600	1,000	9.43
BLF	5,700	6,200	500	8.77

#### 5 cổ phiếu giảm nhiều nhất

Mã	Tham chiếu	Đóng cửa	Giảm	± %
HHL	900	800	-100	-11.11
DHL	6,000	5,400	-600	-10.00
NHA	3,000	2,700	-300	-10.00
PCG	6,000	5,400	-600	-10.00
PXA	2,000	1,800	-200	-10.00

#### 5 CP được NĐT nước ngoài mua/bán nhiều nhất

Mã	GT mua (triệu VNĐ)	Mã	GT bán (triệu VNĐ)
NTP	45,421	NTP	45,421
PVS	1,912	AAA	1,028
SCR	1,081	VNR	871
DBC	1,040	SDT	615
HDO	500	SCR	483

# KHUYẾN CÁO SỬ DỤNG

Báo cáo này được thực hiện bởi Phòng Phân tích - Công ty cổ phần Chứng khoán Dầu khí. Những thông tin trong báo cáo này được thu thập từ các nguồn đáng tin cậy và đánh giá một cách thận trọng. Tuy nhiên, Công ty cổ phần Chứng khoán Dầu khí không chịu bất kỳ trách nhiệm nào đối với tính chính xác, trung thực, đầy đủ của các thông tin được cung cấp cũng như những tổn thất có thể xảy ra khi sử dụng báo cáo này. Mọi thông tin, quan điểm trong báo cáo này có thể được thay đổi mà không cần báo trước. Báo cáo này được xuất bản với mục đích cung cấp thông tin và hoàn toàn không hàm ý khuyến cáo người đọc mua, bán hay nắm giữ chứng khoán.

Người đọc cần lưu ý: Công ty cổ phần Chứng khoán Dầu khí có thể có những hoạt động hợp tác với các đối tượng được nêu trong báo cáo và có thể có xung đột lợi ích với các nhà đầu tư.

Báo cáo này thuộc bản quyền của Công ty cổ phần Chứng khoán Dầu khí. Mọi hành vi in ấn, sao chép, sửa đổi nội dung mà không được sự cho phép của Công ty cổ phần Chứng khoán Dầu khí đều được coi là sự vi phạm pháp luật.

## THÔNG TIN LIÊN HỆ

**Phòng Phân tích**

**E -mail: [research@psi.vn](mailto:research@psi.vn)**

**Tel: (84-4) 3934 3888**



**PSI**

## CÔNG TY CỔ PHẦN CHỨNG KHOÁN DẦU KHÍ

*Trụ sở chính:*

**18 Lý Thường Kiệt, Quận Hoàn Kiếm, Hà Nội - ĐT: (84-4) 39343888; Fax: (84-4) 39343999**

*Chi nhánh TP.HCM:*

**Số 24 – 26 Hồ Tùng Mậu, Quận I, TP.Hồ Chí Minh - ĐT (84-8) 3914 6789; Fax(84-8) 3914 6969**

*Chi nhánh Vũng Tàu:*

**Tầng 5, tòa nhà Silver Sea, số 47 Ba Cu, phường 1, TP.Vũng Tàu– ĐT: (84-64) 62545 20 - 22 - 23 -24 - 26; Fax: (84-64) 6254521**

*Chi nhánh Đà Nẵng:*

**Tầng 3, tòa nhà số 53 Lê Hồng Phong, Quận Hải Châu, Tp. Đà Nẵng– ĐT: (84-0511)3899338; Fax: (84-0511) 3899339**