

## TỔNG QUAN THỊ TRƯỜNG

### VN-Index

	Giá trị	Thay đổi	± %
VN-Index	506.66	↑ 4.08	0.81%
KLGD (triệu ck)	52.18	↑ 3.43	7.05%
GTGD (tỷ đồng)	946.64	↑ 124.16	15.10%
Tổng cung (triệu ck)	75.28	↑ 21.65	40.37%
Tổng cầu (triệu ck)	87.30	↑ 23.26	36.33%
<b>Giao dịch NN</b>			
KL mua (triệu ck)	6.07	↓ -1.12	-15.58%
KL bán (triệu ck)	5.06	↓ -0.92	-15.35%
Giá trị mua (tỷ đồng)	149.85	↓ -11.19	-6.95%
Giá trị bán (tỷ đồng)	119.07	↓ -16.93	-12.45%

### HNX-Index

	Giá trị	Thay đổi	± %
HNX-Index	61.36	↑ 0.36	0.59%
KLGD (triệu ck)	53.62	↑ 22.50	72.32%
GTGD (tỷ đồng)	415.97	↑ 171.45	70.12%
Tổng cung (triệu ck)	91.93	↑ 30.94	50.74%
Tổng cầu (triệu ck)	85.14	↑ 19.36	29.43%
<b>Giao dịch NN</b>			
KL mua (triệu ck)	0.73	↓ -0.06	-8.17%
KL bán (triệu ck)	0.61	↑ 0.02	3.88%
Giá trị mua (tỷ đồng)	10.70	↑ 3.48	48.26%
Giá trị bán (tỷ đồng)	6.83	↑ 0.25	3.86%

### Nhận định thị trường:



Phiên hôm nay, khối ngoại mua ròng trên HSX hơn 1 triệu đơn vị cổ phiếu, tương ứng với hơn 30 tỷ đồng, tập trung các mã DPM, PPC, VSH, OGC, PET, BIC, v.v... Trên HNX, họ mua ròng gần 500 ngàn đơn vị, tập trung vào các mã VCG, PVS, PVX, PVC.

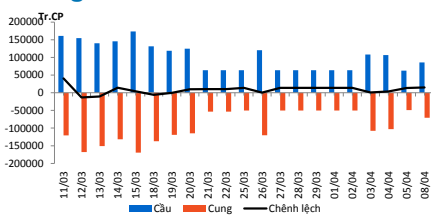
VN-Index sau khi hoàn thiện mô hình cốc có tay cầm đang có dấu hiệu tăng trở lại, thanh khoản tăng nhẹ nhờ có sự giao dịch của khối ngoại. HNX-Index vẫn khá ảm đạm khi thanh khoản thực tế chỉ khoảng 30 triệu đơn vị/ phiên mặc dù tăng nhẹ trong phiên hôm nay. Cổ phiếu SHB sau thông tin quý I/2013 có thể lãi 217 tỷ đồng đã có giao dịch đột biến với thanh khoản lên trên 20 triệu đơn vị cổ phiếu khớp lệnh, do đó thanh khoản sàn Hà Nội tăng lên mức trên 50 triệu đơn vị.

Diễn biến thị trường cho thấy các nhóm ngành Cao su, Dược, nhóm cổ phiếu bluechips thuộc Dầu khí, các cổ phiếu vốn hóa lớn... là những "vùng" trên thị trường tiếp tục nhận được sự quan tâm của dòng tiền và có diễn biến giá tích cực. Tuy nhiên dễ thấy rằng sức tăng giá của các mã này đã yếu dần và các dao động điều chỉnh trong phiên xuất hiện thường xuyên hơn. Nhà đầu tư có thể tiếp tục tìm kiếm các cơ hội ngắn hạn, tuy nhiên nên hạn chế mua ở mức giá cao và tiếp tục ưu tiên các cơ hội trên sàn HSX.

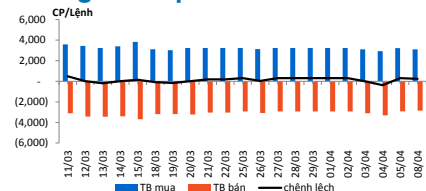
## TÓM TẮT DIỄN BIẾN THỊ TRƯỜNG TRONG PHIÊN

### Diễn biến sàn Hồ Chí Minh

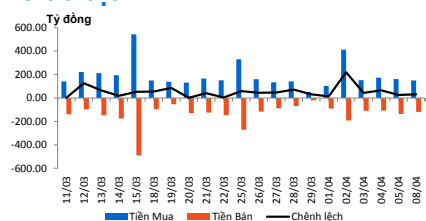
#### Cung cầu



#### Trung bình lệnh mua/bán



#### Giao dịch NĐTNN



Đợt khớp lệnh mở cửa, sàn HOSE chỉ có gần 2 triệu đơn vị chuyển nhượng, tương đương 37 tỷ đồng. Sự tích cực của VIC, VNM, DHG, HAG và PVD thời cũng đủ giúp VN-Index mở cửa tăng 2.42 điểm, tương ứng 0.48%, tạm giao dịch quanh 505 điểm.

Việc tập trung vào những cổ phiếu đầu ngành để chào đón kết quả kinh doanh quý 1 khó giúp thị trường tăng điểm bền vững được. Sau gần 30 phút giao dịch thì GAS, CTG cũng đã tìm lại mức tăng nhẹ sau khi để giảm vào đầu phiên. Một số mã thu hút được sự quan tâm của nhà đầu tư như BTP, PPC, BBC, DPM...

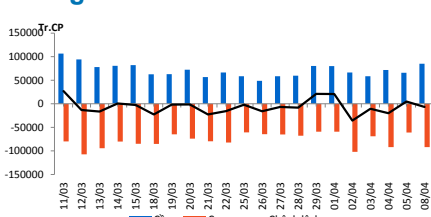
Phiên sáng, sàn HOSE thì tích cực hơn với 112 mã tăng giá và chỉ có 60 mã giảm. Thanh khoản mặc dù không cao nhưng cũng đủ để cho thấy lực mua vẫn duy trì, đạt hơn 34 triệu đơn vị, tương ứng hơn 615 tỷ đồng.

GAS, VNM, VCB, PPC và BVH là những cổ phiếu có ảnh hưởng lớn nhất lên thị trường phiên sáng nay. Ngoài ra nhiều bluechips khác như HAG, EIB, CTG, FPT, REE hay SSI cũng giúp cho thị trường khởi sắc hơn. VN-Index tạm dừng phiên sáng ở 505.65 điểm, tăng 3.07 điểm hay 0.61%.

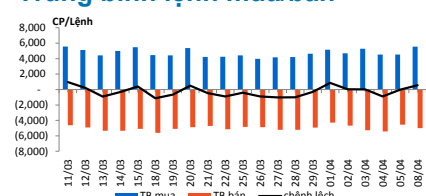
Cuối phiên trên HOSE, nhiều mã cổ phiếu họ chứng khoán như SSI, AGR, HCM... tăng mạnh hoặc sát mức giá trần; còn HNX thì có KLS, SHS, VND, HPC, VIX... giúp cho chỉ số ngành chứng khoán tăng 2.82%. Ngoài những cổ phiếu ảnh hưởng lớn đến VN-Index như VNM, GAS, BVH, DPM... thì nhóm cổ phiếu ngân hàng như VCB, EIB, MBB, STB cũng tác động nhất định giúp VN-Index tăng 4.08 điểm, tương ứng 0.81%, đóng cửa tại 506.66 điểm. Khối lượng giao dịch trên HOSE cũng tăng theo khi giá trị đạt gần 1,000 tỷ đồng. Toàn sàn có 128 mã tăng giá, trong đó 22 mã tăng trần, đáng chú ý như BGM, DQC, HAR, PGC, PTB, BTP, BMI, BIC...

### Diễn biến sàn Hà Nội

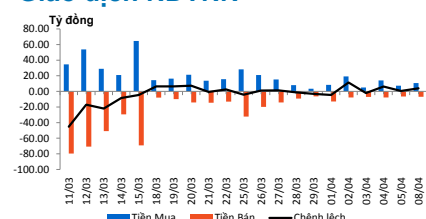
#### Cung cầu



#### Trung bình lệnh mua/bán



#### Giao dịch NĐTNN



Sàn HNX cho thấy thanh khoản cải thiện vào đầu phiên nhưng tất cả tập trung vào SHB khi ngân hàng này có kế hoạch lợi nhuận hơn nghìn tỷ trong năm 2013. Cổ phiếu này tăng 300 đồng, tương ứng 4.35% và khớp lệnh hơn 6 triệu đơn vị vào lúc 9h30. Với lực mua vẫn tăng lên thì khả năng cổ phiếu này tăng trần là rất cao.

PVX, FLC, KLS, VND... cũng tăng trở lại giúp cho HNX-Index tăng 0.2 điểm, tương ứng 0.33%, tạm giao dịch ở mức 61.2 điểm. Toàn sàn đã khớp hơn 10 triệu đơn vị, trị giá khoảng 80 tỷ đồng.

Sàn HNX kết thúc phiên sáng với HNX-Index tăng nhẹ 0.08 điểm, tương ứng 0.13%, tạm dừng ở 61.08 điểm. Khối lượng giao dịch đạt gần 31 triệu đơn vị, với giá trị hơn 133 tỷ đồng. Mặc dù vẫn có rất nhiều mã không có giao dịch nhưng sự tích cực của KLS, FLC, VND, PVS, PVI, SHB, PVC từ đầu phiên đã giúp HNX-Index khởi giảm điểm. SHB cuối phiên sáng với hơn 13 triệu đơn vị được chuyển giao và ghi nhận mức tăng 200 đồng.

Trong khi đó UNI, ACB, SCR... giảm 100 đồng và BVG giảm sàn khi cổ phiếu này bị đưa vào diện kiểm soát từ hôm nay. Riêng THV đảo chiều tăng trần với dư mua áp đảo sau vài phiên chịu áp lực bán giá sàn. Dư mua giá trần của THV còn hơn 262 ngàn đơn vị.

Điểm sáng trên HNX vẫn là cổ phiếu SHB khi khớp lệnh hơn 20.6 triệu đơn vị (chiếm gần 40% tổng khối lượng trên HNX) và tăng 400 đồng. Ngoài ra, PVI, PVC, S96, TPP... cũng tăng nhẹ và góp phần giúp thị trường lấy lại mức tăng sau khi giảm trước đó.

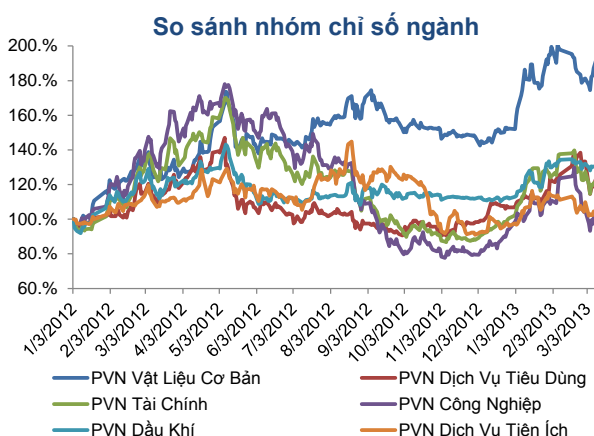
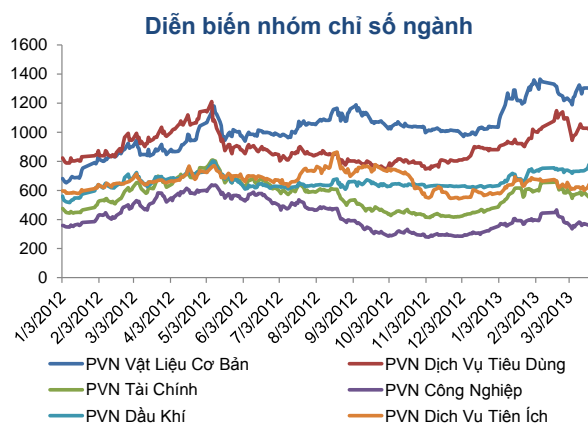
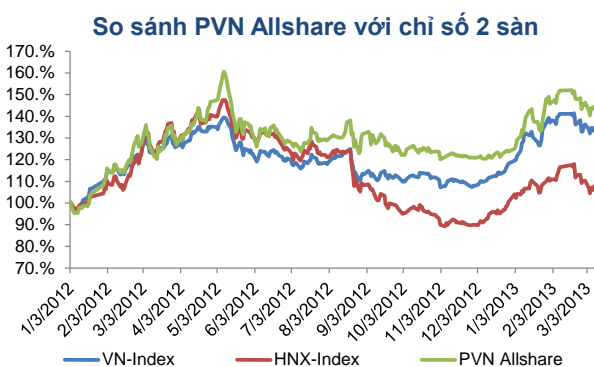
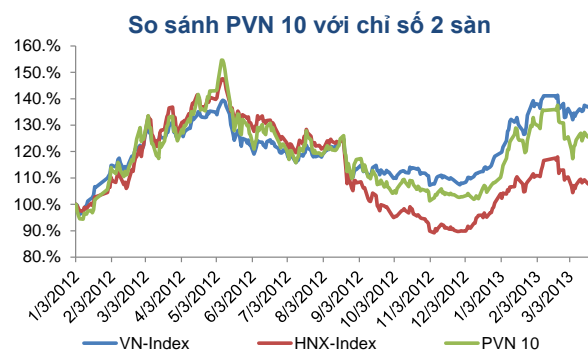
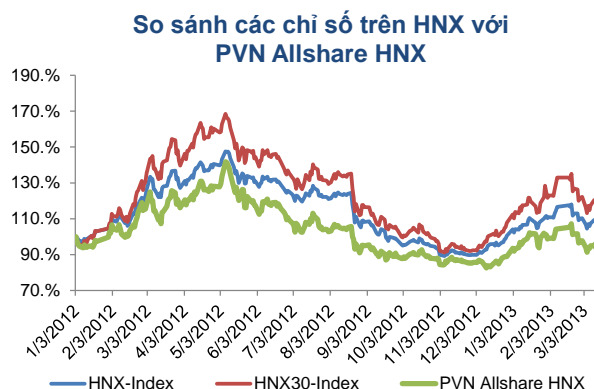
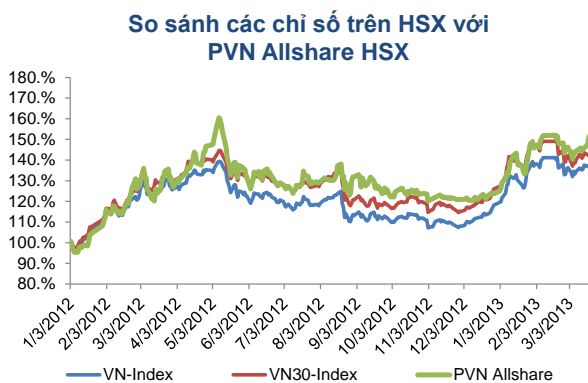
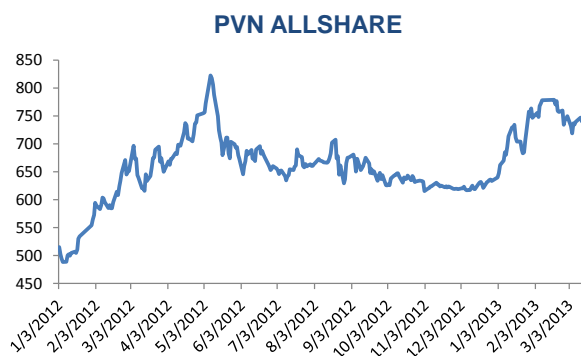
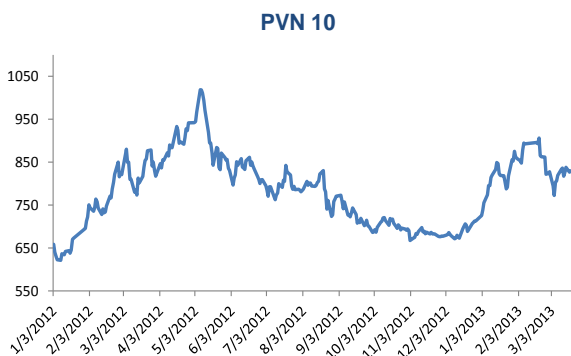
Chốt phiên, HNX-Index tăng 0.36 điểm, hay 0.59%, đóng cửa ở 61.36 điểm. Khối lượng giao dịch đạt gần 54 triệu đơn vị, tăng đáng kể so với phiên cuối tuần qua. Giá trị trong phiên đạt 415.97 tỷ đồng, nâng tổng giá trị trên cả hai sàn lên con số 1,362.61 tỷ đồng.



# DIỄN BIẾN BỘ CHỈ SỐ PVN-INDEX

Bloomberg : PVNI <GO>

www.pvnindex.vn



## Diễn biến của cổ phiếu các công ty thuộc PVN

Phiên giao dịch hôm nay, trong 28 cổ phiếu niêm yết trên HOSE và HNX có 6 mã cổ phiếu đứng giá, 11 mã giảm giá và 11 cổ phiếu tăng giá. Trung bình, các cổ phiếu thuộc nhóm này giảm 0.41% và tổng khối lượng giao dịch đạt mức 9.143 triệu đơn vị.

**Dưới đây là diễn biến của các mã cổ phiếu thuộc tập đoàn PVN phiên ngày 08/04:**

STT	Mã	Tên công ty	Giá đóng cửa (VNĐ)	KLGD (cp)	Tăng/Giảm (%)	P/B *	P/E trailing*	Sàn
1	PCG	CTCP Đầu tư và Phát triển Gas Đô thị	6,800.0	-	0.00	0.60	18.38	HNX
2	PCT	CTCP Vận tải Dầu khí Cửu Long	3,100.0	100	0.00	0.30	28.18	HNX
3	PFL	Công ty cổ phần Dầu khí Đông Đô	2,500.0	38,300	0.00	0.15	0.24	HNX
4	PGS	CTCP Kinh doanh Khí hóa lỏng Miền Nam	18,600.0	279,600	-0.53	1.53	1.24	HNX
5	PPS	CTCP Dịch vụ Kỹ thuật Điện lực Dầu khí Việt Nam	10,500.0	27,800	0.96	0.97	6.65	HNX
6	PPE	CTCP Tư vấn Điện lực Dầu khí Việt Nam	2,100.0	-	0.00	0.19	1.16	HNX
7	PSI	CTCP Chứng Khoán Dầu khí	4,000.0	87,925	-2.44	0.40	N/A	HNX
8	PVC	Tổng Công ty Dung dịch khoan và Hóa phẩm Dầu khí-CTCP	14,500.0	1,259,811	2.84	0.86	2.17	HNX
9	PVE	Tổng Công ty Tư vấn Thiết kế Dầu khí-CTCP	6,800.0	16,100	1.49	1.19	3.11	HNX
10	PVG	CTCP Kinh doanh khí hóa lỏng Miền Bắc	7,900.0	70,100	-1.25	0.51	5.68	HNX
11	PVI	Công ty Cổ phần PVI	16,000.0	27,737	3.23	0.69	8.08	HNX
12	PVR	CTCP Kinh doanh Dịch vụ cao cấp Dầu khí Việt Nam	3,400.0	4,800	-5.56	0.33	1.60	HNX
13	PVS	Tổng CTCP Dịch vụ Kỹ thuật Dầu khí Việt Nam	14,400.0	516,350	1.41	1.22	3.85	HNX
14	PVX	Tổng CTCP Xây lắp Dầu khí Việt Nam	5,000.0	2,675,662	0.00	0.22	1.88	HNX
15	GAS	Tổng công ty Khí Việt Nam - CTCP	54,000.0	385,390	0.93	4.36	17.31	HSX
16	DPM	Tổng công ty Phân bón và Hóa chất Dầu khí-CTCP	46,000.0	683,980	2.91	2.75	7.43	HSX
17	CNG	Công ty cổ phần CNG Việt Nam	29,300.0	7,650	0.34	1.34	3.56	HSX
18	GSP	CTCP Vận tải Sản phẩm khí quốc tế	7,800.0	47,410	-2.50	0.67	5.69	HSX
19	PET	Tổng CTCP Dịch vụ Tổng hợp Dầu khí	17,800.0	1,256,710	-1.11	1.01	4.38	HSX
20	PGD	CTCP Phân phối khí thấp áp Dầu khí Việt Nam	32,000.0	80,650	-1.54	1.56	4.52	HSX
21	PTL	CTCP Đầu tư Hạ tầng và Đô thị Dầu khí	2,900.0	228,260	-3.33	0.28	2.25	HSX
22	PVD	Tổng CTCP khoan và dịch vụ khoan Dầu khí	43,700.0	239,880	0.23	1.48	8.59	HSX
23	PVF	Tổng Công ty Tài Chính Cổ phần Dầu khí Việt Nam	10,900.0	320,410	0.00	0.96	13.80	HSX
24	PVT	Tổng CTCP vận tải Dầu khí	4,700.0	460,840	2.17	0.48	42.73	HSX
25	PXI	CTCP Xây dựng công nghiệp & dân dụng dầu khí	4,000.0	17,290	2.56	0.38	2.67	HSX
26	PXM	CTCP Xây lắp Dầu khí Miền Trung	1,500.0	82,630	-6.25	0.14	0.78	HSX
27	PXS	CTCP Kết cấu Kim loại và Lắp máy Dầu khí	9,400.0	282,010	-1.05	0.71	2.82	HSX
28	PXT	CTCP Xây lắp Đường ống Bể chứa Dầu khí	3,900.0	46,040	-4.88	0.36	2.57	HSX
29	NT2	CTCP Điện lực Dầu khí Nhơn Trạch 2	4,300.0	7,000	0.00	0.39	4.61	UPCOM
30	POV	CTCP Xăng dầu Dầu khí Vũng Áng	7,700.0	-	0.00	0.72	0.00	UPCOM
31	PSP	CTCP Cảng dịch vụ Dầu khí Đình Vũ	4,500.0	7,200	2.27	0.46	13.58	UPCOM
32	PSB	CTCP Đầu tư Dầu khí Sao Mai -Bến Đình	4,400.0	6,400	10.00	0.39	3.95	UPCOM
32	PTT	CTCP Vận tải Dầu khí Đông Dương	3,800.0	-	0.00	0.34	N/A	UPCOM

**THỐNG KÊ GIAO DỊCH**
**HSX**
**5 cổ phiếu giao dịch nhiều nhất**

Mã	Tham chiếu	Đóng cửa	± %	Giá trị giao dịch
				(1 triệu VNĐ)
CSM	34,000	35,300	3.82	60,090,120
SSI	17,900	18,500	3.35	59,671,689
REE	21,300	21,400	0.47	45,601,325
PPC	20,700	21,200	2.42	40,455,209
DPM	44,700	46,000	2.91	31,127,585

**5 cổ phiếu tăng nhiều nhất**

Mã	Tham chiếu	Đóng cửa	Tăng	± %
VES	600	700	100	16.67
DDM	600	700	100	16.67
BIC	10,000	10,700	700	7.00
DQC	21,600	23,100	1,500	6.94
HAR	29,500	31,500	2,000	6.78

**5 cổ phiếu giảm nhiều nhất**

Mã	Tham chiếu	Đóng cửa	Giảm	± %
NLG	27,000	21,600	-5,400	-20.00
VSG	900	800	-100	-11.11
PDR	14,300	13,300	-1,000	-6.99
SHI	4,500	4,200	-300	-6.67
IFS	9,200	8,600	-600	-6.52

**5 CP được NĐT nước ngoài mua/bán nhiều nhất**

Mã	GT mua	Mã	GT bán
	(triệu VNĐ)		(triệu VNĐ)
VNM	17,762	VHC	21,384
DPM	17,349	VNM	16,824
BVH	10,512	PPC	13,172
CSM	9,172	HAG	11,805
PPC	7,995	PRUBF1	11,362

**HNX**
**5 cổ phiếu giao dịch nhiều nhất**

Mã	Tham chiếu	Đóng cửa	± %	Giá trị giao dịch
				(1 triệu VNĐ)
SHB	6,900	7,300	5.80	149,608
SCR	7,900	7,700	-2.53	44,924
KLS	9,100	9,200	1.10	25,444
SHS	6,900	7,200	4.35	25,364
PVC	14,100	14,500	2.84	18,254

**5 cổ phiếu tăng nhiều nhất**

Mã	Tham chiếu	Đóng cửa	Tăng	± %
THV	800	900	100	12.50
BLF	4,000	4,400	400	10.00
TPH	6,000	6,600	600	10.00
FDT	34,400	37,800	3,400	9.88
DXP	47,200	51,800	4,600	9.75

**5 cổ phiếu giảm nhiều nhất**

Mã	Tham chiếu	Đóng cửa	Giảm	± %
SDA	4,000	3,600	-400	-10.00
SDH	4,100	3,700	-400	-9.76
BXH	6,200	5,600	-600	-9.68
HLC	14,900	13,500	-1,400	-9.40
DHP	7,500	6,800	-700	-9.33

**5 CP được NĐT nước ngoài mua/bán nhiều nhất**

Mã	GT mua	Mã	GT bán
	(triệu VNĐ)		(triệu VNĐ)
PVS	2,055	AAA	1,028
VCG	1,786	VNR	871
TCT	1,176	SDT	615
DBC	1,165	CTS	451
DXP	865	SHB	419

# KHUYẾN CÁO SỬ DỤNG

Báo cáo này được thực hiện bởi Phòng Phân tích - Công ty cổ phần Chứng khoán Dầu khí. Những thông tin trong báo cáo này được thu thập từ các nguồn đáng tin cậy và đánh giá một cách thận trọng. Tuy nhiên, Công ty cổ phần Chứng khoán Dầu khí không chịu bất kỳ trách nhiệm nào đối với tính chính xác, trung thực, đầy đủ của các thông tin được cung cấp cũng như những tổn thất có thể xảy ra khi sử dụng báo cáo này. Mọi thông tin, quan điểm trong báo cáo này có thể được thay đổi mà không cần báo trước. Báo cáo này được xuất bản với mục đích cung cấp thông tin và hoàn toàn không hàm ý khuyến cáo người đọc mua, bán hay nắm giữ chứng khoán.

Người đọc cần lưu ý: Công ty cổ phần Chứng khoán Dầu khí có thể có những hoạt động hợp tác với các đối tượng được nêu trong báo cáo và có thể có xung đột lợi ích với các nhà đầu tư.

Báo cáo này thuộc bản quyền của Công ty cổ phần Chứng khoán Dầu khí. Mọi hành vi in ấn, sao chép, sửa đổi nội dung mà không được sự cho phép của Công ty cổ phần Chứng khoán Dầu khí đều được coi là sự vi phạm pháp luật.

## THÔNG TIN LIÊN HỆ

**Phòng Phân tích**

**E -mail: [research@psi.vn](mailto:research@psi.vn)**

**Tel: (84-4) 3934 3888**



**PSI**

## CÔNG TY CỔ PHẦN CHỨNG KHOÁN DẦU KHÍ

*Trụ sở chính:*

**18 Lý Thường Kiệt, Quận Hoàn Kiếm, Hà Nội - ĐT: (84-4) 39343888; Fax: (84-4) 39343999**

*Chi nhánh TP.HCM:*

**Số 24 – 26 Hồ Tùng Mậu, Quận I, TP.Hồ Chí Minh - ĐT (84-8) 3914 6789; Fax(84-8) 3914 6969**

*Chi nhánh Vũng Tàu:*

**Tầng 5, tòa nhà Silver Sea, số 47 Ba Cu, phường 1, TP.Vũng Tàu– ĐT: (84-64) 62545 20 - 22 - 23 -24 - 26; Fax: (84-64) 6254521**

*Chi nhánh Đà Nẵng:*

**Tầng 3, tòa nhà số 53 Lê Hồng Phong, Quận Hải Châu, Tp. Đà Nẵng– ĐT: (84-0511)3899338; Fax: (84-0511) 3899339**