

TỔNG QUAN THỊ TRƯỜNG

VN-Index

	Giá trị	Thay đổi	± %
VN-Index	497.35	↓ -12.58	-2.47%
KLGD (triệu ck)	52.18	↑ 0.87	1.70%
GTGD (tỷ đồng)	999.79	↑ 69.38	7.46%
Tổng cung (triệu ck)	107.19	↓ -13.25	-11.00%
Tổng cầu (triệu ck)	107.94	↓ -11.77	-9.83%
<i>Giao dịch NN</i>			
KL mua (triệu ck)	7.57	↑ 1.61	26.99%
KL bán (triệu ck)	3.25	↓ -0.72	-18.24%
Giá trị mua (tỷ đồng)	173.61	↑ 21.11	13.84%
Giá trị bán (tỷ đồng)	107.94	↓ -1.07	-0.98%

HNX-Index

	Giá trị	Thay đổi	± %
HNX-Index	60.53	↓ -0.85	-1.38%
KLGD (triệu ck)	51.28	↑ 15.01	41.40%
GTGD (tỷ đồng)	360.53	↑ 89.24	32.90%
Tổng cung (triệu ck)	91.93	↑ 23.05	33.47%
Tổng cầu (triệu ck)	71.84	↑ 13.40	22.93%
<i>Giao dịch NN</i>			
KL mua (triệu ck)	0.90	↑ 0.43	90.56%
KL bán (triệu ck)	0.61	↑ 0.08	14.45%
Giá trị mua (tỷ đồng)	14.00	↑ 9.05	183.14%
Giá trị bán (tỷ đồng)	7.79	↑ 0.80	11.37%

Nhận định thị trường:

PVX chính thức bị đưa vào diện kiểm soát do lợi nhuận sau thuế của cổ đông của công ty mẹ trên Báo cáo tài chính hợp nhất có kiểm toán năm 2012 tại 02 năm gần nhất là số âm (năm 2011 sau khi điều chỉnh hồi tố: -19.123.725.341 đồng và năm 2012: -1.338.390.989.631 đồng). Diễn biến giá của PVX phiên hôm nay cũng chịu ảnh hưởng bởi yếu tố tâm lý khá nặng. Tuy nhiên, chúng tôi cũng lưu ý rằng mức giá 4.000 đồng/cp là mức giá thấp nhất trong lịch sử giao dịch của PVX, tương ứng với thời điểm HNX-Index thấp nhất chỉ đạt 50.66 điểm và vùng giá 4.000đ/cp sẽ là một ngưỡng hỗ trợ khá mạnh của PVX. Phiên hôm nay khối ngoại mua ròng hơn 148 ngàn đơn vị trên PVX.

SRC: Đề xuất phương án chia cổ tức năm 2012 tỷ lệ 25%, trong đó 12,5% chi trả bằng tiền mặt, 12,5% chi trả bằng cổ phiếu. Năm 2012, SRC chưa tạm ứng cổ tức cho các cổ đông. Cũng giống như DRC, sự kì vọng tỷ lệ cổ tức cao có tác động tích cực tới giá cổ phiếu của SRC trong thời gian này. Tuy nhiên, khu vực giá 20 – 22 là một kháng cự mạnh đối với cổ phiếu SRC.

Nhận định thị trường:

Phiên hôm nay khối ngoại mua ròng hơn 4,3 triệu đơn vị trên HSX, trong đó các cổ phiếu được mua ròng mạnh như CTG (hơn 650.000 đơn vị), PET (gần 600.000 đơn vị), HPG (gần 270.000 đơn vị)... Về hoạt động của các etf, chúng tôi thống kê thấy đã có sự khác biệt giữa 2 quỹ etfs lớn đang tham gia thị trường Việt Nam. Quỹ FTSE Viet Nam UCITS etf có lượng CCQ bị sụt giảm nhẹ so với tuần trước, như vậy có khả năng quỹ này đã dừng việc mua ròng trên TTCK Việt Nam từ 3 tuần nay và chưa có dấu hiệu tăng cường giao dịch trở lại. Quỹ VNM etf thì ngược lại, có lượng CCQ tăng mạnh lên mức 22,5 triệu CCQ, dòng tiền đầu tư vẫn đổ mạnh vào quỹ này và trong 3 tuần gần nhất, quỹ mua ròng hơn 17 triệu cổ phiếu trên sàn HSX. Tỷ trọng đầu tư vào TTCK Việt Nam bị giảm từ gần 77% xuống mức 70.7% trong tháng 3. Về danh mục của quỹ, mã cổ phiếu PVS bị bán ròng 10,3 triệu đơn vị trong tháng 3 vừa qua; GMD và PPC hiện đang có tỷ trọng cao hơn khá nhiều so với tỷ trọng tính chỉ số, do đó có khả năng 2 mã này sẽ bị bán ròng trong ngắn hạn.

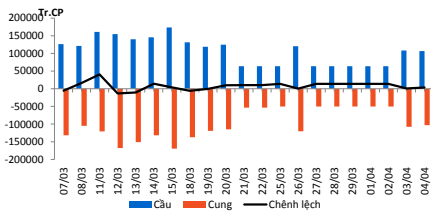
Về mặt kĩ thuật, thanh khoản của thị trường không bộc lộ tín hiệu xấu. VN-Index đang ở trạng thái kiểm chứng lại ngưỡng hỗ trợ 500 điểm, tuy nhiên dễ thấy rằng việc điều chỉnh trên các cổ phiếu vốn hóa lớn có tác động nhất định tới chỉ số sàn HSX. Trên sàn HNX, hiện tượng giảm mạnh ngày hôm nay không loại trừ khả năng chịu ảnh hưởng bởi yếu tố tâm lý. Khu vực 59 điểm là một hỗ trợ mạnh của HNX-Index.

NĐT nên tận dụng những phiên giảm điểm để tăng dần tỷ lệ cổ phiếu tốt trong danh mục. Một số cổ phiếu tốt như GMD và PPC có quá trình tăng giá mạnh khiến tỷ trọng trong danh mục của các etf bị tăng cao có thể sẽ bị các quỹ bán ròng nhẹ, cùng với sự điều chỉnh trên các mã cổ phiếu này sẽ tạo nên những cơ hội ngắn hạn mà NĐT nên quan tâm tới các trường hợp này.

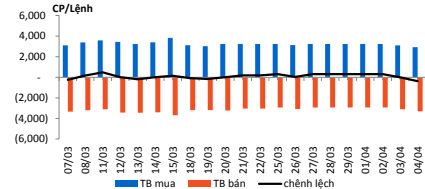
TÓM TẮT DIỄN BIẾN THỊ TRƯỜNG TRONG PHIÊN

Diễn biến sàn Hồ Chí Minh

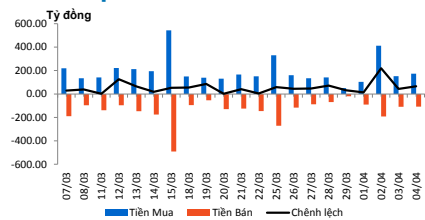
Cung cầu



Trung bình lệnh mua/bán



Giao dịch NĐTNN



Mở phiên giao dịch ngày 04/04 tâm lý nhà đầu tư đã bắt đầu lung lay sau phiên giảm điểm trước đó. Số lệnh mua ATO vào lệnh mua khá ít trong khi đó số lệnh bán có phần chiếm ưu thế. Kết thúc phiên mở cửa toàn sàn chỉ đạt hơn 2.3 triệu cp được giao dịch, chỉ số VN Index giảm nhẹ 0,27 điểm về mức 505.66 điểm. Mã BVH giảm 500 đồng, về mức 54,500 đồng/cp, MSN, VNM đứng tham chiếu, VIC tăng 500 đồng/cp nhưng khối lượng giao dịch yếu và bị bán ở mức giá xanh. Nhìn chung, lượng mua bán đều khá thấp và tập trung từ mức giá tham chiếu trở lên.

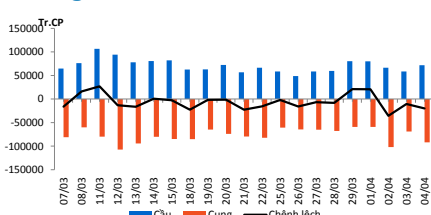
Theo đó, VN-Index đóng cửa ở mức 501.92 điểm, giảm 4.01 điểm tương ứng 0.79%. Khối lượng giao dịch đạt gần 37 triệu đơn vị trị giá gần 699 tỷ đồng. Các mã có vốn hóa lớn như MSN, BVH, VIC, VNM đều giảm điểm, trong khi giao dịch sôi nổi tập trung ở các mã CTG, PET, REE, ITA, HAG, HPG, HSG, PGD, STB, PVF, VSH.... Đây cũng là những “công thần” giúp VN-Index giữ được mốc 500 điểm.

ết thúc phiên giao dịch buổi chiều chỉ số VN-Index giảm 8.58 điểm (-1.7%) đóng cửa ở mức 497.35 điểm và chính thức mất mốc 500 điểm. Khối lượng giao dịch gia tăng đáng kể so với phiên sáng, đạt 51.6 triệu đơn vị, trị giá xấp xỉ 1,000 tỷ đồng, nhưng nhìn chung vẫn còn khá thấp so với hai phiên trước.

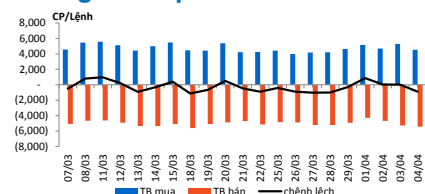
Áp lực đến chủ yếu từ các mã có vốn hóa lớn bên VN30 như BVH, HAG, VIC, MSN, VNM, FPT, DPM khiến chỉ số Large Cap mất đến 1.3%. Rổ VN30 khối lượng giao dịch chỉ đạt có hơn 18.3 triệu đơn vị, tương đương 508 tỷ đồng. Sự tích cực của CTG, HAG, PET, REE, ITA, SSI, HPG, HQC, SAM đến hết phiên vẫn không cứu được mốc 500 điểm.

Diễn biến sàn Hà Nội

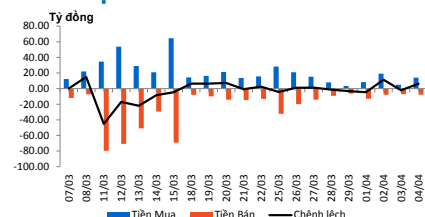
Cung cầu



Trung bình lệnh mua/bán



Giao dịch NĐTNN



Ở sàn Hà Nội, PVX đã nằm sàn với mức giá 5,100 đồng/cp sau khi có thông tin cổ phiếu này bị đưa vào diện kiểm soát. Hơn 15 phút mở cửa, PVX đã có hơn 6 triệu cổ phiếu được gom vào. Dư mua ngày càng trắng, trong khi dư bán giá sàn lại tăng liên đẳng kể. Khối ngoại cũng tham gia mua vào với hơn 160 ngàn đơn vị. PVL, PVV cũng chịu áp lực bán mạnh do rơi vào diện kiểm soát, cảnh báo tương tự PVX.

Sau 15 phút giao dịch, HNX-Index đang ở mức 61.03 điểm, giảm 0.35 điểm. Khối lượng giao dịch trên HNX đã đạt hơn 7 triệu đơn vị với giá trị 47 tỷ đồng, chủ yếu tập trung vào PVX. Sau phiên tăng điểm trước, NVB được đặt mua giá thấp nhưng chưa khớp lệnh được cổ phiếu nào. SHB cũng được giao dịch với khối lượng gần 900,000 đơn vị và nằm ở mức tham chiếu.

Tuy nhiên, chỉ số HNX30 giảm đến 1.59% khi các mã PVX, PVL, PVV trong rổ này rớt sàn với dư bán chiếm tuyệt đối. Lượng giao dịch của 3 mã này đã chiếm hơn 1/2 khối lượng giao dịch của HNX30. Chỉ có PVC và LAS vượt vát được mức giá xanh. Các mã chủ chốt khác của HNX như duy trì giao dịch sôi động với SCR đạt 4 triệu đơn vị, SHB 3 triệu đơn vị, VND và KLS trên dưới 2 triệu đơn vị. Sau khi xanh nhẹ vào lúc giữa phiên, SHB đã quay đầu lại mức tham chiếu với khối lượng giao dịch hơn 3 triệu đơn vị trong khi các cổ phiếu khác vẫn giảm nhẹ.

Trên HNX, có 65 mã tăng, 142 mã giảm và 191 mã đứng ở mức tham chiếu. Chỉ số HNX-Index giảm 1.38% xuống còn 60.53 điểm. Khối lượng giao dịch đạt hơn 51 triệu đơn vị với giá trị gần 361 tỷ đồng.

PVX giảm sàn ảnh hưởng mạnh đến HNX-Index cũng như HNX30. Phiên chiều, áp lực bán sàn gia tăng mạnh khiến thanh khoản không cải thiện, chỉ nhích hơn 1 triệu đơn vị so với buổi sáng, đạt gần 16 triệu đơn vị.

PHÂN TÍCH KỸ THUẬT



Đồ thị chỉ số VN-Index



Đồ thị chỉ số HNX-Index

Chỉ tiêu kỹ thuật của VN-index

Xu thế	Thời gian	Trạng thái
Ngắn hạn	1 - 4 tuần	Tăng
Trung hạn	1 - 3 tháng	Tăng
Dài hạn	trên 6 tháng	N/A

Chỉ tiêu đánh giá ngắn hạn

Chu kì ngắn hạn	Tăng
Thanh khoản	Tăng
Đánh giá dòng tiền	Trung bình
Trạng thái ngắn hạn	Tăng
Tín hiệu mua/bán	MUA

Các ngưỡng quan trọng

	Điểm	Đánh giá
Kháng cự 1	540	**
Kháng cự 2		
Kháng cự 3		
Hỗ trợ 1	500	**
Hỗ trợ 2	470	**
Hỗ trợ 3	450	***

Ghi chú đánh giá các ngưỡng kỹ thuật: (*) Yếu; (**) Trung Bình; (***) Mạnh; (****) Rất mạnh

Chỉ tiêu kỹ thuật của HNX-Index

Xu thế	Thời gian	Trạng thái
Ngắn hạn	1 - 4 tuần	Sideway
Trung hạn	1 - 3 tháng	Tăng
Dài hạn	trên 6 tháng	N/A

Chỉ tiêu đánh giá ngắn hạn

Chu kì ngắn hạn	Dao động
Thanh khoản	Yếu
Đánh giá dòng tiền	Yếu
Trạng thái ngắn hạn	N/A
Tín hiệu mua/bán	N/A

Các ngưỡng quan trọng

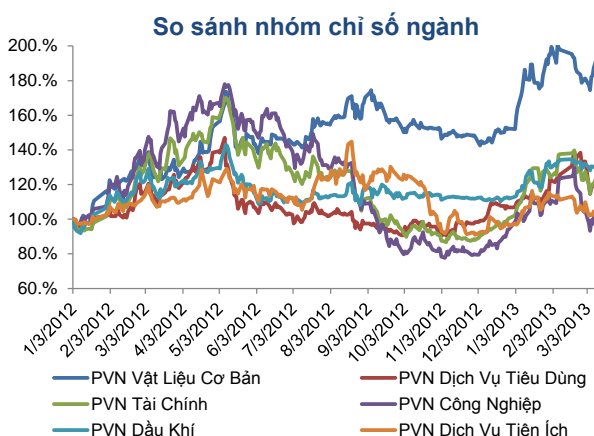
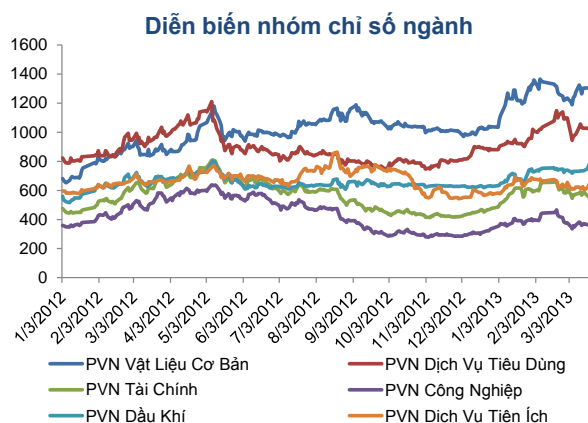
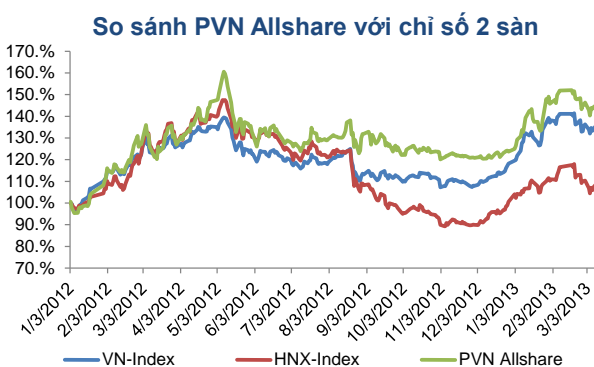
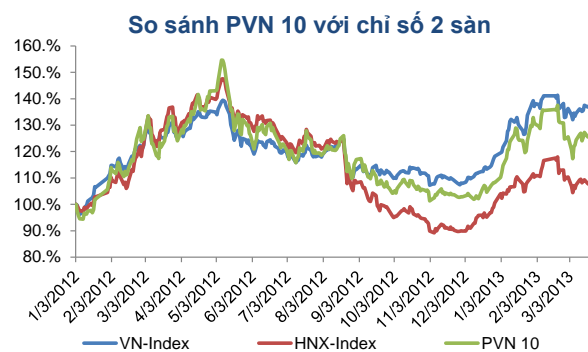
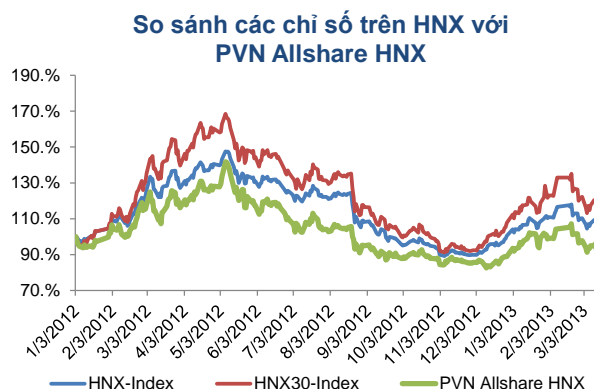
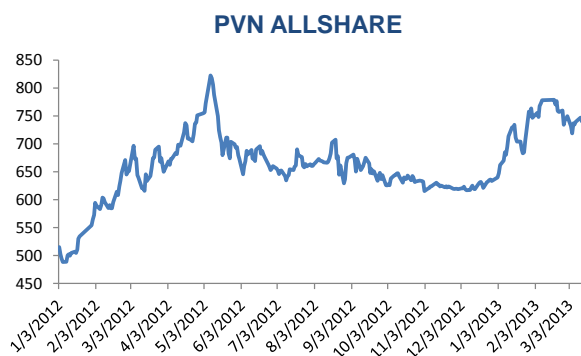
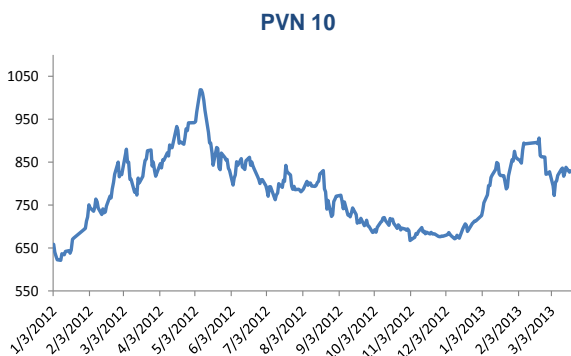
	Điểm	Đánh giá
Kháng cự 1	62	**
Kháng cự 2	67.7	***
Kháng cự 3		
Hỗ trợ 1	60.6	**
Hỗ trợ 2	58.6	**
Hỗ trợ 3	56.6	***

Ghi chú đánh giá các ngưỡng kỹ thuật: (*) Yếu; (**) Trung Bình; (***) Mạnh; (****) Rất mạnh

DIỄN BIẾN BỘ CHỈ SỐ PVN-INDEX

Bloomberg : PVNI <GO>

www.pvnindex.vn



Diễn biến của cổ phiếu các công ty thuộc PVN

Phiên giao dịch hôm nay, trong 28 cổ phiếu niêm yết trên HOSE và HNX có 2 mã cổ phiếu đứng giá, 18 mã giảm giá và 8 cổ phiếu tăng giá. Trung bình, các cổ phiếu thuộc nhóm này giảm 1.41% và tổng khối lượng giao dịch đạt mức 25.213 triệu đơn vị.

Dưới đây là diễn biến của các mã cổ phiếu thuộc tập đoàn PVN phiên ngày 04/04:

STT	Mã	Tên công ty	Giá đóng cửa (VNĐ)	KLGD (cp)	Tăng/Giảm (%)	P/B *	P/E trailing*	Sàn
1	PCG	CTCP Đầu tư và Phát triển Gas Đô thị	6,200.0	100	↑ 8.77	0.54	16.76	HNX
2	PCT	CTCP Vận tải Dầu khí Cửu Long	3,100.0	-	→ 0.00	0.30	28.18	HNX
3	PFL	Công ty cổ phần Dầu khí Đông Đô	2,500.0	351,100	↓ -3.85	0.15	0.24	HNX
4	PGS	CTCP Kinh doanh Khí hóa lỏng Miền Nam	18,200.0	236,000	↓ -0.55	1.49	1.21	HNX
5	PPS	CTCP Dịch vụ Kỹ thuật Điện lực Dầu khí Việt Nam	10,500.0	28,100	→ 0.00	0.97	6.65	HNX
6	PPE	CTCP Tư vấn Điện lực Dầu khí Việt Nam	2,000.0	200	↓ -9.09	0.18	1.10	HNX
7	PSI	CTCP Chứng Khoán Dầu khí	3,900.0	8,000	↓ -2.50	0.39	N/A	HNX
8	PVC	Tổng Công ty Dung dịch khoan và Hóa phẩm Dầu khí-CTCP	13,600.0	1,083,100	↑ 2.26	0.81	2.03	HNX
9	PVE	Tổng Công ty Tư vấn Thiết kế Dầu khí-CTCP	6,700.0	65,200	↓ -1.47	1.17	3.06	HNX
10	PVG	CTCP Kinh doanh khí hóa lỏng Miền Bắc	7,800.0	82,900	↓ -2.50	0.50	5.61	HNX
11	PVI	Công ty Cổ phần PVI	15,600.0	6,181	↓ -1.27	0.67	7.88	HNX
12	PVR	CTCP Kinh doanh Dịch vụ cao cấp Dầu khí Việt Nam	3,900.0	36,700	↓ -9.30	0.37	1.83	HNX
13	PVS	Tổng CTCP Dịch vụ Kỹ thuật Dầu khí Việt Nam	13,900.0	954,090	↓ -1.42	1.17	3.72	HNX
14	PVX	Tổng CTCP Xây lắp Dầu khí Việt Nam	5,100.0	15,884,598	↓ -8.93	0.22	1.92	HNX
15	GAS	Tổng công ty Khí Việt Nam - CTCP	52,500.0	1,324,870	↓ -4.55	4.24	16.83	HSX
16	DPM	Tổng công ty Phân bón và Hóa chất Dầu khí-CTCP	44,300.0	445,090	↓ -3.49	2.65	7.16	HSX
17	CNG	Công ty cổ phần CNG Việt Nam	29,000.0	73,430	↑ 3.20	1.33	3.53	HSX
18	GSP	CTCP Vận tải Sản phẩm khí quốc tế	7,800.0	57,470	↑ 1.30	0.67	5.69	HSX
19	PET	Tổng CTCP Dịch vụ Tổng hợp Dầu khí	18,200.0	2,356,350	↑ 4.60	1.04	4.48	HSX
20	PGD	CTCP Phân phối khí thấp áp Dầu khí Việt Nam	32,500.0	11,630	↑ 4.50	1.59	4.59	HSX
21	PTL	CTCP Đầu tư Hạ tầng và Đô thị Dầu khí	3,100.0	233,270	↓ -6.06	0.30	2.40	HSX
22	PVD	Tổng CTCP khoan và dịch vụ khoan Dầu khí	43,700.0	292,390	↓ -1.58	1.48	8.59	HSX
23	PVF	Tổng Công ty Tài Chính Cổ phần Dầu khí Việt Nam	10,800.0	650,130	↑ 2.86	0.95	13.67	HSX
24	PVT	Tổng CTCP vận tải Dầu khí	4,600.0	368,800	↓ -2.13	0.47	41.82	HSX
25	PXI	CTCP Xây dựng công nghiệp & dân dụng dầu khí	3,900.0	22,480	↓ -2.50	0.37	2.60	HSX
26	PXM	CTCP Xây lắp Dầu khí Miền Trung	1,700.0	51,390	↓ -5.56	0.15	0.89	HSX
27	PXS	CTCP Kết cấu Kim loại và Lắp máy Dầu khí	9,600.0	548,770	↑ 2.13	0.73	2.88	HSX
28	PXT	CTCP Xây lắp Đường ống Bể chứa Dầu khí	4,100.0	41,410	↓ -2.38	0.38	2.70	HSX
29	NT2	CTCP Điện lực Dầu khí Nhơn Trạch 2	4,300.0	7,000	→ 0.00	0.39	4.61	UPCOM
30	POV	CTCP Xăng dầu Dầu khí Vũng Áng	7,700.0	-	→ 0.00	0.72	0.00	UPCOM
31	PSP	CTCP Cảng dịch vụ Dầu khí Đình Vũ	4,500.0	7,200	↑ 2.27	0.46	13.58	UPCOM
32	PSB	CTCP Đầu tư Dầu khí Sao Mai - Bến Đình	4,400.0	6,400	↑ 10.00	0.39	3.95	UPCOM
32	PTT	CTCP Vận tải Dầu khí Đông Dương	3,800.0	-	→ 0.00	0.34	N/A	UPCOM

THỐNG KÊ GIAO DỊCH

HSX

5 cổ phiếu giao dịch nhiều nhất

Mã	Tham chiếu	Đóng cửa	± %	Giá trị giao dịch
				(1 triệu VNĐ)
GAS	55,000	52,500	-4.55	70,912,675
REE	20,500	20,700	0.98	55,502,016
VNM	123,000	120,000	-2.44	62,637,440
CTG	19,800	20,000	1.01	48,960,131
PET	17,400	18,200	4.60	42,393,496

5 cổ phiếu tăng nhiều nhất

Mã	Tham chiếu	Đóng cửa	Tăng	± %
CCI	8,600	9,200	600	6.98
AGD	58,000	62,000	4,000	6.90
SRC	17,700	18,900	1,200	6.78
PAN	31,000	33,100	2,100	6.77
MPC	23,900	25,500	1,600	6.69

5 cổ phiếu giảm nhiều nhất

Mã	Tham chiếu	Đóng cửa	Giảm	± %
DDM	600	500	-100	-16.67
VES	800	700	-100	-12.50
VSG	1,000	900	-100	-10.00
ALP	10,000	9,300	-700	-7.00
VLF	11,500	10,700	-800	-6.96

5 CP được NĐT nước ngoài mua/bán nhiều nhất

Mã	GT mua (triệu VNĐ)	Mã	GT bán (triệu VNĐ)
CTG	16,994	GAS	15,256
HPG	13,481	BVH	10,641
BVH	13,092	VNM	10,015
MSN	12,748	KDC	7,419
PET	10,745	FPT	7,083

HNX

5 cổ phiếu giao dịch nhiều nhất

Mã	Tham chiếu	Đóng cửa	± %	Giá trị giao dịch
				(1 triệu VNĐ)
PVX	5,600	5,100	-8.93	81,612
SCR	8,200	7,900	-3.66	45,166
SHB	6,800	6,700	-1.47	30,467
KLS	9,100	9,000	-1.10	25,271
VND	9,300	9,100	-2.15	19,557

5 cổ phiếu tăng nhiều nhất

Mã	Tham chiếu	Đóng cửa	Tăng	± %
NVC	900	1,000	100	11.11
CCM	9,200	10,100	900	9.78
MKV	8,200	9,000	800	9.76
TV3	12,400	13,600	1,200	9.68
SGC	17,900	19,600	1,700	9.50

5 cổ phiếu giảm nhiều nhất

Mã	Tham chiếu	Đóng cửa	Giảm	± %
VE1	2,000	1,800	-200	-10.00
LM7	4,000	3,600	-400	-10.00
PSG	1,000	900	-100	-10.00
SJM	2,000	1,800	-200	-10.00
HEV	15,400	13,900	-1,500	-9.74

5 CP được NĐT nước ngoài mua/bán nhiều nhất

Mã	GT mua (triệu VNĐ)	Mã	GT bán (triệu VNĐ)
TCT	4,670	PVS	1,362
VND	2,287	AAA	1,028
VCG	1,791	VNR	871
DBC	1,354	LAS	839
PVS	1,152	SDT	615

KHUYẾN CÁO SỬ DỤNG

Báo cáo này được thực hiện bởi Phòng Phân tích - Công ty cổ phần Chứng khoán Dầu khí. Những thông tin trong báo cáo này được thu thập từ các nguồn đáng tin cậy và đánh giá một cách thận trọng. Tuy nhiên, Công ty cổ phần Chứng khoán Dầu khí không chịu bất kỳ trách nhiệm nào đối với tính chính xác, trung thực, đầy đủ của các thông tin được cung cấp cũng như những tổn thất có thể xảy ra khi sử dụng báo cáo này. Mọi thông tin, quan điểm trong báo cáo này có thể được thay đổi mà không cần báo trước. Báo cáo này được xuất bản với mục đích cung cấp thông tin và hoàn toàn không hàm ý khuyến cáo người đọc mua, bán hay nắm giữ chứng khoán.

Người đọc cần lưu ý: Công ty cổ phần Chứng khoán Dầu khí có thể có những hoạt động hợp tác với các đối tượng được nêu trong báo cáo và có thể có xung đột lợi ích với các nhà đầu tư.

Báo cáo này thuộc bản quyền của Công ty cổ phần Chứng khoán Dầu khí. Mọi hành vi in ấn, sao chép, sửa đổi nội dung mà không được sự cho phép của Công ty cổ phần Chứng khoán Dầu khí đều được coi là sự vi phạm pháp luật.

THÔNG TIN LIÊN HỆ

Phòng Phân tích

E -mail: research@psi.vn

Tel: (84-4) 3934 3888



PSI

CÔNG TY CỔ PHẦN CHỨNG KHOÁN DẦU KHÍ

Trụ sở chính:

18 Lý Thường Kiệt, Quận Hoàn Kiếm, Hà Nội - ĐT: (84-4) 39343888; Fax: (84-4) 39343999

Chi nhánh TP.HCM:

Số 24 – 26 Hồ Tùng Mậu, Quận I, TP.Hồ Chí Minh - ĐT (84-8) 3914 6789; Fax(84-8) 3914 6969

Chi nhánh Vũng Tàu:

Tầng 5, tòa nhà Silver Sea, số 47 Ba Cu, phường 1, TP.Vũng Tàu – ĐT: (84-64) 62545 20 - 22 - 23 -24 - 26; Fax: (84-64) 6254521

Chi nhánh Đà Nẵng:

Tầng 3, tòa nhà số 53 Lê Hồng Phong, Quận Hải Châu, Tp. Đà Nẵng – ĐT: (84-0511)3899338; Fax: (84-0511) 3899339