

TỔNG QUAN THỊ TRƯỜNG

VN-Index

	Giá trị	Thay đổi	± %
VN-Index	509.93	↑0.50	0.10%
KLGD (triệu ck)	51.31	↓-18.96	-26.98%
GTGD (tỷ đồng)	930.41	↓-530.02	-36.29%
Tổng cung (triệu ck)	120.43	↑66.80	124.55%
Tổng cầu (triệu ck)	119.71	↑55.67	86.93%
Giao dịch NN			
KL mua (triệu ck)	5.96	↓-5.64	-48.61%
KL bán (triệu ck)	3.97	↓-0.68	-14.62%
Giá trị mua (tỷ đồng)	152.50	↓-259.22	-62.96%
Giá trị bán (tỷ đồng)	109.01	↓-83.08	-43.25%

HNX-Index

	Giá trị	Thay đổi	± %
HNX-Index	61.38	↑0.29	0.47%
KLGD (triệu ck)	36.26	↓-13.24	-26.74%
GTGD (tỷ đồng)	271.29	↓-146.87	-35.12%
Tổng cung (triệu ck)	68.87	↓-33.17	-32.50%
Tổng cầu (triệu ck)	58.44	↓-7.86	-11.85%
Giao dịch NN			
KL mua (triệu ck)	0.47	↓-0.68	-59.15%
KL bán (triệu ck)	0.54	↓-0.06	-10.60%
Giá trị mua (tỷ đồng)	4.94	↓-14.17	-74.14%
Giá trị bán (tỷ đồng)	7.00	↓-0.83	-10.64%

Diễn biến chỉ số giá bộ chỉ số PVN-Index

Chỉ số	Giá cuối cùng	Thay đổi	% Thay đổi
PVN 10	868.14	↓-4.03	↓-0.46
PVN ALL SHARE CONTINUOUS	867.42	↓-11.9	↓-1.35
PVN ALLSHARE	842	↓-11.43	↓-1.34
PVN ALLSHARE HNX	497.81	↓-0.82	↓-0.17
PVN ALLSHARE HSX	946.52	↓-14	↓-1.46
PVN Vật Liệu Cơ Bản	1330.43	⇒0	⇒0
PVN Dịch Vụ Tiêu Dùng	1225.35	↑49.3	↑4.19
PVN Tài Chính	546.63	↓-11.17	↓-2
PVN Công Nghiệp	358.11	↑3.63	↑1.02
PVN Dầu Khí	865.61	↓-13.89	↓-1.58
PVN Dịch Vụ Tiện Ích	625.75	↓-35.38	↓-5.35

So sánh các chỉ số chính

	Đóng cửa phiên gần nhất	% Thay đổi trong phiên gần nhất	% Thay đổi so với cuối tuần trước	% Thay đổi so với đầu năm 2012
VN-Index	509.93	↑0.10%	↑3.85%	↑45.69%
VN30-Index	569.30	↓-0.73%	↑3.08%	↑47.76%
PVNAllshare HSX	946.52	↓-1.46%	↑2.83%	↑83.84%
HNX-Index	61.38	↑0.47%	↑1.88%	↑8.08%
HNX30-Index	116.55	↓-0.09%	↑2.14%	↑16.55%
PVNAllshare HNX	497.81	↓-0.16%	↑2.31%	↓-8.37%
PVNAllshare	842.00	↓-1.34%	↑2.70%	↑63.42%
PVN 10	868.14	↓-0.46%	↑3.18%	↑31.79%

Nhận định thị trường:

GAS sẽ phân phối cổ tức năm 2012 tỷ lệ 30%, trong khi kế hoạch đặt ra đầu năm là 20%. Trong đó, công ty đã 2 lần tạm ứng cổ tức mỗi lần 10%. 10% còn lại công ty sẽ chia nốt. Trong năm 2013, GAS đặt mục tiêu doanh thu 55.751 tỷ đồng và lợi nhuận sau thuế là 7.693 tỷ đồng, cổ tức tỷ lệ 20%. Trong 3 tuần gần đây, giao dịch của khối ngoại trên cổ phiếu GAS tích cực hơn rất nhiều thời gian trước. Về mặt kỹ thuật, trong trường hợp điều chỉnh giảm thì giá GAS sẽ có khu vực hỗ trợ mạnh ở vùng 50 – 52 nghìn đồng/cp tuy nhiên xu hướng tăng trung hạn có khả năng còn tiếp tục dựa trên các yếu tố cơ bản tích cực của GAS.

Theo báo cáo thường niên 2012, PET cho biết, năm 2013 Tổng công ty dự kiến kế hoạch tổng doanh thu 9.000 tỷ đồng; lợi nhuận trước thuế 240 tỷ đồng; lợi nhuận sau thuế 180 tỷ đồng. 2 chỉ tiêu lợi nhuận kế hoạch bằng mức kế hoạch đã đề ra của năm 2012 nhưng thấp hơn so với kết quả thực hiện của năm 2012. PET cũng dự trình ĐHCĐ mức cổ tức năm 2012 tối thiểu 16%/mệnh giá và kế hoạch năm 2013 tối thiểu 17%/mệnh giá. Trong thời gian gần đây, giá PET có diễn biến rất tích cực và tăng mạnh hơn nhiều so với mức bình quân toàn sàn HSX. 3 phiên gần nhất, khối ngoại mua vào ròng hơn 1,4 triệu cổ phiếu PET. Có khả năng xu hướng mua vào của khối ngoại với PET còn tiếp tục và giá PET có thể tiếp tục tăng trong ngắn hạn. PET có kháng cự trung hạn khá mạnh tại vùng giá 20.000 đồng/cp.

Cổ phiếu SJS sẽ tạm ngừng giao dịch từ 4/4/2013 do HĐKD thua lỗ 2 năm liên tiếp căn cứ theo BCTC kiểm toán năm 2011, 2012.

Nhận định thị trường:

Sự điều chỉnh retest lại ngưỡng 500 điểm trên VN-Index thực tế đã diễn ra trong hai phiên gần đây. Đến phiên hôm nay đã tiếp tục xuất hiện nhiều dấu hiệu tích cực khẳng định cho xu thế tăng ngắn hạn của chỉ số này.

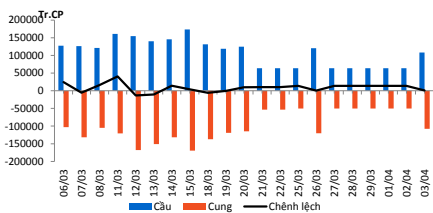
Việc dòng tiền trong nước quay trở lại thị trường đang tăng dần là một tín hiệu dễ nhận ra. Phiên hôm nay, thanh khoản VN-Index đã đạt hơn 54 triệu đơn vị khớp lệnh và nằm trong mức an toàn. Các giao dịch mua gom giá thấp xuất hiện trong phiên thể hiện qua KLGĐ ở các khu vực điểm thấp trong phiên cao hơn. VN-index có hỗ trợ ở 500 điểm. Chỉ số cũng đang lấy lại sự cân bằng dần khi nhóm vốn hóa lớn bắt đầu có dấu hiệu điều chỉnh, trong khi đó xu hướng tích cực tiếp diễn trên nhiều cổ phiếu bluechips khác. Khối ngoại mua vào ròng hơn 2 triệu đơn vị trên HSX.

Sự phân hóa trên thị trường, sự điều chỉnh luân phiên giữa các cổ phiếu và độ ổn định của dòng tiền tham gia đã tạo đủ dấu hiệu tích cực để nhà đầu tư có thể tham gia vào thị trường. Chúng tôi cho rằng NĐT nên tiếp tục tận dụng các phiên điều chỉnh giảm để tăng tỷ lệ cổ phiếu trong danh mục.

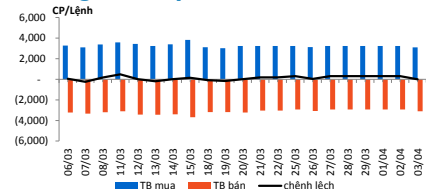
TÓM TẮT DIỄN BIẾN THỊ TRƯỜNG TRONG PHIÊN

Diễn biến sàn Hồ Chí Minh

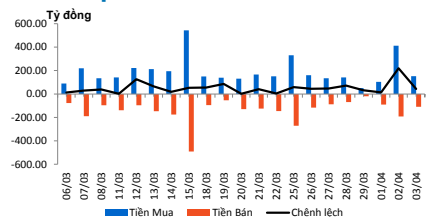
Cung cầu



Trung bình lệnh mua/bán



Giao dịch NĐTNN



Thị trường mở cửa phiên khá chậm rãi khi tâm lý thận trọng của giới đầu tư vẫn ở mức cao. Lý do chủ yếu là VN-Index chinh phục mức cao mới trong hơn 2 năm nhưng chỉ có một số cổ phiếu Large Cap là tăng giá mạnh, trong khi phần lớn chứng khoán vẫn ỳ ỳ. Các cổ phiếu lớn như DPM, GAS, GMD, HSG, REE... vẫn đang kéo chỉ số khá tích cực. Sau 30 phút mở cửa, VN-Index tăng nhẹ 1.22 điểm (0.24%) lên lên 510.65, khối lượng khớp lệnh đạt gần 5 triệu đơn vị.

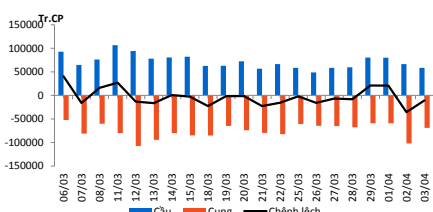
Đóng cửa phiên sáng, BVH trở lại tham chiếu khi đóng cửa phiên sáng, trong khi nhóm ngân hàng như CTG, VCB, EIB, MBB đồng loạt giảm nhẹ. GMD cũng bị thoát hàng rất mạnh. Nhóm cổ phiếu lớn khác như GAS, MSN, FPT, VIC... không giữ được sắc xanh. HSG tiếp tục chuỗi ngày tăng giá, cùng với PET, PPC, REE, PHR, PXS... đang tạo hiện tượng ngược chiều đáng chú ý trên HOSE.

VN-Index khép lại phiên sáng giảm nhẹ 0.34% xuống 507.68, khối lượng khớp lệnh đạt 34.5 triệu đơn vị - mới bằng một nửa so với hôm qua, giá trị 645 tỷ đồng.

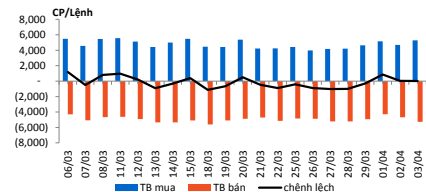
VN-Index đóng cửa phiên giảm 3.5 điểm (0.69%) về 505.93, khối lượng khớp lệnh đạt 54.2 triệu đơn vị, giảm 18% so với hôm qua, giá trị đạt 989 tỷ đồng. PVS tăng trần với khối lượng giao dịch đột biến. HSG tiếp tục chuỗi ngày tăng giá lên mức cao nhất trong lịch sử của cổ phiếu này. Bên nắm giữ cổ phiếu dường như đang muốn “bảo toàn lực lượng” khi tung hàng loạt lệnh ATC để thoát hàng, trong bối cảnh thị trường lung lay mạnh. NVT, SJS bị bán sàn trước thông tin bị đưa vào diện tạm ngừng giao dịch, bắt chấp NVT thông báo phát hành tăng vốn thành công với giá cao hơn nhiều so với thị giá. Nhiều cổ phiếu bất động sản hạng nhỏ khác như NTB, PTL... cũng bị ảnh hưởng lan tỏa.

Diễn biến sàn Hà Nội

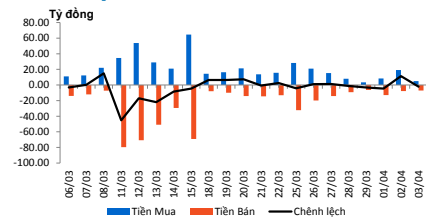
Cung cầu



Trung bình lệnh mua/bán



Giao dịch NĐTNN



Giao dịch trên HNX tiếp tục tập trung ở SHB, SCR và nhóm chứng khoán như VND, BVS. Các cổ phiếu chủ chốt PVX, VCG vẫn đang giữ mức giá xanh. Sau 30 phút mở cửa, HNX-Index 0.83% lên 61.6, khối lượng khớp lệnh hơn 8 triệu đơn vị.

Đến gần 10h, trên HNX, lực bán quanh giá tham chiếu tại SHB và SHS là khá lớn. Tuy nhiên, PVX, VCG và đặc biệt là HGM và LAS vẫn duy trì được sự tích cực. Đáng lưu ý là NVB chỉ giao dịch có 100 cổ phiếu nhưng đóng góp rất lớn vào đà tăng cho HNX-Index. KLGD hơn 19 triệu đơn vị trên HNX.

Giao dịch trên HNX tiếp tục diễn ra khá nhàm chán và tập trung chủ yếu ở các mã quen thuộc. SHB và SCR cho thấy dấu hiệu tích lũy khá mạnh.

NVB khớp lệnh giá xanh vốn vẹn 200 cổ phiếu nhưng giúp níu giữ sắc xanh và tâm lý trên HNX.

Cuối phiên sáng, HNX-Index chỉ nhích nhẹ không đáng kể, khối lượng hơn 26 triệu đơn vị, cũng chỉ mới bằng 1/2 so với hôm qua, giá trị đạt 208 tỷ đồng.

HNX-Index bật tăng 0.47% về cuối phiên lên 61.38, khối lượng khớp lệnh đạt 41.6 triệu đơn vị, giảm gần 13% so với hôm qua, giá trị đạt 335 tỷ đồng. Giao dịch trên HNX tập trung mạnh vào SHB và SCR, hai cổ phiếu có dấu hiệu tích lũy mạnh thời gian gần đây.

PHÂN TÍCH KỸ THUẬT



Đồ thị chỉ số VN-Index

Chỉ tiêu kỹ thuật của VN-index

Xu thế	Thời gian	Trạng thái
Ngắn hạn	1 - 4 tuần	Tăng
Trung hạn	1 - 3 tháng	Tăng
Dài hạn	trên 6 tháng	N/A

Chỉ tiêu đánh giá ngắn hạn

Chu kì ngắn hạn	Tăng
Thanh khoản	Tăng
Đánh giá dòng tiền	Trung bình
Trạng thái ngắn hạn	Tăng
Tín hiệu mua/bán	MUA

Các ngưỡng quan trọng

	Điểm	Đánh giá
Kháng cự 1	540	**
Kháng cự 2		
Kháng cự 3		
Hỗ trợ 1	500	**
Hỗ trợ 2	470	**
Hỗ trợ 3	450	***

Ghi chú đánh giá các ngưỡng kỹ thuật: (*) Yếu; (**) Trung Bình; (***) Mạnh; (****) Rất mạnh

Chỉ tiêu kỹ thuật của HNX-Index

Xu thế	Thời gian	Trạng thái
Ngắn hạn	1 - 4 tuần	Sideway
Trung hạn	1 - 3 tháng	Tăng
Dài hạn	trên 6 tháng	N/A

Chỉ tiêu đánh giá ngắn hạn

Chu kì ngắn hạn	Dao động
Thanh khoản	Yếu
Đánh giá dòng tiền	Yếu
Trạng thái ngắn hạn	N/A
Tín hiệu mua/bán	N/A

Các ngưỡng quan trọng

	Điểm	Đánh giá
Kháng cự 1	62	**
Kháng cự 2	67.7	***
Kháng cự 3		
Hỗ trợ 1	60.6	**
Hỗ trợ 2	58.6	**
Hỗ trợ 3	56.6	***

Ghi chú đánh giá các ngưỡng kỹ thuật: (*) Yếu; (**) Trung Bình; (***) Mạnh; (****) Rất mạnh

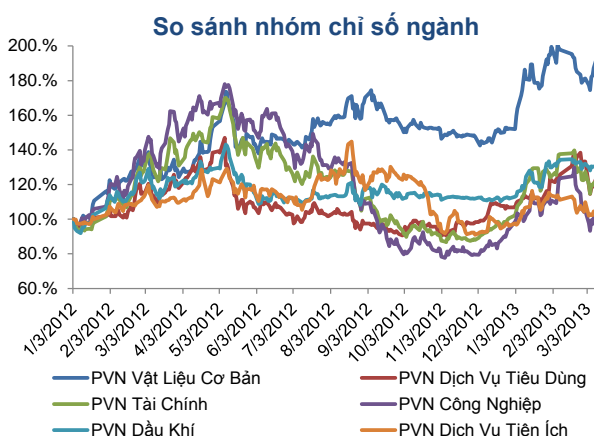
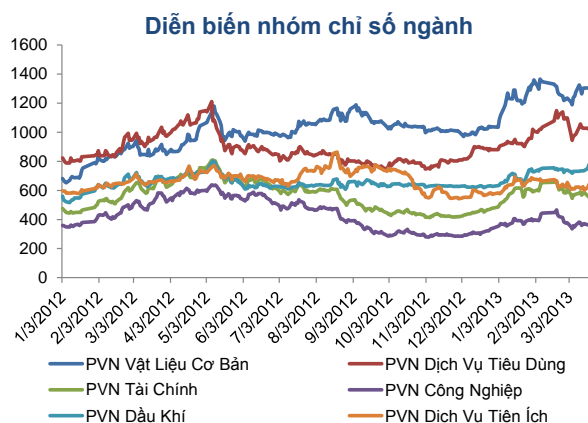
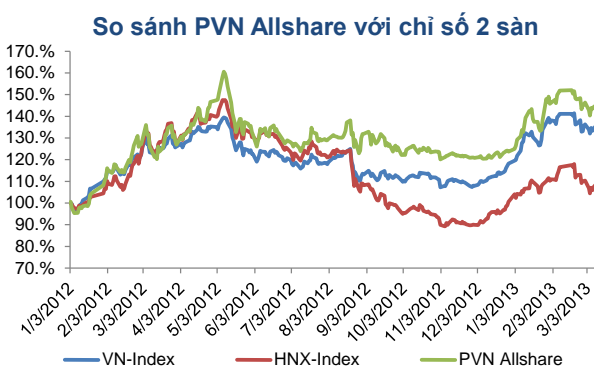
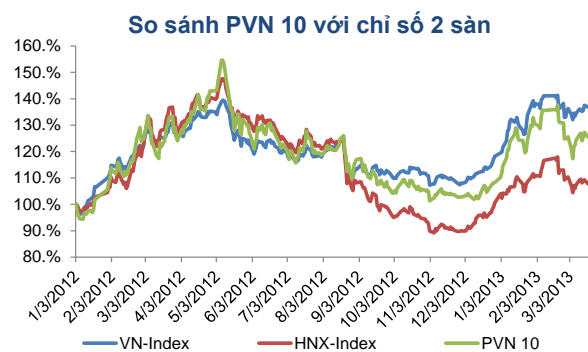
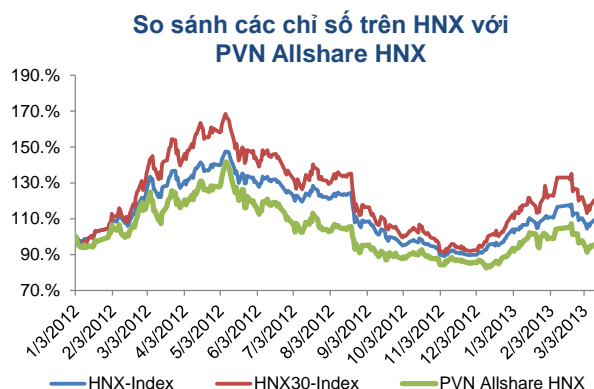
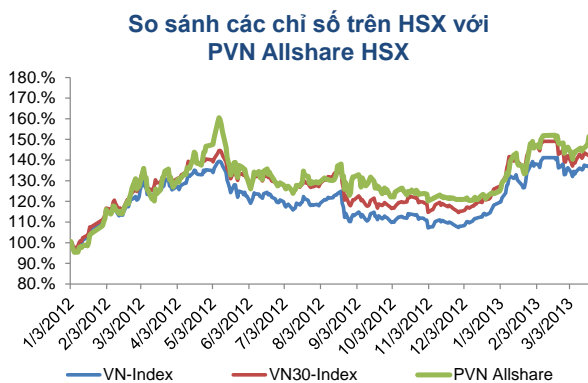
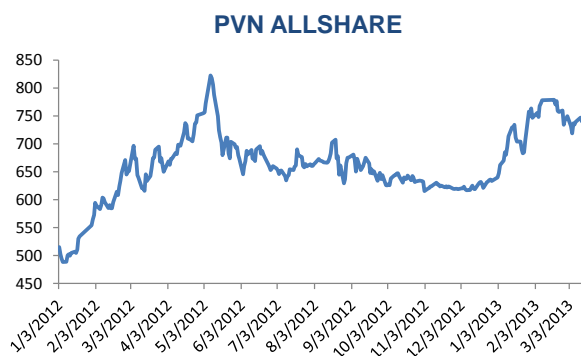
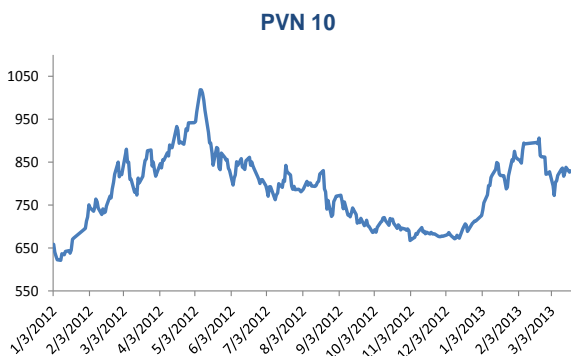


Đồ thị chỉ số HNX-Index

DIỄN BIẾN BỘ CHỈ SỐ PVN-INDEX

Bloomberg : PVNI <GO>

www.pvnindex.vn



Diễn biến của cổ phiếu các công ty thuộc PVN

Phiên giao dịch hôm nay, trong 28 cổ phiếu niêm yết trên HOSE và HNX có 7 mã cổ phiếu đứng giá, 11 mã giảm giá và 10 cổ phiếu tăng giá. Trung bình, các cổ phiếu thuộc nhóm này giảm 0.71% và tổng khối lượng giao dịch đạt mức 12.541 triệu đơn vị.

Dưới đây là diễn biến của các mã cổ phiếu thuộc tập đoàn PVN phiên ngày 03/04:

STT	Mã	Tên công ty	Giá đóng cửa (VNĐ)	KLGD (cp)	Tăng/Giảm (%)	P/B *	P/E trailing*	Sàn
1	PCG	CTCP Đầu tư và Phát triển Gas Đô thị	5,700.0	-	↔ 0.00	0.50	15.41	HNX
2	PCT	CTCP Vận tải Dầu khí Cửu Long	3,100.0	1,800	↓ -3.13	0.30	28.18	HNX
3	PFL	Công ty cổ phần Dầu khí Đông Đô	2,600.0	84,400	↔ 0.00	0.15	0.25	HNX
4	PGS	CTCP Kinh doanh Khí hóa lỏng Miền Nam	18,300.0	298,700	↓ -0.54	1.50	1.22	HNX
5	PPS	CTCP Dịch vụ Kỹ thuật Điện lực Dầu khí Việt Nam	10,400.0	51,800	↓ -0.95	0.96	6.58	HNX
6	PPE	CTCP Tư vấn Điện lực Dầu khí Việt Nam	2,200.0	500	↓ -8.33	0.20	1.22	HNX
7	PSI	CTCP Chứng Khoán Dầu khí	4,000.0	29,200	↔ 0.00	0.40	N/A	HNX
8	PVC	Tổng Công ty Dung dịch khoan và Hóa phẩm Dầu khí-CTCP	13,400.0	318,100	↑ 2.29	0.80	2.00	HNX
9	PVE	Tổng Công ty Tư vấn Thiết kế Dầu khí-CTCP	6,800.0	12,200	↑ 1.49	1.19	3.11	HNX
10	PVG	CTCP Kinh doanh khí hóa lỏng Miền Bắc	8,000.0	80,200	↔ 0.00	0.51	5.76	HNX
11	PVI	Công ty Cổ phần PVI	15,800.0	300	↔ 0.00	0.68	7.98	HNX
12	PVR	CTCP Kinh doanh Dịch vụ cao cấp Dầu khí Việt Nam	4,300.0	1,000	↓ -8.51	0.41	2.02	HNX
13	PVS	Tổng CTCP Dịch vụ Kỹ thuật Dầu khí Việt Nam	14,200.0	500,000	↓ -0.70	1.20	3.80	HNX
14	PVX	Tổng CTCP Xây lắp Dầu khí Việt Nam	5,600.0	3,589,957	↑ 1.82	0.25	2.11	HNX
15	GAS	Tổng công ty Khí Việt Nam - CTCP	55,000.0	811,700	↓ -1.79	4.44	17.63	HSX
16	DPM	Tổng công ty Phân bón và Hóa chất Dầu khí-CTCP	45,900.0	1,124,720	↔ 0.00	2.75	7.41	HSX
17	CNG	Công ty cổ phần CNG Việt Nam	28,100.0	26,400	↑ 0.36	1.29	3.42	HSX
18	GSP	CTCP Vận tải Sản phẩm khí quốc tế	7,700.0	48,640	↑ 1.32	0.66	5.62	HSX
19	PET	Tổng CTCP Dịch vụ Tổng hợp Dầu khí	17,400.0	2,603,860	↑ 4.19	0.99	4.29	HSX
20	PGD	CTCP Phân phối khí thấp áp Dầu khí Việt Nam	31,100.0	45,980	↓ -5.76	1.52	4.39	HSX
21	PTL	CTCP Đầu tư Hạ tầng và Đô thị Dầu khí	3,300.0	638,680	↓ -5.71	0.32	2.56	HSX
22	PVD	Tổng CTCP khoan và dịch vụ khoan Dầu khí	44,400.0	502,100	↓ -0.22	1.50	8.72	HSX
23	PVF	Tổng Công ty Tài Chính Cổ phần Dầu khí Việt Nam	10,500.0	432,090	↓ -2.78	0.92	13.29	HSX
24	PVT	Tổng CTCP vận tải Dầu khí	4,700.0	543,960	↑ 2.17	0.48	42.73	HSX
25	PXI	CTCP Xây dựng công nghiệp & dân dụng dầu khí	4,000.0	28,870	↔ 0.00	0.38	2.67	HSX
26	PXM	CTCP Xây lắp Dầu khí Miền Trung	1,800.0	55,800	↓ -5.26	0.16	0.94	HSX
27	PXS	CTCP Kết cấu Kim loại và Lắp máy Dầu khí	9,400.0	683,080	↑ 6.82	0.71	2.82	HSX
28	PXT	CTCP Xây lắp Đường ống Bể chứa Dầu khí	4,200.0	27,340	↑ 2.44	0.38	2.76	HSX
29	NT2	CTCP Điện lực Dầu khí Nhơn Trạch 2	4,300.0	7,000	↔ 0.00	0.39	4.61	UPCOM
30	POV	CTCP Xăng dầu Dầu khí Vũng Áng	7,700.0	-	↔ 0.00	0.72	0.00	UPCOM
31	PSP	CTCP Cảng dịch vụ Dầu khí Đình Vũ	4,500.0	7,200	↑ 2.27	0.46	13.58	UPCOM
32	PSB	CTCP Đầu tư Dầu khí Sao Mai -Bến Đình	4,400.0	6,400	↑ 10.00	0.39	3.95	UPCOM
32	PTT	CTCP Vận tải Dầu khí Đông Dương	3,800.0	-	↔ 0.00	0.34	N/A	UPCOM

THỐNG KÊ GIAO DỊCH
HSX
5 cổ phiếu giao dịch nhiều nhất

Mã	Tham chiếu	Đóng cửa	± %	Giá trị giao dịch
				(1 triệu VNĐ)
REE	20,000	20,500	2.50	73,686,135
CSM	32,000	33,600	5.00	67,730,677
DPM	45,900	45,900	0.00	52,022,034
CTG	20,000	19,800	-1.00	50,710,590
GAS	56,000	55,000	-1.79	44,824,685

5 cổ phiếu tăng nhiều nhất

Mã	Tham chiếu	Đóng cửa	Tăng	± %
PXS	8,800	9,400	600	6.82
MPC	22,400	23,900	1,500	6.70
SEC	20,100	21,400	1,300	6.47
DHC	6,600	7,000	400	6.06
SSC	34,000	36,000	2,000	5.88

5 cổ phiếu giảm nhiều nhất

Mã	Tham chiếu	Đóng cửa	Giảm	± %
DDM	700	600	-100	-14.29
NVT	4,300	4,000	-300	-6.98
MCP	15,800	14,700	-1,100	-6.96
SJS	18,700	17,400	-1,300	-6.95
HVX	5,800	5,400	-400	-6.90

5 CP được NĐT nước ngoài mua/bán nhiều nhất

Mã	GT mua	Mã	GT bán
	(triệu VNĐ)		(triệu VNĐ)
DVP	17,535	DVP	16,131
BVH	15,939	GAS	14,748
PVD	15,584	DPM	12,928
PET	14,173	CTG	9,493
DPM	13,400	PVD	7,943

HNX
5 cổ phiếu giao dịch nhiều nhất

Mã	Tham chiếu	Đóng cửa	± %	Giá trị giao dịch
				(1 triệu VNĐ)
SHB	6,800	6,900	1.47	63,694
SCR	7,900	8,200	3.80	62,855
KLS	9,100	9,100	0.00	26,076
PVX	5,500	5,600	1.82	20,095
SHS	6,900	7,000	1.45	18,175

5 cổ phiếu tăng nhiều nhất

Mã	Tham chiếu	Đóng cửa	Tăng	± %
DLR	8,000	8,800	800	10.00
SDN	17,000	18,700	1,700	10.00
HST	6,100	6,700	600	9.84
NVB	6,400	7,000	600	9.38
MKV	7,500	8,200	700	9.33

5 cổ phiếu giảm nhiều nhất

Mã	Tham chiếu	Đóng cửa	Giảm	± %
CX8	4,000	3,600	-400	-10.00
MIM	4,100	3,700	-400	-9.76
PMS	6,200	5,600	-600	-9.68
SHA	7,400	6,700	-700	-9.46
DHL	5,300	4,800	-500	-9.43

5 CP được NĐT nước ngoài mua/bán nhiều nhất

Mã	GT mua	Mã	GT bán
	(triệu VNĐ)		(triệu VNĐ)
DBC	1,268	LAS	1,884
PVS	1,166	PVS	1,309
PVX	644	SHB	1,254
HOM	432	VNR	871
SHB	330	SDT	615

KHUYẾN CÁO SỬ DỤNG

Báo cáo này được thực hiện bởi Phòng Phân tích - Công ty cổ phần Chứng khoán Dầu khí. Những thông tin trong báo cáo này được thu thập từ các nguồn đáng tin cậy và đánh giá một cách thận trọng. Tuy nhiên, Công ty cổ phần Chứng khoán Dầu khí không chịu bất kỳ trách nhiệm nào đối với tính chính xác, trung thực, đầy đủ của các thông tin được cung cấp cũng như những tổn thất có thể xảy ra khi sử dụng báo cáo này. Mọi thông tin, quan điểm trong báo cáo này có thể được thay đổi mà không cần báo trước. Báo cáo này được xuất bản với mục đích cung cấp thông tin và hoàn toàn không hàm ý khuyến cáo người đọc mua, bán hay nắm giữ chứng khoán.

Người đọc cần lưu ý: Công ty cổ phần Chứng khoán Dầu khí có thể có những hoạt động hợp tác với các đối tượng được nêu trong báo cáo và có thể có xung đột lợi ích với các nhà đầu tư.

Báo cáo này thuộc bản quyền của Công ty cổ phần Chứng khoán Dầu khí. Mọi hành vi in ấn, sao chép, sửa đổi nội dung mà không được sự cho phép của Công ty cổ phần Chứng khoán Dầu khí đều được coi là sự vi phạm pháp luật.

THÔNG TIN LIÊN HỆ

Phòng Phân tích

E -mail: research@psi.vn

Tel: (84-4) 3934 3888



PSI

CÔNG TY CỔ PHẦN CHỨNG KHOÁN DẦU KHÍ

Trụ sở chính:

18 Lý Thường Kiệt, Quận Hoàn Kiếm, Hà Nội - ĐT: (84-4) 39343888; Fax: (84-4) 39343999

Chi nhánh TP.HCM:

Số 24 – 26 Hồ Tùng Mậu, Quận I, TP.Hồ Chí Minh - ĐT (84-8) 3914 6789; Fax(84-8) 3914 6969

Chi nhánh Vũng Tàu:

Tầng 5, tòa nhà Silver Sea, số 47 Ba Cu, phường 1, TP.Vũng Tàu– ĐT: (84-64) 62545 20 - 22 - 23 -24 - 26; Fax: (84-64) 6254521

Chi nhánh Đà Nẵng:

Tầng 3, tòa nhà số 53 Lê Hồng Phong, Quận Hải Châu, Tp. Đà Nẵng– ĐT: (84-0511)3899338; Fax: (84-0511) 3899339