

## TỔNG QUAN THỊ TRƯỜNG

### VN-Index

	Giá trị	Thay đổi	± %
VN-Index	490.67	↓-0.59	-0.12%
KLGD (triệu ck)	44.67	↑5.70	14.62%
GTGD (tỷ đồng)	798.10	↑41.14	5.44%
Tổng cung (triệu ck)	53.63	↑0.00	0.00%
Tổng cầu (triệu ck)	64.04	↑0.00	0.00%
<b>Giao dịch NN</b>			
KL mua (triệu ck)	4.27	↓-0.19	-4.28%
KL bán (triệu ck)	2.18	↓-1.19	-35.30%
Giá trị mua (tỷ đồng)	141.15	↑7.02	5.23%
Giá trị bán (tỷ đồng)	69.04	↓-18.62	-21.24%

### HNX-Index

	Giá trị	Thay đổi	± %
HNX-Index	60.31	↓-0.31	-0.51%
KLGD (triệu ck)	36.72	↑4.14	12.70%
GTGD (tỷ đồng)	277.51	↑30.30	12.26%
Tổng cung (triệu ck)	67.77	↑2.50	3.83%
Tổng cầu (triệu ck)	59.52	↑1.08	1.84%
<b>Giao dịch NN</b>			
KL mua (triệu ck)	0.69	↓-0.44	-38.80%
KL bán (triệu ck)	0.75	↓-0.28	-26.87%
Giá trị mua (tỷ đồng)	7.96	↓-7.37	-48.07%
Giá trị bán (tỷ đồng)	9.19	↓-4.91	-34.84%

### Diễn biến chỉ số giá bộ chỉ số PVN-Index

Chỉ số	Giá cuối cùng	Thay đổi %	Thay đổi
PVN 10	841.32	↓-0.92	↓ -0.11
PVN ALL SHARE CONTINUOUS	839.48	↑9.92	↑ 1.2
PVN ALLSHARE	815.75	↑9.53	↑ 1.18
PVN ALLSHARE HNX	486.63	↓-4.54	↓ -0.92
PVN ALLSHARE HSX	915.22	↑12.54	↑ 1.39
PVN Vật Liệu Cơ Bản	1304.35	↑11.59	↑ 0.9
PVN Dịch Vụ Tiêu Dùng	1091.55	↓-28.17	↓ -2.52
PVN Tài Chính	543.85	↓-7.77	↓ -1.41
PVN Công Nghiệp	340.21	↓-8.07	↓ -2.32
PVN Dầu Khí	834.84	↑13.6	↑ 1.66
PVN Dịch Vụ Tiện Ích	631.86	↑11.17	↑ 1.8

### So sánh các chỉ số chính

	Đóng cửa phiên gần nhất	% Thay đổi trong phiên gần nhất	% Thay đổi so với cuối tuần trước	% Thay đổi so với đầu năm 2012
VN-Index	490.67	↓-0.12%	↑0.14%	↑ 40.19%
VN30-Index	551.90	↓-0.52%	↓-0.52%	↑ 43.25%
PVNAllshare HSX	915.22	↑1.39%	↑3.99%	↑ 77.76%
HNX-Index	60.31	↓-0.51%	↓-1.02%	↑ 6.20%
HNX30-Index	113.99	↓-1.14%	↓-2.26%	↑ 13.99%
PVNAllshare HNX	486.63	↓-0.92%	↓-1.79%	↓ -10.43%
PVNAllshare	815.75	↑1.18%	↑3.45%	↑ 58.33%
PVN 10	841.32	↓-0.11%	↑1.53%	↑ 27.72%

### Nhận định thị trường:



Diễn biến 1 năm gần nhất của VN-Index.

Phiên giao dịch hôm nay, khối ngoại tiếp tục duy trì giao dịch yếu trên sàn. Họ mua ròng hơn 2 triệu đơn vị cổ phiếu trên HSX nhưng trong đó đã có hơn 1 triệu cổ phiếu là mua ròng mã GAS. Cổ phiếu GAS đã tăng giá hơn 15% trong 2 tuần gần đây.

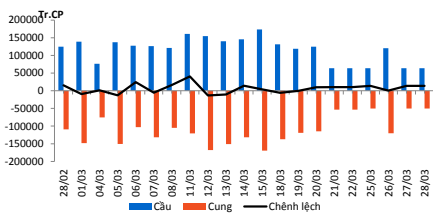
Về mặt kỹ thuật, giao dịch của thị trường vẫn chưa có dấu hiệu đáng ngại. VN-Index có trạng thái dao động trong khu vực 470 – 500 điểm và mô hình kì vọng có thể là mô hình tích lũy dạng cốc có tay cầm. Những phiên điều chỉnh nhẹ gần đây chưa tạo nên tín hiệu đáng ngại cho chỉ số. Chỉ khi VN-Index rời khỏi ngưỡng hỗ trợ 470 điểm thì nguy cơ giảm mạnh mới xuất hiện. Đối với HNX – Index, ngưỡng hỗ trợ 58 – 59 điểm cũng là một hỗ trợ mạnh với chỉ số. Trong điều kiện HNX-Index tiếp tục có những dao động hẹp và chưa bị mất ngưỡng hỗ trợ này thì NĐT không nhất thiết phải bán tháo cổ phiếu với giá thấp.

Dù không còn nhiều thông tin hỗ trợ, tuy nhiên trong thời gian tới, kết quả hợp ĐHCĐ của các DNNY, kế hoạch năm 2013, kế hoạch chi trả cổ tức v.v... sẽ là những yếu tố tác động mạnh tới biến động giá các cổ phiếu. Chúng tôi cho rằng sự phân hóa trên thị trường có khả năng sẽ diễn ra mạnh hơn và một số cổ phiếu tốt sẽ có mức tăng giá tương đối mạnh ngay cả khi thị trường chung đang trong trạng thái dao động hẹp với thanh khoản thấp.

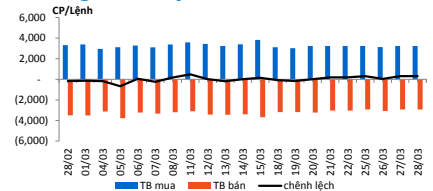
## TÓM TẮT DIỄN BIẾN THỊ TRƯỜNG TRONG PHIÊN

### Diễn biến sàn Hồ Chí Minh

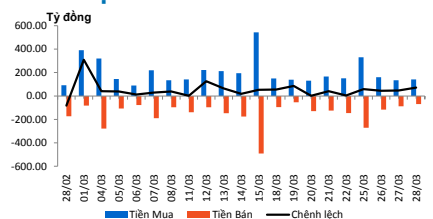
#### Cung cầu



#### Trung bình lệnh mua/bán



#### Giao dịch NĐTNN



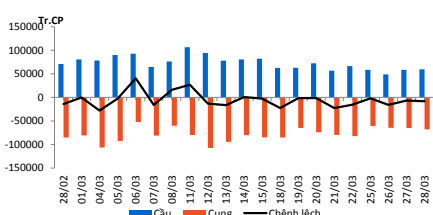
Trên HOSE, chỉ số VN-Index liên tục đảo chiều khi thị trường thiếu lực đỡ từ các mã trụ. Vào lúc 9h25, chỉ số này giảm 0.08 điểm, tương ứng 0.02%, tạm giao dịch ở 491.18 điểm. Cổ phiếu GMD chỉ còn tăng 2.79% tức 1,100 đồng lên 40,500 đồng/cp sau khi chính thức công bố bán tòa nhà Gemadept Tower. Các mã cổ phiếu lớn khác như HAG, VCB, HSG... cũng có mức tăng nhẹ. Ngược lại ITA, KBC, CTG, EIB... giảm, trong khi những trụ đỡ như BVH, VNM, MSN, GAS... đứng ở giá tham chiếu.

Sự tích cực của GAS và một vài mã dầu khí khác trong suốt phiên giao dịch sáng nay là động lực để thị trường thấp lên hy vọng cho phiên buổi chiều. Chốt phiên sáng, GAS tăng 1,500 đồng (+2.88%), dừng ở 53,500 đồng. Khối lượng giao dịch của cổ phiếu này đạt hơn 2.2 triệu đơn vị, cao nhất trong vòng 2 tháng. Trong đó khối ngoại đã gom hơn 1 triệu đơn vị. Ngoài ra sự hỗ trợ ít ỏi của VNM vào cuối phiên cũng giúp VN-Index đóng cửa tại 491.22 điểm, chỉ giảm 0.04 điểm, tức 0.01% so với tham chiếu. Tổng giá trị giao dịch trên HOSE sáng nay đạt 569.16 tỷ đồng, tương đương 28 triệu đơn vị. Với lực đỡ từ GAS, nhiều người hy vọng nếu không bị chốt lời thì đây là động lực mới kéo thị trường đi lên. Các cổ phiếu dầu khí khác như DPM, PGD cũng có dấu hiệu tích cực. BVH đứng yên sau khi HSBC chính thức nói lời "chia tay" tập đoàn này. ITA, KBC, HQC, HAG, GMD, MSN, VCB, CTG... chốt phiên sáng giảm điểm, đáng chú ý là ITA bị xả hàng khá mạnh, với mức giảm 300 đồng và khớp lệnh hơn 3 triệu đơn vị. GMD bắt đầu điều chỉnh sau 3 phiên tăng trần, giảm 600 đồng còn 38,800 đồng/cp.

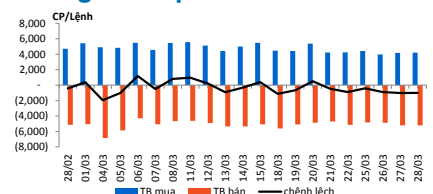
Cuối phiên, VN-Index được nâng đỡ bởi GAS nên đà giảm khá ít. Chỉ số này đánh mất 0.59 điểm, tương ứng 0.12%, nhưng vẫn giữ được mốc 490 điểm khi chốt tại 490.67 điểm. Toàn sàn có 137 mã giảm và 70 mã tăng giá.

### Diễn biến sàn Hà Nội

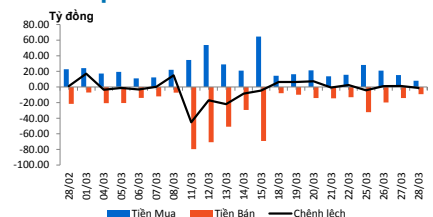
#### Cung cầu



#### Trung bình lệnh mua/bán



#### Giao dịch NĐTNN



Thị trường giảm nhẹ vào đầu phiên trên cả hai sàn, HNX-Index mất 0.01 điểm, tương ứng 0.02% sau 20 phút mở cửa nhưng nhanh chóng lấy lại mức tăng nhẹ. Khối lượng giao dịch ở mức rất thấp, chỉ hơn 1.5 triệu đơn vị. Các mã chủ chốt như PVX, VCG, VND, SCR đều giảm 100 đồng. Phần lớn các mã đều chưa giao dịch, cụ thể 342 mã đứng giá.

Đến 10h30, sàn HNX cũng giảm điểm đáng kể khi hàng loạt mã cổ phiếu lớn như PVX, VCG, SCR, SHB, KLS, PVI, VND... đều giảm 100 đồng. Khối lượng giao dịch trên HNX chỉ đạt gần 14 triệu đơn vị, đạt hơn 108 tỷ đồng. Chỉ số HNX-Index giảm 0.3 điểm, tương ứng 0.49%.

Phiên sáng, sàn HNX tiếp tục chìm trong sắc đỏ khi những cổ phiếu lớn là trụ đỡ như PVX, SCR, SHB, VCG, VND... không thể thoát khỏi áp lực giảm điểm từ đầu phiên. Chỉ số HNX-Index vẫn giảm 0.31 điểm, tương ứng 0.51%, dừng tại 60.32 điểm. Thanh khoản trên HNX đạt gần 23 triệu đơn vị, tương ứng 174 tỷ đồng, trong đó SHB được giao dịch nhiều nhất sàn với hơn 7 triệu đơn vị.

Cuối phiên, HNX cũng vẫn trầm lắng mặc dù gần 10 triệu đơn vị SHB được chuyển giao trong phiên, gần bằng tổng khối lượng của hai phiên liền trước. Trong khi đó PVX, SCR, SHS, UNI, VND... giảm 200 đồng. Toàn sàn HNX có 118 mã giảm và 80 mã tăng giá. Việc PVR, LAF, NVB, TH1 tăng điểm và nhiều cổ phiếu họ sông đà như SCL, SD8, SDB, SDG... tăng trần cũng không đủ để giúp HNX-Index thoát khỏi xu hướng giảm. Chỉ số này chốt phiên mất 0.31 điểm, tương ứng 0.51%, đóng cửa tại 60.31 điểm. Khối lượng giao dịch trên HNX đạt gần 37 triệu đơn vị, tương ứng với giá trị 277.51 tỷ đồng.

## PHÂN TÍCH KỸ THUẬT



Đồ thị chỉ số VN-Index

### Chỉ tiêu kỹ thuật của VN-index

Xu thế	Thời gian	Trạng thái
Ngắn hạn	1 - 4 tuần	Tăng
Trung hạn	1 - 3 tháng	Tăng
Dài hạn	trên 6 tháng	N/A

### Chỉ tiêu đánh giá ngắn hạn

Chu kì ngắn hạn	N/A
Thanh khoản	Yếu
Đánh giá dòng tiền	Yếu
Trạng thái ngắn hạn	Dao động
Tín hiệu mua/bán	N/A

### Các ngưỡng quan trọng

	Điểm	Đánh giá
<b>Kháng cự 1</b>	<b>500</b>	<b>**</b>
Kháng cự 2		
Kháng cự 3		
<b>Hỗ trợ 1</b>	<b>460</b>	<b>**</b>
Hỗ trợ 2	450	**
Hỗ trợ 3	420	***

Ghi chú đánh giá các ngưỡng kỹ thuật: (\*) Yếu; (\*\*) Trung Bình; (\*\*\*) Mạnh; (\*\*\*\*) Rất mạnh



Đồ thị chỉ số HNX-Index

### Chỉ tiêu kỹ thuật của HNX-Index

Xu thế	Thời gian	Trạng thái
Ngắn hạn	1 - 4 tuần	Sideway
Trung hạn	1 - 3 tháng	Tăng
Dài hạn	trên 6 tháng	N/A

### Chỉ tiêu đánh giá ngắn hạn

Chu kì ngắn hạn	Dao động
Thanh khoản	Rất yếu
Đánh giá dòng tiền	Rất yếu
Trạng thái ngắn hạn	Giảm
Tín hiệu mua/bán	N/A

### Các ngưỡng quan trọng

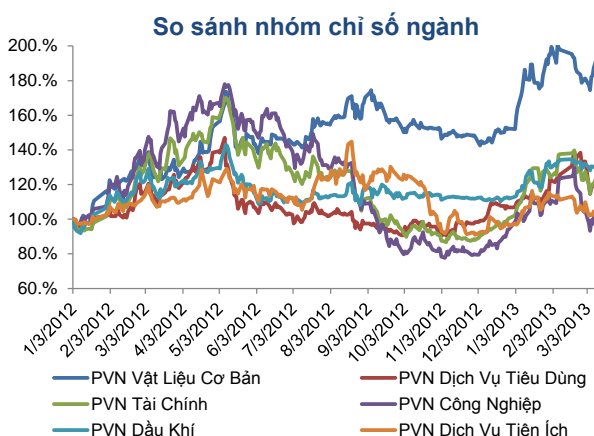
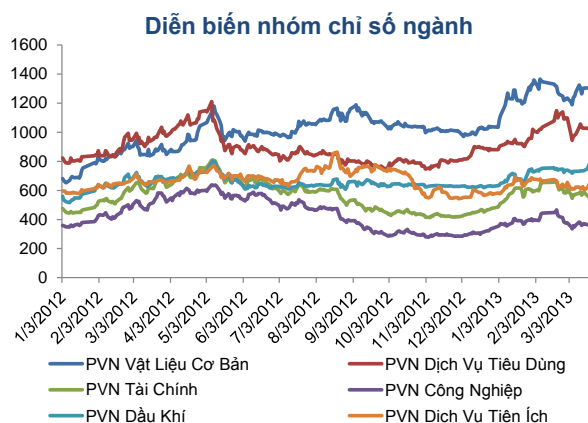
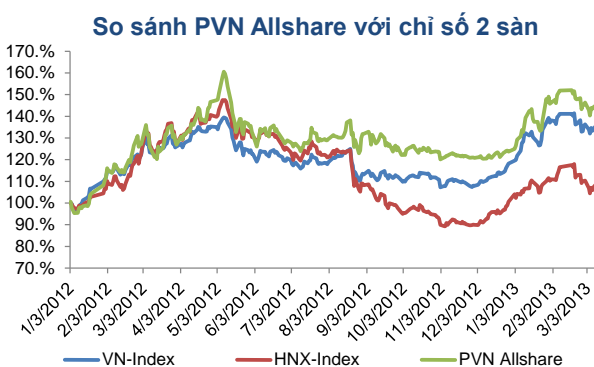
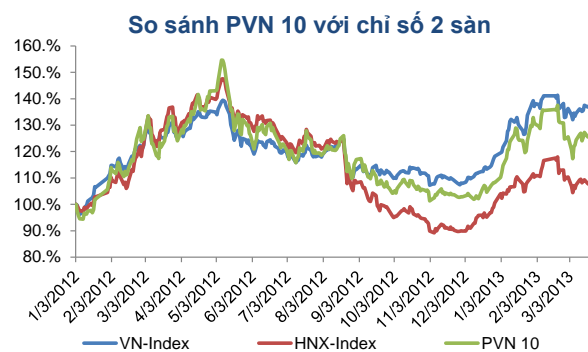
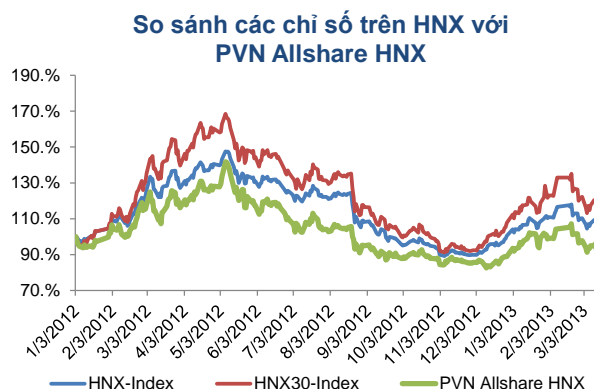
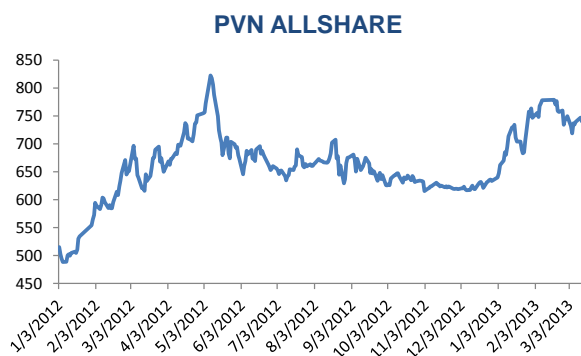
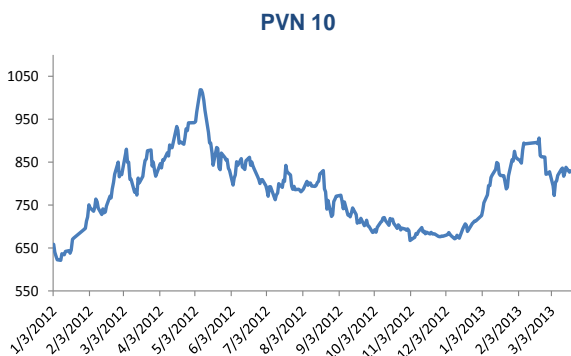
	Điểm	Đánh giá
<b>Kháng cự 1</b>	<b>62</b>	<b>**</b>
Kháng cự 2	67.7	***
Kháng cự 3		
<b>Hỗ trợ 1</b>	<b>60.6</b>	<b>**</b>
Hỗ trợ 2	58.6	**
Hỗ trợ 3	56.6	***

Ghi chú đánh giá các ngưỡng kỹ thuật: (\*) Yếu; (\*\*) Trung Bình; (\*\*\*) Mạnh; (\*\*\*\*) Rất mạnh

# DIỄN BIẾN BỘ CHỈ SỐ PVN-INDEX

Bloomberg : PVNI <GO>

www.pvnindex.vn



## Diễn biến của cổ phiếu các công ty thuộc PVN

Phiên giao dịch hôm nay, trong 28 cổ phiếu niêm yết trên HOSE và HNX có 6 mã cổ phiếu đứng giá, 15 mã giảm giá và 7 cổ phiếu tăng giá. Trung bình, các cổ phiếu thuộc nhóm này giảm 0.17% và tổng khối lượng giao dịch đạt mức 10.475 triệu đơn vị.

**Dưới đây là diễn biến của các mã cổ phiếu thuộc tập đoàn PVN phiên ngày 28/03:**

STT	Mã	Tên công ty	Giá đóng cửa (VNĐ)	KLGD (cp)	Tăng/Giảm (%)	P/B *	P/E trailing*	Sàn
1	PCG	CTCP Đầu tư và Phát triển Gas Đô thị	4,400.0	-	↔ 0.00	0.39	11.89	HNX
2	PCT	CTCP Vận tải Dầu khí Cửu Long	3,200.0	700	↔ 0.00	0.31	29.09	HNX
3	PFL	Công ty cổ phần Dầu khí Đông Đô	2,500.0	142,400	↓ -3.85	0.15	0.24	HNX
4	PGS	CTCP Kinh doanh Khí hóa lỏng Miền Nam	18,200.0	548,900	↑ 1.68	1.49	1.21	HNX
5	PPS	CTCP Dịch vụ Kỹ thuật Điện lực Dầu khí Việt Nam	10,600.0	53,600	↑ 9.28	0.98	6.71	HNX
6	PPE	CTCP Tư vấn Điện lực Dầu khí Việt Nam	2,600.0	-	↔ 0.00	0.24	1.44	HNX
7	PSI	CTCP Chứng Khoán Dầu khí	4,000.0	4,100	↑ 2.56	0.40	N/A	HNX
8	PVC	Tổng Công ty Dung dịch khoan và Hóa phẩm Dầu khí-CTCP	13,000.0	161,000	↔ 0.00	0.78	1.94	HNX
9	PVE	Tổng Công ty Tư vấn Thiết kế Dầu khí-CTCP	6,700.0	15,518	↓ -1.47	1.17	3.06	HNX
10	PVG	CTCP Kinh doanh khí hóa lỏng Miền Bắc	7,700.0	74,000	↓ -1.28	0.49	5.54	HNX
11	PVI	Công ty Cổ phần PVI	15,200.0	8,000	↓ -1.30	0.65	7.68	HNX
12	PVR	CTCP Kinh doanh Dịch vụ cao cấp Dầu khí Việt Nam	4,800.0	300	↑ 9.09	0.46	2.25	HNX
13	PVS	Tổng CTCP Dịch vụ Kỹ thuật Dầu khí Việt Nam	14,200.0	469,200	↓ -0.70	1.20	3.80	HNX
14	PVX	Tổng CTCP Xây lắp Dầu khí Việt Nam	5,300.0	3,774,700	↓ -3.64	0.23	1.99	HNX
15	GAS	Tổng công ty Khí Việt Nam - CTCP	53,000.0	3,542,170	↑ 1.92	4.28	16.99	HSX
16	DPM	Tổng công ty Phân bón và Hóa chất Dầu khí-CTCP	45,000.0	273,720	↑ 0.90	2.69	7.27	HSX
17	CNG	Công ty cổ phần CNG Việt Nam	27,400.0	10,870	↓ -0.36	1.26	3.33	HSX
18	GSP	CTCP Vận tải Sản phẩm khí quốc tế	7,300.0	4,120	↓ -1.35	0.63	5.33	HSX
19	PET	Tổng CTCP Dịch vụ Tổng hợp Dầu khí	15,500.0	213,120	↓ -2.52	0.88	3.82	HSX
20	PGD	CTCP Phân phối khí thấp áp Dầu khí Việt Nam	32,000.0	410	↑ 1.91	1.56	4.52	HSX
21	PTL	CTCP Đầu tư Hạ tầng và Đô thị Dầu khí	3,300.0	183,310	↓ -2.94	0.32	2.56	HSX
22	PVD	Tổng CTCP khoan và dịch vụ khoan Dầu khí	42,400.0	115,710	↔ 0.00	1.43	8.33	HSX
23	PVF	Tổng Công ty Tài Chính Cổ phần Dầu khí Việt Nam	10,600.0	304,470	↓ -1.85	0.93	13.42	HSX
24	PVT	Tổng CTCP vận tải Dầu khí	4,400.0	370,010	↓ -2.22	0.45	40.00	HSX
25	PXI	CTCP Xây dựng công nghiệp & dân dụng dầu khí	3,900.0	24,420	↔ 0.00	0.37	2.60	HSX
26	PXM	CTCP Xây lắp Dầu khí Miền Trung	1,800.0	41,280	↓ -5.26	0.16	0.94	HSX
27	PXS	CTCP Kết cấu Kim loại và Lắp máy Dầu khí	8,700.0	120,060	↓ -1.14	0.66	2.61	HSX
28	PXT	CTCP Xây lắp Đường ống Bể chứa Dầu khí	4,200.0	19,100	↓ -2.33	0.38	2.76	HSX
29	NT2	CTCP Điện lực Dầu khí Nhơn Trạch 2	4,300.0	7,000	↔ 0.00	0.39	4.61	UPCOM
30	POV	CTCP Xăng dầu Dầu khí Vũng Áng	7,700.0	-	↔ 0.00	0.72	0.00	UPCOM
31	PSP	CTCP Cảng dịch vụ Dầu khí Đình Vũ	4,500.0	7,200	↑ 2.27	0.46	13.58	UPCOM
32	PSB	CTCP Đầu tư Dầu khí Sao Mai - Bến Đình	4,400.0	6,400	↑ 10.00	0.39	3.95	UPCOM
32	PTT	CTCP Vận tải Dầu khí Đông Dương	3,800.0	-	↔ 0.00	0.34	N/A	UPCOM



**THỐNG KÊ GIAO DỊCH**
**HSX**
**5 cổ phiếu giao dịch nhiều nhất**

Mã	Tham chiếu	Đóng cửa	± %	Giá trị giao dịch
				(1 triệu VNĐ)
GAS	52,000	53,000	1.92	184,310,480
GMD	39,400	37,900	-3.81	50,399,429
CTG	19,000	18,800	-1.05	44,406,521
ITA	7,000	6,700	-4.29	29,797,140
DRC	39,200	39,400	0.51	22,337,530

**5 cổ phiếu tăng nhiều nhất**

Mã	Tham chiếu	Đóng cửa	Tăng	± %
C21	15,800	16,900	1,100	6.96
FBT	2,900	3,100	200	6.90
PAC	16,700	17,800	1,100	6.59
MCP	14,100	15,000	900	6.38
EVE	21,200	22,500	1,300	6.13

**5 cổ phiếu giảm nhiều nhất**

Mã	Tham chiếu	Đóng cửa	Giảm	± %
VES	1,000	900	-100	-10.00
TDW	13,300	12,400	-900	-6.77
PDR	19,300	18,000	-1,300	-6.74
DLG	4,500	4,200	-300	-6.67
CLW	13,500	12,600	-900	-6.67

**5 CP được NĐT nước ngoài mua/bán nhiều nhất**

Mã	GT mua (triệu VNĐ)	Mã	GT bán (triệu VNĐ)
GAS	71,886	GAS	14,887
HPG	8,063	GMD	12,051
DPM	7,529	VIC	7,532
SSI	5,327	SSI	3,992
HAG	5,127	STB	3,679

**HNX**
**5 cổ phiếu giao dịch nhiều nhất**

Mã	Tham chiếu	Đóng cửa	± %	Giá trị giao dịch
				(1 triệu VNĐ)
SHB	6,700	6,600	-1.49	73,980
SCR	7,800	7,600	-2.56	31,678
PVX	5,500	5,300	-3.64	20,203
KLS	8,900	8,700	-2.25	14,405
VND	9,100	8,900	-2.20	13,452

**5 cổ phiếu tăng nhiều nhất**

Mã	Tham chiếu	Đóng cửa	Tăng	± %
SHA	7,000	7,700	700	10.00
SDG	20,000	22,000	2,000	10.00
HLD	27,100	29,800	2,700	9.96
SMT	7,200	7,900	700	9.72
TCS	12,400	13,600	1,200	9.68

**5 cổ phiếu giảm nhiều nhất**

Mã	Tham chiếu	Đóng cửa	Giảm	± %
GGG	1,000	900	-100	-10.00
MMC	5,000	4,500	-500	-10.00
HTB	23,700	21,400	-2,300	-9.70
QCC	3,100	2,800	-300	-9.68
MCC	10,500	9,500	-1,000	-9.52

**5 CP được NĐT nước ngoài mua/bán nhiều nhất**

Mã	GT mua (triệu VNĐ)	Mã	GT bán (triệu VNĐ)
PVS	4,067	VND	1,819
VCG	1,745	SDT	1,225
PVX	683	AAA	1,028
TTZ	314	VNR	903
SD7	142	DBC	798

# KHUYẾN CÁO SỬ DỤNG

Báo cáo này được thực hiện bởi Phòng Phân tích - Công ty cổ phần Chứng khoán Dầu khí. Những thông tin trong báo cáo này được thu thập từ các nguồn đáng tin cậy và đánh giá một cách thận trọng. Tuy nhiên, Công ty cổ phần Chứng khoán Dầu khí không chịu bất kỳ trách nhiệm nào đối với tính chính xác, trung thực, đầy đủ của các thông tin được cung cấp cũng như những tổn thất có thể xảy ra khi sử dụng báo cáo này. Mọi thông tin, quan điểm trong báo cáo này có thể được thay đổi mà không cần báo trước. Báo cáo này được xuất bản với mục đích cung cấp thông tin và hoàn toàn không hàm ý khuyến cáo người đọc mua, bán hay nắm giữ chứng khoán.

Người đọc cần lưu ý: Công ty cổ phần Chứng khoán Dầu khí có thể có những hoạt động hợp tác với các đối tượng được nêu trong báo cáo và có thể có xung đột lợi ích với các nhà đầu tư.

Báo cáo này thuộc bản quyền của Công ty cổ phần Chứng khoán Dầu khí. Mọi hành vi in ấn, sao chép, sửa đổi nội dung mà không được sự cho phép của Công ty cổ phần Chứng khoán Dầu khí đều được coi là sự vi phạm pháp luật.

## THÔNG TIN LIÊN HỆ

**Phòng Phân tích**

**E -mail: [research@psi.vn](mailto:research@psi.vn)**

**Tel: (84-4) 3934 3888**



**PSI**

## CÔNG TY CỔ PHẦN CHỨNG KHOÁN DẦU KHÍ

*Trụ sở chính:*

**18 Lý Thường Kiệt, Quận Hoàn Kiếm, Hà Nội - ĐT: (84-4) 39343888; Fax: (84-4) 39343999**

*Chi nhánh TP.HCM:*

**Số 24 – 26 Hồ Tùng Mậu, Quận I, TP.Hồ Chí Minh - ĐT (84-8) 3914 6789; Fax(84-8) 3914 6969**

*Chi nhánh Vũng Tàu:*

**Tầng 5, tòa nhà Silver Sea, số 47 Ba Cu, phường 1, TP.Vũng Tàu – ĐT: (84-64) 62545 20 - 22 - 23 -24 - 26; Fax: (84-64) 6254521**

*Chi nhánh Đà Nẵng:*

**Tầng 3, tòa nhà số 53 Lê Hồng Phong, Quận Hải Châu, Tp. Đà Nẵng – ĐT: (84-0511)3899338; Fax: (84-0511) 3899339**