

TỔNG QUAN THỊ TRƯỜNG

VN-Index

	Giá trị	Thay đổi	± %
VN-Index	493.57	↑ 3.58	0.73%
KLGD (triệu ck)	37.14	↓ -17.41	-31.92%
GTGD (tỷ đồng)	812.89	↓ -179.15	-18.06%
Tổng cung (triệu ck)	53.63	↑ 0.00	0.00%
Tổng cầu (triệu ck)	64.04	↑ 0.00	0.00%
Giao dịch NN			
KL mua (triệu ck)	6.71	↑ 1.47	27.92%
KL bán (triệu ck)	4.93	↓ -0.96	-16.27%
Giá trị mua (tỷ đồng)	330.02	↑ 179.47	119.20%
Giá trị bán (tỷ đồng)	271.34	↑ 125.35	85.86%

HNX-Index

	Giá trị	Thay đổi	± %
HNX-Index	61.12	↑ 0.19	0.31%
KLGD (triệu ck)	30.42	↓ -10.47	-25.61%
GTGD (tỷ đồng)	250.16	↓ -66.84	-21.08%
Tổng cung (triệu ck)	60.62	↓ -21.56	-26.23%
Tổng cầu (triệu ck)	58.53	↓ -7.95	-11.96%
Giao dịch NN			
KL mua (triệu ck)	1.33	↑ 0.05	4.01%
KL bán (triệu ck)	1.66	↑ 0.55	49.92%
Giá trị mua (tỷ đồng)	28.16	↑ 12.53	80.13%
Giá trị bán (tỷ đồng)	32.31	↑ 19.13	145.16%

Diễn biến chỉ số giá bộ chỉ số PVN-Index

Chỉ số	Giá cuối cùng	Thay đổi %	Thay đổi
PVN 10	839.43	↑ 10.75	↑ 1.3
PVN ALL SHARE CONTINUOUS	811.64	↑ 0.44	↑ 0.05
PVN ALLSHARE	788.99	↑ 0.43	↑ 0.05
PVN ALLSHARE HNX	498.46	↑ 2.95	↑ 0.6
PVN ALLSHARE HSX	880.16	↑ 0.02	⇒ 0
PVN Vật Liệu Cơ Bản	1318.84	↑ 34.78	↑ 2.71
PVN Dịch Vụ Tiêu Dùng	1056.34	⇒ 0	⇒ 0
PVN Tài Chính	562.74	↑ 11.66	↑ 2.12
PVN Công Nghiệp	356.84	↑ 4.69	↑ 1.33
PVN Dầu Khí	792.93	↓ -5.05	↓ -0.63
PVN Dịch Vụ Tiện Ích	663.51	↑ 13.03	↑ 2

So sánh các chỉ số chính

	Đóng cửa phiên gần nhất	% Thay đổi trong phiên gần nhất	% Thay đổi so với cuối tuần trước	% Thay đổi so với đầu năm 2012
VN-Index	493.57	↑ 0.73%	↑ 0.73%	↑ 41.02%
VN30-Index	561.80	↑ 1.26%	↑ 1.26%	↑ 45.82%
PVNAllshare HSX	880.16	↑ 0.00%	↑ 0.00%	↑ 70.95%
HNX-Index	61.12	↑ 0.31%	↑ 0.31%	↑ 7.62%
HNX30-Index	117.24	↑ 0.52%	↑ 0.52%	↑ 17.24%
PVNAllshare HNX	498.46	↑ 0.60%	↑ 0.60%	↓ -8.25%
PVNAllshare	788.99	↑ 0.05%	↑ 0.05%	↑ 53.13%
PVN 10	839.43	↑ 1.30%	↑ 1.30%	↑ 27.43%

Nhận định thị trường:



Diễn biến VN-Index 1 năm gần nhất

NHNN vừa có quyết định giảm lãi suất điều hành, cụ thể: Lãi suất tái cấp vốn còn 8%/năm; lãi suất tái chiết khấu là 6%/năm trong khi lãi suất trong thanh toán liên ngân hàng còn 10%/năm. Riêng lãi suất huy động giảm 0,5% xuống 7,5%/năm. Việc giảm lãi suất điều hành của NHNN là một yếu tố tác động tích cực tới tâm lý thị trường, và có dấu hiệu phản ánh vào diễn biến thị trường vào cuối phiên giao dịch ngày hôm nay.

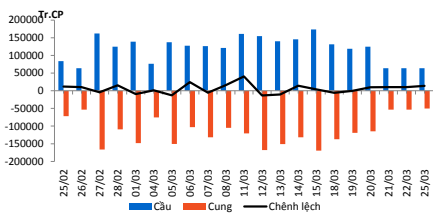
Khối ngoại hôm nay mua ròng hơn 1,7 triệu đơn vị trên HSX, tương đương với hơn 58,5 tỷ đồng. Các cổ phiếu được mua ròng mạnh vẫn là những bluechips quen thuộc như HPG, HAG, ITA, DPM, VIC, BVH, ... Lượng giao dịch của khối ngoại có gia tăng nhẹ nhưng vẫn còn rất thấp.

Các thông tin hỗ trợ trong giai đoạn này có vai trò nâng đỡ tâm lý thị trường và là nhân tố quan trọng sẽ giúp thị trường không bị giảm mạnh trong những phiên điều chỉnh. Tuy nhiên, yếu tố thanh khoản vẫn là vấn đề cốt lõi và với mức thanh khoản khớp lệnh chỉ hơn 33 triệu đơn vị trên HSX và chưa tới 30 triệu đơn vị trên HNX thì phiên tăng điểm ngày hôm nay không mang nhiều ý nghĩa. Chúng tôi không đánh giá cao xác suất vượt kháng cự 500 điểm của Vn-Index. Trên thực tế, nếu như các cổ phiếu vốn hóa lớn tăng điểm cục bộ có thể tác động tới chỉ số VN-Index, nhưng hầu hết những mã cổ phiếu khác đều tăng giá rất yếu, thậm chí giảm giá nhẹ. Nhà đầu tư nên duy trì sự thận trọng, không nên mua đuổi những cổ phiếu tăng giá hoặc tham gia ở mức giá cao.

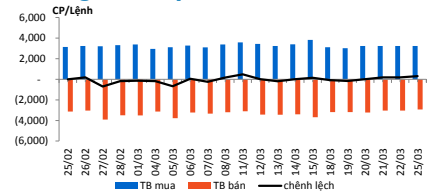
TÓM TẮT DIỄN BIẾN THỊ TRƯỜNG TRONG PHIÊN

Diễn biến sàn Hồ Chí Minh

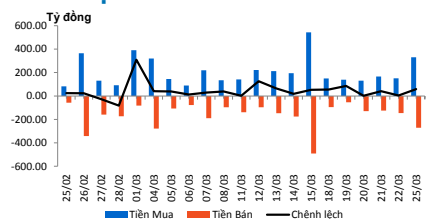
Cung cầu



Trung bình lệnh mua/bán

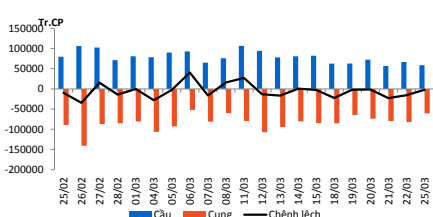


Giao dịch NĐTNN

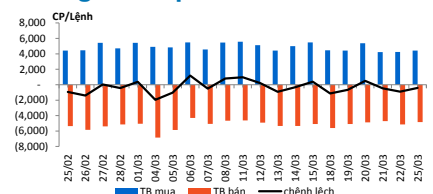


Diễn biến sàn Hà Nội

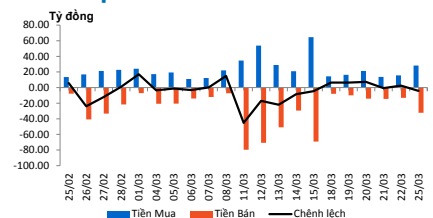
Cung cầu



Trung bình lệnh mua/bán



Giao dịch NĐTNN



VN-Index đảo chiều liên tục vào đầu phiên do tác động từ những cổ phiếu lớn và sau 30 phút giao dịch VN-Index tăng 3.77 điểm, tương ứng 0.77%, lên ở 493.76 điểm nhờ dòng tiền tiếp tục đổ vào các cổ phiếu trụ như VNM, GAS, BVH. Những phút sau đó, nhóm VN30 tiếp tục đẩy VN-Index lên trên ngưỡng 495 điểm, nhưng lượng giao dịch cực kỳ thấp. Thêm vào đó diễn biến tích cực có phần hơi muộn của MSN, EIB, HAG, KBC, REE... cũng đang tác động tốt lên thị trường. Kỳ vọng điều này sẽ kéo VN-Index tiếp cận lại mốc 500 điểm một lần nữa.

Chốt phiên sáng VN-Index tăng 1.59 điểm, tương ứng 0.32%, tạm dừng ở 491.58 điểm. Trong đó có sự nâng đỡ của 12 mã tăng giá thuộc rổ VN30, còn lại có 7 mã giảm và 11 mã đứng yên. VN30 tăng 2.82 điểm, tức 0.51%. GAS, VNM và MSN lùi về mốc tham chiếu làm cho thị trường cũng bị giới hạn đà tăng. Thị trường nương tựa chủ yếu vào BVH, DHG, DPM, HSG, HAG, VCB còn tăng nhẹ. Trong khi CTG, REE, CSM, SBT, DIG, CII, PGD tạm dừng với mức giá đỏ. Toàn sàn có đến 119 mã giảm, 68 mã tăng và chỉ 1 mã tăng trần là VNI. Thanh khoản cuối phiên đạt gần 649 tỷ đồng.

Phiên giao dịch buổi chiều trên HOSE cũng sôi động hơn khi thanh khoản trên sàn liên tục cải thiện và tăng lên. Chốt phiên toàn sàn có hơn 38 triệu đơn vị được chuyển giao, tương ứng gần 909 tỷ đồng. VN-Index đóng cửa tại 493.57 điểm, tăng 3.58 điểm hay 0.73%. Tâm lý NĐT cuối phiên cải thiện rất nhiều thể hiện qua 121 mã tăng trên HOSE. Hầu hết cổ phiếu trong nhóm VN30 đều tăng điểm kéo chỉ số này tăng lên gần 7 điểm. Điều bất ngờ nhất là MSN bất ngờ giảm 1,000 đồng trong phiên khi mà cổ phiếu này đóng vai trò nâng đỡ thị trường suốt phiên buổi sáng. Ngoài ra GAS, NBB, ITA...cũng giảm điểm. Còn lại hầu hết các bluechips khác như BVH, MBB, VCB, VIC, VNM, HAG, STB, DPM... đều tăng điểm tốt và giúp cho VN-Index duy trì sắc xanh bất chấp cả khi MSN và GAS giảm điểm.

HNX-Index cũng đã quay lại với sắc xanh nhờ vào việc VCG, PVX, SCR, SHB... tăng điểm. Chỉ số này hiện đang tăng 0.17 điểm, tương ứng 0.28%, tạm giao dịch ở 61.1 điểm. Giao dịch trên HNX vẫn trầm lắng khi có đến 338 mã đứng giá và chỉ 39 mã tăng.

Thanh khoản trên hai sàn chỉ đạt gần 10 triệu đơn vị lúc 9h30, tương ứng khoảng 140 tỷ đồng. Giao dịch chủ yếu tập trung vào những mã cổ phiếu lớn. Nhìn vào giao dịch hơn 4 triệu đơn vị ở HOSE và HNX, nhà đầu tư rất khó kỳ vọng vào sự hồi phục mạnh mẽ của thị trường.

Cuối phiên sáng, nhiều cổ phiếu trên HNX tiếp tục lùi về sát mức giá sàn khiến HNX-Index giảm 0.32 điểm, tương ứng 0.53%, chốt phiên sáng ở 60.61 điểm. Thanh khoản chỉ đạt hơn 19 triệu đơn vị, tương ứng gần 158 tỷ đồng, giảm nhiều so với phiên giao dịch cuối tuần. Nhiều người cho rằng HNX đang có dấu hiệu bất thường khi bên bán liên tục đề giá các mã chủ chốt.

Giao dịch nhiều nhất trên HNX là SHB chỉ đạt hơn 4 triệu đơn vị, sau đó là SCR và PVX, với tương ứng gần 3 triệu đơn vị.

Tâm lý tích cực cũng đã quay lại sàn HNX khi khối lượng giao dịch đẩy lên hơn 30 triệu đơn vị, tương ứng 250 tỷ đồng. Những trụ đỡ như PVX, SHB, KLS, NVB, UNI, PVI đều tăng giá làm cho HNX-Index ghi nhận mức tăng 0.19 điểm, hay 0.31%, chốt phiên tại 61.12 điểm.

Mặc dù giao dịch khởi sắc hơn nhưng sàn HNX vẫn có đến 202 mã đứng giá tham chiếu.

PHÂN TÍCH KỸ THUẬT



Đồ thị chỉ số VN-Index

Chỉ tiêu kỹ thuật của VN-index

Xu thế	Thời gian	Trạng thái
Ngắn hạn	1 - 4 tuần	Tăng
Trung hạn	1 - 3 tháng	Tăng
Dài hạn	trên 6 tháng	N/A

Chỉ tiêu đánh giá ngắn hạn

Chu kì ngắn hạn	N/A
Thanh khoản	Yếu
Đánh giá dòng tiền	Yếu
Trạng thái ngắn hạn	Dao động
Tín hiệu mua/bán	N/A

Các ngưỡng quan trọng

	Điểm	Đánh giá
Kháng cự 1	500	**
Kháng cự 2	331.42	
Kháng cự 3	73.88	
Hỗ trợ 1	460	**
Hỗ trợ 2	450	**
Hỗ trợ 3	420	***

Ghi chú đánh giá các ngưỡng kỹ thuật: (*) Yếu; (**) Trung Bình; (***) Mạnh; (****) Rất mạnh



Đồ thị chỉ số HNX-Index

Chỉ tiêu kỹ thuật của HNX-Index

Xu thế	Thời gian	Trạng thái
Ngắn hạn	1 - 4 tuần	Sideway
Trung hạn	1 - 3 tháng	Tăng
Dài hạn	trên 6 tháng	N/A

Chỉ tiêu đánh giá ngắn hạn

Chu kì ngắn hạn	Dao động
Thanh khoản	Rất yếu
Đánh giá dòng tiền	Rất yếu
Trạng thái ngắn hạn	Giảm
Tín hiệu mua/bán	N/A

Các ngưỡng quan trọng

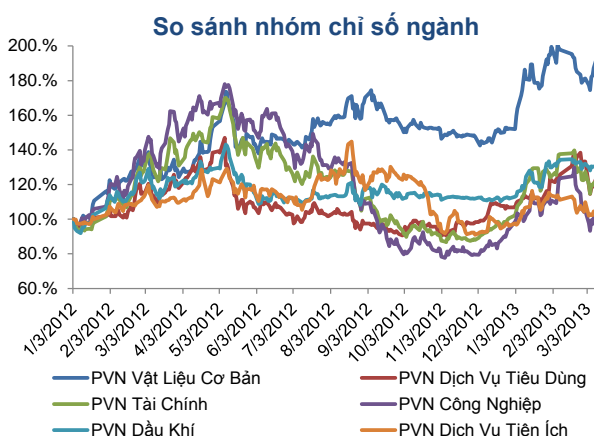
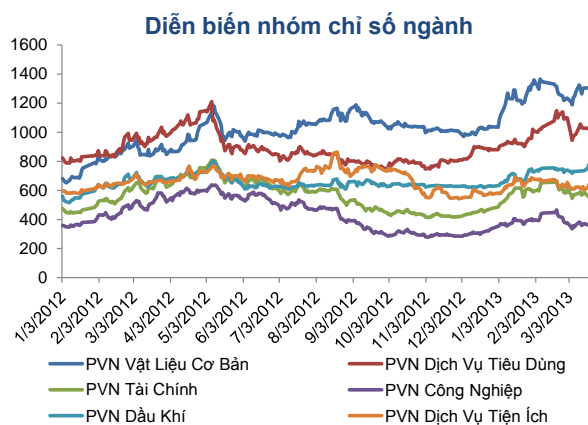
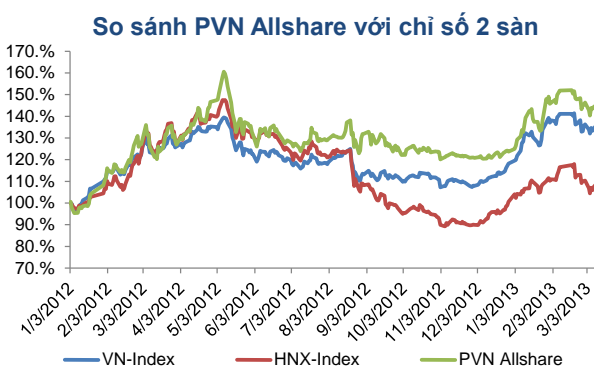
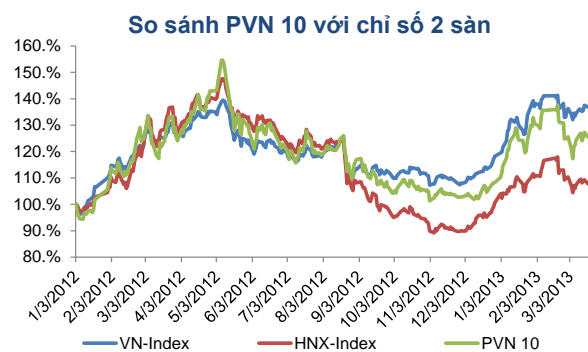
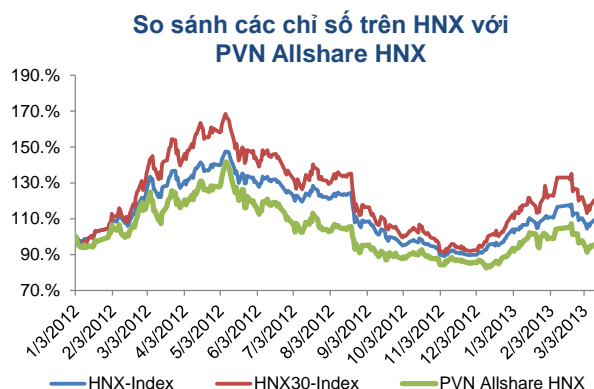
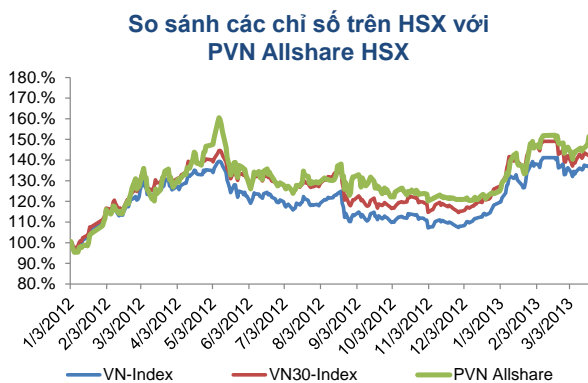
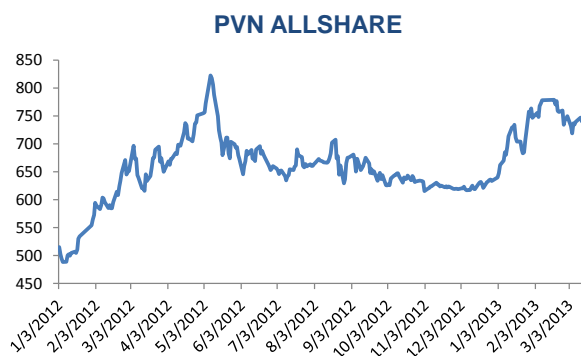
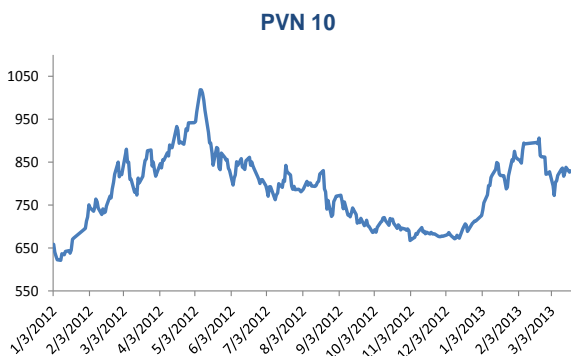
	Điểm	Đánh giá
Kháng cự 1	62	**
Kháng cự 2	67.7	***
Kháng cự 3	60.05	
Hỗ trợ 1	60.6	**
Hỗ trợ 2	58.6	**
Hỗ trợ 3	56.6	***

Ghi chú đánh giá các ngưỡng kỹ thuật: (*) Yếu; (**) Trung Bình; (***) Mạnh; (****) Rất mạnh

DIỄN BIẾN BỘ CHỈ SỐ PVN-INDEX

Bloomberg : PVNI <GO>

www.pvnindex.vn



Diễn biến của cổ phiếu các công ty thuộc PVN

Phiên giao dịch hôm nay, trong 28 cổ phiếu niêm yết trên HOSE và HNX có 12 mã cổ phiếu đứng giá, 6 mã giảm giá và 10 cổ phiếu tăng giá. Trung bình, các cổ phiếu thuộc nhóm này tăng 0.19% và tổng khối lượng giao dịch đạt mức 6.721 triệu đơn vị.

Dưới đây là diễn biến của các mã cổ phiếu thuộc tập đoàn PVN phiên ngày 25/03:

STT	Mã	Tên công ty	Giá đóng cửa (VNĐ)	KLGD (cp)	Tăng/Giảm (%)	P/B *	P/E trailing*	Sàn
1	PCG	CTCP Đầu tư và Phát triển Gas Đô thị	4,400.0	-	0.00	0.39	11.89	HNX
2	PCT	CTCP Vận tải Dầu khí Cửu Long	3,100.0	4,800	-6.06	0.30	28.18	HNX
3	PFL	Công ty cổ phần Dầu khí Đông Đô	2,500.0	237,500	-7.41	0.15	0.24	HNX
4	PGS	CTCP Kinh doanh Khí hóa lỏng Miền Nam	17,900.0	95,300	0.00	1.47	1.19	HNX
5	PPS	CTCP Dịch vụ Kỹ thuật Điện lực Dầu khí Việt Nam	9,600.0	12,800	-1.03	0.89	6.08	HNX
6	PPE	CTCP Tư vấn Điện lực Dầu khí Việt Nam	2,600.0	-	0.00	0.24	1.44	HNX
7	PSI	CTCP Chứng Khoán Dầu khí	4,000.0	13,500	0.00	0.40	N/A	HNX
8	PVC	Tổng Công ty Dung dịch khoan và Hóa phẩm Dầu khí-CTCP	13,300.0	77,500	0.00	0.79	1.99	HNX
9	PVE	Tổng Công ty Tư vấn Thiết kế Dầu khí-CTCP	6,800.0	20,400	0.00	1.19	3.11	HNX
10	PVG	CTCP Kinh doanh khí hóa lỏng Miền Bắc	8,100.0	138,200	0.00	0.52	5.83	HNX
11	PVI	Công ty Cổ phần PVI	15,700.0	2,508	1.29	0.67	7.93	HNX
12	PVR	CTCP Kinh doanh Dịch vụ cao cấp Dầu khí Việt Nam	4,800.0	300	2.13	0.46	2.25	HNX
13	PVS	Tổng CTCP Dịch vụ Kỹ thuật Dầu khí Việt Nam	14,300.0	549,000	0.00	1.21	3.82	HNX
14	PVX	Tổng CTCP Xây lắp Dầu khí Việt Nam	5,700.0	2,928,835	1.79	0.25	2.14	HNX
15	GAS	Tổng công ty Khí Việt Nam - CTCP	50,000.0	472,830	-0.99	4.03	16.03	HSX
16	DPM	Tổng công ty Phân bón và Hóa chất Dầu khí-CTCP	45,500.0	510,000	2.71	2.72	7.35	HSX
17	CNG	Công ty cổ phần CNG Việt Nam	27,400.0	1,160	-0.36	1.26	3.33	HSX
18	GSP	CTCP Vận tải Sản phẩm khí quốc tế	7,500.0	26,560	0.00	0.64	5.47	HSX
19	PET	Tổng CTCP Dịch vụ Tổng hợp Dầu khí	15,000.0	173,130	0.00	0.85	3.69	HSX
20	PGD	CTCP Phân phối khí thấp áp Dầu khí Việt Nam	33,700.0	15,010	2.12	1.65	4.76	HSX
21	PTL	CTCP Đầu tư Hạ tầng và Đô thị Dầu khí	3,500.0	155,380	2.94	0.34	2.71	HSX
22	PVD	Tổng CTCP khoan và dịch vụ khoan Dầu khí	41,800.0	219,220	2.96	1.41	8.21	HSX
23	PVF	Tổng Công ty Tài Chính Cổ phần Dầu khí Việt Nam	11,000.0	641,450	2.80	0.97	13.92	HSX
24	PVT	Tổng CTCP vận tải Dầu khí	4,600.0	238,440	2.22	0.47	41.82	HSX
25	PXI	CTCP Xây dựng công nghiệp & dân dụng dầu khí	4,000.0	58,620	0.00	0.38	2.67	HSX
26	PXM	CTCP Xây lắp Dầu khí Miền Trung	2,000.0	20,590	-4.76	0.18	1.04	HSX
27	PXS	CTCP Kết cấu Kim loại và Lắp máy Dầu khí	8,900.0	102,080	0.00	0.67	2.67	HSX
28	PXT	CTCP Xây lắp Đường ống Bể chứa Dầu khí	4,200.0	6,550	5.00	0.38	2.76	HSX
29	NT2	CTCP Điện lực Dầu khí Nhơn Trạch 2	4,300.0	7,000	0.00	0.39	4.61	UPCOM
30	POV	CTCP Xăng dầu Dầu khí Vũng Áng	7,700.0	-	0.00	0.72	0.00	UPCOM
31	PSP	CTCP Cảng dịch vụ Dầu khí Đình Vũ	4,500.0	7,200	2.27	0.46	13.58	UPCOM
32	PSB	CTCP Đầu tư Dầu khí Sao Mai -Bến Đình	4,400.0	6,400	10.00	0.39	3.95	UPCOM
32	PTT	CTCP Vận tải Dầu khí Đông Dương	3,800.0	-	0.00	0.34	N/A	UPCOM

THỐNG KÊ GIAO DỊCH

HSX

5 cổ phiếu giao dịch nhiều nhất

Mã	Tham chiếu	Đóng cửa	± %	Giá trị giao dịch
				(1 triệu VNĐ)
VNM	113,000	115,000	1.77	213,727,010
CTG	19,000	19,000	0.00	29,576,074
GMD	32,300	34,500	6.81	27,426,763
GAS	50,500	50,000	-0.99	23,820,026
DPM	44,300	45,500	2.71	22,912,056

5 cổ phiếu tăng nhiều nhất

Mã	Tham chiếu	Đóng cửa	Tăng	± %
DDM	700	800	100	14.29
VES	900	1,000	100	11.11
VSG	1,200	1,300	100	8.33
TCL	18,900	20,200	1,300	6.88
GMD	32,300	34,500	2,200	6.81

5 cổ phiếu giảm nhiều nhất

Mã	Tham chiếu	Đóng cửa	Giảm	± %
VMD	14,400	13,400	-1,000	-6.94
OPC	72,000	67,000	-5,000	-6.94
SSC	36,600	34,100	-2,500	-6.83
COM	32,600	30,400	-2,200	-6.75
FDC	21,000	19,600	-1,400	-6.67

5 CP được NĐT nước ngoài mua/bán nhiều nhất

Mã	GT mua (triệu VNĐ)	Mã	GT bán (triệu VNĐ)
VNM	184,093	VNM	183,130
DPM	17,228	FDC	12,997
VIC	14,401	DPM	12,097
MSN	13,071	VIC	10,755
HPG	12,483	VCB	8,306

HNX

5 cổ phiếu giao dịch nhiều nhất

Mã	Tham chiếu	Đóng cửa	± %	Giá trị giao dịch
				(1 triệu VNĐ)
SHB	6,700	6,900	2.99	41,136
SCR	8,400	8,400	0.00	37,472
NTP	42,700	42,700	0.00	19,245
VCG	11,900	11,900	0.00	17,752
PVX	5,600	5,700	1.79	16,557

5 cổ phiếu tăng nhiều nhất

Mã	Tham chiếu	Đóng cửa	Tăng	± %
PSG	1,000	1,100	100	10.00
BXH	6,200	6,800	600	9.68
SD5	14,900	16,300	1,400	9.40
TBX	22,300	24,200	1,900	8.52
VNN	4,700	5,100	400	8.51

5 cổ phiếu giảm nhiều nhất

Mã	Tham chiếu	Đóng cửa	Giảm	± %
NVC	1,000	900	-100	-10.00
TCT	137,000	123,300	-13,700	-10.00
HST	7,200	6,500	-700	-9.72
AMC	16,800	15,200	-1,600	-9.52
HEV	13,800	12,500	-1,300	-9.42

5 CP được NĐT nước ngoài mua/bán nhiều nhất

Mã	GT mua (triệu VNĐ)	Mã	GT bán (triệu VNĐ)
NTP	19,245	NTP	19,245
PVS	4,023	VND	2,903
VCG	1,925	PVS	2,157
PVX	647	KLS	1,098
API	399	AAA	1,028

KHUYẾN CÁO SỬ DỤNG

Báo cáo này được thực hiện bởi Phòng Phân tích - Công ty cổ phần Chứng khoán Dầu khí. Những thông tin trong báo cáo này được thu thập từ các nguồn đáng tin cậy và đánh giá một cách thận trọng. Tuy nhiên, Công ty cổ phần Chứng khoán Dầu khí không chịu bất kỳ trách nhiệm nào đối với tính chính xác, trung thực, đầy đủ của các thông tin được cung cấp cũng như những tổn thất có thể xảy ra khi sử dụng báo cáo này. Mọi thông tin, quan điểm trong báo cáo này có thể được thay đổi mà không cần báo trước. Báo cáo này được xuất bản với mục đích cung cấp thông tin và hoàn toàn không hàm ý khuyến cáo người đọc mua, bán hay nắm giữ chứng khoán.

Người đọc cần lưu ý: Công ty cổ phần Chứng khoán Dầu khí có thể có những hoạt động hợp tác với các đối tượng được nêu trong báo cáo và có thể có xung đột lợi ích với các nhà đầu tư.

Báo cáo này thuộc bản quyền của Công ty cổ phần Chứng khoán Dầu khí. Mọi hành vi in ấn, sao chép, sửa đổi nội dung mà không được sự cho phép của Công ty cổ phần Chứng khoán Dầu khí đều được coi là sự vi phạm pháp luật.

THÔNG TIN LIÊN HỆ

Phòng Phân tích

E -mail: research@psi.vn

Tel: (84-4) 3934 3888



PSI

CÔNG TY CỔ PHẦN CHỨNG KHOÁN DẦU KHÍ

Trụ sở chính:

18 Lý Thường Kiệt, Quận Hoàn Kiếm, Hà Nội - ĐT: (84-4) 39343888; Fax: (84-4) 39343999

Chi nhánh TP.HCM:

Số 24 – 26 Hồ Tùng Mậu, Quận I, TP.Hồ Chí Minh - ĐT (84-8) 3914 6789; Fax(84-8) 3914 6969

Chi nhánh Vũng Tàu:

Tầng 5, tòa nhà Silver Sea, số 47 Ba Cu, phường 1, TP.Vũng Tàu– ĐT: (84-64) 62545 20 - 22 - 23 -24 - 26; Fax: (84-64) 6254521

Chi nhánh Đà Nẵng:

Tầng 3, tòa nhà số 53 Lê Hồng Phong, Quận Hải Châu, Tp. Đà Nẵng– ĐT: (84-0511)3899338; Fax: (84-0511) 3899339