

## TỔNG QUAN THỊ TRƯỜNG

### VN-Index

	Giá trị	Thay đổi	± %
VN-Index	391.19	↑0.11	0.03%
KLGD (triệu ck)	43.46	↓-3.70	-7.85%
GTGD (tỷ đồng)	468.26	↓-55.63	-10.62%
Tổng cung (triệu ck)	53.63	↓-52.16	-49.31%
Tổng cầu (triệu ck)	64.04	↓-56.37	-46.82%
<b>Giao dịch NN</b>			
KL mua (triệu ck)	0.00	↓-2.18	-100.00%
KL bán (triệu ck)	0.00	↓-2.27	-100.00%
Giá trị mua (tỷ đồng)	0.00	↓-63.52	-100.00%
Giá trị bán (tỷ đồng)	0.00	↓-45.48	-100.00%

### HNX-Index

	Giá trị	Thay đổi	± %
HNX-Index	54.08	↑0.22	0.41%
KLGD (triệu ck)	62.58	↑5.03	8.75%
GTGD (tỷ đồng)	341.64	↑21.44	6.70%
Tổng cung (triệu ck)	97.01	↑30.13	45.04%
Tổng cầu (triệu ck)	85.40	↓-6.08	-6.65%
<b>Giao dịch NN</b>			
KL mua (triệu ck)	2.04	↑1.45	243.11%
KL bán (triệu ck)	3.52	↓-0.31	-7.97%
Giá trị mua (tỷ đồng)	14.66	↑9.40	178.37%
Giá trị bán (tỷ đồng)	22.86	↓-0.70	-2.96%

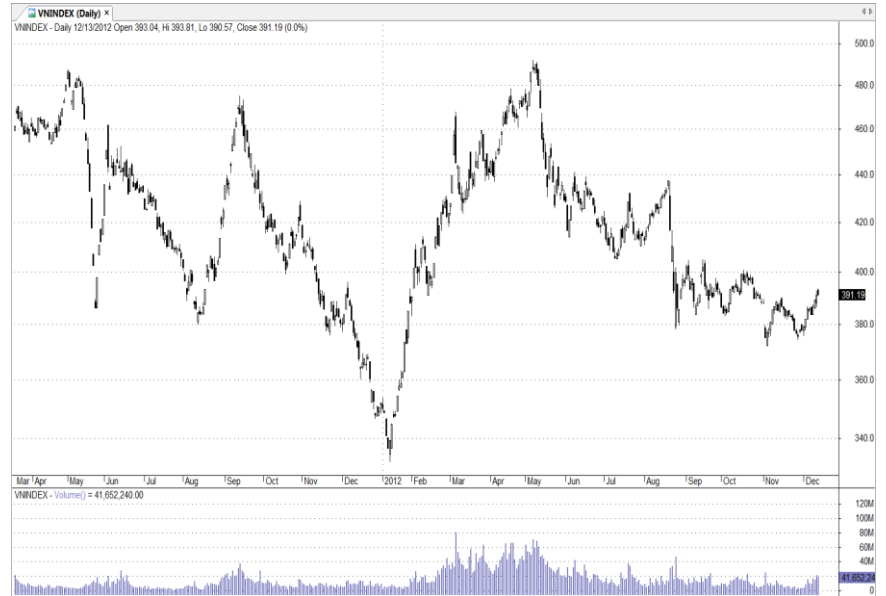
### Diễn biến chỉ số giá bộ chỉ số PVN-Index

Chỉ số	Giá đóng cửa	Thay đổi	+/-%
PVN 10	676.29	↓-3.51	↓ -0.52
PVN ALL SHARE CONTINUOUS	637.09	↓-4.99	↓ -0.78
PVN ALLSHARE	619.77	↓-5.34	↓ -0.85
PVN ALLSHARE HNX	454.42	↓-1.21	↓ -0.26
PVN ALLSHARE HSX	680.26	↓-5.72	↓ -0.83
PVN Vật Liệu Cơ Bản	988.41	↓-11.59	↓ -1.16
PVN Dịch Vụ Tiêu Dùng	901.41	↑21.13	↑ 2.4
PVN Tài Chính	446.31	↓-3.43	↓ -0.76
PVN Công Nghiệp	308.96	↓-4.8	↓ -1.53
PVN Dầu Khí	621.69	↓-4.48	↓ -0.72
PVN Dịch Vụ Tiện Ích	599.31	↓-5.59	↓ -0.92

### So sánh các chỉ số chính

	Đóng cửa phiên gần nhất	% Thay đổi trong phiên gần nhất	% Thay đổi so với cuối tuần trước	% Thay đổi so với đầu năm 2012
VN-Index	391.19	↑0.03%	↑1.93%	↑ 11.77%
VN30-Index	457.80	↑0.04%	↑1.78%	↑ 18.82%
PVNAllshare HSX	680.26	↓-0.83%	↑0.78%	↑ 32.12%
HNX-Index	54.08	↑0.41%	↑4.68%	↓ -4.77%
HNX30-Index	100.55	↑0.55%	↑6.71%	↑ 0.55%
PVNAllshare HNX	454.42	↓-0.27%	↓-2.97%	↓ -16.36%
PVNAllshare	619.77	↓-0.85%	↑0.45%	↑ 20.29%
PVN 10	676.29	↓-0.52%	↓-0.37%	↑ 2.67%

### Nhận định thị trường:



Diễn biến VN-Index từ đầu năm đến nay

Kịch bản quen thuộc của thị trường trong tuần này tiếp tục được lặp lại hôm nay. Các dao động mạnh từ đầu phiên kéo theo áp lực bán mạnh, tuy nhiên dòng tiền tham gia liên tục gia tăng tích cực đã mang đến sự phục hồi cho thị trường vào phút chót.

Thanh khoản khớp lệnh trên 2 sàn đạt hơn 101.1 triệu đơn vị cổ phiếu, tiếp tục tăng nhẹ so với các phiên trước, và cao hơn gấp đôi mức thanh khoản bình quân 1 tháng gần nhất.

Việc Ngân hàng TMCP Sài Gòn Thương Tín - Sacombank (HOSE: STB) công bố thông tin về việc thành viên Hội đồng Quản trị Đặng Hồng Anh từ nhiệm từ ngày 11/12 hầu như không có ảnh hưởng tới thị trường cũng như tới diễn biến giao dịch cổ phiếu STB. Điều này cũng phần nào cho thấy tâm lý thị trường đã có sự bình ổn nhất định trở lại.

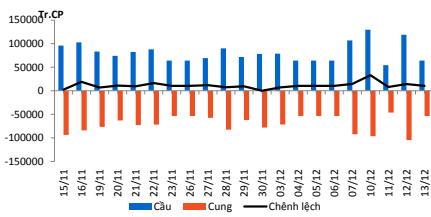
Như vậy, dòng tiền tham gia thị trường tiếp tục diễn biến theo chiều hướng tích cực. Thanh khoản thị trường tiếp tục tập trung vào nhóm cổ phiếu có hệ số beta cao, trong đó nhiều cổ phiếu đã hình thành mô hình phục hồi trung hạn 2 đáy (hình chữ W) với xác nhận tích cực từ yếu tố dòng tiền.

Về mặt kỹ thuật, VN-index có khả năng sẽ xuất hiện điều chỉnh nhẹ khi kiểm chứng ngưỡng 395 điểm trong những phiên tới. Trong khi đó dòng tiền ngắn hạn có chiều hướng tập trung sang HNX, theo đó kì vọng chỉ số này phá vỡ mốc 53.7 điểm đang tăng dần. Các dao động điều chỉnh của chỉ số hầu như diễn ra ngay trong mỗi phiên giao dịch. NĐT nên tận dụng các đợt điều chỉnh giảm để gia tăng tỷ lệ cổ phiếu trong danh mục.

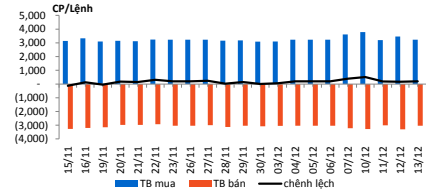
## TÓM TẮT DIỄN BIẾN THỊ TRƯỜNG TRONG PHIÊN

### Diễn biến sàn Hồ Chí Minh

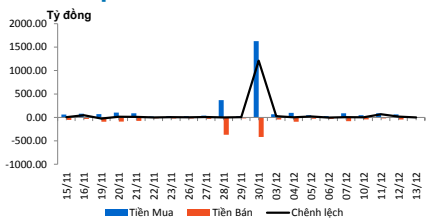
#### Cung cầu



#### Trung bình lệnh mua/bán



#### Giao dịch NĐTNN



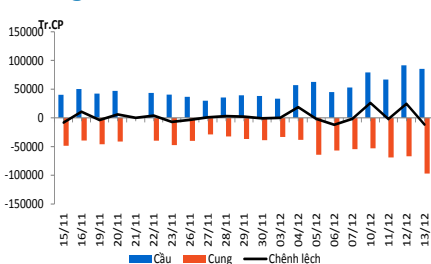
Hàng loạt cổ phiếu Bluechips mở cửa tăng điểm tích cực trên sàn HOSE như BVH, CTG, HAG, VCB, VIC. Trong đó BVH nhắm đến mức tăng trần phiên thứ 2 liên tiếp khi tăng 1,200 đồng. Chính các cổ phiếu này đã kéo VN-Index mở cửa tăng 1.96 điểm, tương ứng 0.5%, tạm dừng tại 393.04 điểm sau 15 phút mở cửa và bật tăng hơn 2 điểm chỉ phút phút sau đó. Các cổ phiếu vừa công bố thông tin chia cổ tức cao đang thể hiện đà tăng mạnh mẽ, với DSN tăng 500 sau thông tin tạm ứng cổ tức 30% bằng tiền mặt. Cổ phiếu ngân hàng duy trì đà tăng trong phiên sáng nay, ngoại trừ STB vẫn đứng giá sau khi ông Đặng Hồng Anh từ chức thành viên HĐQT. Thông tin Công ty mẹ sẽ mua 8 triệu cổ phiếu để tái đầu tư đã khiến POM tăng kịch trần ngay đầu phiên lên 12,900 đồng/cp. Rất nhiều mã đầu cơ tiếp tục khởi sắc và thu hút dòng tiền đầu cơ mạnh PTL, PXL, PTC, SGT, DDM, VHG, DLG, GTT... Thanh khoản của HOSE đạt khoảng 1.7 triệu đơn vị và tăng lên 5 triệu đơn vị sau 30 phút.

Đóng cửa phiên sáng, VN-Index tạm dừng tại 391.98 điểm, vẫn kịp tăng 0.9 điểm, giảm hơn 1 điểm so với mức mở cửa đầu phiên. Khối lượng giao dịch trên sàn đạt hơn 32 triệu đơn vị, đạt trị giá 335 tỷ đồng.

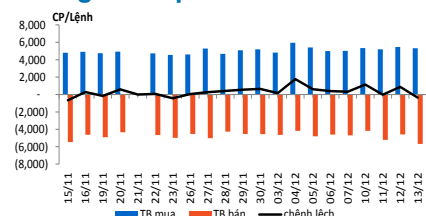
Kết phiên, Chỉ số VN-Index cũng chỉ nhích nhẹ 0.11 điểm, tương ứng 0.03% chốt phiên tại 391.19 điểm dù trong phiên, chỉ số này tiến sát ngưỡng kháng cự 395 điểm. Trên sàn HOSE có 88 mã tăng điểm, 135 mã giảm và 62 mã đứng giá. Tổng khối lượng giao dịch đạt hơn 44 triệu đơn vị, nâng tổng khối lượng lên con số 473.14 tỷ đồng. KBC và HQC là hai cổ phiếu bất động sản giảm sàn trong phiên giao dịch hôm nay.

### Diễn biến sàn Hà Nội

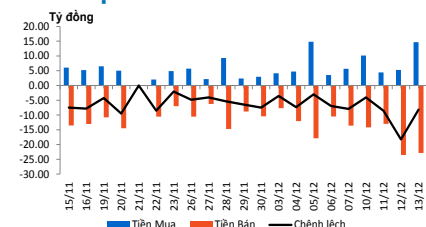
#### Cung cầu



#### Trung bình lệnh mua/bán



#### Giao dịch NĐTNN



Sàn HNX cũng thể hiện sự tích cực ngay đầu phiên khi tăng 0.18%, tương ứng 0.32%, tạm dừng tại 54.03 điểm. Tuy nhiên, đa số các cổ phiếu trên HNX vẫn đứng giá, với 320 mã đang duy trì giá sàn. Trong đó gồm có AA, SCR, SHN, PVR, VCG, VCH... SHB dựng trần ngay những phút đầu tiên, thanh khoản tăng lên chóng mặt đưa giao dịch toàn sàn HNX lên trên 6 triệu đơn vị chỉ sau 15 phút. Và ít phút sau đó tăng lên 15 triệu đơn vị, trị giá 80.5 tỷ đồng, bỏ xa sàn HOSE.

10h sáng, SHB vẫn là mã có thanh khoản nhất thị trường, với hơn 9 triệu đơn vị chuyển nhượng, trong đó khối ngoại bán 1.3 triệu đơn vị, dư bán của mã này vẫn còn khoảng 10 triệu đơn vị. SHB hiện tăng 3.85% đạt 5,400 đồng/cp. Trong khi SCR đứng thứ hai với hơn 4.4 triệu đơn vị, nhưng giá vẫn đứng yên tại mốc tham chiếu. Nhìn chung, hầu hết cổ phiếu lớn tại sàn này đều đạt mốc tham chiếu trở lên, trong khi nhiều mã đầu cơ tăng mạnh như THV, PSG, VSG, PVV, SD8, PFL, VIG, KSD... là động lực để thị trường tăng trở lại. Tổng giao dịch tính đến 10h30 đã đạt 27.5 triệu đơn vị tại HNX, trị giá hơn 150 tỷ đồng.

Phiên sáng, trên HNX, cổ phiếu ACB chỉ còn tăng 100 đồng, thấp hơn 300 đồng so với trước đó. Tương tự, SHB thay vì tăng trần cũng chỉ nhích nhẹ 100 đồng. Những cổ phiếu ảnh hưởng nhiều đến nhà đầu tư như SCR, PVX, VND, VCG, SHS, TPP... đều giảm từ 100 – 200 đồng/cp, trong khi lượng giao dịch đạt hàng triệu đơn vị khiến HNX-Index khó duy trì đà tăng mà chuyển sang sắc đỏ với mức giảm 0.25 điểm, tương ứng 0.46% xuống 53.61 điểm. Toàn sàn có gần 40 triệu đơn vị chuyển nhượng, tương ứng 220.76 tỷ đồng, gần bằng với cả phiên trước đó.

Cuối phiên, HNX-Index đảo chiều tăng điểm ở 15 phút cuối phiên dù áp lực bán vẫn khá lớn. Chỉ số này nhích 0.22 điểm, tức 0.41% đóng cửa ở 54.08 điểm. Dù bên bán có chiếm ưu thế nhưng người mua chưa có dấu hiệu tuyệt vọng. Thanh khoản đạt 62.58 triệu đơn vị, trị giá 341.64 tỷ đồng đã phần nào nói lên điều đó. SHB tiếp tục trấn giữ ở mức cao khi tăng 3.85% lên 5,400 đồng/cp và giao dịch bỏ xa các phiên trước, với 16.6 triệu đơn vị, chiếm hơn 1/4 toàn sàn.

## PHÂN TÍCH KỸ THUẬT



Đồ thị chỉ số VN-Index – Tổng hợp tín hiệu trading ngắn hạn

### Chỉ tiêu kỹ thuật của VN-index

Xu thế	Thời gian	Trạng thái
Ngắn hạn	1 - 4 tuần	Tăng
Trung hạn	1 - 3 tháng	N/A
Dài hạn	trên 6 tháng	Sideway

### Chỉ tiêu đánh giá ngắn hạn

Chu kỳ ngắn hạn	Tăng
Thanh khoản	Tích cực
Đánh giá dòng tiền	Tích cực
Trạng thái ngắn hạn	Tăng
Tín hiệu mua/bán	N/A

### Các ngưỡng quan trọng

	Điểm	Đánh giá
Kháng cự 1	395	***
Kháng cự 2		
Kháng cự 3		
Hỗ trợ 1	380	*
Hỗ trợ 2	370	**
Hỗ trợ 3	Vùng 330	***

Ghi chú đánh giá các ngưỡng kỹ thuật: (\*) Yếu; (\*\*) Trung Bình; (\*\*\*) Mạnh; (\*\*\*\*) Rất mạnh



Đồ thị chỉ số HNX-Index – Tổng hợp tín hiệu trading ngắn hạn

### Chỉ tiêu kỹ thuật của HNX-Index

Xu thế	Thời gian	Trạng thái
Ngắn hạn	1 - 4 tuần	Tăng
Trung hạn	1 - 3 tháng	Giảm
Dài hạn	trên 6 tháng	Giảm

### Chỉ tiêu đánh giá ngắn hạn

Chu kỳ ngắn hạn	N/A
Thanh khoản	Tăng tích cực
Đánh giá dòng tiền	Tăng tích cực
Trạng thái ngắn hạn	Tăng
Tín hiệu mua/bán	N/A

### Các ngưỡng quan trọng

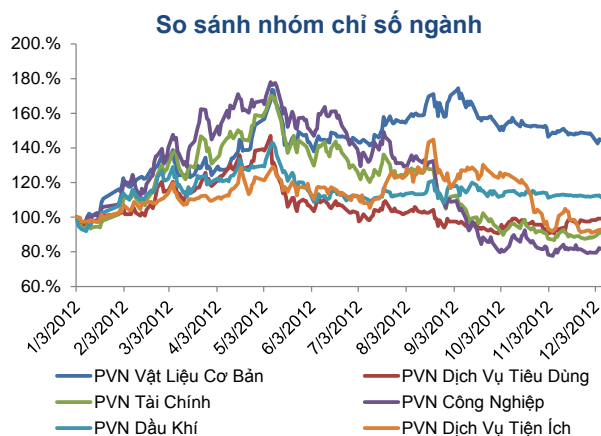
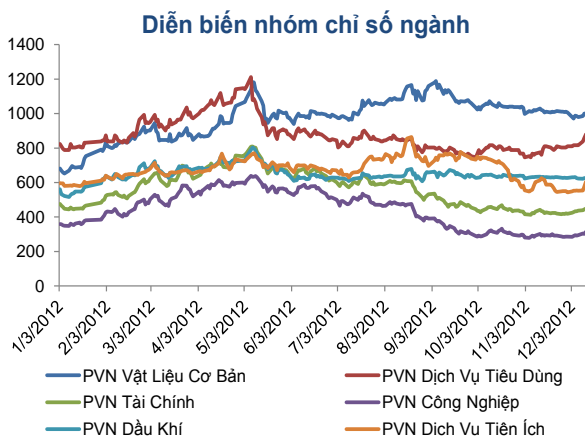
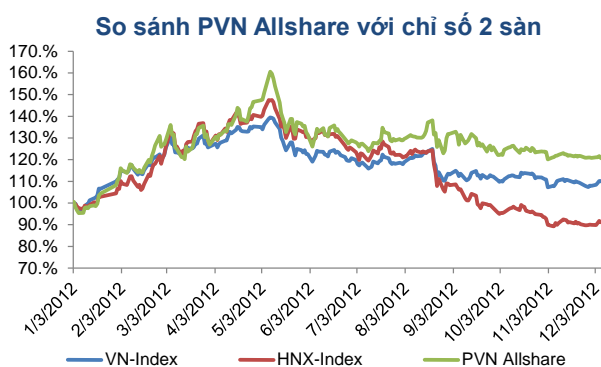
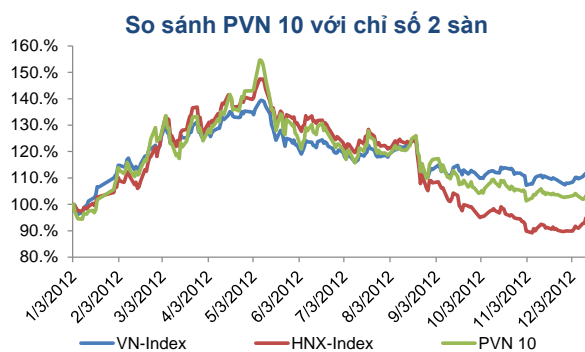
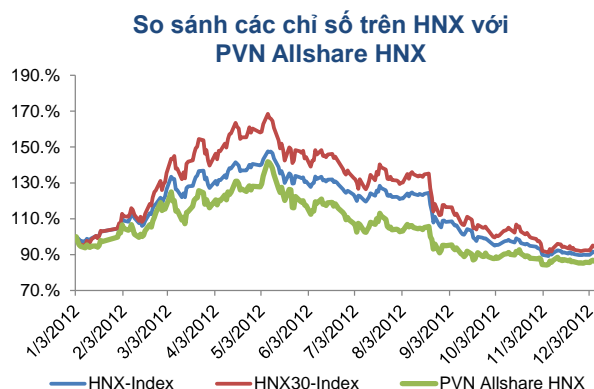
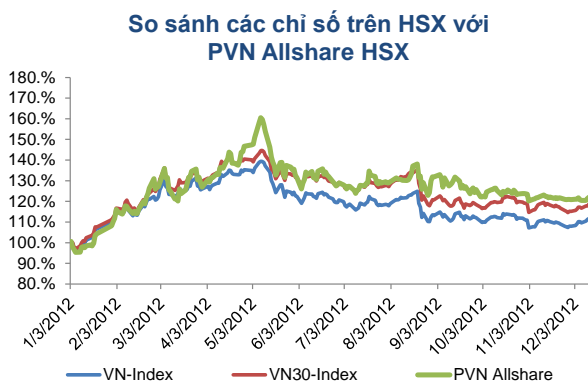
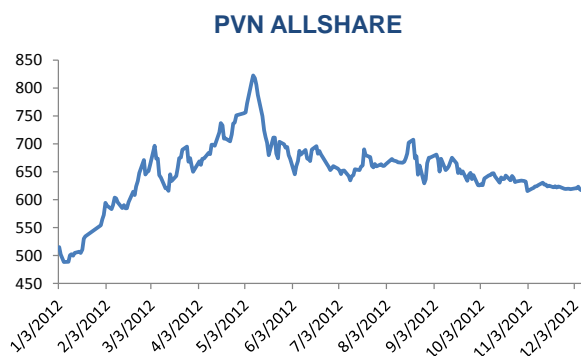
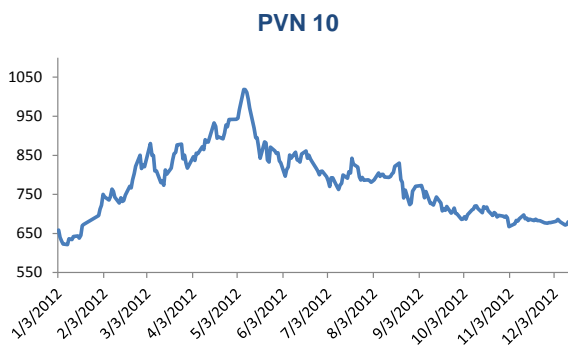
	Điểm	Đánh giá
Kháng cự 1	53.79	**
Kháng cự 2	Vùng 57 - 58	***
Kháng cự 3		
Hỗ trợ 1	50.3	*
Hỗ trợ 2	Vùng 46	***
Hỗ trợ 3		

Ghi chú đánh giá các ngưỡng kỹ thuật: (\*) Yếu; (\*\*) Trung Bình; (\*\*\*) Mạnh; (\*\*\*\*) Rất mạnh

## DIỄN BIẾN BỘ CHỈ SỐ PVN-INDEX

Bloomberg : PVNI <GO>

www.pvnindex.vn



## Diễn biến của cổ phiếu các công ty thuộc PVN

Phiên giao dịch hôm nay, trong 28 cổ phiếu niêm yết trên HOSE và HNX có 11 mã cổ phiếu đứng giá, 4 cổ phiếu tăng giá và 13 mã giảm giá. Trung bình, các cổ phiếu thuộc nhóm này giảm 0.33% và tổng khối lượng giao dịch đạt mức 9,085 triệu đơn vị.

**Dưới đây là diễn biến của các mã cổ phiếu thuộc tập đoàn PVN phiên ngày 13/12:**

STT	Mã	Tên công ty	Giá đóng cửa (VNĐ)	KLGD (cp)	Tăng/Giảm (%)	P/B *	P/E trailing*	Sàn
1	PCG	CTCP Đầu tư và Phát triển Gas Đô thị	5,200.0	-	0.00	0.46	14.05	HNX
2	PCT	CTCP Vận tải Dầu khí Cửu Long	2,900.0	10,200	3.57	0.28	26.36	HNX
3	PFL	Công ty cổ phần Dầu khí Đông Đô	2,600.0	675,400	4.00	0.15	0.25	HNX
4	PGS	CTCP Kinh doanh Khí hóa lỏng Miền Nam	16,500.0	240,200	-0.60	1.35	1.10	HNX
5	PPS	CTCP Dịch vụ Kỹ thuật Điện lực Dầu khí Việt Nam	11,700.0	254,100	-3.31	1.09	7.41	HNX
6	PPE	CTCP Tư vấn Điện lực Dầu khí Việt Nam	4,100.0	-	0.00	0.38	2.27	HNX
7	PSI	CTCP Chứng Khoán Dầu khí	4,000.0	76,700	0.00	0.40	N/A	HNX
8	PVC	Tổng Công ty Dung dịch khoan và Hóa phẩm Dầu khí-CTCP	12,500.0	300,039	0.00	0.75	1.87	HNX
9	PVE	Tổng Công ty Tư vấn Thiết kế Dầu khí-CTCP	7,300.0	157,700	-2.67	1.28	3.33	HNX
10	PVG	CTCP Kinh doanh khí hóa lỏng Miền Bắc	7,800.0	162,600	0.00	0.50	5.61	HNX
11	PVI	Công ty Cổ phần PVI	15,200.0	100	0.00	0.65	7.68	HNX
12	PVR	CTCP Kinh doanh Dịch vụ cao cấp Dầu khí Việt Nam	3,800.0	3,700	0.00	0.36	1.78	HNX
13	PVS	Tổng CTCP Dịch vụ Kỹ thuật Dầu khí Việt Nam	12,700.0	402,455	0.00	1.07	3.40	HNX
14	PVX	Tổng CTCP Xây lắp Dầu khí Việt Nam	4,600.0	2,487,150	0.00	0.20	1.73	HNX
15	GAS	Tổng công ty Khí Việt Nam - CTCP	38,600.0	127,330	-0.77	3.11	12.37	HSX
16	DPM	Tổng công ty Phân bón và Hóa chất Dầu khí-CTCP	34,100.0	148,790	-1.16	2.04	5.51	HSX
17	CNG	Công ty cổ phần CNG Việt Nam	24,100.0	2,870	-0.82	1.11	2.93	HSX
18	GSP	CTCP Vận tải Sản phẩm khí quốc tế	7,300.0	114,690	-1.35	0.63	5.33	HSX
19	PET	Tổng CTCP Dịch vụ Tổng hợp Dầu khí	12,800.0	820,980	2.40	0.73	3.15	HSX
20	PGD	CTCP Phân phối khí thấp áp Dầu khí Việt Nam	29,900.0	132,810	-0.99	1.46	4.22	HSX
21	PTL	CTCP Đầu tư Hạ tầng và Đô thị Dầu khí	3,100.0	1,073,870	3.33	0.30	2.40	HSX
22	PVD	Tổng CTCP khoan và dịch vụ khoan Dầu khí	35,100.0	74,050	-0.57	1.19	6.90	HSX
23	PVF	Tổng Công ty Tài Chính Cổ phần Dầu khí Việt Nam	7,500.0	1,035,100	-1.32	0.66	9.49	HSX
24	PVT	Tổng CTCP vận tải Dầu khí	4,000.0	530,580	-4.76	0.41	36.36	HSX
25	PXI	CTCP Xây dựng công nghiệp & dân dụng dầu khí	4,000.0	98,590	0.00	0.38	2.67	HSX
26	PXM	CTCP Xây lắp Dầu khí Miền Trung	2,300.0	17,970	-4.17	0.21	1.20	HSX
27	PXS	CTCP Kết cấu Kim loại và Lắp máy Dầu khí	7,100.0	132,390	-1.39	0.54	2.13	HSX
28	PXT	CTCP Xây lắp Đường ống Bể chứa Dầu khí	4,100.0	5,200	0.00	0.38	2.70	HSX
29	NT2	CTCP Điện lực Dầu khí Nhơn Trạch 2	4,300.0	7,000	0.00	0.39	4.61	UPCOM
30	POV	CTCP Xăng dầu Dầu khí Vũng Áng	7,700.0	-	0.00	0.72	0.00	UPCOM
31	PSP	CTCP Cảng dịch vụ Dầu khí Đình Vũ	4,500.0	7,200	2.27	0.46	13.58	UPCOM
32	PSB	CTCP Đầu tư Dầu khí Sao Mai -Bến Đình	4,400.0	6,400	10.00	0.39	3.95	UPCOM
32	PTT	CTCP Vận tải Dầu khí Đông Dương	3,800.0	-	0.00	0.34	N/A	UPCOM

## THỐNG KÊ GIAO DỊCH

### HSX

#### 5 cổ phiếu giao dịch nhiều nhất

Mã	Tham chiếu	Đóng cửa	± %	Giá trị giao dịch
				(1 triệu VNĐ)
BVH	30,600	31,800	3.92	22,404,000
SSI	15,100	14,900	-1.32	21,727,000
HAG	20,800	21,400	2.88	19,575,000
SAM	6,700	6,600	-1.49	13,229,000
VNM	127,000	127,000	0.00	18,125,220

#### 5 cổ phiếu tăng nhiều nhất

Mã	Tham chiếu	Đóng cửa	Tăng	± %
DDM	600	700	100	16.67
VNS	22,000	23,100	1,100	5.00
SGT	4,000	4,200	200	5.00
HOT	24,000	25,200	1,200	5.00
VNL	12,300	12,900	600	4.88

#### 5 cổ phiếu giảm nhiều nhất

Mã	Tham chiếu	Đóng cửa	Giảm	± %
VSG	900	800	-100	-11.11
TCM	6,200	5,900	-300	-4.84
BT6	6,200	5,900	-300	-4.84
TDW	21,000	20,000	-1,000	-4.76
PVT	4,200	4,000	-200	-4.76

#### 5 CP được NĐT nước ngoài mua/bán nhiều nhất

Mã	GT mua (triệu VNĐ)	Mã	GT bán (triệu VNĐ)
MSN	13,540	NTL	8,099
VIC	5,242	SSC	7,971
BVH	4,508	MSN	6,071
VCB	4,148	VCB	3,886
HAG	3,471	VIC	3,008

### HNX

#### 5 cổ phiếu giao dịch nhiều nhất

Mã	Tham chiếu	Đóng cửa	± %	Giá trị giao dịch
				(1 triệu VNĐ)
SHB	5,200	5,400	3.85	97,874
SCR	5,500	5,400	-1.82	45,305
VND	9,000	9,000	0.00	25,061
KLS	8,300	8,300	0.00	16,231
PVX	4,600	4,600	0.00	11,299

#### 5 cổ phiếu tăng nhiều nhất

Mã	Tham chiếu	Đóng cửa	Tăng	± %
THV	800	900	100	12.50
NVC	1,000	1,100	100	10.00
PSG	1,100	1,200	100	9.09
GGG	1,100	1,200	100	9.09
SHN	1,100	1,200	100	9.09

#### 5 cổ phiếu giảm nhiều nhất

Mã	Tham chiếu	Đóng cửa	Giảm	± %
VCH	1,400	1,300	-100	-7.14
DIH	11,600	10,800	-800	-6.90
PHS	2,900	2,700	-200	-6.90
PPE	4,400	4,100	-300	-6.82
L18	10,400	9,700	-700	-6.73

#### 5 CP được NĐT nước ngoài mua/bán nhiều nhất

Mã	GT mua (triệu VNĐ)	Mã	GT bán (triệu VNĐ)
PVS	1,476	SHB	15,902
VCG	542	PVS	1,279
DBC	409	VCS	1,241
PVE	355	AAA	1,028
PVX	297	VNR	871

# KHUYẾN CÁO SỬ DỤNG

Báo cáo này được thực hiện bởi Phòng Phân tích - Công ty cổ phần Chứng khoán Dầu khí. Những thông tin trong báo cáo này được thu thập từ các nguồn đáng tin cậy và đánh giá một cách thận trọng. Tuy nhiên, Công ty cổ phần Chứng khoán Dầu khí không chịu bất kỳ trách nhiệm nào đối với tính chính xác, trung thực, đầy đủ của các thông tin được cung cấp cũng như những tổn thất có thể xảy ra khi sử dụng báo cáo này. Mọi thông tin, quan điểm trong báo cáo này có thể được thay đổi mà không cần báo trước. Báo cáo này được xuất bản với mục đích cung cấp thông tin và hoàn toàn không hàm ý khuyến cáo người đọc mua, bán hay nắm giữ chứng khoán.

Người đọc cần lưu ý: Công ty cổ phần Chứng khoán Dầu khí có thể có những hoạt động hợp tác với các đối tượng được nêu trong báo cáo và có thể có xung đột lợi ích với các nhà đầu tư.

Báo cáo này thuộc bản quyền của Công ty cổ phần Chứng khoán Dầu khí. Mọi hành vi in ấn, sao chép, sửa đổi nội dung mà không được sự cho phép của Công ty cổ phần Chứng khoán Dầu khí đều được coi là sự vi phạm pháp luật.

## THÔNG TIN LIÊN HỆ

**Phòng Phân tích**

**E -mail: [research@psi.vn](mailto:research@psi.vn)**

**Tel: (84-4) 3934 3888**



**PSI**

## CÔNG TY CỔ PHẦN CHỨNG KHOÁN DẦU KHÍ

*Trụ sở chính:*

**18 Lý Thường Kiệt, Quận Hoàn Kiếm, Hà Nội - ĐT: (84-4) 39343888; Fax: (84-4) 39343999**

*Chi nhánh TP.HCM:*

**Số 24 – 26 Hồ Tùng Mậu, Quận I, TP.Hồ Chí Minh - ĐT (84-8) 3914 6789; Fax(84-8) 3914 6969**

*Chi nhánh Vũng Tàu:*

**Tầng 5, tòa nhà Silver Sea, số 47 Ba Cu, phường 1, TP.Vũng Tàu – ĐT: (84-64) 62545 20 - 22 - 23 -24 - 26; Fax: (84-64) 6254521**

*Chi nhánh Đà Nẵng:*

**Tầng 3, tòa nhà số 53 Lê Hồng Phong, Quận Hải Châu, Tp. Đà Nẵng – ĐT: (84-0511)3899338; Fax: (84-0511) 3899339**