

TỔNG QUAN THỊ TRƯỜNG

VN-Index

	Giá trị	Thay đổi	± %
VN-Index	385.69	↑0.00	0.00%
KLGD (triệu ck)	32.29	↓-8.24	-20.33%
GTGD (tỷ đồng)	322.43	↓-118.31	-26.84%
Tổng cung (triệu ck)	53.63	↑0.00	0.00%
Tổng cầu (triệu ck)	64.04	↑0.00	0.00%
Giao dịch NN			
KL mua (triệu ck)	1.62	↓-0.74	-31.26%
KL bán (triệu ck)	1.29	↓-0.67	-34.02%
Giá trị mua (tỷ đồng)	28.69	↓-18.05	-38.62%
Giá trị bán (tỷ đồng)	31.83	↑5.31	20.01%

HNX-Index

	Giá trị	Thay đổi	± %
HNX-Index	51.78	↓-0.32	-0.61%
KLGD (triệu ck)	25.17	↓-14.06	-35.84%
GTGD (tỷ đồng)	155.07	↓-62.34	-28.67%
Tổng cung (triệu ck)	56.81	↓-7.50	-11.66%
Tổng cầu (triệu ck)	44.77	↓-17.74	-28.38%
Giao dịch NN			
KL mua (triệu ck)	0.56	↓-1.15	-67.09%
KL bán (triệu ck)	1.51	↓-0.92	-37.88%
Giá trị mua (tỷ đồng)	3.52	↓-11.31	-76.25%
Giá trị bán (tỷ đồng)	10.49	↓-7.37	-41.26%

Diễn biến chỉ số giá bộ chỉ số PVN-Index

Chỉ số	Giá đóng cửa	Thay đổi	+/-%
PVN 10	681.94	↓-4.01	↓ -0.59
PVN ALL SHARE CONTINUOUS	636.51	↓-4.8	↓ -0.75
PVN ALLSHARE	618.81	↓-4.59	↓ -0.74
PVN ALLSHARE HNX	469.11	↓-2.84	↓ -0.6
PVN ALLSHARE HSX	677.09	↓-5.23	↓ -0.77
PVN Vật Liệu Cơ Bản	985.51	↓-2.9	↓ -0.29
PVN Dịch Vụ Tiêu Dùng	816.9	→0	0
PVN Tài Chính	433.2	↑0.28	↑ 0.06
PVN Công Nghiệp	292.89	↓-2.32	↓ -0.79
PVN Dầu Khí	625.92	↓-5.8	↓ -0.92
PVN Dịch Vụ Tiện Ích	554.03	↑1.86	↑ 0.34

So sánh các chỉ số chính

	Đóng cửa phiên gần nhất	% Thay đổi trong phiên gần nhất	% Thay đổi so với cuối tuần trước	% Thay đổi so với đầu năm 2012
VN-Index	385.69	→0.00%	↑2.63%	↑ 10.20%
VN30-Index	451.72	↑0.03%	↑2.31%	↑ 17.24%
PVNAllshare HSX	677.09	↓-0.77%	↓-0.32%	↑ 31.51%
HNX-Index	51.78	↓-0.61%	↑1.53%	↓ -8.82%
HNX30-Index	94.48	↓-0.73%	↑2.60%	↓ -5.52%
PVNAllshare HNX	469.11	↓-0.60%	↑1.30%	↓ -13.65%
PVNAllshare	618.81	↓-0.74%	↓-0.15%	↑ 20.10%
PVN 10	681.94	↓-0.59%	↑0.81%	↑ 3.52%

Nhận định thị trường:



Diễn biến VN-Index từ đầu năm đến nay

Chúng tôi đã có cảnh báo trong bản tin trước về khả năng đà tăng của thị trường sẽ chững lại trong những phiên cuối tuần này. Đến thời điểm hiện tại không có thông tin nào tác động mạnh tới tâm lý thị trường, các dao động điều chỉnh giảm nhẹ lúc này chưa phải là tín hiệu đáng lo ngại.

Thanh khoản khớp lệnh trên hai sàn đều sụt giảm nhẹ so với phiên giao dịch trước, tuy nhiên vẫn duy trì được mức khá cao so với bình quân thanh khoản 15 phiên giao dịch gần nhất. Cụ thể, VN-Index vẫn đạt 26.7 triệu đơn vị, cao hơn 36% so với mức bình quân 15 phiên gần đây, trong khi đó HNX-Index đạt 22.6 triệu đơn vị cổ phiếu, bằng 111.8% bình quân thanh khoản 15 phiên. Đặc điểm này hiện vẫn đang thể hiện sự tích cực hơn từ yếu tố dòng tiền tham gia thị trường.

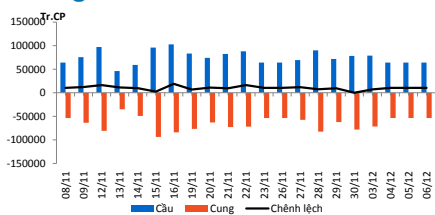
Thanh khoản thị trường tiếp tục tập trung vào các cổ phiếu có hệ số beta cao, trong khi áp lực bán có chiều hướng gia tăng ở các vùng kháng cự của chỉ số, mặc dù áp lực bán không đáng kể ở các mức giá thấp.

VN-Index đang kiểm chứng kháng cự 387 điểm trong ngắn hạn và HNX-Index có ngưỡng kháng cự ngắn hạn tương ứng tại vùng 54 điểm. Các tín hiệu kỹ thuật mặc dù có sự tích cực dần nhưng vẫn chưa thể hiện rõ xu thế ngắn hạn của chỉ số hai sàn. Xét trên phương diện trung hạn, chỉ số thị trường vẫn nằm trong xu thế giảm nhưng các yếu tố cho thấy sức mạnh của xu thế giảm đã trở nên rất yếu và có khả năng thị trường đang trong khu vực tích lũy. Nhà đầu tư trung – dài hạn nên tiếp tục nắm giữ và gia tăng dần cổ tỷ lệ cổ phiếu trong giai đoạn hiện tại.

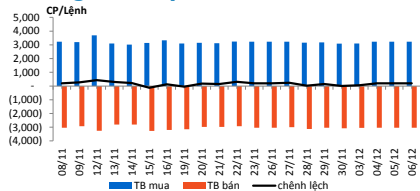
TÓM TẮT DIỄN BIẾN THỊ TRƯỜNG TRONG PHIÊN

Diễn biến sàn Hồ Chí Minh

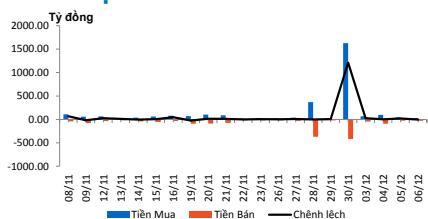
Cung cầu



Trung bình lệnh mua/bán



Giao dịch NĐTNN



VN-Index mở cửa giảm 0.04 điểm, tương ứng 0.03%, tạm dừng ở mức 385.59 điểm. Áp lực bán xả hàng bắt đầu phát tín hiệu từ cuối phiên giao dịch hôm qua và thể hiện rõ trong đầu phiên sáng nay. Các cổ phiếu ngân hàng như CTG, VCB và EIB vẫn duy trì được mức tăng trong đầu phiên, trong đó CTG tăng 200 đồng. Tuy nhiên điều đó vẫn không đủ để kéo thị trường khi mà hàng loạt cổ phiếu lớn như OGC, HAG, BVH, STB... đang giảm trở lại. Sự sôi động chủ yếu tập trung ở một số mã đầu cơ như NVT, VHG, BGM, TTF...

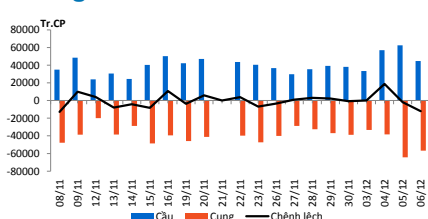
Cuối buổi sáng, dù có sự giằng co mạnh do áp lực chốt lời, nhưng lực bán của các mã bluechips không quá lớn, dòng tiền đầu cơ vẫn duy trì giúp VN-Index lấy lại sắc xanh và tăng tăng 0.71 điểm, tương ứng 0.18%, tạm dừng ở 386.40 điểm. Toàn sàn có 95 mã tăng giá, 68 mã giảm và 82 mã đứng giá.

Sau suốt thời gian giằng co và giảm nhẹ, VN-Index bất ngờ đóng cửa ở mốc tham chiếu (385.69 điểm), tức không thay đổi so với phiên trước. Lực kéo này đến từ các mã VCB, MSN, HPG, DHG, CTG... Khối lượng giao dịch toàn phiên đạt hơn 36 triệu đơn vị, tương ứng gần 679 tỷ đồng.

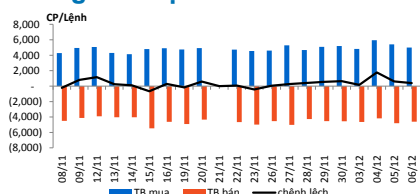
NVT, KSS, KTB, ITA, SAM, PTL... là những cổ phiếu có khối lượng giao dịch cao nhất, với hơn 1 triệu đơn vị khớp lệnh mỗi mã. Nhiều mã đóng cửa với mức giá trần như KSS, PTL, TTF, BGM, HLA... cùng lượng dư mua áp đảo.

Diễn biến sàn Hà Nội

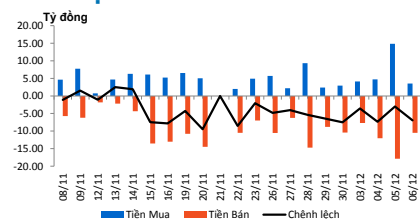
Cung cầu



Trung bình lệnh mua/bán



Giao dịch NĐTNN



Các cổ phiếu PVX, PVA, AAA, FLC, SCR, VCG, KLS, VND,... đều mở cửa trong sắc đỏ. Điều này khiến HNX-Index mất mốc 52 điểm chỉ sau vài phút mở cửa. Nhóm cổ phiếu nhỏ và mang tính đầu cơ như SHN, TPP vốn tăng rất mạnh những ngày qua cũng bắt đầu giảm sàn, TPP mất 900 đồng. Trong khi đó, KSD đang tăng kịch trần 100 đồng, đây là phiên tăng trần thứ 4 của cổ phiếu này.

Đến 10h, HNX giao dịch giống như những phiên giao dịch của đầu tuần trước. Người mua đang tìm kiếm giá thấp còn bên bán thì lại muốn bán giá cao, điều này làm cho thanh khoản thị trường sụt giảm. Mới chỉ hơn 10 triệu đơn vị khớp lệnh, HNX-Index vẫn giảm 0.28 điểm lúc 10h15. Toàn sàn có 303 mã đứng giá, trong đó SHB đang có khối lượng dư bán rất lớn, tính chung khoảng hơn 7 triệu đơn vị, trong khi đó dư mua chỉ ở mức hơn 4 triệu đơn vị.

Cuối buổi sáng, nhiều cổ phiếu đứng giá ở mức tham chiếu cho đến hết phiên, thị trường giao dịch không khởi sắc so với các phiên từ đầu tuần. HNX-Index tạm thời giảm 0.23 điểm, tương ứng 0.44%, dừng ở mức 51.87 điểm. Khối lượng giao dịch trên sàn chỉ đạt hơn 15 triệu đơn vị, tương ứng 96.52 tỷ đồng. SCR là cổ phiếu có khối lượng khớp lớn nhất sàn với hơn 2 triệu đơn vị. PVX chỉ khớp hơn 1 triệu đơn vị, giảm nhiều so với mức 3 triệu đơn vị trong ngày hôm qua.

Cuối phiên, cổ phiếu ACB và SHB giảm 100 đồng đã làm cho HNX-Index đóng cửa mất 0.32 điểm, tương ứng 0.61%, đóng cửa ở mức 51.78 điểm. SHB cũng là cổ phiếu có khối lượng khớp lớn nhất sàn với hơn 3.6 triệu đơn vị.

PHÂN TÍCH KỸ THUẬT



Đồ thị chỉ số VN-Index – Tổng hợp tín hiệu trading ngắn hạn

Chỉ tiêu kỹ thuật của VN-index

Xu thế	Thời gian	Trạng thái
Ngắn hạn	1 - 4 tuần	Sideway
Trung hạn	1 - 3 tháng	Giảm
Dài hạn	trên 6 tháng	Sideway

Chỉ tiêu đánh giá ngắn hạn

Chu kỳ ngắn hạn	Tăng
Thanh khoản	Yếu
Đánh giá dòng tiền	Yếu
Trạng thái ngắn hạn	Over Buy
Tín hiệu mua/bán	Không có

Các ngưỡng quan trọng

	Điểm	Đánh giá
Kháng cự 1	387	**
Kháng cự 2	395	***
Kháng cự 3		
Hỗ trợ 1	380	*
Hỗ trợ 2	370	**
Hỗ trợ 3	Vùng 330	***

Ghi chú đánh giá các ngưỡng kỹ thuật: (*) Yếu; (**) Trung Bình; (***) Mạnh; (****) Rất mạnh



Đồ thị chỉ số HNX-Index – Tổng hợp tín hiệu trading ngắn hạn

Chỉ tiêu kỹ thuật của HNX-Index

Xu thế	Thời gian	Trạng thái
Ngắn hạn	1 - 4 tuần	Sideway
Trung hạn	1 - 3 tháng	Giảm
Dài hạn	trên 6 tháng	Giảm

Chỉ tiêu đánh giá ngắn hạn

Chu kỳ ngắn hạn	Tăng
Thanh khoản	Yếu
Đánh giá dòng tiền	Yếu
Trạng thái ngắn hạn	Over Buy
Tín hiệu mua/bán	N/A

Các ngưỡng quan trọng

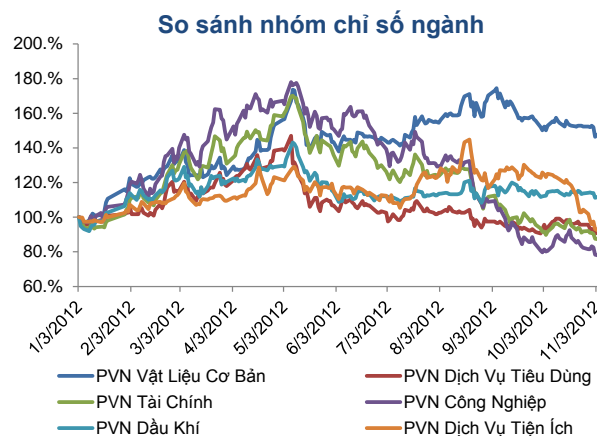
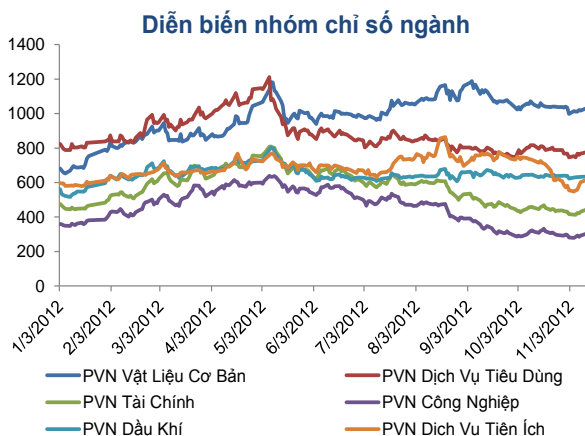
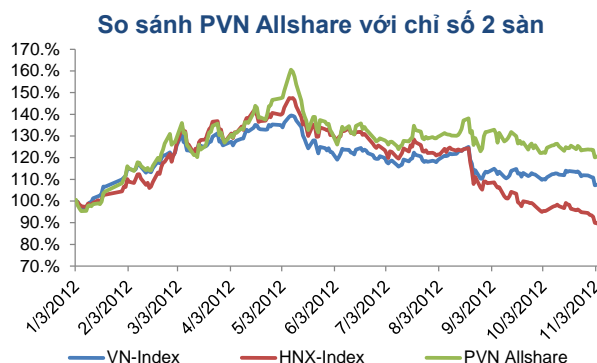
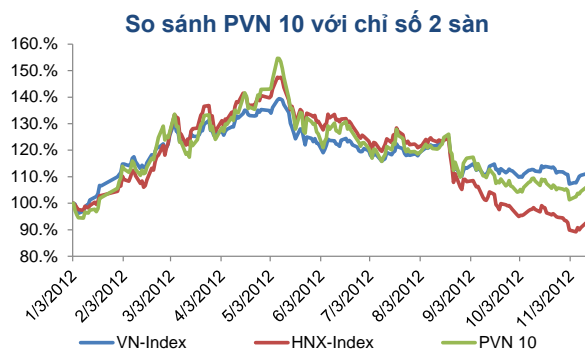
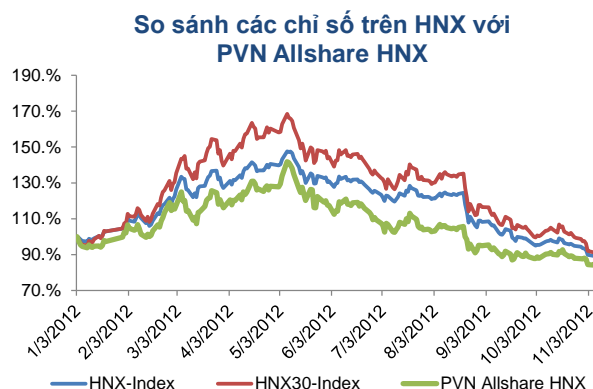
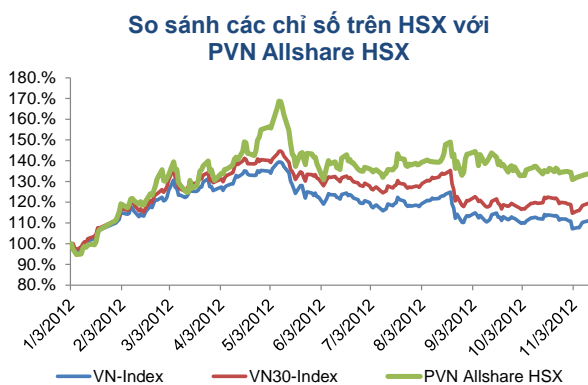
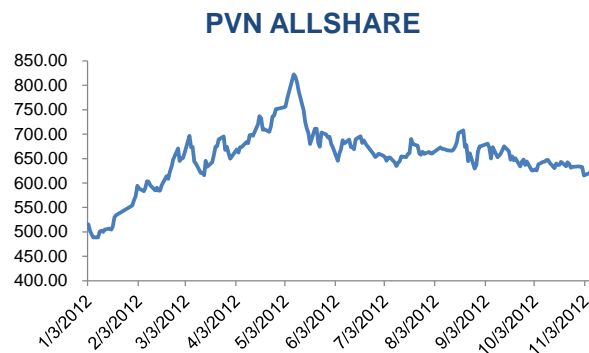
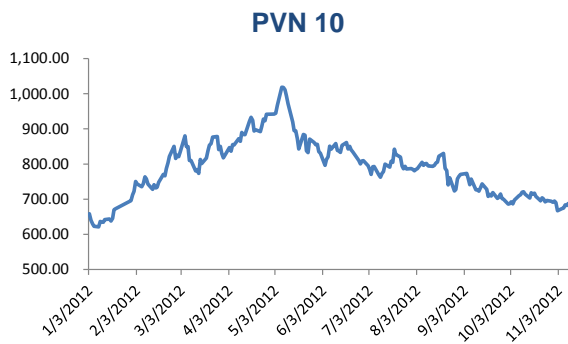
	Điểm	Đánh giá
Kháng cự 1	53.79	**
Kháng cự 2	Vùng 57 - 58	***
Kháng cự 3		
Hỗ trợ 1	50.3	*
Hỗ trợ 2	Vùng 46	***
Hỗ trợ 3		

Ghi chú đánh giá các ngưỡng kỹ thuật: (*) Yếu; (**) Trung Bình; (***) Mạnh; (****) Rất mạnh

DIỄN BIẾN BỘ CHỈ SỐ PVN-INDEX

Bloomberg : PVNI <GO>

www.pvnindex.vn



Diễn biến của cổ phiếu các công ty thuộc PVN

Phiên giao dịch hôm nay, trong 28 cổ phiếu niêm yết trên HOSE và HNX có 12 mã cổ phiếu đứng giá, 6 cổ phiếu tăng giá và 10 mã giảm giá. Trung bình, các cổ phiếu thuộc nhóm này tăng 0.13% và tổng khối lượng giao dịch đạt mức thấp với 6,074 triệu đơn vị.

Dưới đây là diễn biến của các mã cổ phiếu thuộc tập đoàn PVN phiên ngày 06/12:

STT	Mã	Tên công ty	Giá đóng cửa (VNĐ)	KLGD (cp)	Tăng/Giảm (%)	P/B *	P/E trailing*	Sàn
1	PCG	CTCP Đầu tư và Phát triển Gas Đô thị	4,900.0	500	↔ 0.00	0.43	13.24	HNX
2	PCT	CTCP Vận tải Dầu khí Cửu Long	2,800.0	300	↑ 3.70	0.28	25.45	HNX
3	PFL	Công ty cổ phần Dầu khí Đông Đô	2,300.0	398,200	↔ 0.00	0.13	0.23	HNX
4	PGS	CTCP Kinh doanh Khí hóa lỏng Miền Nam	16,200.0	713,800	↓ -0.61	1.33	1.08	HNX
5	PPS	CTCP Dịch vụ Kỹ thuật Điện lực Dầu khí Việt Nam	11,500.0	456,400	↑ 6.48	1.07	7.28	HNX
6	PPE	CTCP Tư vấn Điện lực Dầu khí Việt Nam	4,700.0	-	↔ 0.00	0.43	2.60	HNX
7	PSI	CTCP Chứng Khoán Dầu khí	3,600.0	23,800	↔ 0.00	0.36	N/A	HNX
8	PVC	Tổng Công ty Dung dịch khoan và Hóa phẩm Dầu khí-CTCP	11,700.0	148,100	↔ 0.00	0.70	1.75	HNX
9	PVE	Tổng Công ty Tư vấn Thiết kế Dầu khí-CTCP	6,700.0	72,800	↔ 0.00	1.17	3.06	HNX
10	PVG	CTCP Kinh doanh khí hóa lỏng Miền Bắc	7,300.0	122,300	↓ -1.35	0.47	5.25	HNX
11	PVI	Công ty Cổ phần PVI	15,000.0	4,300	↔ 0.00	0.64	7.58	HNX
12	PVR	CTCP Kinh doanh Dịch vụ cao cấp Dầu khí Việt Nam	3,700.0	300	↓ -5.13	0.36	1.74	HNX
13	PVS	Tổng CTCP Dịch vụ Kỹ thuật Dầu khí Việt Nam	14,900.0	97,400	↓ -0.67	1.26	3.98	HNX
14	PVX	Tổng CTCP Xây lắp Dầu khí Việt Nam	4,300.0	1,858,100	↓ -2.27	0.19	1.62	HNX
15	GAS	Tổng công ty Khí Việt Nam - CTCP	38,600.0	2,760	↓ -1.03	3.11	12.37	HSX
16	DPM	Tổng công ty Phân bón và Hóa chất Dầu khí-CTCP	34,000.0	91,310	↓ -0.29	2.03	5.49	HSX
17	CNG	Công ty cổ phần CNG Việt Nam	23,400.0	17,120	↓ -2.09	1.07	2.85	HSX
18	GSP	CTCP Vận tải Sản phẩm khí quốc tế	7,300.0	146,690	↑ 1.39	0.63	5.33	HSX
19	PET	Tổng CTCP Dịch vụ Tổng hợp Dầu khí	11,600.0	55,690	↔ 0.00	0.66	2.86	HSX
20	PGD	CTCP Phân phối khí thấp áp Dầu khí Việt Nam	27,600.0	56,350	↑ 0.36	1.35	3.90	HSX
21	PTL	CTCP Đầu tư Hạ tầng và Đô thị Dầu khí	2,600.0	1,020,280	↑ 4.00	0.25	2.02	HSX
22	PVD	Tổng CTCP khoan và dịch vụ khoan Dầu khí	35,000.0	10,950	↔ 0.00	1.18	6.88	HSX
23	PVF	Tổng Công ty Tài Chính Cổ phần Dầu khí Việt Nam	7,300.0	472,670	↔ 0.00	0.64	9.24	HSX
24	PVT	Tổng CTCP vận tải Dầu khí	3,800.0	167,410	↔ 0.00	0.39	34.55	HSX
25	PXI	CTCP Xây dựng công nghiệp & dân dụng dầu khí	3,800.0	18,450	↓ -2.56	0.36	2.53	HSX
26	PXM	CTCP Xây lắp Dầu khí Miền Trung	2,100.0	37,790	↑ 5.00	0.19	1.09	HSX
27	PXS	CTCP Kết cấu Kim loại và Lắp máy Dầu khí	6,900.0	74,810	↓ -1.43	0.52	2.07	HSX
28	PXT	CTCP Xây lắp Đường ống Bể chứa Dầu khí	4,000.0	5,830	↔ 0.00	0.37	2.63	HSX
29	NT2	CTCP Điện lực Dầu khí Nhơn Trạch 2	4,300.0	7,000	↔ 0.00	0.39	4.61	UPCOM
30	POV	CTCP Xăng dầu Dầu khí Vũng Áng	7,700.0	-	↔ 0.00	0.72	0.00	UPCOM
31	PSP	CTCP Cảng dịch vụ Dầu khí Đình Vũ	4,500.0	7,200	↑ 2.27	0.46	13.58	UPCOM
32	PSB	CTCP Đầu tư Dầu khí Sao Mai -Bến Đình	4,400.0	6,400	↑ 10.00	0.39	3.95	UPCOM
32	PTT	CTCP Vận tải Dầu khí Đông Dương	3,800.0	-	↔ 0.00	0.34	N/A	UPCOM

THỐNG KÊ GIAO DỊCH

HSX

5 cổ phiếu giao dịch nhiều nhất

Mã	Tham chiếu	Đóng cửa	± %	Giá trị giao dịch
				(1 triệu VNĐ)
VCB	24,800	25,200	1.61	11,220,519
MBB	12,300	12,300	0.00	10,533,411
VNM	131,000	130,000	-0.76	8,518,390
SSI	14,600	14,500	-0.68	10,214,920
SAM	6,600	6,500	-1.52	8,111,703

5 cổ phiếu tăng nhiều nhất

Mã	Tham chiếu	Đóng cửa	Tăng	± %
SBS	900	1,000	100	11.11
PGI	8,000	8,400	400	5.00
HAP	4,000	4,200	200	5.00
HVX	4,000	4,200	200	5.00
ITD	4,000	4,200	200	5.00

5 cổ phiếu giảm nhiều nhất

Mã	Tham chiếu	Đóng cửa	Giảm	± %
EMC	8,000	7,600	-400	-5.00
NBB	31,000	29,500	-1,500	-4.84
C32	12,500	11,900	-600	-4.80
VST	2,100	2,000	-100	-4.76
PDR	12,600	12,000	-600	-4.76

5 CP được NĐT nước ngoài mua/bán nhiều nhất

Mã	GT mua	Mã	GT bán
	(triệu VNĐ)		(triệu VNĐ)
VCB	4,892	VIC	22,624
MBB	4,492	NTL	2,386
HPG	3,130	PNJ	1,021
MSN	3,106	HVG	1,007
DPM	2,467	KDC	889

HNX

5 cổ phiếu giao dịch nhiều nhất

Mã	Tham chiếu	Đóng cửa	± %	Giá trị giao dịch
				(1 triệu VNĐ)
SHB	5,000	4,900	-2.00	21,632
VND	8,400	8,400	0.00	15,583
SCR	4,600	4,700	2.17	13,423
NVB	6,500	6,500	0.00	12,771
PGS	16,300	16,200	-0.61	12,210

5 cổ phiếu tăng nhiều nhất

Mã	Tham chiếu	Đóng cửa	Tăng	± %
PSG	900	1,000	100	11.11
SDJ	1,400	1,500	100	7.14
D11	10,100	10,800	700	6.93
KHB	2,900	3,100	200	6.90
DBT	17,500	18,700	1,200	6.86

5 cổ phiếu giảm nhiều nhất

Mã	Tham chiếu	Đóng cửa	Giảm	± %
SHN	1,000	900	-100	-10.00
VTS	14,300	13,300	-1,000	-6.99
QNC	5,800	5,400	-400	-6.90
SDG	22,000	20,500	-1,500	-6.82
HAT	22,000	20,500	-1,500	-6.82

5 CP được NĐT nước ngoài mua/bán nhiều nhất

Mã	GT mua	Mã	GT bán
	(triệu VNĐ)		(triệu VNĐ)
VND	830	SHB	5,143
SCR	460	AAA	1,028
SDH	391	VNR	871
PVX	344	VCS	654
PMC	155	SDT	615

KHUYẾN CÁO SỬ DỤNG

Báo cáo này được thực hiện bởi Phòng Phân tích - Công ty cổ phần Chứng khoán Dầu khí. Những thông tin trong báo cáo này được thu thập từ các nguồn đáng tin cậy và đánh giá một cách thận trọng. Tuy nhiên, Công ty cổ phần Chứng khoán Dầu khí không chịu bất kỳ trách nhiệm nào đối với tính chính xác, trung thực, đầy đủ của các thông tin được cung cấp cũng như những tổn thất có thể xảy ra khi sử dụng báo cáo này. Mọi thông tin, quan điểm trong báo cáo này có thể được thay đổi mà không cần báo trước. Báo cáo này được xuất bản với mục đích cung cấp thông tin và hoàn toàn không hàm ý khuyến cáo người đọc mua, bán hay nắm giữ chứng khoán.

Người đọc cần lưu ý: Công ty cổ phần Chứng khoán Dầu khí có thể có những hoạt động hợp tác với các đối tượng được nêu trong báo cáo và có thể có xung đột lợi ích với các nhà đầu tư.

Báo cáo này thuộc bản quyền của Công ty cổ phần Chứng khoán Dầu khí. Mọi hành vi in ấn, sao chép, sửa đổi nội dung mà không được sự cho phép của Công ty cổ phần Chứng khoán Dầu khí đều được coi là sự vi phạm pháp luật.

THÔNG TIN LIÊN HỆ

Phòng Phân tích

E -mail: research@psi.vn

Tel: (84-4) 3934 3888



PSI

CÔNG TY CỔ PHẦN CHỨNG KHOÁN DẦU KHÍ

Trụ sở chính:

18 Lý Thường Kiệt, Quận Hoàn Kiếm, Hà Nội - ĐT: (84-4) 39343888; Fax: (84-4) 39343999

Chi nhánh TP.HCM:

Số 24 – 26 Hồ Tùng Mậu, Quận I, TP.Hồ Chí Minh - ĐT (84-8) 3914 6789; Fax(84-8) 3914 6969

Chi nhánh Vũng Tàu:

Tầng 5, tòa nhà Silver Sea, số 47 Ba Cu, phường 1, TP.Vũng Tàu– ĐT: (84-64) 62545 20 - 22 - 23 -24 - 26; Fax: (84-64) 6254521

Chi nhánh Đà Nẵng:

Tầng 3, tòa nhà số 53 Lê Hồng Phong, Quận Hải Châu, Tp. Đà Nẵng– ĐT: (84-0511)3899338; Fax: (84-0511) 3899339