

**NHẬN ĐỊNH THỊ TRƯỜNG**
**HSX:**
**Nhận định thị trường:**
**Tổng quan thị trường**

	Giá trị	Thay đổi	± %
VN-Index	455.70 ↓	-14.00	-2.98%
KLGD (triệu ck)	97.22 ↑	1.79	1.88%
GTGD (tỷ đồng)	1.575.54 ↓	-83.34	-5.02%
Tổng cung (triệu ck)	151.76 ↓	-112.21	-42.51%
Tổng cầu (triệu ck)	147.00 ↓	-37.97	-20.53%
<b>Giao dịch NN</b>			
KL mua (triệu ck)	5.58 ↑	1.00	21.91%
KL bán (triệu ck)	9.38 ↑	2.45	35.35%
Giá trị mua (tỷ đồng)	159.76 ↑	38.10	31.31%
Giá trị bán (tỷ đồng)	264.99 ↑	83.42	45.94%

Theo Thông Đốc NHNN, nếu các diễn biến tiếp tục diễn ra như chúng ta dự báo và cũng như diễn ra trên thực tế trong giai đoạn hiện nay, thì cuối năm nay lạm phát sẽ ở mức 8,5%. Khi đó, lãi suất huy động trong hệ thống ngân hàng sẽ ở mức khoảng 9-10%.

Dự báo không mấy lạc quan về hoạt động của doanh nghiệp trong nước vẫn tiếp tục được đưa ra. Tại phiên họp sáng 14/5 của Ủy ban Kinh tế, Thứ trưởng Bộ Kế hoạch và Đầu tư Cao Viết Sinh đã công bố số liệu mới nhất về tình hình doanh nghiệp tại báo cáo chính thức của Chính phủ sẽ trình ra Quốc hội tại kỳ họp thứ ba được khai mạc vào ngày 21/5 tới đây. Theo đó, trong 4 tháng đầu năm 2012, cả nước có khoảng 24 nghìn doanh nghiệp thành lập mới với tổng số vốn đăng ký trên 130 nghìn tỷ đồng, giảm 10,5% về số lượng và 14,1% về số vốn đăng ký so với cùng kỳ 2011. Cũng trong 4 tháng, có trên 17,7 nghìn doanh nghiệp làm các thủ tục giải thể và ngừng hoạt động, tăng 9,5% so với cùng kỳ.

Trong những ngày đầu tuần, trên thị trường xuất hiện tin đồn về việc EVN đề xuất tăng giá điện. Tuy nhiên, Phó tổng giám đốc EVN cho biết đây là thông tin không đúng, hiện tại EVN chưa trình phương án tăng giá điện nào cả.

*Thị trường tiếp tục có phiên giảm mạnh thứ hai liên tiếp, thậm chí đã tiến đến vùng hỗ trợ kỹ thuật tiếp theo, đồng thời tín hiệu tiêu cực về mặt xu thế bắt đầu xuất hiện. Cụ thể, VN-Index đã giảm hơn 5% trong 2 phiên, về sát hỗ trợ 450 điểm, HNX-Index cũng sẽ kiểm chứng hỗ trợ 75 điểm trong phiên sắp tới. Một số công cụ thể hiện trend cho thấy tín hiệu tiêu cực (sell signal) như MACD, MA. Diễn biến thị trường và công cụ dòng tiền cũng cho thấy dòng tiền vẫn tiếp tục thoát mạnh khỏi thị trường. Trước sức giảm mạnh của thị trường 2 phiên qua, chỉ số hai sàn cũng đã cắt qua đường EMA (30) thể hiện hỗ trợ xu thế tăng hiện hữu, theo đó nguy cơ phá vỡ mức hỗ trợ tiếp theo cũng trở nên cao hơn. Trong phiên sắp tới, nếu thị trường tiếp tục giảm điểm hoặc phục hồi nhẹ mà thanh khoản giảm dần thì NĐT nên giảm mạnh tỷ lệ cổ phiếu trong danh mục, ưu tiên nắm giữ tiền mặt.*

Công Ty CPCI Dầu khí  
18 Lý Thường Kiệt, Hà Nội  
ĐT: (84-4) 39343888  
Fax: 393439999

## HNX:

## Nhận định thị trường:

## Tổng quan thị trường

	Giá trị	Thay đổi	± %
HNX-Index	76.80	-2.00	-2.54%
KLGD (triệu ck)	78.17	-13.32	-14.56%
GTGD (tỷ đồng)	806.01	-173.10	-17.68%
Tổng cung (triệu ck)	109.07	-24.67	-18.45%
Tổng cầu (triệu ck)	96.20	-3.60	-3.61%
<b>Giao dịch NN</b>			
KL mua (triệu ck)	1.45	-1.24	-46.17%
KL bán (triệu ck)	3.19	0.33	11.57%
Giá trị mua (tỷ đồng)	19.15	-15.87	-45.31%
Giá trị bán (tỷ đồng)	46.21	10.91	30.91%



Đồ thị HNX-Index.

Tín hiệu tiêu cực bắt đầu xuất hiện cả về mặt ngắn hạn lẫn trạng thái xu thế của HNX-Index, cụ thể:

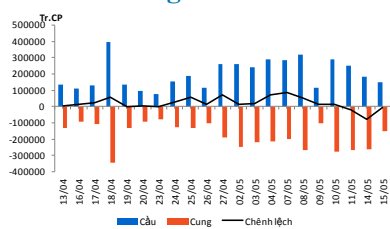
- Mất kênh dao động tăng, HNX-Index phiên hôm nay tiếp tục giảm mạnh qua đường trung bình động EMA (30), đóng vai trò là đường tâm bollinger band (30). Theo đó HNX-Index có chiều hướng tiếp tục giảm về phía đường biên phía dưới, ở mức khoảng 70 – 71 điểm.
- Thanh khoản tiếp tục giảm, công cụ dòng tiền MFI sụt mạnh cho thấy dòng tiền tháo chạy khỏi thị trường.
- Công cụ xu thế MACD, vốn có độ trễ cao so với biến động thị trường thì nay cũng đã bắt đầu phát tín hiệu tiêu cực khi MACD histogram bắt đầu thể hiện giá trị âm
- HNX-Index đã tiến sát tới hỗ trợ 75 điểm, theo tín hiệu từ bollinger band và EMA và dòng tiền thì có thể thấy rằng xác suất mất ngưỡng 75 điểm đang tăng cao

*Mặc dù EVN đã bác bỏ tin đồn thất thiệt về đề xuất tăng giá điện, tuy nhiên phiên hôm nay áp lực bán tháo vẫn mạnh. HNX-Index giảm 5,8% trong 2 phiên qua, các công cụ kỹ thuật thể hiện nhiều yếu tố tiêu cực. Trong phiên sắp tới, nếu chỉ số tiếp tục giảm qua hỗ trợ 75 điểm, hoặc tăng nhẹ nhưng thanh khoản giảm dần thì NĐT nên giảm mạnh tỷ lệ cổ phiếu trong danh mục.*

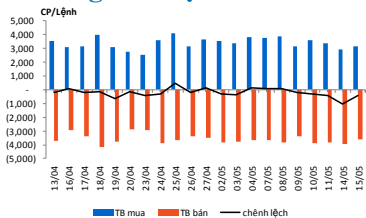
**HSX:**

**Diễn biến thị trường sàn Hồ Chí Minh**

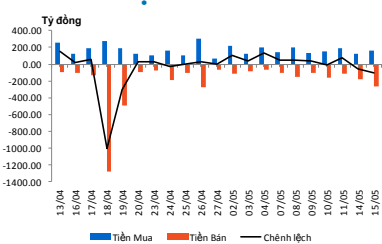
**Cung cầu**



**Trung bình lệnh mua/bán**



**Giao dịch NĐTNN**



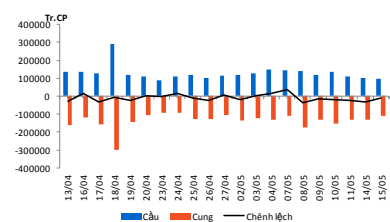
Kết thúc đợt khớp lệnh mở cửa, VN-Index chính thức ghi nhận mức giảm đầu tiên trong ngày, với 6.72 điểm, tương 1.43% xuống 462.97 điểm. Như vậy, ngưỡng hỗ trợ 460 điểm tạm thời được giữ vững. Trong khi đó, HNX-Index vẫn giảm nhẹ. Thanh khoản hai sàn đều thấp. Một số mã chủ chốt như VNM, VCB, CTG, MBB lấy lại mốc tham chiếu, VIC cũng chỉ giảm 0.98%, MSN mất 1.96% trong khi BVH chính thức khớp với mức giá sàn sau 15 phút mở cửa. Điều này giúp cho mức giảm khung đầu giờ được ngăn chặn. Bên mua không hào hứng bắt đáy mạnh, nên lượng giao dịch mới đạt hơn 4.4 triệu đơn vị, trị giá 56.81 tỷ đồng. Thị trường chỉ có 14 mã tăng giá, một mã tăng trần duy nhất là DAG. Trong khi có đến 170 mã giảm.

Phiên giao dịch buổi chiều, chứng khoán tiếp tục bị bán tháo. Kết thúc phiên giao dịch, VN-Index chính thức khép lại tại mức 455.65 điểm, tức giảm 2.99% so với tham chiếu. Giao dịch toàn phiên đạt 97.21 triệu đơn vị, tương đương 1,575.54 tỷ đồng. Những cổ phiếu đầu cơ mặc dù giảm mạnh nhưng lượng mua vào cũng không nhỏ. Điển hình như SAM, IJC, SSI, VNE đều có từ vài triệu đơn vị được chuyển nhượng. Hai cổ phiếu CTG và VCB từng tăng kịch trần ở vài phiên trước đã đồng loạt giảm sàn ở cuối phiên này khi nỗ lực lôi kéo đã không còn tác dụng.

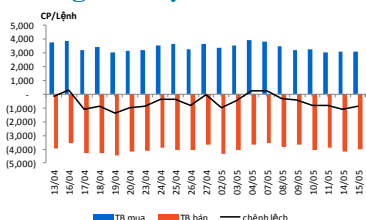
**HNX:**

**Diễn biến thị trường Hà Nội:**

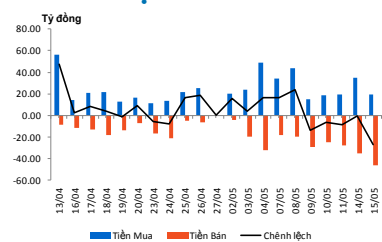
**Cung cầu**



**Trung bình lệnh mua/bán**



**Giao dịch NĐTNN**



Đầu phiên giao dịch, Sàn Hà Nội, đà giảm có phần khiêm tốn với 92 mã, còn lại có 19 mã tăng giá và 287 mã đứng yên. Do vậy, tác động đến chỉ số không lớn, HNX-Index rớt 0.43 điểm, tức 0.55% xuống 78.41 điểm. Giao dịch chỉ đạt 3.11 triệu đơn vị, tương đương 27.58 tỷ đồng. Những cổ phiếu lớn như VND, PVX, HBB, KLS, PVS... nhìn chung đều không giảm mạnh.

Kết thúc phiên giao dịch, Sàn Hà Nội, HNX-index mất 2.03 điểm, tương ứng 2.57% xuống 76.81 điểm. Giao dịch đạt 78 triệu đơn vị, trị giá 806 tỷ đồng, giảm đáng kể so với phiên trước. Một vài mã cổ phiếu còn giữ được giá như PVS, PSG, PVG, PVC, ACB... trong khi hàng trăm mã khác đều trong tình trạng bán tháo. Tổng tại HNX có 37 mã tăng giá vào cuối phiên.

Khối ngoại phiên hôm nay cũng bán ròng mạnh trên HNX. Họ bán ra 2,86 triệu đơn vị, tương đương 41,49 tỷ đồng. Tính trong phiên, họ bán ròng 1,44 triệu đơn vị, tương đương với 23,18 tỷ đồng.

## Diễn biến của cổ phiếu các công ty thuộc PVN

Phiên giao dịch hôm nay, trong 26 cổ phiếu niêm yết trên HOSE và HNX có 2 cổ phiếu tăng giá, 3 cổ phiếu đứng giá và 21 cổ phiếu giảm giá. Cổ phiếu tăng giá nhiều nhất là PVS (tăng 1,09%). Cổ phiếu giảm giá nhiều nhất là PVR (giảm 6,58%). Trung bình, các cổ phiếu thuộc nhóm này giảm 3,5% và tổng khối lượng giao dịch đạt 22,649 triệu đơn vị.

Dưới đây là diễn biến của các mã cổ phiếu thuộc tập đoàn PVN phiên ngày 15/05:

STT	Mã	Tên công ty	Giá đóng cửa (VNĐ)	KLGD (cp)	Tăng/Giảm (%)	P/B *	P/E trailing*	Nơi giao dịch
1	PCG	CTCP Đầu tư và phát triển Gas Đô thị	6,100.0	20,600	↓ -6.15	0.54	16.49	HNX
2	PFL	CTCP Dầu khí Đông Đô	5,800.0	464,500	↓ -6.45	0.34	0.57	HNX
3	PGS	CTCP Kinh doanh Khí hóa lỏng Miền Nam	25,400.0	1,596,200	↑ 0.79	2.08	1.69	HNX
4	PPS	CTCP Dịch vụ Kỹ thuật Điện lực Dầu khí VN	13,500.0	257,700	↓ -4.93	1.25	8.54	HNX
5	PPE	CTCP Tư vấn Điện lực Dầu khí Việt Nam	5,700.0	-	→ 0.00	0.52	3.15	HNX
6	PSI	CTCP Đầu tư và Xây Lắp Dầu khí Sài Gòn	6,000.0	397,200	↓ -3.23	0.59	N/A	HNX
7	PVC	CTCP Chứng Khoán Dầu khí	17,400.0	461,500	→ 0.00	1.04	2.60	HNX
8	PVE	Tổng CTCP Dung dịch khoan và Hóa phẩm Dầu khí	12,900.0	258,500	↓ -3.73	2.26	5.89	HNX
9	PVG	Tổng công ty Tư vấn và Thiết kế Dầu khí	13,900.0	689,100	→ 0.00	0.89	10.00	HNX
10	PVI	CTCP Kinh doanh khí hóa lỏng Miền Bắc	18,300.0	55,720	↓ -3.17	0.78	9.24	HNX
11	PVR	Tổng CTCP Bảo hiểm Dầu khí	7,100.0	16,200	↓ -6.58	0.68	3.33	HNX
12	PVS	CTCP Kinh doanh Dịch vụ cao cấp Dầu khí VN	18,500.0	3,433,364	↑ 1.09	1.56	4.95	HNX
13	PVX	Tổng CTCP Dịch vụ Kỹ thuật Dầu khí	10,200.0	5,475,836	↓ -1.92	0.45	3.83	HNX
14	DPM	Tổng CTCP Xây lắp Dầu khí VN	36,100.0	1,448,580	↓ -2.43	2.16	5.83	HSX
15	CNG	Tổng công ty Phân bón và Hóa chất Dầu khí	27,500.0	161,000	↓ -4.51	1.26	3.35	HSX
16	GSP	CTCP Vận tải Sản phẩm khí quốc tế	9,800.0	68,490	↓ -4.85	0.84	7.15	HSX
17	PET	Tổng CTCP Dịch vụ Tổng hợp Dầu khí	13,300.0	874,300	↓ -4.32	0.76	3.28	HSX
18	PGD	CTCP Phân phối khí thấp áp Dầu khí VN	34,000.0	17,970	↓ -4.76	1.66	4.80	HSX
19	PTL	CTCP Đầu tư Hạ tầng và Đô thị Dầu khí	6,500.0	652,860	↓ -4.41	0.63	5.04	HSX
20	PVD	Tổng CTCP khoan và dịch vụ khoan Dầu khí	38,200.0	1,054,760	↓ -4.98	1.29	7.50	HSX
21	PVF	Tổng CTCP Tài chính Dầu khí	14,200.0	1,733,290	↓ -4.70	1.25	17.97	HSX
22	PVT	Tổng CTCP vận tải Dầu khí	6,100.0	2,255,720	↓ -4.69	0.62	55.45	HSX
23	PXI	CTCP Xây dựng công nghiệp & dân dụng dầu khí	7,500.0	400,990	↓ -3.85	0.72	5.00	HSX
24	PXM	CTCP Xây lắp Dầu khí Miền Trung	6,800.0	236,720	↓ -4.23	0.62	3.54	HSX
25	PXS	CTCP Kết cấu Kim loại và Lắp máy Dầu khí	11,700.0	500,790	↓ -4.88	0.88	3.51	HSX
26	PXT	CTCP Xây lắp Đường ống Bể chứa Dầu khí	6,900.0	117,810	↓ -4.17	0.63	4.54	HSX
27	NT2	CTCP Điện lực Dầu khí Nhơn Trạch 2	4,300.0	7,000	→ 0.00	0.39	4.61	UPCOM
28	POV	CTCP Xăng dầu Dầu khí Vũng Áng	7,700.0	-	→ 0.00	0.72	0.00	UPCOM
29	PSP	CTCP cảng dịch vụ dầu khí Đình Vũ	4,500.0	7,200	↑ 2.27	0.46	13.58	UPCOM
30	PSB	CTCP Đầu tư Sao Mai -Bến Đình	4,400.0	6,400	↑ 10.00	0.39	3.95	UPCOM
31	PTT	CTCP Vận tải Dầu khí Đông Dương	3,800.0	-	→ 0.00	0.34	N/A	UPCOM

## THỐNG KÊ GIAO DỊCH

## HSX

## 5 cổ phiếu giao dịch nhiều nhất

Mã	Tham chiếu	Đóng cửa	± %	Giá trị giao dịch (1 triệu VND)
EB	18,200	18,100	-0.55	66,207,800
SSI	22,500	22,000	-2.22	70,633,801
VCB	37,000	35,200	-4.86	56,033,576
DPM	37,000	36,100	-2.43	52,614,871
ASM	20,900	19,900	-4.78	50,943,043

## HNX

## 5 cổ phiếu giao dịch nhiều nhất

Mã	Tham chiếu	Đóng cửa	± %	Giá trị giao dịch (1 triệu VND)
PVS	18,300	18,500	1.09	63,356
PVX	10,400	10,200	-1.92	56,301
KLS	11,700	11,200	-4.27	51,952
VND	12,300	12,000	-2.44	47,754
SCR	13,900	13,000	-6.47	46,608

## 5 cổ phiếu tăng nhiều nhất

Mã	Tham chiếu	Đóng cửa	Tăng	± %
VSG	2,000	2,100	100	5.00
MAFPF1	4,100	4,300	200	4.88
IDI	12,400	13,000	600	4.84
GDT	17,600	18,400	800	4.55
VFG	35,900	37,500	1,600	4.46

## 5 cổ phiếu tăng nhiều nhất

Mã	Tham chiếu	Đóng cửa	Tăng	± %
BSC	7,200	7,700	500	6.94
CAN	29,000	31,000	2,000	6.90
CMS	13,300	14,200	900	6.77
HCC	12,100	12,900	800	6.61
LHC	24,200	25,800	1,600	6.61

## 5 cổ phiếu giảm nhiều nhất

Mã	Tham chiếu	Đóng cửa	Giảm	± %
CAD	800	700	-100	-12.50
CLW	11,400	10,800	-600	-5.26
CMV	20,000	19,000	-1,000	-5.00
TDH	20,000	19,000	-1,000	-5.00
TTF	10,000	9,500	-500	-5.00

## 5 cổ phiếu giảm nhiều nhất

Mã	Tham chiếu	Đóng cửa	Giảm	± %
HVT	10,000	9,300	-700	-7.00
FLC	20,000	18,600	-1,400	-7.00
THT	14,300	13,300	-1,000	-6.99
LAS	31,500	29,300	-2,200	-6.98
NTP	48,700	45,300	-3,400	-6.98

## 5 CP được NĐT nước ngoài mua/bán nhiều nhất

Mã	GT mua (triệu VND)	Mã	GT bán (triệu VND)
PNJ	23,341	DPM	31,876
VNM	18,513	PVD	30,878
DPM	13,560	VCB	28,487
STB	12,212	STB	20,351
PVD	10,896	VNM	18,782

## 5 CP được NĐT nước ngoài mua/bán nhiều nhất

Mã	GT mua (triệu VND)	Mã	GT bán (triệu VND)
PVS	4,887	PVS	14,250
PGS	4,515	KLS	7,354
VND	2,414	PGS	7,286
PVX	1,821	VCG	4,802
VCG	1,334	PVX	3,088

# KHUYẾN CÁO SỬ DỤNG

Báo cáo này được thực hiện bởi Ban Phân tích - Công ty cổ phần Chứng khoán Dầu khí. Những thông tin trong báo cáo này được thu thập từ các nguồn đáng tin cậy và đánh giá một cách thận trọng. Tuy nhiên, Công ty cổ phần Chứng khoán Dầu khí không chịu bất kỳ trách nhiệm nào đối với tính chính xác, trung thực, đầy đủ của các thông tin được cung cấp cũng như những tổn thất có thể xảy ra khi sử dụng báo cáo này. Mọi thông tin, quan điểm trong báo cáo này có thể được thay đổi mà không cần báo trước. Báo cáo này được xuất bản với mục đích cung cấp thông tin và hoàn toàn không hàm ý khuyến cáo người đọc mua, bán hay nắm giữ chứng khoán.

Người đọc cần lưu ý: Công ty cổ phần Chứng khoán Dầu khí có thể có những hoạt động hợp tác với các đối tượng được nêu trong báo cáo và có thể có xung đột lợi ích với các nhà đầu tư.

Báo cáo này thuộc bản quyền của Công ty cổ phần Chứng khoán Dầu khí. Mọi hành vi in ấn, sao chép, sửa đổi nội dung mà không được sự cho phép của Công ty cổ phần Chứng khoán Dầu khí đều được coi là sự vi phạm pháp luật.

## THÔNG TIN LIÊN HỆ

### Ban Phân tích

E -mail: [research@psi.vn](mailto:research@psi.vn)

Tel: (84-4) 3934 3888

## CHỨNG KHOÁN DẦU KHÍ



*Trụ sở chính:*

**18 Lý Thường Kiệt, Quận Hoàn Kiếm, Hà Nội - ĐT: (84-4) 39343888; Fax: (84-4) 39343999**

*Chi nhánh Hải Phòng*

**Số 5, Hồ Xuân Hương, quận Hồng Bàng, Hải Phòng**

*Chi nhánh TP.HCM:*

**Số 24 – 26 Hồ Tùng Mậu, Quận I, TP.Hồ Chí Minh - ĐT (84-8) 3914 6789; Fax (84-8) 3914 6969**

*Chi nhánh Vũng Tàu:*

**Phòng 112, Tòa nhà Petro Tower, số 08 Hoàng Diệu, TP.Vũng Tàu – ĐT: (84-64) 62545 20 - 22 - 23 -24 - 26; Fax: (84-64) 6254521**

*Chi nhánh Đà Nẵng:*

**Số 55-56 Đường Nguyễn Văn Linh, Quận Hải Châu, Thành phố Đà Nẵng – ĐT: (84-0511) 3899338; Fax: (84-0511) 3899339**