

NHẬN ĐỊNH THỊ TRƯỜNG

HSX:

Nhận định thị trường:

Tổng quan thị trường

	Giá trị	Thay đổi	± %
VN-Index	488.10	↑ 1.80	0.37%
KLGD (triệu ck)	133.18	↑ 32.63	32.45%
GTGD (tỷ đồng)	2.220.38	↑ 416.21	23.07%
Tổng cung (triệu ck)	269.43	↑ 70.38	35.36%
Tổng cầu (triệu ck)	320.00	↑ 37.13	13.12%
Giao dịch NN			
KL mua (triệu ck)	8.60	↑ 2.97	52.85%
KL bán (triệu ck)	5.63	↑ 1.57	38.54%
Giá trị mua (tỷ đồng)	203.99	↑ 60.39	42.05%
Giá trị bán (tỷ đồng)	154.85	↑ 54.24	53.91%

Ủy ban Chứng khoán Nhà nước (UBCK) vừa công bố để lấy ý kiến thành viên dự thảo Thông tư hướng dẫn hoạt động đầu tư chứng khoán của NĐT nước ngoài trên TTCK Việt Nam, thay thế Quyết định 121/2008/QĐ-BTC. Nội dung của dự thảo Thông tư có hai thay đổi lớn so với quy định hiện hành, đó là thủ tục hành chính tham gia TTCK Việt Nam đối với NĐT nước ngoài được đơn giản hóa đáng kể và khái niệm NĐT nước ngoài mở rộng hơn. Bước cải cách này nhằm tạo thuận lợi cho NĐT nước ngoài khi muốn đầu tư vào TTCK Việt Nam.

Vụ trưởng Vụ Phát triển thị trường, UBCKNN cho biết: Trong tuần vừa rồi, UBCKNN, TTLKCK và các thành viên thị trường đã tổ chức cuộc họp về triển khai T+3. Buổi họp đã thống nhất dành thời gian nhất định để các ngân hàng lưu ký nước ngoài điều chỉnh phần mềm của hệ thống, quy trình và báo cáo trên hệ thống toàn cầu trước khi chính thức áp dụng. UBCKNN dự kiến thời điểm có thể thực hiện là từ 1/9/2012, chu kỳ thanh toán sẽ được rút ngắn từ 15h chiều ngày T+3 xuống 9h sáng ngày T+3. Việc rút ngắn chu kỳ thanh toán T+ hiện tại vẫn đang nhận được nhiều ý kiến ủng hộ của giới đầu tư trong nước.

Giá dầu thô thế giới giảm mạnh trong tuần qua, hiện tại giá nhập khẩu xăng dầu đã giảm. Theo thông tin từ các doanh nghiệp (DN) nhập khẩu xăng dầu đầu mỗi, hiện DN lãi 500-600 đồng/lít với xăng A92, do giá xăng dầu thế giới giảm.

Như chúng tôi phân tích trong bản tin trước, chỉ số thoái lui vào cuối phiên hôm nay đã cho thấy khả năng xuất hiện đợt đi ngang hoặc điều chỉnh của chỉ số hai sàn và có khả năng cao là một đợt sóng kiểm chứng lại (retest) ngưỡng kháng cự vừa bị phá vỡ. Về mặt kỹ thuật, trong những phiên sắp tới nếu VN-index giữ vững được ngưỡng 480 điểm, còn HNX-Index duy trì cao hơn mức 80 điểm đồng thời thanh khoản thị trường không bị sụt giảm quá mạnh thì tiềm năng tăng giá trong ngắn vẫn khá lớn. Những thông tin gần đây chủ yếu xoay quanh chính sách tiền tệ, lãi suất, thuế... với mục tiêu hỗ trợ doanh nghiệp vượt khó khăn, trực tiếp hoặc gián tiếp hỗ trợ thị trường chứng khoán và đang có tác động tương đối tích cực tới tâm lý thị trường trong ngắn hạn. Khối ngoại cũng tiếp tục quay trở lại trạng thái mua ròng đều đặn trên hai sàn, tạo sức cầu hỗ trợ đáng kể trên nhóm cổ phiếu bluechips. Theo đó, nếu không có yếu tố tiêu cực đột biến tác động tới thị trường, NĐT nên tiếp tục tận dụng những phiên điều chỉnh giảm để gia tăng tỷ lệ cổ phiếu trong danh mục, và nên ưu tiên các mã cổ phiếu có KQKD quý I/2012 tốt, có thanh khoản cao và ổn định.

Công Ty CPCI Dầu khí
18 Lý Thường Kiệt, Hà Nội
ĐT: (84-4) 39343888
Fax: 393439999

HNX:

Nhận định thị trường:

Tổng quan thị trường

	Giá trị	Thay đổi	± %
HNX-Index	83.60	↓ -0.20	-0.24%
KLGD (triệu ck)	123.41	↑ 24.02	24.17%
GTGD (tỷ đồng)	1,437.01	↑ 331.86	30.03%
Tổng cung (triệu ck)	174.76	↑ 63.57	57.17%
Tổng cầu (triệu ck)	138.28	↓ -7.18	-4.94%
Giao dịch NN			
KL mua (triệu ck)	2.81	↓ -0.64	-18.54%
KL bán (triệu ck)	1.22	↓ -0.38	-23.63%
Giá trị mua (tỷ đồng)	43.41	↑ 8.87	25.68%
Giá trị bán (tỷ đồng)	19.55	↑ 1.18	6.43%



Đồ thị HNX-Index.

Trạng thái kỹ thuật của HNX-Index chưa có dấu hiệu gì tiêu cực trong phiên điều chỉnh nhẹ ngày hôm nay. Tuy nhiên, trên sàn có dấu hiệu cơ cấu lại của dòng tiền ngắn hạn tham gia thị trường khi BCTC quý 1 của các DNNY đã được công bố tương đối nhiều, bên cạnh đó cũng hé lộ nhiều trường hợp có độ rủi ro cao như VSP (ngừng niêm yết từ 1/6); SHN; THV v.v....

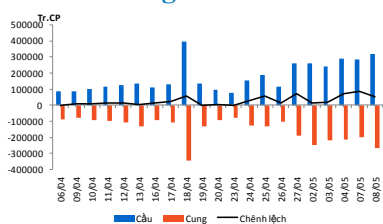
Hiện tại, HNX-Index đang trong khoảng dao động kiểm chứng lại hỗ trợ 80 điểm mới được thiết lập, và nếu thanh khoản duy trì được mức từ 90 triệu đơn vị cổ phiếu/ phiên trở lên thì chưa có tín hiệu tiêu cực. Trong kịch bản này, khả năng tăng giá trong ngắn hạn sẽ vẫn chiếm xác suất xảy ra cao sau khi đợt điều chỉnh kết thúc.

Trong những phiên sắp tới, nếu chỉ số giữ vững ngưỡng 80 điểm, đồng thời thanh khoản thị trường duy trì được mức từ 90 triệu đơn vị trở lên thì khả năng cao đây chỉ là một đợt điều chỉnh retest ngưỡng 80 điểm. Trong trường hợp này, NĐT nên tận dụng cơ hội giải ngân tham gia vào thị trường, nhưng ưu tiên các mã cổ phiếu tốt về mặt cơ bản, thanh khoản bình quân ở mức cao và ổn định.

HSX:

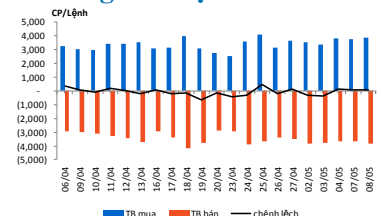
Diễn biến thị trường sàn Hồ Chí Minh

Cung cầu



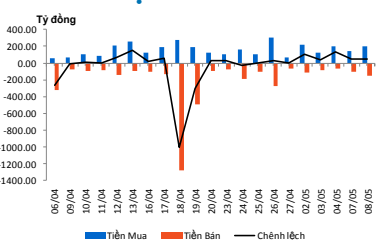
Thị trường sáng nay tiếp tục mở cửa trong sắc xanh, tuy nhiên, giao dịch có phần giãng co tại mốc này. Dòng tiền đầu cơ tiếp tục được tung vào các mã cổ phiếu nóng thời gian gần đây như NVT, KMR, PVT, VNE, CSM, HQC... Sau 15 phút, VN-Index tăng 2.29 điểm, tức 0.47% đạt 488.6 điểm. Giao dịch đạt khoảng 5.88 triệu đơn vị, trị giá hơn 96 tỷ đồng.

Trung bình lệnh mua/bán



Tuy nhiên, chỉ số VN-index vẫn chịu sự tác động mạnh bởi nhóm cổ phiếu chủ chốt. BVH, MSN, SSI, REE, FPT, VND, KLS, PVX, SCR, PVS, VCG... cùng lúc giảm giá đã tác động nhiều tiêu cực đến chỉ số. Do vậy, dù có đến 177 mã tăng giá, 96 mã tăng trần như VN-Index cũng chỉ nhích nhẹ 1.76 điểm vào cuối buổi chiều, tức 0.36% xuống 488.07 điểm. Thanh khoản thị trường tiếp tục ghi nhận đỉnh cao mới khi HOSE có 133 triệu đơn vị chuyển nhượng, tương ứng 2,220.8 tỷ đồng

Giao dịch NĐTNN

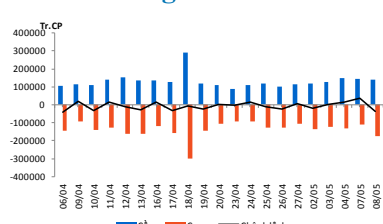


Nhà đầu tư ngoại cũng ra sức mua vào. Khối lượng của họ tại HOSE tăng mạnh, với 7.77 triệu đơn vị, trong đó MBB đã chiếm hơn 1.7 triệu đơn vị, tiếp sau là HAG, VSH, HPG, REE, STB, DPM. Tính trong phiên, NĐT NN mua ròng 2,97 triệu đơn vị, tương đương với giá trị mua ròng 49.1 tỷ đồng.

HNX:

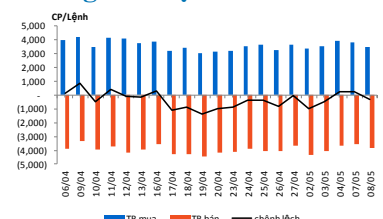
Diễn biến thị trường Hà Nội:

Cung cầu



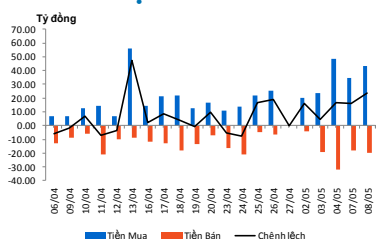
Mở đầu phiên giao dịch, chỉ số tăng đến 1.28 điểm, tương đương 1.53% lên 85.07 điểm, có lúc HNX-Index còn vượt khá xa mốc này, nhà đầu tư thay nhau đua trần đối với các mã BCC, CMI, PGS, BVG, MAC, PGT, ORS.... Thanh khoản đạt hơn 10 triệu đơn vị, tương đương 116 tỷ đồng.

Trung bình lệnh mua/bán



Sang giao dịch buổi chiều, thị trường đột ngột bị bán mạnh ở hầu khắp các mã chứng khoán, thanh khoản tăng cao trên 3,000 tỷ đồng chỉ sau 45 phút buổi chiều. Các chỉ số thu hẹp mức tăng, thậm chí HNX-index quay đầu giảm. HNX-Index quay đầu giảm 0.21 điểm, tương ứng 0.25% xuống 83.58 điểm. Giao dịch tăng vọt lên gần 105 triệu đơn vị, trị giá 1,207 tỷ đồng.

Giao dịch NĐTNN



Nhà đầu tư nước ngoài mua vào 1.466.600 cổ phiếu và bán ra 707.100 cổ phiếu trên HNX. Trong đó, họ mua vào nhiều nhất là VND với 355.000 cổ phiếu và bán ra mạnh nhất là PVX với 300.000 cổ phiếu.

Kết thúc phiên, Sàn Hà Nội cũng có đến 182 mã tăng, với 81 mã tăng trần thì HNX-Index vẫn giảm 0.15 điểm, tương ứng 0.18% xuống 83.64 điểm

NĐTNN mua mạnh các mã PGS, HBB, SHS, EID, VND, PVX... với tổng khối lượng gần 2.8 triệu đơn vị, tương đương 43 tỷ đồng.

Diễn biến của cổ phiếu các công ty thuộc PVN

Phiên giao dịch hôm nay, trong 26 cổ phiếu niêm yết trên HOSE và HNX có 18 cổ phiếu tăng giá, 1 cổ phiếu đứng giá và 7 cổ phiếu giảm giá. Cổ phiếu tăng giá nhiều nhất là PCG (tăng 6,78%). Cổ phiếu giảm giá nhiều nhất là PVE (giảm 6,99%). Trung bình, các cổ phiếu thuộc nhóm này tăng 1,90% và tổng khối lượng giao dịch đạt 29,36 triệu đơn vị.

Dưới đây là diễn biến của các mã cổ phiếu thuộc tập đoàn PVN phiên ngày 08/05:

STT	Mã	Tên công ty	Giá đóng cửa (VNĐ)	KLGD (cp)	Tăng/Giảm (%)	P/B *	P/E trailing*	Nơi giao dịch
1	PCG	CTCP Đầu tư và phát triển Gas Đô thị	6,300	17,000	↑ 6.78	0.55	17.03	HNX
2	PFL	CTCP Dầu khí Đông Đô	7,200	1,135,900	↑ 2.86	0.42	0.71	HNX
3	PGS	CTCP Kinh doanh Khí hóa lỏng Miền Nam	28,300	3,773,200	↑ 2.54	2.32	1.88	HNX
4	PPS	CTCP Dịch vụ Kỹ thuật Điện lực Dầu khí VN	16,400	340,200	↓ -4.65	1.52	10.38	HNX
5	PPE	CTCP Tư vấn Điện lực Dầu khí Việt Nam	5,800	12,000	→ 0.00	0.53	3.20	HNX
6	PSG	CTCP Đầu tư và Xây Lắp Dầu khí Sài Gòn	5,100	2,494,900	↑ 6.25	0.50	N/A	HNX
7	PSI	CTCP Chứng Khoán Dầu khí	7,000	528,000	↓ -4.11	0.42	1.05	HNX
8	PVC	Tổng CTCP Dung dịch khoan và Hóa phẩm Dầu khí	20,300	1,552,130	↑ 4.64	3.56	9.27	HNX
9	PVE	Tổng công ty Tư vấn và Thiết kế Dầu khí	13,300	451,950	↓ -6.99	0.85	9.57	HNX
10	PVG	CTCP Kinh doanh khí hóa lỏng Miền Bắc	15,800	2,072,810	↑ 0.64	0.68	7.98	HNX
11	PVI	Tổng CTCP Bảo hiểm Dầu khí	22,100	107,106	↑ 1.84	2.12	10.38	HNX
12	PVR	CTCP Kinh doanh Dịch vụ cao cấp Dầu khí VN	7,900	70,200	↑ 6.76	0.67	2.11	HNX
13	PVS	Tổng CTCP Dịch vụ Kỹ thuật Dầu khí	20,000	2,842,100	↓ -0.50	0.88	7.52	HNX
14	PVX	Tổng CTCP Xây lắp Dầu khí VN	11,500	5,614,316	↓ -3.36	0.69	1.86	HNX
15	DPM	Tổng công ty Phân bón và Hóa chất Dầu khí	40,800	1,543,250	↑ 3.82	1.87	4.96	HSX
16	GSP	CTCP Vận tải Sản phẩm khí quốc tế	11,900	302,480	↑ 4.39	1.02	8.69	HSX
17	PET	Tổng CTCP Dịch vụ Tổng hợp Dầu khí	15,300	898,490	↓ -0.65	0.87	3.77	HSX
18	PGD	CTCP Phân phối khí thấp áp Dầu khí VN	37,400	52,970	↑ 1.08	1.83	5.28	HSX
19	PTL	CTCP Đầu tư Hạ tầng và Đô thị Dầu khí	6,900	194,290	↑ 4.55	0.67	5.35	HSX
20	PVD	Tổng CTCP khoan và dịch vụ khoan Dầu khí	45,000	431,070	↑ 2.74	1.52	8.84	HSX
21	PVF	Tổng CTCP Tài chính Dầu khí	16,000	1,683,900	↓ -0.62	1.40	20.25	HSX
22	PVT	Tổng CTCP vận tải Dầu khí	6,100	484,170	↑ 3.39	0.62	55.45	HSX
23	PXI	CTCP Xây dựng công nghiệp & dân dụng dầu khí	9,200	580,640	↑ 4.55	0.88	6.13	HSX
24	PXM	CTCP Xây lắp Dầu khí Miền Trung	8,400	646,470	↑ 5.00	0.76	4.38	HSX
25	PXS	CTCP Kết cấu Kim loại và Lắp máy Dầu khí	13,600	1,286,080	↑ 4.62	1.03	4.08	HSX
26	PXT	CTCP Xây lắp Đường ống Bể chứa Dầu khí	8,200	253,220	↑ 3.80	0.75	5.39	HSX
27	NT2	CTCP Điện lực Dầu khí Nhơn Trạch 2	4,300	7,000	→ 0.00	0.39	4.61	UPCOM
28	POV	CTCP Xăng dầu Dầu khí Vũng Áng	7,700	-	→ 0.00	0.72	0.00	UPCOM
29	PSP	CTCP cảng dịch vụ dầu khí Đình Vũ	4,500	7,200	↑ 2.27	0.46	13.58	UPCOM
30	PSB	CTCP Đầu tư Sao Mai -Bến Đình	4,400	6,400	↑ 10.00	0.39	3.95	UPCOM
31	PTT	CTCP Vận tải Dầu khí Đông Dương	3,800	-	→ 0.00	0.34	N/A	UPCOM

THỐNG KÊ GIAO DỊCH

HSX

5 cổ phiếu giao dịch nhiều nhất

Mã	Tham chiếu	Đóng cửa	± %	Giá trị giao dịch (1 triệu VND)
MBB	15,000	15,700	4.67	120,275,385
DRC	49,500	49,500	0.00	68,536,414
SSI	24,500	24,400	-0.41	68,102,788
HAG	28,400	29,800	4.93	69,827,291
DPM	39,300	40,800	3.82	62,701,024

HNX

5 cổ phiếu giao dịch nhiều nhất

Mã	Tham chiếu	Đóng cửa	± %	Giá trị giao dịch (1 triệu VND)
PGS	27,600	28,300	2.54	110,623
VND	14,300	13,600	-4.90	87,696
SHB	11,300	11,300	0.00	70,540
HBB	6,600	6,700	1.52	69,652
SCR	16,800	15,800	-5.95	67,649

5 cổ phiếu tăng nhiều nhất

Mã	Tham chiếu	Đóng cửa	Tăng	± %
VSG	1,500	1,600	100	6.67
VOS	4,000	4,200	200	5.00
BSI	8,000	8,400	400	5.00
PXM	8,000	8,400	400	5.00
BRC	16,000	16,800	800	5.00

5 cổ phiếu tăng nhiều nhất

Mã	Tham chiếu	Đóng cửa	Tăng	± %
CCM	12,900	13,800	900	6.98
PCT	4,300	4,600	300	6.98
VDL	37,300	39,900	2,600	6.97
ASA	15,800	16,900	1,100	6.96
CMI	7,200	7,700	500	6.94

5 cổ phiếu giảm nhiều nhất

Mã	Tham chiếu	Đóng cửa	Giảm	± %
VKP	1,000	900	-100	-10.00
KTB	14,000	13,300	-700	-5.00
KSA	22,200	21,100	-1,100	-4.95
PTC	18,200	17,300	-900	-4.95
UIC	14,200	13,500	-700	-4.93

5 cổ phiếu giảm nhiều nhất

Mã	Tham chiếu	Đóng cửa	Giảm	± %
VIE	10,000	9,300	-700	-7.00
PVE	14,300	13,300	-1,000	-6.99
HAD	30,300	28,200	-2,100	-6.93
BKC	19,000	17,700	-1,300	-6.84
BED	11,700	10,900	-800	-6.84

5 CP được NĐT nước ngoài mua/bán nhiều nhất

Mã	GT mua (triệu VND)	Mã	GT bán (triệu VND)
MBB	27,275	STB	19,399
HAG	24,184	DPM	16,932
STB	17,810	DRC	14,613
DPM	16,258	MBB	11,500
HPG	12,804	VNM	11,228

5 CP được NĐT nước ngoài mua/bán nhiều nhất

Mã	GT mua (triệu VND)	Mã	GT bán (triệu VND)
PGS	19,827	PGS	4,278
HBB	4,325	PVS	1,797
SHS	2,547	ACB	1,405
VND	2,136	AAA	1,028
PLC	2,134	VCS	1,018

KHUYẾN CÁO SỬ DỤNG

Báo cáo này được thực hiện bởi Ban Phân tích - Công ty cổ phần Chứng khoán Dầu khí. Những thông tin trong báo cáo này được thu thập từ các nguồn đáng tin cậy và đánh giá một cách thận trọng. Tuy nhiên, Công ty cổ phần Chứng khoán Dầu khí không chịu bất kỳ trách nhiệm nào đối với tính chính xác, trung thực, đầy đủ của các thông tin được cung cấp cũng như những tổn thất có thể xảy ra khi sử dụng báo cáo này. Mọi thông tin, quan điểm trong báo cáo này có thể được thay đổi mà không cần báo trước. Báo cáo này được xuất bản với mục đích cung cấp thông tin và hoàn toàn không hàm ý khuyến cáo người đọc mua, bán hay nắm giữ chứng khoán.

Người đọc cần lưu ý: Công ty cổ phần Chứng khoán Dầu khí có thể có những hoạt động hợp tác với các đối tượng được nêu trong báo cáo và có thể có xung đột lợi ích với các nhà đầu tư.

Báo cáo này thuộc bản quyền của Công ty cổ phần Chứng khoán Dầu khí. Mọi hành vi in ấn, sao chép, sửa đổi nội dung mà không được sự cho phép của Công ty cổ phần Chứng khoán Dầu khí đều được coi là sự vi phạm pháp luật.

THÔNG TIN LIÊN HỆ

Ban Phân tích

E -mail: research@psi.vn

Tel: (84-4) 3934 3888

CHỨNG KHOÁN DẦU KHÍ



PSI

Trụ sở chính:

18 Lý Thường Kiệt, Quận Hoàn Kiếm, Hà Nội - ĐT: (84-4) 39343888; Fax: (84-4) 39343999

Chi nhánh Hải Phòng

Số 5, Hồ Xuân Hương, quận Hồng Bàng, Hải Phòng

Chi nhánh TP.HCM:

Số 24 – 26 Hồ Tùng Mậu, Quận I, TP.Hồ Chí Minh - ĐT (84-8) 3914 6789; Fax (84-8) 3914 6969

Chi nhánh Vũng Tàu:

Phòng 112, Tòa nhà Petro Tower, số 08 Hoàng Diệu, TP.Vũng Tàu – ĐT: (84-64) 62545 20 - 22 - 23 -24 - 26; Fax: (84-64) 6254521

Chi nhánh Đà Nẵng:

Số 55-56 Đường Nguyễn Văn Linh, Quận Hải Châu, Thành phố Đà Nẵng – ĐT: (84-0511) 3899338; Fax: (84-0511) 3899339