

NHẬN ĐỊNH THỊ TRƯỜNG

HSX:

Tổng quan thị trường

	Giá trị	Thay đổi	± %
VN-Index	457.21 ↑	17.61	4.01%
KL.GD (triệu ck)	103.34 ↑	21.63	26.48%
GTGD (tỷ đồng)	1.981.74 ↑	737.46	59.27%
Tổng cung (triệu ck)	66.16 ↓	-52.85	-44.41%
Tổng cầu (triệu ck)	113.06 ↓	-39.69	-25.98%
Giao dịch NN			
KL mua (triệu ck)	5.72 ↓	-1.84	-24.31%
KL bán (triệu ck)	19.44 ↑	14.53	295.84%
Giá trị mua (tỷ đồng)	173.23 ↑	17.04	10.91%
Giá trị bán (tỷ đồng)	542.59 ↑	431.22	387.17%

Nhận định thị trường:

Theo THX, theo báo cáo công tác chính phủ trước thềm diễn ra phiên họp Đại hội đại biểu nhân dân toàn quốc (Quốc hội) ngày 5/3, Trung Quốc đã đặt mục tiêu tăng trưởng của nước này ở mức 7,5% trong năm 2012, thấp hơn mức 8% của năm 2011.

NHTMCP Ngoại thương Việt Nam (VCB) vừa thông báo mời cổ đông dự họp ĐHCĐ thường niên vào 2/4. Theo đại diện VCB, tại ĐHCĐ, HĐQT sẽ báo cáo và xin ý kiến cổ đông thông qua báo cáo hoạt động kinh doanh năm 2011 và kế hoạch kinh doanh năm 2012. Một nội dung quan trọng nhất là sẽ thông qua tờ trình về chủ trương thành lập 3 công ty con; tờ trình về việc niêm yết số cổ phần sở hữu nhà nước tại Vietcombank và báo cáo công tác chi trả cổ tức năm 2010 bằng cổ phiếu và việc chào bán cổ phần riêng lẻ cho cổ đông nước ngoài Mizuho Corporate Bank trong năm 2011.

FTSE đã công bố điều chỉnh chỉ số FTSE Việt Nam với việc tham gia của STB, VSH và MBB, còn QCG và ELC bị loại khỏi rổ chỉ số.

Duong Dao
Analysis

18 Lý Thường Kiệt, Hà Nội
ĐT: (84-4) 39343888 Fax: 393439999

Phiên hôm nay, chỉ số hai sàn đã break out mạnh khỏi ngưỡng kháng cự 440 điểm với VN-index và 72 điểm với HNX_Index. Đây là một tín hiệu tích cực về mặt xu hướng, đồng thời cho thấy khả năng tiếp tục tăng giá chiếm xác suất xảy ra cao khi ngưỡng trên lần lượt trở thành hỗ trợ ngắn hạn với chỉ số hai sàn. Nhà đầu tư có thể tham gia một phần tiền vào thị trường, đặc biệt trong trường hợp thị trường xuất hiện phiên điều chỉnh nhẹ retest lại các ngưỡng hỗ trợ mới. Mặc dù vậy, để giảm thiểu rủi ro danh mục khi dòng tiền có sự phân hóa mạnh, nhà đầu tư ngắn hạn nên ưu tiên giải ngân với các mã cổ phiếu hiện đang có sức mua mạnh, thanh khoản cao, mà trong đó có thể quan tâm tới một số mã trong danh mục tính VN30, hoặc nhóm cổ phiếu ngân hàng.

HNX:

Nhận định thị trường:

Tổng quan thị trường

	Giá trị	Thay đổi	± %
HNX-Index	75.78 ↑	4.06	5.66%
KL.GD (triệu ck)	40.05 ↓	-33.79	-45.76%
GTGD (tỷ đồng)	479.34 ↓	-224.95	-31.94%
Tổng cung (triệu ck)	33.97 ↓	-45.51	-57.26%
Tổng cầu (triệu ck)	123.46 ↓	-5.67	-4.39%
Giao dịch NN			
KL mua (triệu ck)	0.62 ↓	-0.42	-40.23%
KL bán (triệu ck)	1.87 ↑	0.56	42.48%
Giá trị mua (tỷ đồng)	8.12 ↓	-4.11	-33.59%
Giá trị bán (tỷ đồng)	27.48 ↑	12.19	79.71%



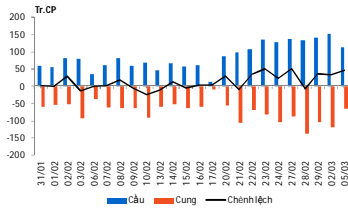
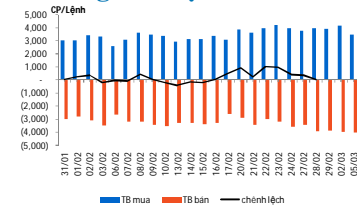
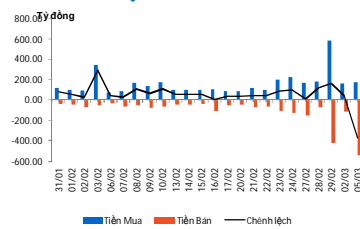
Đồ thị HNX-Index.

Theo phân tích về 3 kịch bản có khả năng xảy ra, kịch bản tích cực đã chính thức diễn ra khi HNX-Index tăng mạnh mẽ, break out khỏi kháng cự 70 – 72 điểm, đồng thời áp lực bán chỉ còn rất thấp.

Xét về mặt kỹ thuật, HNX-Index có thể xuất hiện một số phiên điều chỉnh mang tính chất retest lại vùng 70 điểm, tuy nhiên xu thế tăng điểm đã được khẳng định bằng tín hiệu, cho thấy xác suất tăng tiếp trong ngắn hạn là khá cao.

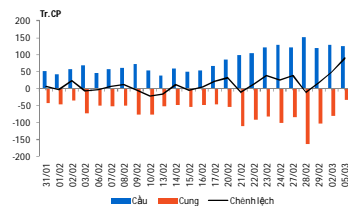
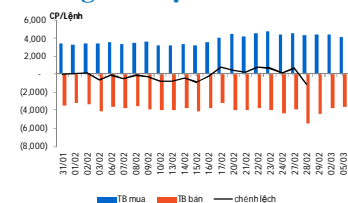
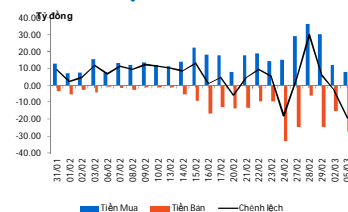
Kháng cự gần nhất của HNX-Index ở vùng 80 điểm.

HNX-Index đã phát tín hiệu tích cực khi tăng mạnh, vượt kháng cự 72 điểm trong phiên đầu tuần. Thanh khoản thị trường giảm mạnh do áp lực bán giảm rất mạnh so với thời gian trước đó, và tín hiệu cho thấy xác suất tiếp tục tăng điểm có khả năng xảy ra khi kháng cự tiếp theo của HNX-Index ở khoảng 80 điểm, cách khá xa mức hiện tại. NĐT có thể tham gia vào thị trường, tuy nhiên vẫn nên ưu tiên các mã bluechips có thanh khoản cao và đang nhận được sức mua lớn, trong đó nhóm cổ phiếu dầu khí và ngân hàng là hai nhóm đáng để quan tâm.

HSX:**Cung cầu****Trung bình lệnh mua/bán****Giao dịch NĐTNN****Diễn biến thị trường sàn Hồ Chí Minh**

Ngày đầu tiên thực hiện thay đổi thời gian giao dịch, mở cửa lực cầu tiếp tục đổ mạnh vào thị trường khiến hàng loạt mã tăng trần như MBB, LCG, SSI, ITA, EIB. Đến 9h15, VN-Index khấp lệnh mở cửa với mức tăng 9.06 điểm, tương ứng 2.06% lên 448.66 điểm. Tâm lý hưng phấn tột độ đã khiến thị trường chìm trong sắc tím, tính đến 10h40, hơn 200 mã chứng khoán tại HOSE tăng trần, VN-Index tăng mạnh 18.27 điểm, tương ứng 4.16%. Đến cuối giờ giao dịch buổi sáng, VN-Index tăng 18.45 điểm, tương ứng 4.2% và chốt phiên giao buổi sáng tại 458.05 điểm. Mở đầu phiên giao dịch buổi chiều, VN-Index dần vượt xa mức 458 điểm khi ghi nhận mức tăng 19.25 điểm, tương ứng 4.38% lên 458.85 điểm, tuy nhiên về cuối phiên VN-Index thu hẹp đà tăng xuống còn 17.61 điểm, tương ứng 4.01% chốt tại 457.21 điểm do MSN bất ngờ bị bán mạnh và rút về giá tham chiếu.

Thanh khoản tăng vọt lên 103.33 triệu đơn vị, trị giá 1,981 tỷ đồng. Trong đó, EIB chiếm tỷ trọng lớn nhất với 8.1 triệu đơn vị, tiếp theo là OGC, CTG, KSS, và STB

HNX:**Cung cầu****Trung bình lệnh mua/bán****Giao dịch NĐTNN****Diễn biến thị trường Hà Nội:**

Mở cửa, hàng trăm cổ phiếu tăng giá mạnh đưa HNX-Index tăng cực mạnh với 2.63 điểm, tương ứng 3.67% lên 74.35 điểm. Tương tự sàn HSX, tại HNX, lệnh mua vẫn dồn dập, khiến HNX-Index liên tục vượt trần để lên mức cao mới. Đến 10h45 chỉ số này tăng 3.91 điểm, tức 5.45% lên 75.63 điểm. Chốt phiên giao dịch buổi sáng, chỉ số tăng mạnh gần 4 điểm, tức 5.56% lên 75.71 điểm. Bắt đầu phiên giao dịch buổi chiều, mức tăng của gần 350 mã cổ phiếu tiếp tục đưa HNX-Index tăng 4.04 điểm, tương đương 5.63% lên 75.76 điểm. PVS, ACB, PVX, KLS, SHB vẫn là những mã có giao dịch nhiều nhất. HNX-Index đóng cửa ở mức cao chót vót, với 75.78 điểm, tức tăng 4.06 điểm, tương đương 5.66%.

Tuy tăng điểm mạnh nhưng khối lượng giao dịch lại giảm mạnh so với các phiên trước, chỉ còn 40 triệu đơn vị, trị giá 479.34 tỷ đồng, chủ yếu do nhà đầu tư tiết cung. PVS và ACB là hai mã giao dịch nhiều nhất nhưng cũng chỉ đạt hơn 2 triệu đơn vị/mã.

Diễn biến của cổ phiếu các công ty thuộc PVN

Phiên giao dịch hôm nay, 25 cổ phiếu niêm yết trên HOSE và HNX đều tăng trần, không có cổ phiếu giảm giá. Cổ phiếu tăng giá nhiều nhất là PVX (tăng 7,00%), PVD (tăng 5%). Trung bình, các cổ phiếu thuộc nhóm này tăng 5,54% và tổng khối lượng giao dịch đạt hơn 11,33 triệu đơn vị.

Dưới đây là diễn biến của các mã cổ phiếu thuộc tập đoàn PVN phiên ngày 05/03:

STT	Mã	Tên công ty	Giá đóng cửa (VNĐ)	KLGD (cp)	Tăng/Giảm (%)	P/B *	P/E trailing*	Nơi giao dịch
1	PCG	CTCP Đầu tư và phát triển Gas Đô thị	4,900	45,600	↑ 6.52	0.43	14.41	HNX
2	PFL	CTCP Dầu khí Đông Đô	4,600	311,600	↑ 6.98	0.27	0.45	HNX
3	PGS	CTCP Kinh doanh Khí hóa lỏng Miền Nam	24,300	854,700	↑ 6.58	1.42	51.66	HNX
4	PPS	CTCP Dịch vụ Kỹ thuật Điện lực Dầu khí VN	14,300	513,700	↑ 6.72	1.17	62.17	HNX
5	PPE	CTCP Tư vấn Điện lực Dầu khí Việt Nam	4,800	4,300	↑ 6.67	0.45	N/A	HNX
6	PSG	CTCP Đầu tư và Xây Lắp Dầu khí Sài Gòn	4,000	130,800	↑ 5.26	0.37	N/A	HNX
7	PSI	CTCP Chứng Khoán Dầu khí	5,000	113,800	↑ 6.38	0.46	0.75	HNX
8	PVC	Tổng CTCP Dung dịch khoan và Hóa phẩm Dầu khí	16,200	439,100	↑ 6.58	0.97	7.40	HNX
9	PVE	Tổng công ty Tư vấn và Thiết kế Dầu khí	12,500	304,300	↑ 6.84	2.19	8.99	HNX
10	PVG	CTCP Kinh doanh khí hóa lỏng Miền Bắc	13,400	694,500	↑ 6.35	0.86	6.77	HNX
11	PVI	Tổng CTCP Bảo hiểm Dầu khí	20,500	151,500	↑ 6.77	0.88	26.28	HNX
12	PVR	CTCP Kinh doanh Dịch vụ cao cấp Dầu khí VN	6,900	2,700	↑ 6.15	0.66	1.84	HNX
13	PVS	Tổng CTCP Dịch vụ Kỹ thuật Dầu khí	17,500	2,900,100	↑ 6.71	1.48	6.58	HNX
14	PVX	Tổng CTCP Xây lắp Dầu khí VN	10,700	1,866,500	↑ 7.00	0.47	1.73	HNX
15	DPM	Tổng công ty Phân bón và Hóa chất Dầu khí	32,600	724,740	↑ 4.82	1.95	5.27	HSX
16	PET	Tổng CTCP Dịch vụ Tổng hợp Dầu khí	14,100	535,600	↑ 4.44	1.26	7.70	HSX
17	PGD	CTCP Phân phối khí thấp áp Dầu khí VN	34,400	182,070	↑ 4.88	2.32	10.34	HSX
18	PTL	CTCP Đầu tư Hạ tầng và Đô thị Dầu khí	5,200	127,690	↑ 4.00	0.46	3.59	HSX
19	PVD	Tổng CTCP khoan và dịch vụ khoan Dầu khí	42,000	441,880	↑ 5.00	3.24	16.10	HSX
20	PVF	Tổng CTCP Tài chính Dầu khí	12,200	114,400	↑ 4.27	1.08	14.58	HSX
21	PVT	Tổng CTCP vận tải Dầu khí	4,500	411,120	↑ 4.65	0.58	35.51	HSX
22	PXI	CTCP Xây dựng công nghiệp & dân dụng dầu khí	5,800	61,860	↑ 3.57	0.49	1.32	HSX
23	PXM	CTCP Xây lắp Dầu khí Miền Trung	5,900	139,900	↑ 3.51	0.53	6.69	HSX
24	PXS	CTCP Kết cấu Kim loại và Lắp máy Dầu khí	9,700	142,510	↑ 4.30	0.88	5.05	HSX
25	PXT	CTCP Xây lắp Đường ống Bể chứa Dầu khí	5,900	124,550	↑ 3.51	0.47	1.31	HSX
26	NT2	CTCP Điện lực Dầu khí Nhơn Trạch 2	6,800	5,000	→ 0.00	0.62	3.29	UPCOM
27	POV	CTCP Xăng dầu Dầu khí Vũng Áng	5,800	-	→ 0.00	0.54	0.00	UPCOM
28	PSP	CTCP cảng dịch vụ dầu khí Đình Vũ	4,500	7,200	↑ 2.27	0.46	13.58	UPCOM
29	PSB	CTCP Đầu tư Sao Mai - Bến Đình	4,400	6,400	↑ 10.00	0.39	3.95	UPCOM
30	PTT	CTCP Vận tải Dầu khí Đông Dương	3,800	-	→ 0.00	0.34	N/A	UPCOM

LỊCH SỰ KIỆN TRONG TUẦN

Lịch đấu giá các công ty

Công ty	VĐL (tỷ đồng)	Tổng số CP chào bán	Giá khởi điểm (đ/cp)	Ngày đấu giá
Công ty Cổ phần Bảo hiểm Hàng không	500	5.000.000	10.000	29/02/2012
CTCP Thủy sản và Thương mại Thuận Phước	72	692.720	10.000	22/02/2012
Công ty TNHH MTV Thương Mại và Đầu tư Khánh Hòa	90	2.250.000	10.000	17/01/2012
Công ty TNHH MTV Chế tạo thiết bị và Đóng tàu Hải Phòng	250	8.699.868	10.800	17/01/2012

Danh sách các công ty đã nộp hồ sơ xin niêm yết

Công ty	Địa chỉ đăng ký niêm yết	VĐL (tỷ đồng)	Ngày nộp hồ sơ
CTCP Định Gia Nét	HNX	15	24/11/2011
CTCP Du lịch Dầu khí Sapa	HNX	100	18/11/2011
CTCP Dược Trung ương Mediplantex	HNX	50,24	16/11/2011
CTCP Đầu Tư và Xây dựng HUD4	HOSE	150	14/11/2011
CTCP Đầu Tư Hạ Tầng Bất động sản Sài Gòn	HOSE	400	09/11/2011

Danh sách các công ty đã được chấp thuận niêm yết

Công ty	Địa chỉ đăng ký niêm yết	VĐL (tỷ đồng)	Ngày được chấp thuận
QUỸ ĐẦU TƯ TĂNG TRƯỞNG ACB	HSX	240	13/12/2011
CTCP TV-TM-DV ĐỊA ỐC HOÀNG QUẬN MÊ KÔNG	HSX	320	15/11/2011
CÔNG TY CỔ PHẦN THỦY ĐIỆN-ĐIỆN LỰC 3	HSX	95	25/10/2011
CTCP VẬN TẢI ĐÀ PHƯƠNG THỨC DUYÊN HẢI	HSX	100	25/10/2011

Lịch niêm yết lần đầu

Công ty	Mã CK	Địa chỉ niêm yết	Vốn điều lệ (tỷ đồng)	Ngày giao dịch
CTCP Tập đoàn FLC	FLC	HNX	170	05/10/2011
CTCP Gạch Ngói Gốm Xây Dựng Mỹ Xuân	GMX	HNX	53	15/09/2011
CTCP Tập đoàn FLC	FDT	HNX	30,5	12/09/2011
Công ty cổ phần Licogi 14	L14	HNX	28	13/09/2011

Nguồn: HSX, HSX

THỐNG KÊ GIAO DỊCH

HSX

5 cổ phiếu giao dịch nhiều nhất

Mã	Tham chiếu	Đóng cửa	± %	Giá trị giao dịch (1 triệu VNĐ)
EB	19,500	20,400	4.62	317,432,537
CTG	26,200	27,500	4.96	72,167,507
LCM	35,800	37,500	4.75	62,277,395
OGC	12,000	12,600	5.00	55,109,924
VCB	29,000	30,400	4.83	54,927,417

HNX

5 cổ phiếu giao dịch nhiều nhất

Mã	Tham chiếu	Đóng cửa	± %	Giá trị giao dịch (1 triệu VNĐ)
ACB	26,000	27,800	6.92	61,855
PVS	16,400	17,500	6.71	50,647
KLS	11,300	12,000	6.19	25,291
HBB	6,300	6,700	6.35	21,858
PGS	22,800	24,300	6.58	20,703

5 cổ phiếu tăng nhiều nhất

Mã	Tham chiếu	Đóng cửa	Tăng	± %
VKP	700	800	100	14.29
CAD	800	900	100	12.50
BAS	1,000	1,100	100	10.00
TRI	1,800	1,900	100	5.56
VSG	1,900	2,000	100	5.26

5 cổ phiếu tăng nhiều nhất

Mã	Tham chiếu	Đóng cửa	Tăng	± %
BHV	10,000	10,700	700	7.00
CVT	10,000	10,700	700	7.00
CCM	10,000	10,700	700	7.00
PVX	10,000	10,700	700	7.00
HGM	88,800	95,000	6,200	6.98

5 cổ phiếu giảm nhiều nhất

Mã	Tham chiếu	Đóng cửa	Giảm	± %
MKP	52,500	49,900	-2,600	-4.95
TCO	10,500	10,000	-500	-4.76
CCL	10,800	10,300	-500	-4.63
DMC	36,900	35,200	-1,700	-4.61
LHG	19,800	18,900	-900	-4.55

5 cổ phiếu giảm nhiều nhất

Mã	Tham chiếu	Đóng cửa	Giảm	± %
V21	25,900	24,100	-1,800	-6.95
CVN	26,000	24,200	-1,800	-6.92
TET	23,200	21,600	-1,600	-6.90
IDV	36,300	33,800	-2,500	-6.89
VIE	10,200	9,500	-700	-6.86

5 CP được NĐT nước ngoài mua/bán nhiều nhất

Mã	GT mua (triệu VNĐ)	Mã	GT bán (triệu VNĐ)
MSN	25,268	HAG	384,135
VCB	24,298	VCB	28,818
STB	22,067	EIB	18,290
CTG	14,490	PVD	10,394
VIC	13,757	DPR	10,100

5 CP được NĐT nước ngoài mua/bán nhiều nhất

Mã	GT mua (triệu VNĐ)	Mã	GT bán (triệu VNĐ)
NTP	2,407	PVS	16,552
DBC	1,757	VCS	3,848
WSS	940	SCR	2,250
PVS	936	NTP	1,688
HCC	547	PVX	728

KHUYẾN CÁO SỬ DỤNG

Báo cáo này được thực hiện bởi Ban Phân tích - Công ty cổ phần Chứng khoán Dầu khí. Những thông tin trong báo cáo này được thu thập từ các nguồn đáng tin cậy và đánh giá một cách thận trọng. Tuy nhiên, Công ty cổ phần Chứng khoán Dầu khí không chịu bất kỳ trách nhiệm nào đối với tính chính xác, trung thực, đầy đủ của các thông tin được cung cấp cũng như những tổn thất có thể xảy ra khi sử dụng báo cáo này. Mọi thông tin, quan điểm trong báo cáo này có thể được thay đổi mà không cần báo trước. Báo cáo này được xuất bản với mục đích cung cấp thông tin và hoàn toàn không hàm ý khuyến cáo người đọc mua, bán hay nắm giữ chứng khoán.

Người đọc cần lưu ý: Công ty cổ phần Chứng khoán Dầu khí có thể có những hoạt động hợp tác với các đối tượng được nêu trong báo cáo và có thể có xung đột lợi ích với các nhà đầu tư.

Báo cáo này thuộc bản quyền của Công ty cổ phần Chứng khoán Dầu khí. Mọi hành vi in ấn, sao chép, sửa đổi nội dung mà không được sự cho phép của Công ty cổ phần Chứng khoán Dầu khí đều được coi là sự vi phạm pháp luật.

THÔNG TIN LIÊN HỆ

Ban Phân tích

E -mail: research@psi.vn

Tel: (84-4) 3934 3888



PSI CHỨNG KHOÁN DẦU KHÍ

Trụ sở chính:

18 Lý Thường Kiệt, Quận Hoàn Kiếm, Hà Nội - ĐT: (84-4) 39343888; Fax: (84-4) 39343999

Chi nhánh Hà Nội

Tầng 10, 18 Lý Thường Kiệt, Quận Hoàn Kiếm, Hà Nội – ĐT: (84-4)39343888; Fax: (84-4)39343999

Chi nhánh Nam Định

Tầng 1, lô 13+21 Đường Đông A, Khu đô thị mới Hoà Vượng, Nam Định – ĐT: (84-350) 3677989; Fax: (84-350) 3677979

Chi nhánh Thanh Hoá

Tầng 1, số 38A đại lộ Lê Lợi, Thanh Hoá

Chi nhánh Nghệ An

Số 19, Quang Trung, Tp. Vinh, Nghệ An

Chi nhánh Hải Phòng

Số 5, Hồ Xuân Hương, quận Hồng Bàng, Hải Phòng

Chi nhánh TP.HCM:

Số 24 – 26 Hồ Tùng Mậu, Quận I, TP.Hồ Chí Minh - ĐT: (84-8) 39111818; Fax: (84-8) 39111919

Chi nhánh Vũng Tàu:

Phòng 112, Tòa nhà Petro Tower, số 08 Hoàng Diệu, TP.Vũng Tàu – ĐT: (84-64) 62545 20 - 22 - 23 -24 - 26; Fax: (84-64) 6254521

Chi nhánh Đà Nẵng:

Số 55-56 Đường Nguyễn Văn Linh, Quận Hải Châu, Thành phố Đà Nẵng – ĐT: (84-0511) 3899338; Fax: (84-0511) 3899339