

Chiến lược giao dịch ngày 24/08/2018



PSI

Vững Bước Đi Lên

Chiến lược giao dịch:

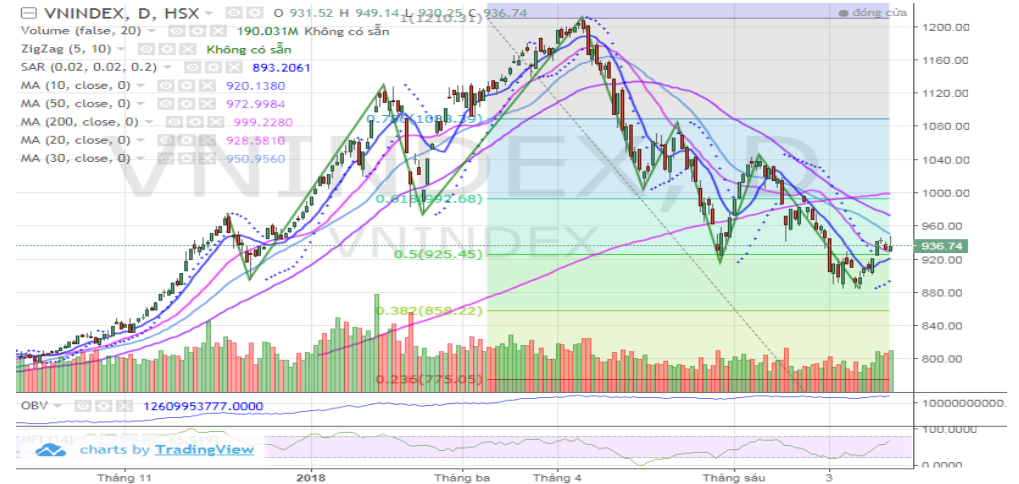
- Dòng tiền vẫn đang giữ nhịp tốt trong giai đoạn hướng đến ngưỡng kháng cự quan trọng 1.000 điểm
- VN-Index có khả năng vẫn tiếp tục dao động sideway up trong phiên giao dịch ngày 24/08
- Các nhóm ngành ngân hàng, bán lẻ, chứng khoán, bất động sản, dầu khí có xu hướng thay nhau dẫn dắt thị trường.
- Nhà đầu tư tiếp tục nắm giữ cổ phiếu, tích lũy thêm các cổ phiếu cơ bản, đầu ngành trong những nhịp điều chỉnh.

Diễn biến giao dịch phiên 24/08/2018:

- Phiên chiều mở cửa với tâm lý giằng cọ nhưng dòng tiền vào mạnh về cuối phiên giúp VN-Index tăng 5.21 điểm lên 987.36 điểm.
- Nhóm dầu khí có lực cầu mạnh và giữ sắc xanh, trong khi đó, nhóm ngân hàng, chứng khoán và bất động sản phân hóa.
- Thanh khoản thị trường mạnh so với phiên 22/8, đạt 3.508 tỷ đồng.
- Khối ngoại trở lại bán ròng với giá trị 147 tỷ đồng tập trung ở các mã VIC, NVL, VRE và mua ròng mã SBT, VCB, VNM.

Xu hướng dòng tiền

RẤT TÍCH CỰC	TÍCH CỰC
	<ul style="list-style-type: none"> • Thực phẩm: MSN, VNM, SAB • Ngân hàng: CTG, BID, VCB • Thép: HSG, HPG
QUAN SÁT	TIÊU CỰC
<ul style="list-style-type: none"> • Dầu khí: GAS, PVS, PVT • Bất động sản: VIC, DXG, NLG • Chứng khoán: SSI, HCM, VND • Bán lẻ: MWG, DGW, PNJ 	<ul style="list-style-type: none"> • Xây dựng: CTD, HBC, CII

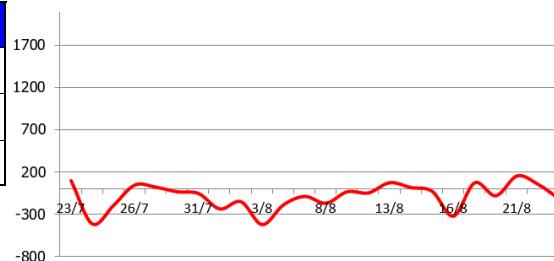


Bộ lọc cổ phiếu theo tín hiệu biểu đồ

Khuyến nghị đầu tư	Mã cổ phiếu
Trading T+	ACB, VHM, VCS
Bắt đầu chu kỳ tăng	HBC, FCN
Cổ phiếu mạnh	CTD, SSI, CTG, PNJ

- *Rất tích cực: Xu thế dòng tiền mạnh và tiếp tục tăng*
- *Tích cực: Xu thế dòng tiền mạnh*
- *Quan sát: Dòng tiền có xu thế mạnh lên*
- *Tiêu cực: Xu thế dòng tiền yếu*

Giao dịch nhà đầu tư nước ngoài



Biến động giá dầu thế giới



DANH MỤC CỔ PHIẾU

Mã CP	Vốn hóa	Giá cổ phiếu	Biến động giá 1 tháng	KLTB 10 phiên	EPS 4 quý gần nhất	Book Value	ROA	ROE	P/E	Beta
SHB	10,346,831,020,032	8,600	13.16	7,996,868	1,445	12,636	0.63	11.84	5.88	1.66
CTG	98,670,221,459,456	26,500	18.57	7,605,506	2,085	18,191	0.71	12.15	12.61	1.47
FPT	26,812,327,395,328	43,700	8.17	1,107,453	5,094	19,170	11.45	28.58	8.64	0.61
PLX	76,249,913,360,384	65,800	19.64	866,507	3,240	16,160	5.98	18.29	20.34	1.62
PNJ	17,024,554,106,880	105,000	22.81	540,522	5,110	30,413	19.96	34.40	20.26	1.58

ĐIỂM TIN

- Thông tin về giá dầu:** Giá dầu giảm trong phiên thứ 5, do chiến tranh thương mại Mỹ—Trung Quốc leo thang. Giá dầu thô WTI giao dịch tại New York giảm 10 cents xuống 67,76 USD/thùng, giá dầu Brent kỳ hạn giảm 30 cents xuống 74,48 USD/thùng.
- Chiến tranh thương mại tiếp tục leo thang:** Mặc dù phái đoàn Mỹ và Trung Quốc đang nhóm họp nhằm tìm giải pháp cho cuộc chiến thương mại nhưng Washington và Bắc Kinh vẫn bắt đầu đánh thuế bổ sung lượng hàng hóa nhập khẩu trị giá 16 tỷ USD nhằm vào nhau. Bắt đầu từ 0h01' ngày 23/8 theo giờ Washington (trưa nay theo giờ Bắc Kinh, Trung Quốc), khoản thuế bổ sung nhằm vào lượng hàng hóa trị giá 16 tỷ USD nhập khẩu từ Trung Quốc đã chính thức có hiệu lực ở Mỹ. Đáp trả, Trung Quốc cũng tiến hành động thái tương tự với 16 tỷ USD hàng hóa nhập khẩu từ Mỹ. Bộ Thương mại Trung Quốc còn đe dọa sẽ khiếu nại mức thuế mới của Mỹ lên Tổ chức Thương mại Thế giới (WTO).
- Điện gió Việt Nam thu hút quan tâm từ NĐT nước ngoài:** Dự án Nhà máy điện gió Hiệp Thành sẽ được xây dựng tại thị xã Duyên Hải, tỉnh Trà Vinh, với công suất thiết kế 78MW, có từ 18-19 cột tuabin gió. Các NĐT gồm Ecotech Việt Nam, Janakuasa Pte LTD từ Singapore. Về giá điện giá, bên đầu tư cho biết giá điện gió hiện được hỗ trợ với giá 7,8 cents/kWh.
- DAG:** Thông báo phát hành cổ phiếu để tăng vốn cổ phần từ nguồn vốn chủ sở hữu và để trả cổ tức với số lượng là 2.5 triệu cổ phiếu, tỷ lệ là 5%.

Tuyên bố miễn trách nhiệm

Các thông tin và nhận định trong báo cáo này được PSI đưa ra dựa trên những nguồn tin mà PSI coi là đáng tin cậy vào thời điểm công bố. Tuy nhiên, PSI không đảm bảo tính đầy đủ và chính xác tuyệt đối của các thông tin này.

Báo cáo được đưa ra dựa trên các quan điểm của cá nhân chuyên viên phân tích, không nhằm mục đích chào bán, lôi kéo nhà đầu tư mua bán, nắm giữ chứng khoán. Nhà đầu tư chỉ nên sử dụng báo cáo này như một nguồn tham khảo cho quyết định đầu tư của mình và PSI sẽ không chịu bất cứ trách nhiệm nào trước nhà đầu tư cũng như đối tượng được nhắc đến trong báo cáo này về những tổn thất có thể xảy ra khi đầu tư hoặc thông tin sai lệch về đối tượng được nhắc đến trong báo cáo này.

Bản báo cáo này là tài sản của PSI. Mọi hành vi sao chép, sửa đổi, in ấn, trích dẫn không được sự đồng ý của PSI đều là trái pháp luật. Bất kỳ nội dung nào của bản báo cáo này đều không được phép sao chép, sửa đổi, in ấn, trích dẫn nếu không được sự đồng ý của PSI