

Chiến lược giao dịch ngày 14/08/2018



PSI

VN-Index hướng 990 điểm

Chiến lược giao dịch:

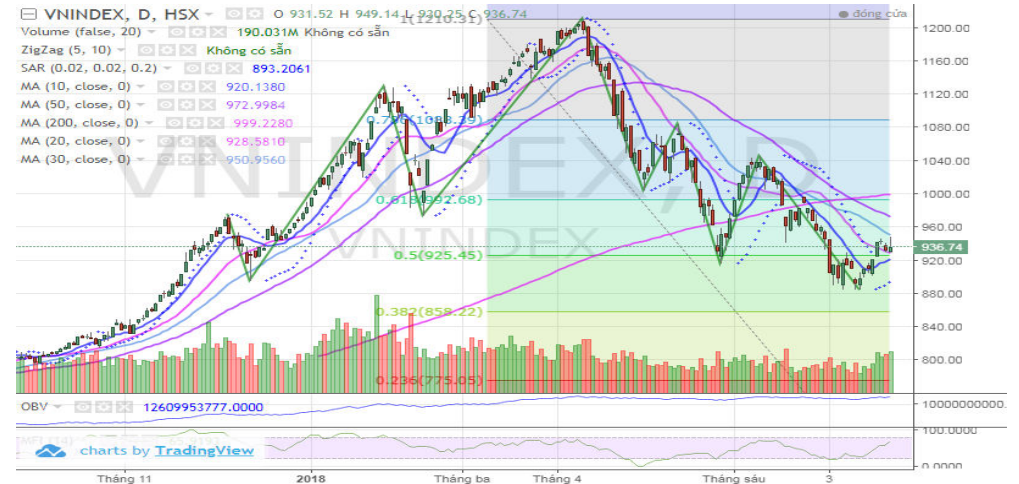
- VN-Index có nhiều khả năng sẽ tiếp tục hướng tới ngưỡng kháng cự 990 điểm trong thời gian tới.
- Có khả năng, VN-Index tiếp tục hồi phục nhưng với biên độ thấp và biến động lớn trong phiên trong tuần 13 - 17/8.
- VN-Index có thể tiếp tục hồi phục và đóng cửa trong vùng trên 980 điểm trong phiên 14/8.
- Nhà đầu tư ngắn hạn có thể chờ đợi tín hiệu rõ ràng hơn ở thị trường và quan sát một số nhóm ngành duy trì dòng tiền tốt.
- Nhà đầu tư dài hạn có thể tiếp tục nắm giữ cổ phiếu và chờ đợi cơ hội trong giai đoạn điều chỉnh sắp tới.

Diễn biến giao dịch phiên 13/08/2018:

- Dòng tiền mạnh đã giúp VN-Index tăng 9,57 điểm lên 978,04 điểm dù có thời điểm đã giảm về chỉ còn 963 điểm vào phiên buổi sáng.
- Nhóm ngân hàng, chứng khoán và dầu khí là nhóm cổ phiếu có ảnh hưởng tích cực, trong khi đó, nhóm bất động sản và thực phẩm phân hóa.
- Thanh khoản thị trường tăng với giá trị 5.046 tỷ đồng, cao hơn so với phiên 10/8.
- Khối ngoại mua ròng với giá trị 68 tỷ đồng tập trung ở các mã STB, SSI, BID và bán ròng mã PVD, VHM, VIC.

Xu hướng dòng tiền

<p>RẤT TÍCH CỰC</p> <ul style="list-style-type: none"> • Dầu khí: GAS, PVS • Ngân hàng: CTG, BID, VCB 	<p>TÍCH CỰC</p> <ul style="list-style-type: none"> • Xây dựng: CTD, HBC • Chứng khoán: SSI, HCM, VND • Bất động sản: NVL, DXG, NLG
<p>QUAN SÁT</p> <ul style="list-style-type: none"> • Thực phẩm: MSN, VNM • Bán lẻ: MWG, PNJ • Cao su: SRC, CSM • Bảo hiểm: BVH, BMI 	<p>TIÊU CỰC</p> <ul style="list-style-type: none"> • Nhựa: BMP, AAA

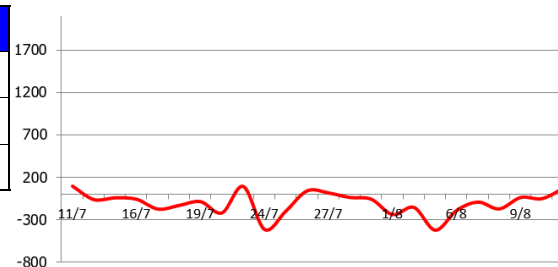


Bộ lọc cổ phiếu theo tín hiệu biểu đồ

Khuyến nghị đầu tư	Mã cổ phiếu
Trading T+	DHG, DCM, HPG
Bắt đầu chu kỳ tăng	CTG, FPT, STB
Cổ phiếu mạnh	CTD, GAS, BID, DXG

- **Rất tích cực:** Xu thế dòng tiền mạnh và tiếp tục tăng
- **Tích cực:** Xu thế dòng tiền mạnh
- **Quan sát:** Dòng tiền có xu thế mạnh lên
- **Tiêu cực:** Xu thế dòng tiền yếu

Giao dịch nhà đầu tư nước ngoài



Biến động giá dầu thế giới



DANH MỤC CỔ PHIẾU

Mã CP	Vốn hóa	Giá cổ phiếu	Biến động giá 1 tháng	KLTB 10 phiên	EPS 4 quý gần nhất	Book Value	ROA	ROE	P/E	Beta
BID	93,843,735,183,360	27,450	(1.26)	3,283,637	2,344	14,628	0.68	16.83	12.33	2.02
HBC	4,285,049,602,048	22,000	(12.52)	1,208,543	4,022	12,160	6.19	39.58	5.49	1.85
FPT	25,738,606,542,848	41,950	(5.73)	1,099,778	5,094	19,170	11.45	28.58	8.30	1.17
PLX	72,541,712,416,768	62,600	3.30	783,573	3,240	16,160	5.98	18.29	19.60	1.29
REE	10,231,680,598,016	33,000	3.77	696,016	5,319	27,335	12.52	20.87	6.46	1.48

ĐIỂM TIN

- Thông tin về giá dầu:** Giá dầu giảm trong phiên thứ 2, do lo ngại về chiến tranh thương mại leo thang và tình hình kinh tế các nước đang phát triển không khả quan. Giá dầu thô WTI giao dịch tại New York giảm 25 cents xuống 67,38 USD/thùng, giá dầu Brent kỳ hạn giảm 25 cents xuống 72,56 USD/thùng.
- PVN lên phương án hợp nhất Đạm Cà Mau và Đạm Phú Mỹ:** PVN mới đây đã có văn bản tiếp thu, giải trình ý kiến của các bộ, ngành và bổ sung, hoàn thiện đề án tái cơ cấu toàn diện PVN giai đoạn 2017-2025. Trong đó, theo ý kiến của Bộ Tài Chính, tỷ lệ thoái vốn của PVN khỏi DCM và DPM đảm bảo đến năm 2020 chỉ nằm giữ 36% VĐL. Và để đảm bảo hiệu quả thoái vốn tại 2 DN trên, PVN đã và đang xây dựng phương án ưu nhất trong đó bao gồm cả việc hợp nhất 2 đơn vị này để trình cơ quan có thẩm quyền xem xét.
- BSA:** Ngày 20/8, CTCP Thủy điện Buôn Đôn (BSA) chính thức lên sàn với 38 triệu cổ phiếu và giá tham chiếu là 15.300 đồng/cp.
- VNM:** Chốt danh sách chi trả cổ tức bằng tiền và chia thưởng vào ngày 26/9/2018 với tỷ lệ là 20% và thực hiện phát hành cổ phiếu để tăng vốn cổ phần từ nguồn vốn chủ sở hữu với tỷ lệ là 20%.

Tuyên bố miễn trách nhiệm

Các thông tin và nhận định trong báo cáo này được PSI đưa ra dựa trên những nguồn tin mà PSI coi là đáng tin cậy vào thời điểm công bố. Tuy nhiên, PSI không đảm bảo tính đầy đủ và chính xác tuyệt đối của các thông tin này.

Báo cáo được đưa ra dựa trên các quan điểm của cá nhân chuyên viên phân tích, không nhằm mục đích chào bán, lôi kéo nhà đầu tư mua bán, nắm giữ chứng khoán. Nhà đầu tư chỉ nên sử dụng báo cáo này như một nguồn tham khảo cho quyết định đầu tư của mình và PSI sẽ không chịu bất cứ trách nhiệm nào trước nhà đầu tư cũng như đối tượng được nhắc đến trong báo cáo này về những tổn thất có thể xảy ra khi đầu tư hoặc thông tin sai lệch về đối tượng được nhắc đến, trong báo cáo này.

Bản báo cáo này là tài sản của PSI. Mọi hành vi sao chép, sửa đổi, in ấn, trích dẫn không được sự đồng ý của PSI đều là trái pháp luật. Bất kỳ nội dung nào của bản báo cáo này đều không được phép sao chép, sửa đổi, in ấn, trích dẫn nếu không được sự đồng ý của PSI