

# BẢN TIN TUẦN

29/10 - 02/11/2012



## TỔNG QUAN

### Một số vấn đề đáng chú ý trong tuần:

- Vụ trưởng Vụ Thị trường trong nước (Bộ Công Thương) nhận định, nếu tiếp tục thực hiện những biện pháp mạnh thì khả năng CPI cả năm 2012 ở mức 8% là hoàn toàn có cơ sở.
- Bộ Công Thương đã tiến hành rà soát chi phí sản xuất kinh doanh điện trong khâu phát điện tháng 7 - 8 - 9. Kết quả cho thấy, chi phí sản xuất kinh doanh điện thực tế có thấp hơn so với kế hoạch. Bộ Công Thương đã có ý kiến đối với EVN là chưa tăng giá bán điện trong tháng 10 này và dự kiến tháng 11 tới đây cũng sẽ chưa tăng giá.
- Cho biết giá cơ sở hiện hành vẫn cao hơn giá bán, Bộ Tài chính yêu cầu doanh nghiệp giữ ổn định giá bán, đồng thời hạ mức sử dụng quỹ bình ổn đối với mặt hàng xăng từ 500 xuống 300 đồng một lít.
- Các ngân hàng trong diện tái cơ cấu từ nay đến hết năm đã được hé lộ, bao gồm: Ngân hàng Dầu khí Toàn cầu (GP.Bank), Ngân hàng TMCP Nam Việt (Navibank), Ngân hàng TMCP Đại Tín (TrustBank) và Ngân hàng Phương Tây (Western Bank).
- Trong báo cáo về kinh tế vĩ mô và triển vọng thị trường Việt Nam tháng 11, HSBC có nhận định cho rằng Với việc lạm phát có thể tăng dần từ nay đến cuối năm, Ngân hàng nhà nước sẽ khó nói lỏng thêm chính sách tiền tệ. Thậm chí lãi suất có thể sẽ tăng lại vào năm sau.
- Theo nghị quyết của Hội đồng quản trị Sacombank (HOSE: STB), kể từ ngày 02/11/2012, ông Đặng Văn Thành sẽ thôi giữ chức danh Chủ tịch HĐQT Sacombank;
- Ông Đặng Hồng Anh, Chủ tịch HĐQT, người được ủy quyền công bố thông tin của CTCP Địa ốc Sài Gòn Thương Tín (HNX: SCR) thông báo đã bán xong 21.45 triệu cổ phiếu như đăng ký (tại mức giá 5,300 đồng/cp). Thông tin này tác động mạnh tới diễn biến cổ phiếu SCR trong phiên cuối tuần.;
- HĐQT CTCP Bourbon Tây Ninh (HOSE: SBT) vừa thông qua đơn từ nhiệm thành viên HĐQT của Bà Huỳnh Bích Ngọc kể từ từ ngày 01/11.

### Nhận định thị trường:

Trong phiên cuối tuần thị trường bắt ngờ sụt giảm rất mạnh, phá vỡ trạng thái dao động hẹp trước đó. Thanh khoản thị trường tăng mạnh do áp lực bán "tháo" giá thấp tăng cao đột biến. Đối với các tin tức vĩ mô, tuần qua chưa xuất hiện thông tin nào có tác động tiêu cực đến thị trường, do đó phản ứng của thị trường trong phiên cuối tuần có khả năng là do ảnh hưởng bởi yếu tố tâm lý. Mặc dù vậy, lượng dư bán cuối phiên vẫn còn khá lớn và áp lực bán mạnh trên nhóm cổ phiếu bluechips, vốn hóa lớn v.v... cũng khiến tình trạng kỹ thuật của chỉ số hai sàn có chiều hướng xấu đi. VN-Index đã giảm sâu hơn ngưỡng hỗ trợ 380 điểm, còn HNX-Index tiếp tục giảm mạnh hơn 3%. Với những tín hiệu này, NĐT nên tăng cường sự thận trọng, không nên vội vàng "bắt đáy" để tránh bớt rủi ro giảm giá ngắn hạn.

## Phòng Phân tích

Chuyên viên phân tích:

Đào Hồng Dương

[duongdh@psi.vn](mailto:duongdh@psi.vn)

## CTCP CK Dầu Khí (PSI)

Trụ sở chính:

18 Lý Thường Kiệt, Q. Hoàn Kiếm, Hà Nội.

ĐT: (84-4) 39343888

Fax: (84-4) 39343999

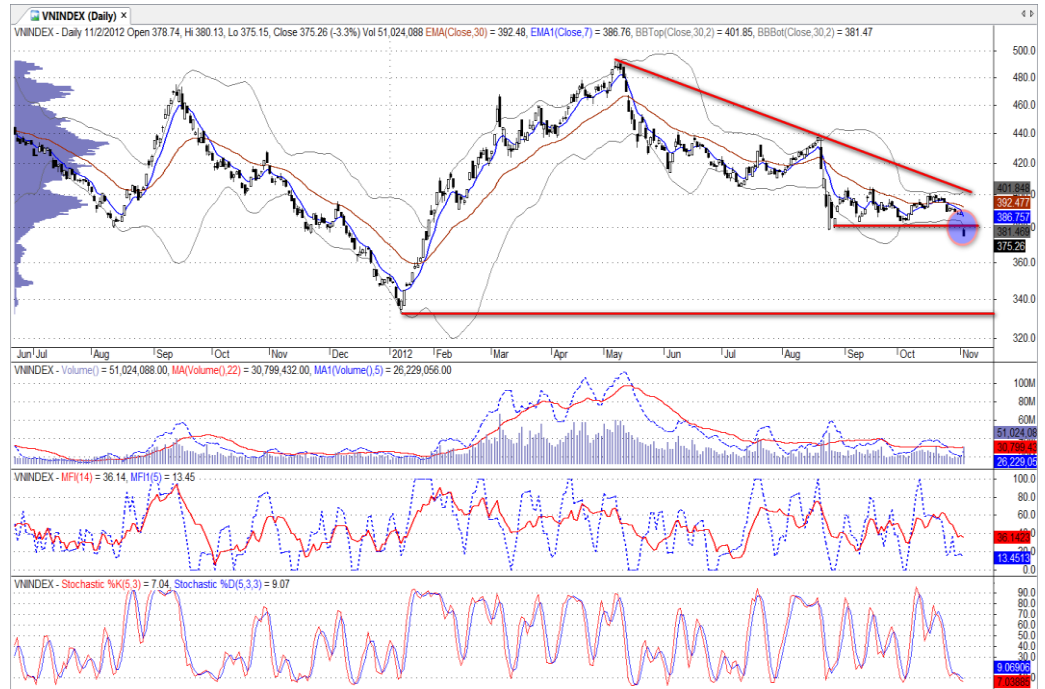
## NHẬN ĐỊNH THỊ TRƯỜNG: SÀN HỒ CHÍ MINH

### Tổng quan thị trường tuần

HSX	Giá trị	Thay đổi	± %
VN-Index	375.26 ↓	-16.44	-4.20%
KLGD (triệu ck)	214.61 ↑	33.34	18.39%
GTGD (tỷ đồng)	2,968.92 ↑	345.29	13.16%

### Thị trường phiên cuối tuần

	Giá trị	Thay đổi	± %
VN-Index	375.26 ↓	-12.69	-3.27%
KLGD (triệu ck)	58.36 ↑	12.27	26.61%
GTGD (tỷ đồng)	640.90 ↓	-63.24	-9.89%
Tổng cung (triệu ck)	53.63 ↑	0.00	0.00%
Tổng cầu (triệu ck)	64.04 ↑	0.00	0.00%
<b>Giao dịch NN</b>			
KL mua (triệu ck)	7.49 ↑	5.10	213.73%
KL bán (triệu ck)	5.93 ↑	3.98	203.63%
Giá trị mua (tỷ đồng)	68.57 ↓	-34.27	-33.33%
Giá trị bán (tỷ đồng)	45.38 ↓	-43.01	-48.66%



Đồ thị VN-Index

### Nhận định sàn HSX

Sau một thời gian linh xình hẹp và không thể hiện rõ xu thế, phiên cuối tuần VN-Index bất ngờ sụt giảm rất mạnh, phá vỡ hỗ trợ 380 điểm. Các cổ phiếu có mức thanh khoản cao lực vẫn có mặt ITA, SSI, SAM v.v.. như thường lệ, tuy nhiên ngày cuối tuần đáng chú ý là áp lực bán tăng mạnh trên nhóm cổ phiếu ngân hàng như STB, EIB, VCB v.v... Áp lực tâm lý lan tỏa rộng đã kéo cả những cổ phiếu vốn hóa lớn như VNM, BVH, MSN v.v... sụt giảm.

Có những dấu hiệu cho thấy tâm lý thị trường bị ảnh hưởng bởi yếu tố tâm lý, và điều này đã từng có tiền lệ xảy ra. Tuy nhiên áp lực bán cuối phiên vẫn còn tương đối lớn, và có khả năng áp lực giảm còn kéo dài sang đầu tuần tới.

Về mặt kỹ thuật, VN-Index đã phá vỡ hỗ trợ mạnh tại 380 điểm, chính thức xác nhận xu thế giảm với phiên break down cuối tuần cùng tín hiệu thanh khoản xác nhận (KLGD tăng do áp lực bán tăng đột ngột). Ở các công cụ kỹ thuật thể hiện dòng tiền, trạng thái thoái trào đang tiếp diễn với cường độ mạnh dần. Tín hiệu quá bán trên các công cụ dao động chu kỳ ngắn hạn có thể chỉ mang đến cho chỉ số những đợt phục hồi tương đối nhỏ trong phiên, trong khi sức ép giảm vẫn chiếm ưu thế.

### Khuyến nghị chung

*Chúng tôi đã có khuyến nghị thận trọng và ưu tiên tỷ lệ tiền mặt cao trong danh mục ở các bản tin trong tuần. Với những yếu tố phân tích ở trên về dấu hiệu giao dịch cuối tuần, NĐT nên tiếp tục nâng cao sự thận trọng và không nên tham gia thị trường trong thời điểm hiện tại.*

## NHẬN ĐỊNH THỊ TRƯỜNG: SÀN HÀ NỘI

### Tổng quan thị trường tuần

HNX	Giá trị	Thay đổi	± %
HNX-Index	51.06 ↓	-2.73	-5.08%
KLGD (triệu ck)	152.82 ↑	31.63	26.10%
GTGD (tỷ đồng)	1,002.88 ↑	195.52	24.22%

### Thị trường phiên cuối tuần

	Giá trị	Thay đổi	± %
HNX-Index	51.06 ↓	-1.60	-3.04%
KLGD (triệu ck)	46.97 ↑	25.19	115.61%
GTGD (tỷ đồng)	285.70 ↑	151.70	113.20%
Tổng cung (triệu ck)	77.84 ↑	32.34	71.07%
Tổng cầu (triệu ck)	52.17 ↑	14.64	38.99%
<b>Giao dịch NN</b>			
KL mua (triệu ck)	0.95 ↑	0.49	105.60%
KL bán (triệu ck)	0.40 ↓	-1.06	-72.77%
Giá trị mua (tỷ đồng)	9.31 ↑	4.20	82.15%
Giá trị bán (tỷ đồng)	4.91 ↓	-8.91	-64.44%



Đồ thị HNX-Index

### Nhận định sàn HNX

Tương tự như trên HSX, sàn HNX hôm nay cũng chứng kiến áp lực bán tăng mạnh đột biến trên các bluechips có sức tác động mạnh tới chỉ số như PVX, VCG, VND, KLS v.v...; Và đáng chú ý: nhóm cổ phiếu ngân hàng trên HNX cũng bị bán rất mạnh như ACB, SHB.

Thanh khoản thị trường cũng tăng mạnh đột biến do áp lực bán tăng cao, điều này cho thấy thị trường chịu sự ảnh hưởng bởi yếu tố tâm lý. Tuy nhiên diễn biến phiên cuối tuần đã khiến trạng thái kỹ thuật HNX-Index và nhiều bluechips trở lại mức tiêu cực.

Chỉ số HNX-Index đã liên tục thiết lập các mức đáy thấp kỉ lục và xu thế của chỉ số vẫn đang là giảm. Không có khối lượng tích lũy, không có các mốc quan trọng trong lịch sử giao dịch làm căn cứ nên các ngưỡng hỗ trợ phía dưới của chỉ số sẽ bị giảm độ tin cậy và khó xác định. Sử dụng công cụ Fibonacci, có thể nhận thấy vùng 50 điểm có vai trò là một hỗ trợ đối với HNX-Index. Phía dưới vùng này, vùng 46 điểm tiếp tục là hỗ trợ mạnh khi tương ứng với mức -127% so với sóng đầu năm 2012.

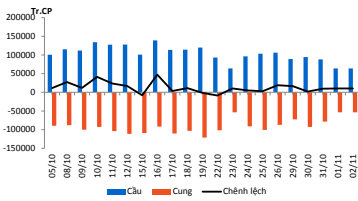
### Khuyến nghị chung

*Các ngưỡng hỗ trợ xác định bằng fibonacci là vùng 50 và vùng 46 điểm với HNX-Index, tuy nhiên độ tin cậy là không cao. Chúng tôi tiếp tục khuyến nghị NĐT thận trọng cao độ với diễn biến thị trường và không nên tham gia “bắt đáy” ở giai đoạn hiện tại, chỉ nên mua vào khi xu thế của thị trường có sự thay đổi.*

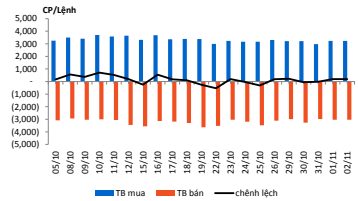


## DIỄN BIẾN SÀN HOSE CHỈ MINH PHIÊN CUỐI TUẦN

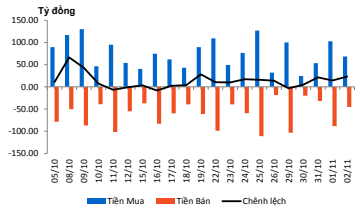
### Cung cầu



### TB lệnh mua/bán



### Giao dịch NĐTNN



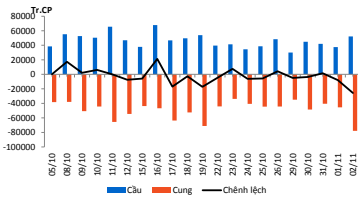
Nhà đầu tư bất ngờ hoảng loạn bán tháo cổ phiếu lớn, đặc biệt là các mã ngân hàng ngay khi thị trường mở cửa. Những cổ phiếu hàng đầu thị trường BVH, STB, EIB, MBB, PVF, CTG, VCB, GAS, MSN, VIC, HAG, SSI... tại HOSE đều giảm khá mạnh ngay từ đầu phiên. VN-Index mất 9.21 điểm sau 15 phút mở cửa. ITA, SAM bị bán tháo, giao dịch lên 1.2 triệu và 400 ngàn đơn vị, dư bán giá sàn áp đảo hoàn toàn.

Tạm dừng buổi sáng, VN-Index mất 10.18 điểm, tức 2.62% xuống 377.77 điểm. Tại sàn HOSE, thanh khoản lên 41.4 triệu đơn vị (451.47 tỷ đồng), mức cao nhất trong tuần qua. Khối lượng giao dịch tập trung ở các mã ITA, SAM, ITC đều có trên 2 triệu đơn vị đến gần 3 triệu đơn vị chuyển nhượng mỗi mã. Và các mã STB, VNE, SSI, MBB, KTB có trên 1 triệu đơn vị được chuyển nhượng. EIB giao dịch kém hơn, với 960 ngàn đơn vị khớp lệnh.

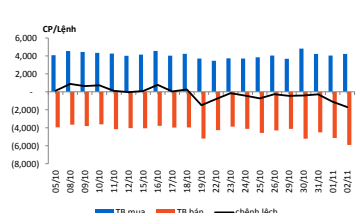
Chốt phiên, VN-Index rơi thẳng 12.69 điểm (-3.27%) lùi sâu về 375.26 điểm. Toàn sàn có 209 mã giảm, 33 mã tăng và 28 mã đứng giá. Trong top 5 mã giao dịch nhiều nhất sàn thì đã có 4 mã giảm sàn ITA (4 triệu), SAM (3 triệu), ITC (2.7 triệu) và SSI (2.4 triệu).

## DIỄN BIẾN SÀN HÀ NỘI PHIÊN CUỐI TUẦN

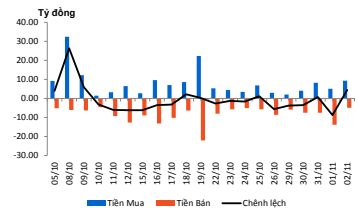
### Cung cầu



### TB lệnh mua/bán



### Giao dịch NĐTNN



Đầu phiên, trên sàn HNX, ngân hàng SHB khớp lệnh với khối lượng khủng vào đầu phiên, đã hơn 2 triệu đơn vị được chuyển giao và giá cũng đang giảm mạnh về mức giá sàn tại 4,800 đồng. ACB ghi nhận mức giảm 900 đồng, giao dịch tại mức 14,400 đồng. NVB vẫn đứng giá tại 6.900 đồng khi chưa có cổ phiếu nào khớp lệnh. Việc ông Đặng Hồng Anh bán hết 21.45 triệu cổ phiếu ở mức giá 5,400 đồng, không như tin đồn bán giá cao khiến cổ phiếu này SCR giảm sàn, dư bán lên đến gần 6 triệu, dư mua trắng hoàn toàn, lượng giao dịch chỉ đạt hơn 500 ngàn đơn vị. Mã PVX cũng bị bán khá mạnh, giao dịch lên 2.6 triệu đơn vị, SHB 2.1 triệu đơn vị, KLS liền kề 1.7 triệu cổ phiếu khớp lệnh, giá giảm 400 đồng, VND cũng tương tự. Hầu hết đều nằm ở mức giá sàn.

Kết phiên sáng, ở sàn Hà Nội, thị trường ghi nhận đến 165 mã giảm giá, trong đó có 84 mã giảm sàn, 27 mã tăng giá và 202 mã đứng giá. Gần 32 triệu đơn vị được chuyển giao trong phiên, tương ứng với giá trị 191.5 tỷ đồng.

Cuối phiên, HNX Index tiếp tục giảm thấp hơn đầu buổi, với 1.6 điểm (-3.04%), chốt tại 51.06 điểm. Trên sàn có 36 mã tăng giá, 169 mã giảm giá và 189 mã đứng giá. Hàng loạt các cổ phiếu trụ cột giảm hết biên độ trong phiên này, trong đó có PVX, VND, VCG, UNI, SCR, FLC... Thanh khoản toàn HNX cũng gia tăng, đạt hơn 46 triệu đơn vị, tương đương hơn 281,5 tỷ đồng.

### Giao dịch cổ phiếu các doanh nghiệp thuộc Tập đoàn Dầu khí quốc gia Việt Nam

Tuần qua, trong 28 cổ phiếu niêm yết trên HOSE và HNX có 3 cổ phiếu đứng giá, 24 mã giảm giá và 1 mã cổ phiếu tăng giá. Tính chung cả tuần, các cổ phiếu thuộc nhóm này giảm bình quân 4,11%. Tổng khối lượng giao dịch đạt hơn 32,338 triệu đơn vị. Giao dịch nhiều nhất là PVX với hơn 13,963 triệu đơn vị cổ phiếu.

Dưới đây là diễn biến của các mã cổ phiếu thuộc tập đoàn PVN tuần 44/2012:

STT	Mã	Tên công ty	Giá đóng cửa	KLGD (1 cp)	Tăng/Giảm (%)	P/B*	P/E trailing*	Nơi giao dịch
1	PCG	CTCP Đầu tư và Phát triển Gas Đô thị	4.4	900	↑ 4.76	0.39	11.89	HNX
2	PCT	CTCP Vận tải Dầu khí Cửu Long	2.6	8,400	↓ -3.70	0.26	23.64	HNX
3	PFL	Công ty cổ phần Dầu khí Đông Đô	2.1	691,700	↓ -8.70	0.26	23.64	HNX
4	PGS	CTCP Kinh doanh Khí hóa lỏng Miền Nam	16.2	1,630,400	↓ -6.90	0.12	0.21	HNX
5	PPS	CTCP Dịch vụ Kỹ thuật Điện lực Dầu khí Việt Nam	8.0	987,500	↓ -6.98	1.33	1.08	HNX
6	PPE	CTCP Tư vấn Điện lực Dầu khí Việt Nam	4.7	-	→ 0.00	0.74	5.06	HNX
7	PSI	CTCP Chứng Khoán Dầu khí	3.5	38,735	↓ -5.41	0.35	N/A	HNX
8	PVC	Tổng Công ty Dung dịch khoan và Hóa phẩm Dầu khí-CTCP	12.0	1,271,419	↓ -4.00	0.72	1.79	HNX
9	PVE	Tổng Công ty Tư vấn Thiết kế Dầu khí-CTCP	8.0	62,285	↓ -4.76	1.40	3.65	HNX
10	PVG	CTCP Kinh doanh khí hóa lỏng Miền Bắc	7.8	373,700	↓ -6.02	0.50	5.61	HNX
11	PVI	Công ty Cổ phần PVI	15.2	69,581	↓ -1.94	0.65	7.68	HNX
12	PVR	CTCP Kinh doanh Dịch vụ cao cấp Dầu khí Việt Nam	3.5	16,466	→ 0.00	0.34	1.64	HNX
13	PVS	Tổng CTCP Dịch vụ Kỹ thuật Dầu khí Việt Nam	14.4	1,297,950	↓ -4.00	1.22	3.85	HNX
14	PVX	Tổng CTCP Xây lắp Dầu khí Việt Nam	4.0	13,963,424	↓ -6.98	0.18	1.50	HNX
15	GAS	Tổng công ty Khí Việt Nam - CTCP	38.6	1,127,820	↓ -1.78	3.11	12.37	HSX
16	DPM	Tổng công ty Phân bón và Hóa chất Dầu khí-CTCP	34.4	2,055,970	↓ -3.91	3.11	12.37	HSX
17	CNG	Công ty cổ phần CNG Việt Nam	22.1	116,500	↓ -7.53	2.06	5.56	HSX
18	GSP	CTCP Vận tải Sản phẩm khí quốc tế	6.1	123,110	↓ -3.17	2.06	5.56	HSX
19	PET	Tổng CTCP Dịch vụ Tổng hợp Dầu khí	10.6	440,910	↓ -5.36	1.01	2.69	HSX
20	PGD	CTCP Phân phối khí thấp áp Dầu khí Việt Nam	27.9	1,047,110	↓ -11.71	0.52	4.45	HSX
21	PTL	CTCP Đầu tư Hạ tầng và Đô thị Dầu khí	2.1	639,230	↓ -4.55	0.60	2.61	HSX
22	PVD	Tổng CTCP khoan và dịch vụ khoan Dầu khí	34.1	588,390	↓ -4.21	1.36	3.94	HSX
23	PVF	Tổng Công ty Tài Chính Cổ phần Dầu khí Việt Nam	6.8	3,035,450	↓ -6.85	0.20	1.63	HSX
24	PVT	Tổng CTCP vận tải Dầu khí	3.8	1,749,920	↓ -2.56	1.15	6.70	HSX
25	PXI	CTCP Xây dựng công nghiệp & dân dụng dầu khí	3.8	310,390	↓ -2.56	0.60	8.61	HSX
26	PXM	CTCP Xây lắp Dầu khí Miền Trung	2.3	26,480	→ 0.00	0.39	34.55	HSX
27	PXS	CTCP Kết cấu Kim loại và Lắp máy Dầu khí	7.8	1,151,210	↓ -1.27	0.36	2.53	HSX
28	PXT	CTCP Xây lắp Đường ống Bể chứa Dầu khí	3.9	8,990	↓ -4.88	0.21	1.20	HSX
29	NT2	CTCP Điện lực Dầu khí Nhơn Trạch 2	-	-	N/A	0.59	2.34	UPCOM
30	POV	CTCP Xăng dầu Dầu khí Vũng Áng	-	-	N/A	0.36	2.57	UPCOM
31	PSP	CTCP Cảng dịch vụ Dầu khí Đình Vũ	-	-	N/A	0.39	4.61	UPCOM
32	PSB	CTCP Đầu tư Dầu khí Sao Mai -Bến Đình	-	-	N/A	0.72	0.00	UPCOM
33	PTT	CTCP Vận tải Dầu khí Đông Dương	-	-	N/A	0.46	13.58	UPCOM

Nguồn: HSX, HNX

**THỐNG KÊ GIAO DỊCH PHIÊN CUỐI TUẦN**
**HSX**
**5 cổ phiếu giao dịch nhiều nhất**

Mã	Tham chiếu	Đóng cửa	± %	Giá trị giao dịch (1 triệu VNĐ)
STB	19,300	18,700	-3.11	38,882,000
SSI	15,800	15,100	-4.43	38,328,000
DPM	35,700	34,400	-3.64	32,749,000
MBB	13,200	13,000	-1.52	26,028,000
VNM	127,000	122,000	-3.94	26,027,000

**5 cổ phiếu tăng nhiều nhất**

Mã	Tham chiếu	Đóng cửa	Tăng	± %
VSG	900	1,000	100	11.11
VNS	23,000	24,100	1,100	4.78
FDC	21,000	22,000	1,000	4.76
L10	6,700	7,000	300	4.48
TCO	11,300	11,800	500	4.42

**5 cổ phiếu giảm nhiều nhất**

Mã	Tham chiếu	Đóng cửa	Giảm	± %
VES	1,300	1,200	-100	-7.69
DAG	10,000	9,500	-500	-5.00
VPH	4,000	3,800	-200	-5.00
ASM	8,000	7,600	-400	-5.00
SHI	4,000	3,800	-200	-5.00

**5 CP được NĐT nước ngoài mua/bán nhiều nhất**

Mã	GT mua (triệu VNĐ)	Mã	GT bán (triệu VNĐ)
NVT	22,904	NVT	22,500
DPM	8,055	PNJ	7,674
PNJ	7,674	DPM	4,016
DRC	4,391	PGD	1,990
HSG	3,705	MSN	1,700

**HNX**
**5 cổ phiếu giao dịch nhiều nhất**

Mã	Tham chiếu	Đóng cửa	± %	Giá trị giao dịch (1 triệu VNĐ)
VND	8,400	7,900	-5.95	41,344
SHB	5,100	4,900	-3.92	40,008
KLS	7,700	7,200	-6.49	35,356
PVX	4,300	4,000	-6.98	31,188
PGS	17,000	16,200	-4.71	13,553

**5 cổ phiếu tăng nhiều nhất**

Mã	Tham chiếu	Đóng cửa	Tăng	± %
SDJ	1,300	1,400	100	7.69
MKV	7,200	7,700	500	6.94
FDT	20,300	21,700	1,400	6.90
CAP	23,500	25,100	1,600	6.81
DPC	11,800	12,600	800	6.78

**5 cổ phiếu giảm nhiều nhất**

Mã	Tham chiếu	Đóng cửa	Giảm	± %
SHN	900	800	-100	-11.11
GCG	1,400	1,300	-100	-7.14
PVX	4,300	4,000	-300	-6.98
DHT	29,000	27,000	-2,000	-6.90
TIG	2,900	2,700	-200	-6.90

**5 CP được NĐT nước ngoài mua/bán nhiều nhất**

Mã	GT mua (triệu VNĐ)	Mã	GT bán (triệu VNĐ)
VND	3,803	AAA	1,028
LAS	1,902	VNR	871
DBC	763	BVS	680
EBS	426	SDT	615
HDO	406	VC1	296

Báo cáo này được thực hiện bởi Ban Phân tích - Công ty cổ phần Chứng khoán Dầu khí. Những thông tin trong báo cáo này được thu thập từ các nguồn đáng tin cậy và đánh giá một cách thận trọng. Tuy nhiên, Công ty cổ phần Chứng khoán Dầu khí không chịu bất kỳ trách nhiệm nào đối với tính chính xác, trung thực, đầy đủ của các thông tin được cung cấp cũng như những tổn thất có thể xảy ra khi sử dụng báo cáo này. Mọi thông tin, quan điểm trong báo cáo này có thể được thay đổi mà không cần báo trước. Báo cáo này được xuất bản với mục đích cung cấp thông tin và hoàn toàn không hàm ý khuyến cáo người đọc mua, bán hay nắm giữ chứng khoán.

**Người đọc cần lưu ý:** Công ty cổ phần Chứng khoán Dầu khí có thể có những hoạt động hợp tác với các đối tượng được nêu trong báo cáo và có thể có xung đột lợi ích với các nhà đầu tư.

Báo cáo này thuộc bản quyền của Công ty cổ phần Chứng khoán Dầu khí. Mọi hành vi in ấn, sao chép, sửa đổi nội dung mà không được sự cho phép của Công ty cổ phần Chứng khoán Dầu khí đều được coi là sự vi phạm pháp luật.



**CÔNG TY CỔ PHẦN CHỨNG KHOÁN DẦU KHÍ**