

BẢN TIN TUẦN

26/03-30/03/2012



TỔNG QUAN

- CPI tháng 3 được công bố ở mức tăng thấp hơn nhiều lần so với dự báo trước đó khi CPI cả nước chỉ nhích nhẹ 0,16% so với tháng 2. Như vậy, CPI 3 tháng đầu năm chỉ tăng 2,53% đã cho thấy lạm phát hiện đang hạ nhiệt mạnh, mà đáng chú ý nhất là giá thực phẩm, dịch vụ ăn uống hiện rất ổn định và mức ảnh hưởng của việc tăng giá năng lượng tới lạm phát có vẻ không mạnh như lo ngại. Có ít nhất 4 tổ chức nước ngoài và một số chuyên gia nước ngoài đã nhận định tích cực về xu hướng lạm phát năm 2012 của Việt Nam. Lạm phát hạ nhiệt là nền tảng tích cực cho việc hạ lãi suất.
- Ông Nguyễn Đoàn Hùng, Phó chủ tịch UBCK, cho biết, UBCK đang cân nhắc đề nghị Bộ Tài chính xem xét áp dụng chính sách miễn thuế đối với NĐT khi đầu tư vào quỹ mở, theo đó miễn thuế 25% hiện hành với phần lợi nhuận mà các pháp nhân nhận được từ các quỹ đầu tư. Chính sách này được đưa ra với mục đích tái cấu trúc lại thị trường đầu tư, gia tăng nhà đầu tư tổ chức và khuyến khích đầu tư dài hạn. Đối với xu hướng sắp tới của các quỹ hiện đang niêm yết, 3/5 quỹ niêm yết gồm VFMVF4, VFMVFA và MAFPF1 cơ bản đã đáp ứng các điều kiện của việc chuyển đổi thành quỹ mở cũng như đã được Đại hội nhà đầu tư thông qua.
- Kết thúc quý 1, tín dụng đang có chiều hướng suy giảm. Theo số liệu mới nhất của NHNN, tính đến ngày 20-3, tổng phương tiện thanh toán (M2) tăng 1,44% so với cuối năm trước; tổng số dư tiền gửi của khách hàng tại các NHTM tăng 1,56%; trong khi tổng dư nợ tín dụng đối với nền kinh tế trong 3 tháng đầu năm ước giảm 2,13% so với cuối năm trước.

Quan ngại về dấu hiệu suy giảm tăng trưởng kinh tế có thể có những ảnh hưởng nhất định tới thị trường, tuy nhiên chúng tôi cho rằng kinh tế vĩ mô ổn định khi lạm phát giảm nhiệt mạnh đang có sức hỗ trợ trung - dài hạn đối với dòng tiền tham gia thị trường. Về mặt kỹ thuật, hiện tại chỉ số 2 sàn nhận đường EMA(25) là đường hỗ trợ, theo đó VN-Index có hỗ trợ ngắn hạn tại 435 điểm còn HNX-Index có hỗ trợ tại 72 điểm. Trong trường hợp chỉ số tiếp tục giảm điểm phá vỡ các hỗ trợ nêu trên thì khả năng giảm ngắn hạn có thể tiếp diễn khi chỉ số hướng tới dải bollinger band phía, tương ứng 66 điểm với HNX-Index và 420 điểm với VN-index. Nếu đã giảm dừng lại và thị trường phục hồi trong đầu tuần sắp tới, NĐT vẫn nên kiên nhẫn chờ tín hiệu break out chắc chắn của chỉ số 2 sàn khỏi các kháng cự hiện hữu tương ứng với đỉnh cũ gần nhất trước đó.

BAN PHÂN TÍCH

GD Ban: Binh Pham

Binhpt@psi.vn

Nghiên cứu thị trường & KT vĩ mô

Ngô Hồng Đức

ducnh@psi.vn

Đào Hồng Dương

duongdh@psi.vn

CTCP CK Dầu Khí (PSI)

Trụ sở chính:

18 Lý Thường Kiệt, Q. Hoàn Kiếm, Hà Nội.

ĐT: (84-4) 39343888

Fax: (84-4) 39343999

NHẬN ĐỊNH THỊ TRƯỜNG: SÀN HỒ CHÍ MINH

Tổng quan thị trường tuần

HSX	Giá trị	Thay đổi	± %
VN-Index	441.03	-13.07	-2.88%
KLGD (triệu ck)	438.52	50.29	12.95%
GTGD (tỷ đồng)	6,239.29	664.56	11.92%

Thị trường phiên cuối tuần

	Giá trị	Thay đổi	± %
VN-Index	441.03	1.40	0.32%
KLGD (triệu ck)	67.12	-7.40	-9.93%
GTGD (tỷ đồng)	882.38	-166.40	-15.87%
Tổng cung (triệu ck)	74.28	-7.59	-9.27%
Tổng cầu (triệu ck)	73.31	-7.16	-8.90%
Giao dịch NN			
KL mua (triệu ck)	6.42	1.19	22.66%
KL bán (triệu ck)	2.65	-0.75	-22.14%
Giá trị mua (tỷ đồng)	147.77	33.73	29.58%
Giá trị bán (tỷ đồng)	58.60	-20.17	-25.60%



Đồ thị VN-Index

Nhận định sàn HSX

- VN-Index nhận MA 25 làm đường giới hạn và cũng là hỗ trợ trong một thế tăng hiện hữu. Đường MA này đã được kiểm chứng ít nhất 2 lần trong suốt quá trình tăng vừa qua.
- Nếu giảm mạnh phá vỡ hỗ trợ tại 435 điểm, VN-Index có thiên hướng tiếp tục giảm trong ngắn hạn hướng tới dải dưới của bollinger band tại 420 điểm. Nếu thanh khoản duy trì mức như hiện tại mà không giảm mạnh thì chỉ số sẽ khó giảm sâu.
- Trong kịch bản tích cực hơn, nếu VN-Index có tín hiệu tăng trở lại trong đầu tuần tới thì tín hiệu tích cực chỉ xuất hiện nếu VN-Index chính thức vượt quá kháng cự 455 điểm.

Khuyến nghị chung

Nếu tiếp tục giảm qua hỗ trợ 435 điểm, VN-index có thể sẽ tiếp tục giảm trong ngắn hạn, hướng tới vùng 420 điểm, tuy nhiên trong điều kiện thanh khoản không giảm quá mạnh thì chỉ số sẽ sớm tìm được điểm cân bằng và chưa thể giảm sâu. Ở chiều ngược lại, trong trường hợp tăng trở lại, tín hiệu tích cực chỉ xuất hiện khi VN-index phá vỡ kháng cự 455 điểm. NĐT ngắn hạn tạm thời chưa nên tham gia vào thị trường, và sẵn sàng giảm tỷ lệ cổ phiếu nếu VN-index phá vỡ 435 điểm vào đầu tuần tới. Tuy nhiên, NĐT cần có phương án mua lại cổ phiếu ở mức giá hợp lý hơn sau khi thị trường điều chỉnh.

NHẬN ĐỊNH THỊ TRƯỜNG: SÀN HÀ NỘI

Tổng quan thị trường tuần

HNX	Giá trị	Thay đổi	± %
HNX-Index	72.20 ↓	-5.37	-6.92%
KLGD (triệu ck)	501.75 ↑	83.91	20.08%
GTGD (tỷ đồng)	4,761.78 ↑	581.56	13.91%

Thị trường phiên cuối tuần

	Giá trị	Thay đổi	± %
HNX-Index	72.20 ↓	-1.00	-1.37%
KLGD (triệu ck)	74.01 ↓	-22.26	-23.12%
GTGD (tỷ đồng)	666.80 ↓	-274.41	-29.16%
Tổng cung (triệu ck)	115.04 ↓	-34.19	-22.91%
Tổng cầu (triệu ck)	97.01 ↓	-12.21	-11.18%
Giao dịch NN			
KL mua (triệu ck)	2.18 ↓	-1.06	-32.79%
KL bán (triệu ck)	1.33 ↑	0.72	119.33%
Giá trị mua (tỷ đồng)	32.71 ↓	-21.34	-39.49%
Giá trị bán (tỷ đồng)	11.75 ↑	5.18	78.74%



Đồ thị HNX-Index

Nhận định sàn HNX

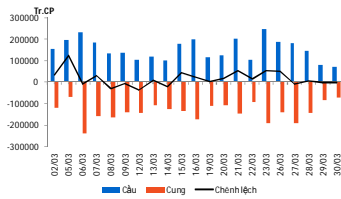
- Tương tự chỉ số VN-Index, HNX-Index cũng đang ở hỗ trợ 72 điểm, tương ứng với EMA (25 ngày). Trong tuần tới, nếu phá vỡ hỗ trợ này, chỉ số có chiều hướng tiếp tục giảm trong ngắn hạn, hướng tới dải dưới của bollinger band tại 66 điểm.
- Có một yếu tố đáng chú ý là thanh khoản HNX-index giảm nhanh vào cuối tuần. Đây là yếu tố NĐT cần theo dõi diễn biến mới trong đầu tuần tới. Ngay cả trong kịch bản giảm điểm, nếu KLGD duy trì mức cao thì khả năng giảm sâu sẽ khó xảy ra.
- Nếu phục hồi trở lại, trạng thái của HNX-Index sẽ vẫn là dao động ngang trong khoảng 72 – 80 điểm. Chỉ khi phá vỡ 80 điểm, xu thế tăng mới có thể coi là đang tiếp tục.

Khuyến nghị chung

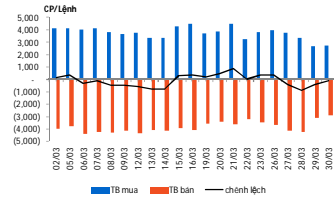
NĐT ngắn hạn tạm thời chưa nên tham gia vào thị trường và theo dõi diễn biến trong đầu tuần tới. Trong các trường hợp có khả năng xảy ra, NĐT cần nhanh chóng tăng giảm tỷ lệ cổ phiếu cho phù hợp, tuy nhiên, do thị trường đang có nhiều yếu tố hỗ trợ nên khi bán ra, NĐT cũng nên có phương án mua lại ở mức giá hợp lý hơn.

DIỄN BIẾN SÀN HỒ CHÍ MINH

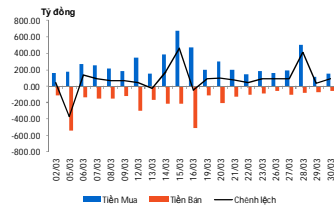
Cung cầu



TB lệnh mua/bán



Giao dịch NĐTNN

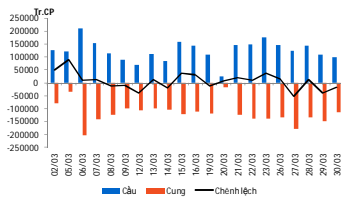


Sau phiên tăng điểm mạnh tuần trước, VN-Index đã quay trở lại giảm điểm trong tuần này. Mở cửa giao dịch cuối tuần, VN-Index tăng nhẹ 2.94 điểm, tức 0,66% lên 442.57 điểm, nhờ BVH tăng trần ngay từ đầu phiên và VIC trở lại tăng nhẹ. Trong đợt khó lệnh liên tục, VN-Index đan xen tăng giảm, giao dịch tập trung chính ở các mã blue-chips như BVH, CTG, MSN, VIC..trong khi các cổ phiếu penny tăng nóng trong giai đoạn vừa qua tiếp tục chìm trong sắc đỏ.VN-Index chốt phiên sáng ở 438.96 điểm, giảm 0.67 điểm tức là 0,15%. Sang phiên buổi chiều, VN-Index chủ yếu đi ngang, tăng nhẹ nhờ sự tăng điểm của blue-chips trong đó đặc biệt BVH tăng trần.VN-Index đóng cửa ở mức 441.03 điểm, tăng 1.40 điểm, tương ứng 0,32%. Tính cả tuần, VN-Index giảm tổng cộng 18.3 điểm so với đầu tuần, tương đương 3,98%.

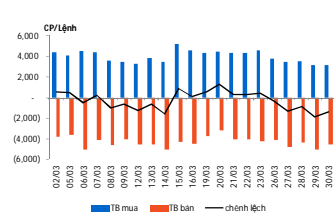
Khối lượng khớp lệnh chỉ đạt 61.6 triệu đơn vị.khối ngoại vẫn đang mua mạnh trên HOSE như REE (823 ngàn), STB (655 ngàn), VCB (547 ngàn), VSH (517 ngàn), CTG (371 ngàn), DPM (330 ngàn), HPG (331 ngàn), ...

DIỄN BIẾN SÀN HÀ NỘI

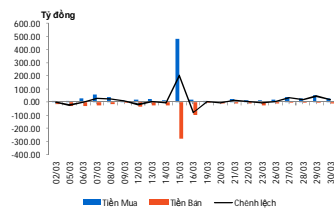
Cung cầu



TB lệnh mua/bán



Giao dịch NĐTNN



Tương tự sàn HSX, HNX cũng có tuần giảm điểm mạnh. Mở cửa phiên cuối tuần, HNX-Index tạm ở mức 73.42 điểm, tăng nhẹ 0.22 điểm, tức 0.30% so với tham chiếu. Hầu hết các mã thanh khoản trên sàn Hà Nội lúc này đều giảm điểm, ACB giảm 100 đồng, BVS, KLS, VND giảm 200 đồng. Sang đợt khó lệnh liên tục, giao dịch vẫn không sáng sủa hơn, nhóm cổ phiếu họ dầu khí và Sông Đà đều giảm rất mạnh. Chốt phiên sáng, HNX-Index giảm mạnh 1.01 điểm, tức 1.38% về 72.19; khối lượng cũng suy giảm chỉ còn 44.8 triệu đơn vị. Khởi đầu đợt giao dịch buổi chiều, ACB tăng nhẹ trở lại, giúp cho HNX-Index rút ngắn đà giảm.Tuy nhiên, sau đó áp lực bán nhanh chóng tăng cao và HNX-Index lại tiếp tục giảm khá mạnh.HNX-Index giảm xuống còn 72.2 điểm, tức giảm 1 điểm (1.36%).

Khối lượng trên HNX cũng sụt giảm mạnh, khi khớp lệnh chỉ còn 71 triệu đơn vị. khối ngoại mua mạnh gần 1.1 triệu đơn vị PVS và 170 ngàn KLS. Tuy vậy, họ lại bán ra ở hầu hết các mã khác, chẳng hạn như HBB (495 ngàn), PVX (97 ngàn), SHB (220 ngàn)

Giao dịch cổ phiếu các doanh nghiệp thuộc Tập đoàn Dầu khí quốc gia Việt Nam

Tuần qua, trong 26 cổ phiếu niêm yết trên HOSE và HNX có 7 cổ phiếu tăng giá và 19 cổ phiếu giảm giá. Cổ phiếu tăng giá nhiều nhất là PFL (tăng 11,32%). Các cổ phiếu giảm giá nhiều nhất là PSI (giảm 17,14%). Trung bình, trong tuần các cổ phiếu thuộc nhóm này giảm 4,59%. Tổng khối lượng giao dịch đạt hơn 142,06 triệu đơn vị. Giao dịch nhiều nhất là PVX với hơn 48 triệu đơn vị cổ phiếu.

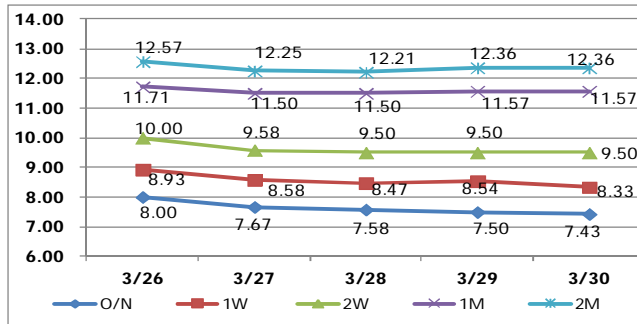
Dưới đây là diễn biến của các mã cổ phiếu thuộc tập đoàn PVN tuần 13/2012:

STT	Mã	Tên công ty	Giá đóng cửa	KLGD (1 cp)	Tăng/Giảm (%)	P/B*	P/E trailing*	Nơi giao dịch
1	PCG	CTCP Đầu tư và phát triển Gas Đô thị	5.0	130,800	↑ 4.17	0.44	13.51	HNX
2	PFL	CTCP Dầu khí Đông Đô	5.9	6,782,800	↑ 11.32	0.34	0.58	HNX
3	PGS	CTCP Kinh doanh Khí hóa lỏng Miền Nam	21.2	3,615,500	↓ -9.01	1.24	1.41	HNX
4	PPS	CTCP Dịch vụ Kỹ thuật Điện lực Dầu khí VN	16.4	3,532,000	↑ 1.23	1.35	10.38	HNX
5	PPE	CTCP Tư vấn Điện lực Dầu khí Việt Nam	6.3	53,900	↑ 6.78	0.58	3.48	HNX
6	PSG	CTCP Đầu tư và Xây Lắp Dầu khí Sài Gòn	4.4	3,409,600	↓ -6.38	0.40	N/A	HNX
7	PSI	CTCP Chứng Khoán Dầu khí	5.8	4,501,100	↓ -17.14	0.53	0.87	HNX
8	PVC	Tổng CTCP Dung dịch khoan và Hóa phẩm Dầu khí	14.5	3,805,909	↓ -8.81	0.86	6.62	HNX
9	PVE	Tổng công ty Tư vấn và Thiết kế Dầu khí	11.1	1,223,645	↓ -11.20	1.94	7.99	HNX
10	PVG	CTCP Kinh doanh khí hóa lỏng Miền Bắc	12.1	4,163,800	↓ -12.32	0.78	6.11	HNX
11	PVI	Tổng CTCP Bảo hiểm Dầu khí	18.2	747,250	↓ -5.21	0.78	8.54	HNX
12	PVR	CTCP Kinh doanh Dịch vụ cao cấp Dầu khí VN	6.6	96,200	↓ -4.35	0.63	1.76	HNX
13	PVS	Tổng CTCP Dịch vụ Kỹ thuật Dầu khí	16.1	13,757,800	↓ -5.29	1.36	6.05	HNX
14	PVX	Tổng CTCP Xây lắp Dầu khí VN	10.3	48,654,888	↓ -14.88	0.45	1.66	HNX
15	DPM	Tổng công ty Phân bón và Hóa chất Dầu khí	29.2	4,420,470	↓ -3.31	1.75	4.72	HNX
16	GSP	CTCP Vận tải Sản phẩm khí quốc tế	9.0	889,010	↓ -4.26	0.80	4.92	HNX
17	PET	Tổng CTCP Dịch vụ Tổng hợp Dầu khí	13.8	5,618,090	↓ -1.43	1.23	7.54	HSX
18	PGD	CTCP Phân phối khí thấp áp Dầu khí VN	31.4	434,280	↓ -1.88	2.12	9.44	HSX
19	PTL	CTCP Đầu tư Hạ tầng và Đô thị Dầu khí	5.2	6,324,690	↓ -7.14	0.46	3.59	HSX
20	PVD	Tổng CTCP khoan và dịch vụ khoan Dầu khí	39.9	893,620	↑ 1.01	3.07	15.29	HSX
21	PVF	Tổng CTCP Tài chính Dầu khí	11.8	10,961,820	↓ -14.49	1.05	14.11	HSX
22	PVT	Tổng CTCP vận tải Dầu khí	4.5	10,141,710	↓ -6.25	0.58	35.51	HSX
23	PXI	CTCP Xây dựng công nghiệp & dân dụng dầu khí	6.2	3,437,240	↑ 5.08	0.53	51.67	HSX
24	PXM	CTCP Xây lắp Dầu khí Miền Trung	6.0	1,275,420	↑ 1.69	0.54	6.80	HSX
25	PXS	CTCP Kết cấu Kim loại và Lắp máy Dầu khí	9.5	2,063,510	↓ -12.04	0.86	4.95	HSX
26	PXT	CTCP Xây lắp Đường ống Bể chứa Dầu khí	5.5	1,129,860	↓ -5.17	0.44	1.22	HSX
27	NT2	CTCP Điện lực Dầu khí Nhơn Trạch 2	-	-	N/A	0.39	4.61	HSX
28	POV	CTCP Xăng dầu Dầu khí Vũng Áng	-	-	N/A	0.72	0.00	UPCOM
29	PSP	CTCP cảng dịch vụ dầu khí Đình Vũ	-	-	N/A	0.46	13.58	UPCOM
30	PSB	CTCP Đầu tư Sao Mai -Bến Đình	-	-	N/A	0.39	3.95	UPCOM
31	PTT	CTCP Vận tải Dầu khí Đông Dương	-	-	N/A	0.34	N/A	UPCOM

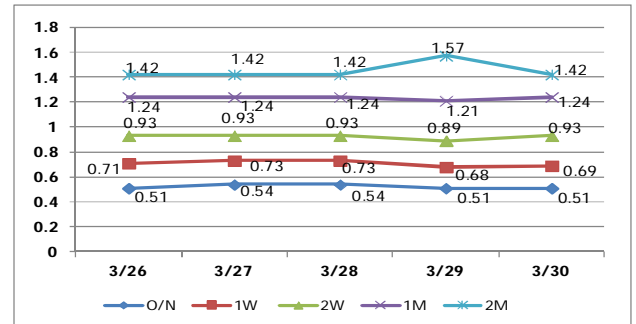
Nguồn: HSX, HNX

KINH TẾ VĨ MÔ

1. Lãi suất liên ngân hàng

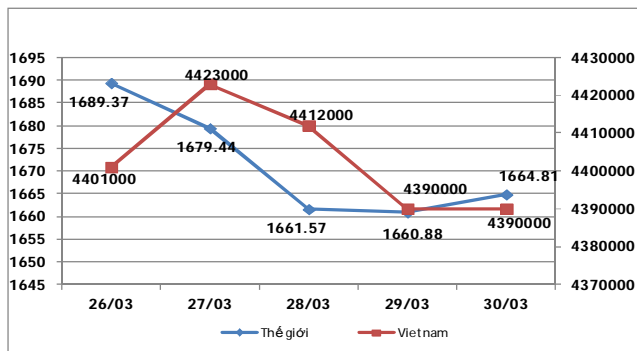
LÃI SUẤT BÌNH QUÂN LIÊN NGÂN HÀNG (VND, %)


Nguồn: Thomson Reuters; PSI

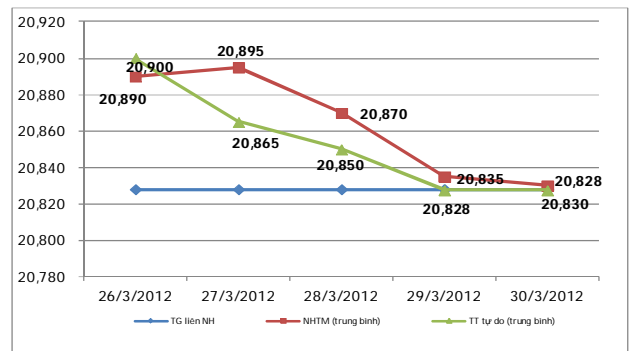
LÃI SUẤT BÌNH QUÂN LIÊN NGÂN HÀNG (USD, %)


Nguồn: Thomson Reuters; PSI

2. Thị trường vàng và ngoại hối

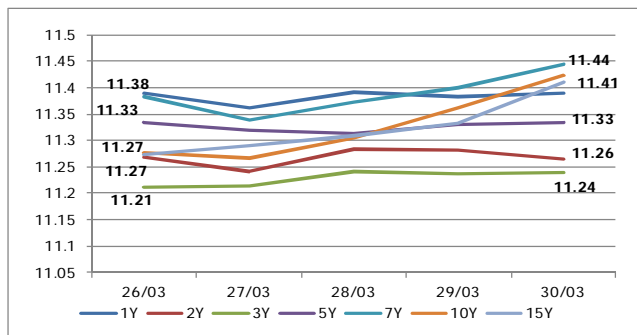
GÍA VÀNG TRONG NƯỚC VÀ QUỐC TẾ


Nguồn: Thomson Reuters; PSI

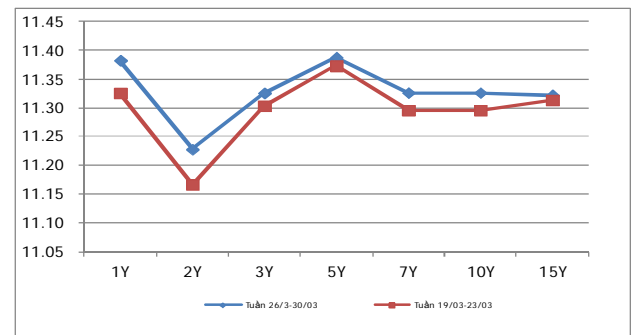
TỶ GIÁ


Nguồn: Thomson Reuters; PSI

3. Thị trường trái phiếu

LỢI SUẤT TRÁI PHIẾU CHÍNH PHỦ (BÌNH QUÂN, %)


Nguồn: Thomson Reuters; PSI

BIẾN ĐỘNG LỢI SUẤT TRÁI PHIẾU CHÍNH PHỦ (%)


Nguồn: Thomson Reuters; PSI

THỐNG KÊ GIAO DỊCH THỊ TRƯỜNG NIÊM YẾT THEO TUẦN.
HSX
5 cổ phiếu giao dịch nhiều nhất tuần

Mã	Mở cửa	Đóng cửa	± %	Giá trị giao dịch (1 triệu VND)
STB	15,500	21,300	37.42	5,493,179
EIB	14,300	17,300	20.98	3,908,193
MBB	10,900	15,000	37.61	2,710,483
VIC	98,500	101,000	2.54	2,469,686
HAG	19,000	29,200	53.68	1,599,720

5 cổ phiếu tăng nhiều nhất tuần

Mã	Mở cửa	Đóng cửa	Tăng	± %
SC5	8,500	17,700	9,200	108.24
KSA	4,200	8,100	3,900	92.86
PTC	3,900	7,100	3,200	82.05
VSI	4,200	7,400	3,200	76.19
HU1	7,400	13,000	5,600	75.68

5 cổ phiếu giảm nhiều nhất tuần

Mã	Mở cửa	Đóng cửa	Giảm	± %
CAD	1,600	800	-800	-50.00
KTB	17,900	9,300	-8,600	-48.04
VNG	9,200	5,000	-4,200	-45.65
LGC	25,400	15,500	-9,900	-38.98
CTI	22,200	13,700	-8,500	-38.29

Mã	GT mua (triệu VND)	Mã	GT bán (triệu VND)
GTA	2,678	GTA	16,119
GTA	2,154	GTA	2,223
GTA	1,946	GTA	1,302
GTA	1,277	GTA	938
GTA	1,217	GTA	801

HNX
5 cổ phiếu giao dịch nhiều nhất tuần

Mã	Mở cửa	Đóng cửa	± %	Giá trị giao dịch (1 triệu VND)
HBB	4,200	6,700	59.52	1,866,618
KLS	7,800	11,800	51.28	1,662,364
PVX	6,800	9,500	39.71	1,620,513
VND	7,000	9,700	38.57	1,514,925
SHB	5,900	10,400	76.27	1,008,880

5 cổ phiếu tăng nhiều nhất tuần

Mã	Mở cửa	Đóng cửa	Tăng	± %
ORS	1,400	2,900	1,500	107.14
TDN	7,200	14,500	7,300	101.39
CIC	1,800	3,600	1,800	100.00
LDP	15,100	29,600	14,500	96.03
TC6	8,500	16,500	8,000	94.12

5 cổ phiếu giảm nhiều nhất tuần

Mã	Mở cửa	Đóng cửa	Giảm	± %
CMC	9,400	4,000	-5,400	-57.45
DTC	25,800	11,300	-14,500	-56.20
HCT	12,600	6,600	-6,000	-47.62
MHL	14,700	8,000	-6,700	-45.58
LUT	12,500	7,800	-4,700	-37.60

5 CP được NĐT nước ngoài mua/bán nhiều nhất tuần

Mã	GT mua (triệu VND)	Mã	GT bán (triệu VND)
KLS	155,837	PVS	151,804
PVS	98,440	KLS	48,565
PGS	78,312	NTP	31,311
NTP	40,070	PVX	29,353
VCG	34,253	VCG	14,341

THỐNG KÊ GIAO DỊCH PHIÊN CUỐI TUẦN
HSX
5 cổ phiếu giao dịch nhiều nhất

Mã	Tham chiếu	Đóng cửa	± %	Giá trị giao dịch (1 triệu VND)
MBB	13,900	14,200	2.16	108,887,426
EIB	16,900	16,800	-0.59	58,758,230
HAG	27,600	27,600	0.00	74,014,079
STB	18,700	19,600	4.81	73,874,089
SSI	18,000	17,500	-2.78	41,914,387

5 cổ phiếu tăng nhiều nhất

Mã	Tham chiếu	Đóng cửa	Tăng	± %
CAD	1,000	1,100	100	10.00
HAP	4,000	4,200	200	5.00
CNT	10,000	10,500	500	5.00
MCG	6,000	6,300	300	5.00
BGM	6,000	6,300	300	5.00

5 cổ phiếu giảm nhiều nhất

Mã	Tham chiếu	Đóng cửa	Giảm	± %
OPC	34,000	32,300	-1,700	-5.00
DPR	52,500	49,900	-2,600	-4.95
SCD	12,300	11,700	-600	-4.88
ASP	4,100	3,900	-200	-4.88
BRC	10,300	9,800	-500	-4.85

5 CP được NĐT nước ngoài mua/bán nhiều nhất

Mã	GT mua (triệu VND)	Mã	GT bán (triệu VND)
MBB	39,127	HAG	30,303
VCB	29,861	VCB	20,577
HAG	21,723	DPM	11,884
KDC	16,322	KDC	8,408
DPM	13,714	HSG	5,658

HNX
5 cổ phiếu giao dịch nhiều nhất

Mã	Tham chiếu	Đóng cửa	± %	Giá trị giao dịch (1 triệu VND)
HBB	4,900	5,200	6.12	75,165
PVX	9,900	10,000	1.01	69,218
KLS	11,000	10,900	-0.91	54,503
VND	9,200	9,200	0.00	54,220
PVS	14,500	15,500	6.90	46,425

5 cổ phiếu tăng nhiều nhất

Mã	Tham chiếu	Đóng cửa	Tăng	± %
MIC	14,300	15,300	1,000	6.99
PHH	4,300	4,600	300	6.98
S91	4,300	4,600	300	6.98
NPS	8,600	9,200	600	6.98
FDT	20,100	21,500	1,400	6.97

5 cổ phiếu giảm nhiều nhất

Mã	Tham chiếu	Đóng cửa	Giảm	± %
SME	1,000	900	-100	-10.00
SAF	20,000	18,600	-1,400	-7.00
QTC	17,200	16,000	-1,200	-6.98
ILC	8,700	8,100	-600	-6.90
DNP	21,800	20,300	-1,500	-6.88

5 CP được NĐT nước ngoài mua/bán nhiều nhất

Mã	GT mua (triệu VND)	Mã	GT bán (triệu VND)
KLS	7,369	PVS	25,893
HBB	1,040	BVS	2,409
ICG	763	PVG	1,638
PVC	743	SCR	1,627
PVS	704	AAA	255



Báo cáo này được thực hiện bởi Ban Phân tích - Công ty cổ phần Chứng khoán Dầu khí. Những thông tin trong báo cáo này được thu thập từ các nguồn đáng tin cậy và đánh giá một cách thận trọng. Tuy nhiên, Công ty cổ phần Chứng khoán Dầu khí không chịu bất kỳ trách nhiệm nào đối với tính chính xác, trung thực, đầy đủ của các thông tin được cung cấp cũng như những tổn thất có thể xảy ra khi sử dụng báo cáo này. Mọi thông tin, quan điểm trong báo cáo này có thể được thay đổi mà không cần báo trước. Báo cáo này được xuất bản với mục đích cung cấp thông tin và hoàn toàn không hàm ý khuyến cáo người đọc mua, bán hay nắm giữ chứng khoán.

Người đọc cần lưu ý: Công ty cổ phần Chứng khoán Dầu khí có thể có những hoạt động hợp tác với các đối tượng được nêu trong báo cáo và có thể có xung đột lợi ích với các nhà đầu tư.

Báo cáo này thuộc bản quyền của Công ty cổ phần Chứng khoán Dầu khí. Mọi hành vi in ấn, sao chép, sửa đổi nội dung mà không được sự cho phép của Công ty cổ phần Chứng khoán Dầu khí đều được coi là sự vi phạm pháp luật.



CÔNG TY CỔ PHẦN CHỨNG KHOÁN DẦU KHÍ