

# BẢN TIN TUẦN

14/05-18/05/2012



## TỔNG QUAN

- Fitch dự báo lạm phát Việt Nam vào khoảng 10% trong năm 2012 và giữ nguyên “Mức xếp hạng ‘B+’ với triển vọng “ổn định”. Theo Fitch, nếu tăng trưởng tín dụng quá mạnh và lạm phát trở lại mức hai con số, Việt Nam sẽ đối mặt với áp lực hạ bậc tín nhiệm. Ngoài ra, khoản thua lỗ nặng của lĩnh vực ngân hàng, qua đó phải cần đến sự hỗ trợ của Chính phủ, cũng có thể gây ra hành động tín nhiệm tiêu cực.
- Tổ chức định hạng tín nhiệm Moody vừa mới hạ xếp hạng sức mạnh tài chính độc lập (SBFSR) của Ngân hàng TMCP Á Châu (HNX: ACB) từ “D-” xuống “E+”; bên cạnh đó, tổ chức này cũng cảnh báo rằng đang xem xét có thể hạ bậc tín nhiệm đối với SHB.
- Giá dầu thô vẫn tiếp nối đà sụt giảm đã tác động mạnh mẽ lên giá xăng dầu thành phẩm. Giá dầu Minas tiếp tục giảm mạnh, chính thức mất ngưỡng 120 USD/thùng, và hiện ở mức 118 USD/thùng. Theo Tập đoàn Xăng dầu VN (Petrolimex), giá các mặt hàng xăng dầu thành phẩm nhập khẩu tiếp tục đà giảm kéo dài từ đầu tháng 5-2012 đến nay.
- Bộ Tài chính vừa báo cáo Thủ tướng Chính phủ sửa đổi dự án Luật giá, theo đó Thủ tướng Chính phủ sẽ quy định khung giá bán lẻ điện bình quân và cơ cấu biểu giá bán lẻ điện. Khi đó giá điện sẽ đảm bảo phù hợp với chính sách phát triển kinh tế - xã hội và khả năng chi trả của từng nhóm đối tượng sử dụng điện. Còn các khung giá, mức giá phát điện, giá bán buôn điện, giá truyền tải điện, giá phân phối điện cụ thể sẽ do Bộ Công thương quy định.
- Báo cáo của Ngân hàng Nhà nước (NHNN) gửi Ủy ban Kinh tế của Quốc hội đầu tuần này cho thấy, tính đến cuối tháng 4/2012, tăng trưởng tín dụng toàn hệ thống giảm 0,66% so với cuối năm 2011.
- Chính phủ đã trình Ủy ban Thường vụ Quốc hội xem xét báo cáo Quốc hội ban hành nghị quyết bổ sung một số giải pháp về thuế nhằm tháo gỡ khó khăn cho sản xuất kinh doanh, hỗ trợ thị trường. Tuy nhiên, tại phiên họp toàn thể của Ủy ban Tài chính - Ngân sách, hầu hết thành viên dự họp đồng ý với đề xuất giảm thuế, nhưng đều không đồng ý với đề xuất miễn thuế.

*Tuần qua, chỉ số hai sàn sụt giảm mạnh và đã thiết lập xu thế giảm ngắn hạn sau khi phá vỡ các ngưỡng hỗ trợ quan trọng. Cụ thể, VN-Index đã mất ngưỡng 450 điểm và HNX-index chính thức rơi khỏi hỗ trợ 75 điểm kèm theo sự sụt giảm dần dần của khối lượng giao dịch cho thấy xu thế giảm điểm có khả năng vẫn còn tiếp diễn. NĐT tạm thời chưa nên tham gia vào thị trường, đồng thời nên tận dụng những thời điểm thị trường phục hồi nhẹ để tiếp tục giảm tỷ lệ cổ phiếu trong danh mục. Hỗ trợ tiếp theo của VN-index ở mức 411 điểm, và mức hỗ trợ tương ứng với HNX-Index ở 66 điểm.*

## BAN PHÂN TÍCH

**GD Ban: Binh Pham**

[Binhpt@psi.vn](mailto:Binhpt@psi.vn)

Nghiên cứu thị trường & KT vĩ mô

**Ngô Hồng Đức**

[ducnh@psi.vn](mailto:ducnh@psi.vn)

**Đào Hồng Dương**

[duongdh@psi.vn](mailto:duongdh@psi.vn)

## CTCP CK Dầu Khí (PSI)

Trụ sở chính:

18 Lý Thường Kiệt, Q. Hoàn Kiếm, Hà Nội.

ĐT: (84-4) 39343888

Fax: (84-4) 39343999

## NHẬN ĐỊNH THỊ TRƯỜNG: SÀN HỒ CHÍ MINH

### Tổng quan thị trường tuần

HSX	Giá trị	Thay đổi	± %
VN-Index	435.00	↓ -45.10	-9.39%
KLGD (triệu ck)	437.21	↓ -159.40	-26.72%
GTGD (tỷ đồng)	6,927.32	↓ -2,934.93	-29.76%

### Thị trường phiên cuối tuần

	Giá trị	Thay đổi	± %
VN-Index	435.00	↓ -7.60	-1.72%
KLGD (triệu ck)	80.36	↑ 2.61	3.36%
GTGD (tỷ đồng)	1,227.64	↑ 76.43	6.64%
Tổng cung (triệu ck)	102.52	↓ -97.92	-48.85%
Tổng cầu (triệu ck)	116.27	↓ -71.81	-38.18%
<b>Giao dịch NN</b>			
KL mua (triệu ck)	5.63	↓ -1.97	-25.96%
KL bán (triệu ck)	9.09	↓ -1.48	-13.96%
Giá trị mua (tỷ đồng)	125.67	↓ -18.45	-12.80%
Giá trị bán (tỷ đồng)	220.31	↓ -13.06	-5.60%



Đồ thị VN-Index

### Nhận định sàn HSX

Các tín hiệu tiêu cực về mặt xu thế của VN-index:

- Sau khi vượt 480 điểm, chỉ số không bám theo được đường xu thế thứ nhất, sau đó tạo đỉnh và chính thức rời khỏi xu thế tăng này.
- VN-Index tiếp tục giảm khỏi 480 điểm, giảm mạnh phá vỡ liên tiếp các ngưỡng hỗ trợ ngắn hạn tại 461 điểm (đường tâm dải bollinger band), và 450 điểm. Việc đi qua 450 điểm có ý nghĩa quan trọng trong việc thiết lập xu thế giảm của VN-Index.
- Công cụ MACD cho tín hiệu bán, thể hiện sự xuất hiện của xu thế giảm ngắn hạn.
- Công cụ dòng tiền MFI đi xuống liên tục thể hiện dòng tiền tháo chạy khỏi thị trường.

Theo đó, chiều hướng giảm điểm của VN-index có nguy cơ còn tiếp diễn. Dựa trên công cụ GannSquare xác định được VN-index có hỗ trợ mạnh tiếp theo tại 411 điểm

### Khuyến nghị chung

*Các tín hiệu kỹ thuật đều thể hiện sự tiêu cực. VN-index có xác suất cao là sẽ tiếp tục giảm. NĐT nên tiếp tục tận dụng những đợt phục hồi nhẹ của thị trường để giảm tỷ lệ cổ phiếu trong danh mục, và không nên tham gia bất đáy chùng nào tín hiệu phục hồi còn chưa thể hiện rõ nét. Hỗ trợ gần nhất của VN-index ở 411 điểm.*

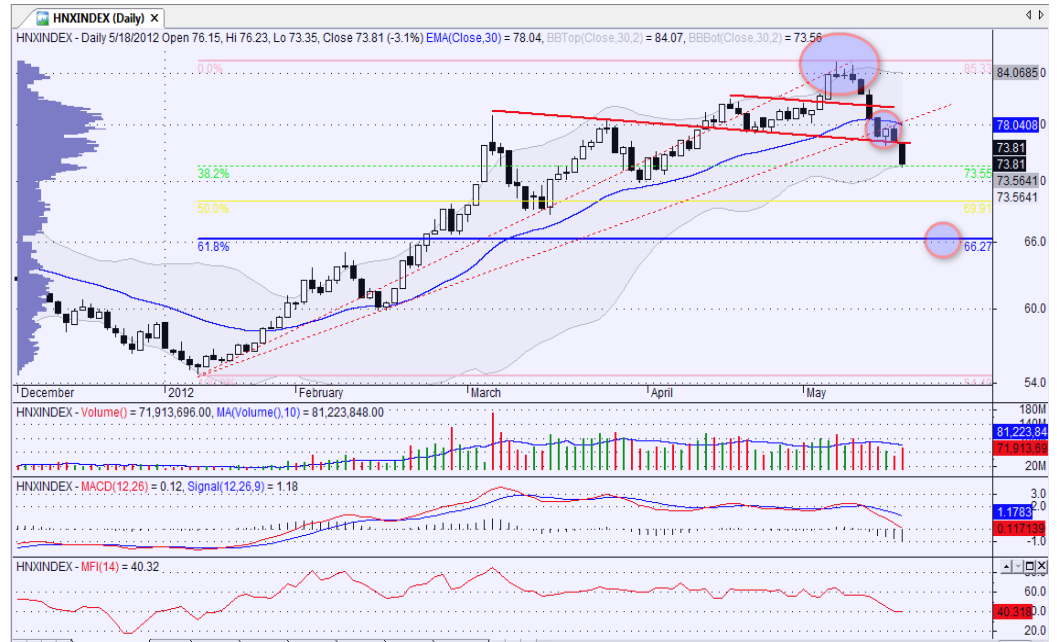
## NHẬN ĐỊNH THỊ TRƯỜNG: SÀN HÀ NỘI

### Tổng quan thị trường tuần

HNX	Giá trị	Thay đổi	± %
HNX-Index	73.80 ↓	-7.80	-9.56%
KLGD (triệu ck)	360.56 ↓	-141.70	-28.21%
GTGD (tỷ đồng)	3,688.98 ↓	-1,937.19	-34.43%

### Thị trường phiên cuối tuần

	Giá trị	Thay đổi	± %
HNX-Index	73.80 ↓	-2.40	-3.15%
KLGD (triệu ck)	74.33 ↑	23.53	46.31%
GTGD (tỷ đồng)	706.90 ↑	161.00	29.49%
Tổng cung (triệu ck)	101.73 ↑	20.20	24.77%
Tổng cầu (triệu ck)	84.26 ↑	19.83	30.78%
<b>Giao dịch NN</b>			
KL mua (triệu ck)	2.63 ↑	0.98	59.83%
KL bán (triệu ck)	2.98 ↑	0.84	39.44%
Giá trị mua (tỷ đồng)	38.95 ↑	14.62	60.07%
Giá trị bán (tỷ đồng)	35.13 ↑	8.48	31.81%



Đồ thị HNX-Index

### Nhận định sàn HNX

Tương tự chỉ số VN-Index, HNX-index sau khi tạo thành mô hình 2 đỉnh đã liên tiếp sụt giảm, phá vỡ các hỗ trợ quan trọng. HNX-Index giảm sâu qua ngưỡng 80 điểm, biến vùng vượt đỉnh lại trở thành vùng phân phối. Chỉ số tiếp tục giảm phá vỡ hỗ trợ mạnh tại 75 điểm. Tín hiệu này có vai trò quan trọng trong việc xác nhận chỉ số HNX-Index chính thức đánh mất xu thế tăng trước đó và thiết lập một xu thế giảm ngắn hạn. Các công cụ dòng tiền đều có chiều hướng đi xuống, khối lượng giao dịch khớp lệnh liên tục sụt giảm dần cho thấy dòng tiền hiện không tham gia vào thị trường.

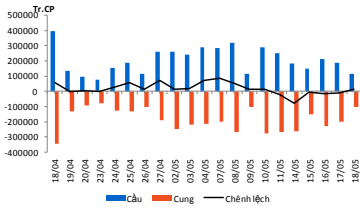
Theo những tín hiệu nêu trên, HNX-index hiện tại có chiều hướng tiếp tục suy giảm. Hỗ trợ mạnh của HNX-index ở khá xa, tại mức 66 điểm.

### Khuyến nghị chung

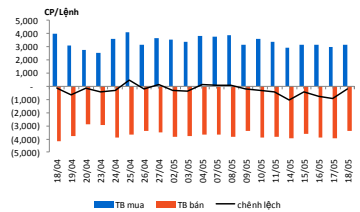
*Nguy cơ sụt giảm vẫn còn hiện hữu, đồng thời HNX-index có mức giảm thường mạnh hơn VN-index. NĐT chưa nên tham gia vào thị trường, không nên thực hiện bắt đáy và tận dụng các đợt phục hồi bulltrap để giảm tỷ lệ cổ phiếu trong danh mục. Hỗ trợ mạnh của HNX-Index ở 66 điểm.*

## DIỄN BIẾN SÀN HỒ CHÍ MINH

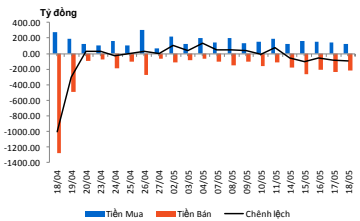
### Cung cầu



### TB lệnh mua/bán



### Giao dịch NĐTNN



Mở cửa phiên cuối tuần, Con lốc giảm giá vẫn chưa có điểm dừng, mặc dù lệnh bán giá thấp không còn nhiều nhưng các chỉ số trên thị trường vẫn giảm bởi lực cầu quá yếu, cộng thêm sự đi xuống của nhóm cổ phiếu chủ chốt.

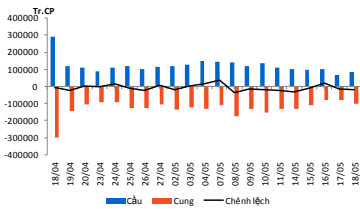
Kết thúc phiên giao dịch, VN-index giảm tới 1,72%, thanh khoản chỉ hơn 80,6 triệu đơn vị, tương đương với hơn 1220 tỷ đồng. Lượng bán bắt đáy cuối phiên gia tăng đáng kể, giúp các mã chủ chốt thu hẹp mức giảm như BVH giảm 1.83%, VIC, VNM đều giảm khoảng 0.5%. Nhóm cổ phiếu ngân hàng gồm CTG, VCB, STB, EIB, MBB có mức giảm trên dưới 2%.

Kết thúc tuần giao dịch tệ nhất kể từ đầu năm, VN-Index mất 45.15 điểm, tương ứng 9.4% so với cuối tuần trước.

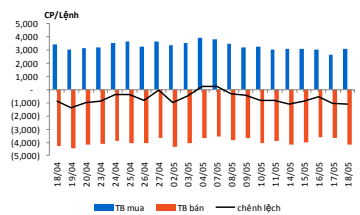
NĐTNN tiếp tục bán ròng phiên thứ 5 liên tiếp, trong phiên cuối tuần họ bán ròng hơn 3,4 triệu đơn vị, tương đương 94,6 tỷ đồng.

## DIỄN BIẾN SÀN HÀ NỘI

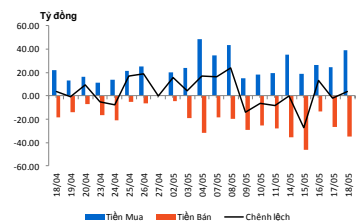
### Cung cầu



### TB lệnh mua/bán



### Giao dịch NĐTNN



Mở cửa phiên giao dịch, HNX-Index nhanh chóng đánh mất mốc 76 điểm, nhưng giao dịch vẫn khá tẻ nhạt do lệnh bán treo cao còn lệnh mua ở mức giá thấp. Chỉ có một vài mã đạt mức giá trần nhưng lượng bán ra cũng bắt đầu lớn dần như CMI, PPG, TXM... Sau 15 phút mở cửa, HNX-Index giảm 0.65 điểm, tương ứng 0.85% xuống 75.49 điểm. Giao dịch đạt khoảng 2.65 triệu đơn vị, tương đương 24.82 tỷ đồng. Toàn sàn có 82 mã giảm giá, 25 mã tăng và trên 290 mã đứng yên.

Đóng cửa phiên cuối tuần ở mức 73.8 điểm, HNX đã kết thúc một tuần sụt giảm mạnh nhất kể từ đầu năm 2012 đến nay khi giảm tới 9,5% trong cả tuần, thanh khoản chỉ đạt hơn 346 triệu đơn vị, bình quân mỗi phiên gần 70 triệu đơn vị. Mặc dù vậy, thanh khoản phiên cuối tuần có tăng nhẹ so với phiên trước đó.

Khối ngoại giảm mạnh lượng giao dịch mua ròng trên sàn HNX trong tuần qua. Tính trong cả tuần, họ bán ròng tới 1,9 triệu đơn vị cổ phiếu.

### Giao dịch cổ phiếu các doanh nghiệp thuộc Tập đoàn Dầu khí quốc gia Việt Nam

Tuần qua, theo xu thế chung của toàn thị trường, toàn bộ 26 cổ phiếu các doanh nghiệp thuộc Tập đoàn Dầu khí quốc gia Việt Nam niêm yết trên HOSE và HNX có đều giảm giá. Cổ phiếu giảm giá nhiều nhất là GSP (giảm 26,27%). Trung bình, trong tuần các cổ phiếu thuộc nhóm này giảm 13,85%. Tổng khối lượng giao dịch đạt hơn 118,7 triệu đơn vị. Giao dịch nhiều nhất là PVX với hơn 30,6 triệu đơn vị cổ phiếu.

Dưới đây là diễn biến của các mã cổ phiếu thuộc tập đoàn PVN tuần 20/2012:

STT	Mã	Tên công ty	Giá đóng cửa	KLGD (1 cp)	Tăng/Giảm (%)	P/B*	P/E trailing*	Nơi giao dịch
1	PCG	CTCP Đầu tư và phát triển Gas Đô thị	5.3	73,000	↓ -23.19	0.46	14.32	HNX
2	PFL	CTCP Dầu khí Đông Đô	5.4	2,844,800	↓ -18.18	0.32	0.53	HNX
3	PGS	CTCP Kinh doanh Khí hóa lỏng Miền Nam	25.5	8,079,100	↓ -5.20	2.09	1.70	HNX
4	PPS	CTCP Dịch vụ Kỹ thuật Điện lực Dầu khí VN	12.0	1,441,200	↓ -21.05	1.11	7.59	HNX
5	PPE	CTCP Tư vấn Điện lực Dầu khí Việt Nam	5.1	3,400	↓ -12.07	0.47	2.82	HNX
6	PSI	CTCP Chứng Khoán Dầu khí	5.4	2,149,070	↓ -18.18	1.00	2.50	HNX
7	PVC	Tổng CTCP Dung dịch khoan và Hóa phẩm Dầu khí	16.7	2,549,346	↓ -9.73	2.15	5.62	HNX
8	PVE	Tổng công ty Tư vấn và Thiết kế Dầu khí	12.3	1,491,875	↓ -14.58	0.88	9.93	HNX
9	PVG	CTCP Kinh doanh khí hóa lỏng Miền Bắc	13.8	4,294,200	↓ -7.38	0.79	9.29	HNX
10	PVI	Tổng CTCP Bảo hiểm Dầu khí	18.4	554,073	↓ -9.80	0.62	3.05	HNX
11	PVR	CTCP Kinh doanh Dịch vụ cao cấp Dầu khí VN	6.5	115,620	↓ -19.75	1.51	4.79	HNX
12	PVS	Tổng CTCP Dịch vụ Kỹ thuật Dầu khí	17.9	15,020,184	↓ -7.25	0.42	3.57	HNX
13	PVX	Tổng CTCP Xây lắp Dầu khí VN	9.5	30,602,749	↓ -15.18	1.95	5.27	HNX
14	DPM	Tổng công ty Phân bón và Hóa chất Dầu khí	32.6	6,518,710	↓ -15.98	1.28	3.41	HSX
15	CNG	Công ty cổ phần CNG Việt Nam	28.0	1,260,540	↓ -6.67	0.75	6.35	HSX
16	GSP	CTCP Vận tải Sản phẩm khí quốc tế	8.7	563,010	↓ -26.27	0.75	6.35	HSX
17	PET	Tổng CTCP Dịch vụ Tổng hợp Dầu khí	12.4	4,184,810	↓ -15.07	0.71	3.05	HSX
18	PGD	CTCP Phân phối khí thấp áp Dầu khí VN	33.8	142,500	↓ -6.11	1.65	4.77	HSX
19	PTL	CTCP Đầu tư Hạ tầng và Đô thị Dầu khí	5.8	4,098,710	↓ -18.31	0.57	4.50	HSX
20	PVD	Tổng CTCP khoan và dịch vụ khoan Dầu khí	36.3	3,294,960	↓ -14.18	1.23	7.13	HSX
21	PVF	Tổng CTCP Tài chính Dầu khí	12.7	9,676,580	↓ -18.59	1.12	16.08	HSX
22	PVT	Tổng CTCP vận tải Dầu khí	6.2	12,147,180	↓ -7.46	0.63	56.36	HSX
23	PXI	CTCP Xây dựng công nghiệp & dân dụng dầu khí	7.5	2,231,570	↓ -8.54	0.72	5.00	HSX
24	PXM	CTCP Xây lắp Dầu khí Miền Trung	6.4	1,482,500	↓ -13.51	0.58	3.33	HSX
25	PXS	CTCP Kết cấu Kim loại và Lắp máy Dầu khí	11.2	2,805,430	↓ -13.18	0.85	3.36	HSX
26	PXT	CTCP Xây lắp Đường ống Bể chứa Dầu khí	6.4	1,078,340	↓ -14.67	0.59	4.21	HSX
27	NT2	CTCP Điện lực Dầu khí Nhơn Trạch 2	-	-	N/A	0.39	4.61	UPCOM
28	POV	CTCP Xăng dầu Dầu khí Vũng Áng	-	-	N/A	0.72	0.00	UPCOM
29	PSP	CTCP cảng dịch vụ dầu khí Đình Vũ	-	-	N/A	0.46	13.58	UPCOM
30	PSB	CTCP Đầu tư Sao Mai -Bến Đình	-	-	N/A	0.39	3.95	UPCOM
31	PTT	CTCP Vận tải Dầu khí Đông Dương	-	-	N/A	0.34	N/A	UPCOM

Nguồn: HSX, HNX

**THỐNG KÊ GIAO DỊCH PHIÊN CUỐI TUẦN**
**HSX**
**5 cổ phiếu giao dịch nhiều nhất**

Mã	Tham chiếu	Đóng cửa	± %	Giá trị giao dịch (1 triệu VND)
SSI	22,000	21,000	-4.55	75,612,068
EB	18,000	17,700	-1.67	59,445,746
HAG	28,000	27,700	-1.07	54,196,142
CTG	22,000	21,500	-2.27	41,949,047
MBB	14,700	14,300	-2.72	37,963,393

**5 cổ phiếu tăng nhiều nhất**

Mã	Tham chiếu	Đóng cửa	Tăng	± %
VKP	700	800	100	14.29
ASP	6,000	6,300	300	5.00
TAC	47,400	49,700	2,300	4.85
AGD	45,700	47,900	2,200	4.81
AGF	27,100	28,400	1,300	4.80

**5 cổ phiếu giảm nhiều nhất**

Mã	Tham chiếu	Đóng cửa	Giảm	± %
CAD	700	600	-100	-14.29
CNT	10,000	9,500	-500	-5.00
FDG	14,000	13,300	-700	-5.00
BRC	14,000	13,300	-700	-5.00
VNI	6,000	5,700	-300	-5.00

**5 CP được NĐT nước ngoài mua/bán nhiều nhất**

Mã	GT mua (triệu VND)	Mã	GT bán (triệu VND)
VCB	12,829	HAG	26,104
DHG	12,065	EB	21,118
MBB	9,074	BVH	20,428
HPG	7,589	VCB	17,603
PVD	7,355	PVD	14,866

**HNX**
**5 cổ phiếu giao dịch nhiều nhất**

Mã	Tham chiếu	Đóng cửa	± %	Giá trị giao dịch (1 triệu VND)
VND	12,000	11,800	-1.67	69,288
PVX	10,000	9,500	-5.00	52,159
KLS	11,100	10,600	-4.50	42,452
PVS	18,300	17,900	-2.19	39,780
HBB	5,500	5,200	-5.45	37,896

**5 cổ phiếu tăng nhiều nhất**

Mã	Tham chiếu	Đóng cửa	Tăng	± %
BED	8,700	9,300	600	6.90
SJ1	23,300	24,900	1,600	6.87
CMI	10,400	11,100	700	6.73
INC	6,000	6,400	400	6.67
LDP	22,600	24,100	1,500	6.64

**5 cổ phiếu giảm nhiều nhất**

Mã	Tham chiếu	Đóng cửa	Giảm	± %
SME	1,100	1,000	-100	-9.09
VCC	10,000	9,300	-700	-7.00
BPC	8,600	8,000	-600	-6.98
APS	4,300	4,000	-300	-6.98
LO5	4,300	4,000	-300	-6.98

**5 CP được NĐT nước ngoài mua/bán nhiều nhất**

Mã	GT mua (triệu VND)	Mã	GT bán (triệu VND)
VND	17,712	VCG	12,067
TH1	8,760	PVX	5,483
PGS	4,014	PVS	2,580
NTP	2,554	PLC	2,484
PVS	862	VNR	2,165



Báo cáo này được thực hiện bởi Ban Phân tích - Công ty cổ phần Chứng khoán Dầu khí. Những thông tin trong báo cáo này được thu thập từ các nguồn đáng tin cậy và đánh giá một cách thận trọng. Tuy nhiên, Công ty cổ phần Chứng khoán Dầu khí không chịu bất kỳ trách nhiệm nào đối với tính chính xác, trung thực, đầy đủ của các thông tin được cung cấp cũng như những tổn thất có thể xảy ra khi sử dụng báo cáo này. Mọi thông tin, quan điểm trong báo cáo này có thể được thay đổi mà không cần báo trước. Báo cáo này được xuất bản với mục đích cung cấp thông tin và hoàn toàn không hàm ý khuyến cáo người đọc mua, bán hay nắm giữ chứng khoán.

**Người đọc cần lưu ý:** Công ty cổ phần Chứng khoán Dầu khí có thể có những hoạt động hợp tác với các đối tượng được nêu trong báo cáo và có thể có xung đột lợi ích với các nhà đầu tư.

Báo cáo này thuộc bản quyền của Công ty cổ phần Chứng khoán Dầu khí. Mọi hành vi in ấn, sao chép, sửa đổi nội dung mà không được sự cho phép của Công ty cổ phần Chứng khoán Dầu khí đều được coi là sự vi phạm pháp luật.



**CÔNG TY CỔ PHẦN CHỨNG KHOÁN DẦU KHÍ**