

BẢN TIN TUẦN

08/04 - 12/04/2013



PSI

TỔNG QUAN

Thị trường trải qua một tuần hầu như không có các thông tin tác động. Các thông tin liên quan đến việc thúc đẩy tín dụng BĐS cho người thu nhập thấp, hay việc cân nhắc tiếp tục giảm thuế thu nhập doanh nghiệp về 20% ... vẫn đang nằm trên giấy và chưa thể có tác động cụ thể tới thị trường. Trong tuần, các thông tin mà NĐT đón nhận chủ yếu là các tin tức liên quan tới doanh nghiệp như kế hoạch lợi nhuận 2013 và kế hoạch chi trả cổ tức.

Khối nhà đầu tư nước ngoài bất ngờ bán ròng mạnh trong những phiên cuối tuần. Cụ thể trong 3 phiên cuối tuần họ bán ròng hơn 14 triệu đơn vị cổ phiếu trên HSX, trải trên danh mục khoảng 20 mã chủ yếu thuộc danh mục quỹ etf.

MÃ	KL mua ròng	GT mua ròng	MÃ	KL mua ròng	GT mua ròng
DPM	(917,320)	(41,006,023)	OGC	(616,940)	(7,841,227)
VCB	(1,025,510)	(30,046,753)	EIB	(451,500)	(6,593,392)
HAG	(1,214,950)	(29,904,477)	GMD	(180,260)	(6,465,854)
VSH	(2,113,470)	(25,718,963)	PVF	(553,760)	(5,664,557)
VIC	(329,890)	(20,855,620)	PVD	(134,580)	(5,494,556)
ITA	(2,566,650)	(17,046,632)	SJS	(320,630)	(4,327,630)
PPC	(678,710)	(14,109,138)	KBC	(592,210)	(4,314,099)
STB	(668,650)	(13,647,464)	FCN	(161,130)	(2,821,984)
BVH	(229,740)	(11,784,220)	CTG	(107,350)	(2,069,363)
IJC	(1,139,340)	(10,945,668)	HVG	(49,600)	(1,469,915)

Chi tiết các mã bị bán ròng mạnh

Về quỹ Market Vector Viet Nam Index etf, ngày 11/4, lượng CCQ bất ngờ giảm mạnh 250.000 CCQ và có khả năng đây là nguyên nhân căn bản dẫn tới việc bán ròng mạnh mẽ trong ngày cuối tuần qua.

Nhiều cổ phiếu tốt về mặt cơ bản cũng đều bị bán mạnh trong những phiên cuối tuần và có mức sụt giảm tương đối mạnh. Hiện tượng này nếu tiếp diễn có thể ảnh hưởng khá lớn tới tâm lý thị trường, đặc biệt khi VN-Index đang ở mức điểm khá cao so với lịch sử giao dịch 2 năm gần đây.

Về mặt kỹ thuật, thêm một phiên giảm nữa, VN-Index sẽ mất đi mô hình tích cực Cup and handle, và khả năng rơi vào một giai đoạn hoặc dao động ngang hoặc giảm trong ngắn hạn. Đường trung bình động EMA (40) hiện đang giữ vai trò là đường xu hướng ngắn của chỉ số, sẽ xác nhận các tín hiệu mất xu thế tăng nếu như ngưỡng 485 bị phá vỡ. Trong trường hợp này, nhà đầu tư nên thực hiện giảm mạnh tỷ lệ cổ phiếu trong danh mục. Ở một kịch bản tốt hơn, nếu như chỉ số dao động hẹp trong khoảng 485 – 500 điểm thì NĐT có thể tiếp tục duy trì danh mục, nhưng cũng cần bớt các cổ phiếu đang bị etfs bán mạnh, đặt mục tiêu giá mua bình quân thấp hơn.

Chỉ số HNX-Index có khả năng tiếp tục giảm về khu vực 59 điểm. Dòng tiền tham gia vào sàn Hà Nội vẫn tỏ ra rất yếu ngay cả ở mức giá thấp. Tiềm năng phục hồi trong ngắn hạn không cao, do đó NĐT nên ưu tiên giữ tiền mặt, chờ mức giá giải ngân hợp lý trên sàn HSX.

Phòng Phân tích

Báo cáo được thực hiện bởi CV

phân tích:

Đào Hồng Dương

duongdh@psi.vn

CTCP CK Dầu Khí (PSI)

Trụ sở chính:

18 Lý Thường Kiệt, Q. Hoàn Kiếm, Hà Nội.

ĐT: (84-4) 39343888

Fax: (84-4) 39343999



NHẬN ĐỊNH THỊ TRƯỜNG: SÀN HỒ CHÍ MINH

Tổng quan thị trường tuần

HSX	Giá trị	Thay đổi	± %
VN-Index	494.27 ↓	-8.31	-1.65%
KLGD (triệu ck)	280.71 ↑	3.58	1.29%
GTGD (tỷ đồng)	5,445.16 ↑	122.70	2.31%

Thị trường phiên cuối tuần

	Giá trị	Thay đổi	± %
VN-Index	494.27	↓-9.80	-1.94%
KLGD (triệu ck)	46.55	↓-5.50	-10.56%
GTGD (tỷ đồng)	832.92	↓-295.49	-26.19%
Tổng cung (triệu ck)	53.63	↑0.00	0.00%
Tổng cầu (triệu ck)	64.04	↑0.00	0.00%
Giao dịch NN			
KL mua (triệu ck)	3.87	↓-1.48	-27.69%
KL bán (triệu ck)	5.62	↓-3.39	-37.58%
Giá trị mua (tỷ đồng)	100.88	↓-28.85	-22.24%
Giá trị bán (tỷ đồng)	117.65	↓-73.87	-38.57%

Chỉ tiêu kỹ thuật của VN-index

Xu thế	Thời gian	Trạng thái
Ngắn hạn	1 - 4 tuần	Giảm
Trung hạn	1 - 3 tháng	Tăng
Dài hạn	trên 6 tháng	N/A

Chỉ tiêu đánh giá ngắn hạn

Chu kì ngắn hạn	Giảm
Thanh khoản	Tăng
Đánh giá dòng tiền	Giảm
Trạng thái ngắn hạn	Giảm
Tín hiệu mua/bán	N/A

Các ngưỡng quan trọng

	Điểm	Đánh giá
Kháng cự 1	540	**
Kháng cự 2		
Kháng cự 3		
Hỗ trợ 1	500	**
Hỗ trợ 2	470	**
Hỗ trợ 3	450	***

Ghi chú đánh giá các ngưỡng kỹ thuật: (*) Yếu; (**) Trung Bình; (***) Mạnh; (****) Rất mạnh



Đồ thị VN-Index- Tổng hợp tín hiệu ngắn hạn

Nhận định sàn HSX

Khối ngoại bán ròng mạnh trên khoảng 20 mã cổ phiếu bluechips thuộc rổ tính VN30 và nằm trong danh mục của etf VNM. Chỉ tính trong 3 ngày cuối tuần, khối ngoại bán ròng hơn 14 triệu đơn vị cổ phiếu trên nhóm này, giá trị bán ròng khoảng 262.1 tỷ đồng. Đáng chú ý là những cổ phiếu bluechips tốt như DPM, VCB, HAG cũng bị bán ròng mạnh. Việc bán ròng tập trung mạnh về cuối phiên của khối ngoại được đánh giá là có nhiều ảnh hưởng tới tâm lý thị trường.

Trong tuần tới, thị trường chưa có nhiều tin tức hỗ trợ, trong khi đó dự báo xu hướng bán ròng của VNM etfs có khả năng còn tiếp tục. Do đó trong ngắn hạn thị trường có thể sẽ chưa thể sớm tăng trở lại.

Về mặt kỹ thuật, thêm một phiên giảm nữa, VN-Index sẽ mất đi mô hình tích cực Cup and handle, và khả năng rơi vào một giai đoạn hoặc dao động ngang hoặc giảm trong ngắn hạn. Đường trung bình động EMA (40) hiện đang giữ vai trò là đường xu hướng ngắn của chỉ số, sẽ xác nhận các tín hiệu mất xu thế tăng nếu như ngưỡng 485 bị phá vỡ. Trong trường hợp này, nhà đầu tư nên thực hiện giảm mạnh tỷ lệ cổ phiếu trong danh mục.

Ở một kịch bản tốt hơn, nếu như chỉ số dao động hẹp trong khoảng 485 – 500 điểm thì NĐT có thể tiếp tục duy trì danh mục, nhưng cũng cần bớt các cổ phiếu đang bị etfs bán mạnh, đặt mục tiêu giá mua bình quân thấp hơn.



NHẬN ĐỊNH THỊ TRƯỜNG: SÀN HÀ NỘI

Tổng quan thị trường tuần

HNX	Giá trị	Thay đổi	± %
HNX-Index	60.23 ↓	-0.77	-1.26%
KLGD (triệu ck)	224.39 ↑	13.91	6.61%
GTGD (tỷ đồng)	1,725.36 ↑	108.62	6.72%

Thị trường phiên cuối tuần

	Giá trị	Thay đổi	± %
HNX-Index	60.23 ↓	-0.85	-1.39%
KLGD (triệu ck)	34.32 ↓	-11.35	-24.85%
GTGD (tỷ đồng)	281.06 ↓	-8.74	-3.02%
Tổng cung (triệu ck)	74.16 ↑	6.27	9.24%
Tổng cầu (triệu ck)	54.92 ↓	-11.02	-16.71%
Giao dịch NN			
KL mua (triệu ck)	0.76 ↓	-13.67	-94.75%
KL bán (triệu ck)	0.84 ↓	-14.29	-94.48%
Giá trị mua (tỷ đồng)	13.19 ↓	-30.43	-69.76%
Giá trị bán (tỷ đồng)	11.60 ↓	-40.05	-77.55%



Đồ thị HNX-Index- tổng hợp tín hiệu ngắn hạn

Chỉ tiêu kỹ thuật của HNX-Index

Xu thế	Thời gian	Trạng thái
Ngắn hạn	1 - 4 tuần	Sideway
Trung hạn	1 - 3 tháng	Tăng
Dài hạn	trên 6 tháng	N/A

Chỉ tiêu đánh giá ngắn hạn

Chu kỳ ngắn hạn	Dao động
Thanh khoản	Yếu
Đánh giá dòng tiền	Yếu
Trạng thái ngắn hạn	N/A
Tín hiệu mua/bán	N/A

Các ngưỡng quan trọng

	Điểm	Đánh giá
Kháng cự 1	62	**
Kháng cự 2	67.7	***
Kháng cự 3		
Hỗ trợ 1	60.6	**
Hỗ trợ 2	58.6	**
Hỗ trợ 3	56.6	***

Ghi chú đánh giá các ngưỡng kỹ thuật: (*) Yếu; (**) Trung Bình; (***) Mạnh; (****) Rất mạnh

Nhận định sàn HNX

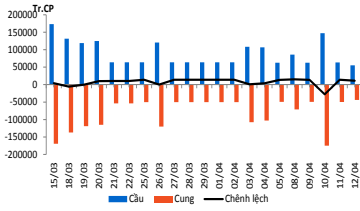
Không khó để nhận thấy là trong tuần qua chỉ số HNX-Index giảm ít hơn so với VN-Index. Thực tế là nếu như trước đây khối ngoại mà cụ thể là các etfs chủ yếu phân bổ lượng mua ròng trên HSX thì hiện tại họ cũng chủ yếu bán ròng trên sàn Hồ Chí Minh. Sàn Hà Nội không chịu ảnh hưởng trực tiếp từ đợt bán ròng lần này. Sự sụt giảm có phần ảnh hưởng bởi yếu tố tâm lý. Chính yếu tố này cũng cho thấy sự tác động rất lớn của lực bán từ khối ngoại trong đợt điều chỉnh vừa rồi của thị trường.

HNX-Index đã qua một tuần điều chỉnh, tuy nhiên mức điều chỉnh không quá mạnh. HNX-Index chỉ giảm 1,3% trong cả tuần giao dịch và vẫn nằm trong khoảng dao động hẹp 59 – 62 điểm. Chúng tôi cho rằng ngưỡng 59 điểm sẽ khó bị phá vỡ trong ngắn hạn, chỉ số HNX-Index có thể còn tiếp tục dao động trong vùng này.

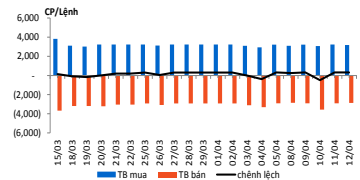
Dòng tiền thực tế đổ HNX không đáng kể, điều cho thấy sẽ rất ít kỳ vọng lợi nhuận ngắn hạn trên sàn này. NĐT không nên tham gia giải ngân vào HNX ở thời điểm hiện tại, chờ mức giá hợp lý hơn cho đầu tư dài hạn, hoặc tiếp tục giữ tiền mặt để ưu tiên các cơ hội trên HSX.

DIỄN BIẾN SÀN HỒ CHÍ MINH PHIÊN CUỐI TUẦN

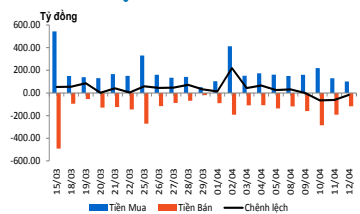
Cung cầu



TB lệnh mua/bán



Giao dịch NĐTNN



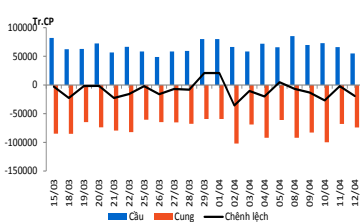
HOSE nhích nhẹ lên 505 điểm, nhưng giao dịch khá thấp, chưa đến 2 triệu đơn vị sau 15 phút mở cửa. Nhóm trụ đỡ MSN, GAS, VNM tiếp tục đóng vai trò nâng đỡ thị trường. Tuy nhiên giao dịch vẫn chưa thực sự sôi động trong những phút đầu. FPT, PVF, SSI, DPM, HAG, GMD đang xanh nhẹ.

Phiên sáng thanh khoản thấp đang khiến nhiều nhà đầu tư lo ngại. Suốt phiên giao dịch buổi sáng, hai sàn chỉ đạt xấp xỉ 43 triệu đơn vị, trị giá gần 574 tỷ đồng. Lực cung mạnh dần về cuối phiên, khiến cả hai sàn cùng nới rộng biên độ giảm. VN-Index có lúc mất gần 6 điểm, sau đó rút gọn còn 4.77 điểm, tức 0.95% một lần nữa mất mốc 500. Trong khi đó, các mã khác trong VN30 như HSG, DPM, HAG, DRC, CII, PVF, SSI, REE, STB đều điều chỉnh giảm từ -1% đến -3%, tổng cộng 22 mã. “Bảng vàng” chỉ còn lại HPG, CTG, EIB duy trì giá xanh, tuy nhiên nguồn cung giá cao vẫn khá lớn... Tổng cộng trên sàn có 138 mã giảm giá và chỉ 57 mã tăng. Khối lượng chỉ đạt 25.22 triệu đơn vị, tương đương 420 tỷ đồng.

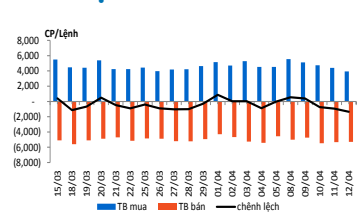
Chốt phiên, VN-Index giảm 9.8 điểm, tương ứng 1.94%, đóng cửa tại 494.27 điểm và chính thức mất mốc 500 sau phiên hồi phục trước đó... Khối lượng khớp lệnh tăng khá so với hôm qua ở mức 7.8%, đạt hơn 50.66 triệu đơn vị, tương ứng 910.03 tỷ đồng. Cổ phiếu dòng nhiệt liệt có phiên giao dịch đi ngược thị trường khi VSH kết phiên cận trần (+6.56%) với khối lượng hơn 2.7 triệu đơn vị. BTP tương tự cũng tăng +4.07%, PPC ngược lại giảm nhẹ 0.9% với gần 900 nghìn đơn vị.

DIỄN BIẾN SÀN HÀ NỘI PHIÊN CUỐI TUẦN

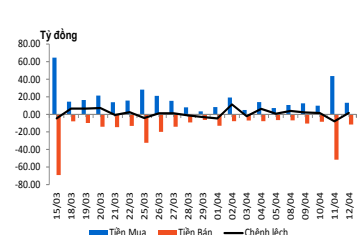
Cung cầu



TB lệnh mua/bán



Giao dịch NĐTNN



Rổ HNX30 giao dịch đã bớt thận trọng khi phần lớn các mã ở giá xanh hoặc tham chiếu. PVC, HUT, VCG là một trong số các cổ phiếu giao dịch khá tích cực. Theo đó, PVC hiện tại tạm thời tăng +4.7%, giao dịch ở giá 15,400 đồng/cp, HUT +6.25%, với khối lượng giao dịch hơn 300 ngàn đơn vị chỉ sau 10 phút giao dịch, VCG +3.75% với gần 100 ngàn đơn vị, lên 11,600 đồng/cp nhờ thông tin tái cơ cấu vốn đầu tư ở Xi măng Cẩm Phả. Chỉ có PLC, AAA, PV2 là tạm thời giá đỏ dưới mốc tham chiếu trong rổ HNX30.

Phiên sáng, HNX-Index cũng rời ngưỡng 61 điểm khi mất 0.37 điểm, tức 0.61%. Các trụ đỡ như VNM, GAS, VIC... lần lượt giảm nhẹ. Trên sàn HNX, PVC, HUT, VCG, PVI, ACB duy trì được sắc xanh nhưng HNX-Index vẫn mất điểm do hầu hết các mã còn lại trong HNX30 đều mất điểm như KLS, SCR, SHB, BVS, PVS.... Toàn sàn chỉ có 49 mã tăng, còn lại hơn 234 mã là đứng giá, 116 mã giảm.

Tương tự như sàn HOSE, các trụ đỡ sàn HNX dưới áp lực nguồn cung khá lớn hầu hết đều mất mốc tham chiếu và giảm khá. NTP, PVI, PVC, HUT hỗ trợ không khiến chỉ số giảm mạnh hơn.

ACB, SHB, PVS, KLS, PVX, SCR, VND, BVSđều không giữ được tham chiếu. Sắc đỏ lan rộng khi có tới 145 mã giảm giá trên sàn này, 191 mã đứng giá và chỉ có 63 mã tăng giá. HNX-Index đóng cửa giảm 1.39% xuống 60.23 điểm, khối lượng khớp lệnh khá thấp chỉ đạt hơn 29.5 triệu đơn vị, giảm 5.5% so với phiên hôm qua.

Giao dịch cổ phiếu các doanh nghiệp thuộc Tập đoàn Dầu khí quốc gia Việt Nam

Tuần qua, trong 28 cổ phiếu niêm yết trên HOSE và HNX có 18 mã giảm giá, 3 mã đứng giá và 7 mã cổ phiếu tăng giá. Tính chung cả tuần, các cổ phiếu thuộc nhóm này giảm bình quân 2.31%. Tổng khối lượng giao dịch đạt hơn 72.126 triệu đơn vị. Giao dịch nhiều nhất là PVX với hơn 20,827 triệu đơn vị cổ phiếu.

Dưới đây là diễn biến của các mã cổ phiếu thuộc tập đoàn PVN tuần 15/2013:

STT	Mã	Tên công ty	Giá đóng cửa	KLGD (1 cp)	Tăng/Giảm (%)	P/B*	P/E trailing*	Nơi giao dịch
1	PCG	CTCP Đầu tư và Phát triển Gas Đô thị	6.0	7,800	↓ -11.76	0.53	16.22	HNX
2	PCT	CTCP Vận tải Dầu khí Cửu Long	3.2	30,300	↔ 0.00	0.31	29.09	HNX
3	PFL	Công ty cổ phần Dầu khí Đông Đô	2.2	898,000	↓ -12.00	0.31	29.09	HNX
4	PGS	CTCP Kinh doanh Khí hóa lỏng Miền Nam	18.3	3,752,500	↓ -2.66	0.13	0.22	HNX
5	PPS	CTCP Dịch vụ Kỹ thuật Điện lực Dầu khí Việt Nam	10.9	175,100	↑ 0.93	1.50	1.22	HNX
6	PPE	CTCP Tư vấn Điện lực Dầu khí Việt Nam	2.3	800	↑ 9.52	1.01	6.90	HNX
7	PSI	CTCP Chứng Khoán Dầu khí	3.8	319,725	↓ -5.00	0.38	N/A	HNX
8	PVC	Tổng Công ty Dung dịch khoan và Hóa phẩm Dầu khí-CTCP	15.1	8,340,078	↑ 7.09	0.90	2.26	HNX
9	PVE	Tổng Công ty Tư vấn Thiết kế Dầu khí-CTCP	6.8	159,500	↑ 3.03	1.19	3.11	HNX
10	PVG	CTCP Kinh doanh khí hóa lỏng Miền Bắc	7.8	701,970	↓ -2.50	0.50	5.61	HNX
11	PVI	Công ty Cổ phần PVI	15.8	119,027	↑ 1.94	0.68	7.98	HNX
12	PVR	CTCP Kinh doanh Dịch vụ cao cấp Dầu khí Việt Nam	3.9	49,900	↑ 8.33	0.37	1.83	HNX
13	PVS	Tổng CTCP Dịch vụ Kỹ thuật Dầu khí Việt Nam	13.9	4,251,121	↓ -2.80	1.17	3.72	HNX
14	PVX	Tổng CTCP Xây lắp Dầu khí Việt Nam	4.6	20,827,542	↓ -8.00	0.20	1.73	HNX
15	GAS	Tổng công ty Khí Việt Nam - CTCP	55.5	7,217,070	↑ 3.74	4.48	17.79	HSX
16	DPM	Tổng công ty Phân bón và Hóa chất Dầu khí-CTCP	44.3	4,951,370	↓ -0.89	4.48	17.79	HSX
17	CNG	Công ty cổ phần CNG Việt Nam	28.5	139,710	↓ -2.40	2.65	7.16	HSX
18	GSP	CTCP Vận tải Sản phẩm khí quốc tế	8.0	328,480	↔ 0.00	2.65	7.16	HSX
19	PET	Tổng CTCP Dịch vụ Tổng hợp Dầu khí	17.5	7,869,860	↓ -2.78	1.31	3.47	HSX
20	PGD	CTCP Phân phối khí thấp áp Dầu khí Việt Nam	31.6	435,420	↓ -2.77	0.69	5.84	HSX
21	PTL	CTCP Đầu tư Hạ tầng và Đô thị Dầu khí	2.7	1,545,340	↓ -10.00	1.00	4.31	HSX
22	PVD	Tổng CTCP khoan và dịch vụ khoan Dầu khí	41.5	1,521,650	↓ -4.82	1.54	4.46	HSX
23	PVF	Tổng Công ty Tài Chính Cổ phần Dầu khí Việt Nam	9.8	3,041,220	↓ -10.09	0.26	2.09	HSX
24	PVT	Tổng CTCP vận tải Dầu khí	4.6	3,342,080	↔ 0.00	1.40	8.15	HSX
25	PXI	CTCP Xây dựng công nghiệp & dân dụng dầu khí	3.8	198,780	↓ -2.56	0.86	12.41	HSX
26	PXM	CTCP Xây lắp Dầu khí Miền Trung	1.5	277,380	↓ -6.25	0.47	41.82	HSX
27	PXS	CTCP Kết cấu Kim loại và Lắp máy Dầu khí	9.3	1,522,270	↓ -2.11	0.36	2.53	HSX
28	PXT	CTCP Xây lắp Đường ống Bể chứa Dầu khí	3.7	102,910	↓ -9.76	0.14	0.78	HSX
29	NT2	CTCP Điện lực Dầu khí Nhơn Trạch 2	-	-	N/A	0.70	2.79	UPCOM
30	POV	CTCP Xăng dầu Dầu khí Vũng Áng	-	-	N/A	0.34	2.43	UPCOM
31	PSP	CTCP Cảng dịch vụ Dầu khí Đình Vũ	-	-	N/A	0.39	4.61	UPCOM
32	PSB	CTCP Đầu tư Dầu khí Sao Mai - Bến Đình	-	-	N/A	0.72	0.00	UPCOM
33	PTT	CTCP Vận tải Dầu khí Đông Dương	-	-	N/A	0.46	13.58	UPCOM

Nguồn: HSX, HNX

THỐNG KÊ GIAO DỊCH PHIÊN CUỐI TUẦN
HSX
5 cổ phiếu giao dịch nhiều nhất

Mã	Tham chiếu	Đóng cửa	± %	Giá trị giao dịch
				(1 triệu VNĐ)
CSM	34,000	32,000	-5.88	55,856,375
VNM	128,000	126,000	-1.56	54,287,600
BVH	52,000	51,000	-1.92	35,704,000
GAS	57,500	55,500	-3.48	34,318,815
ITA	6,800	6,500	-4.41	28,328,815

5 cổ phiếu tăng nhiều nhất

Mã	Tham chiếu	Đóng cửa	Tăng	± %
PXM	1,400	1,500	100	7.14
CLG	8,600	9,200	600	6.98
TMT	6,000	6,400	400	6.67
ATA	4,500	4,800	300	6.67
CMX	6,200	6,600	400	6.45

5 cổ phiếu giảm nhiều nhất

Mã	Tham chiếu	Đóng cửa	Giảm	± %
PTB	26,000	24,200	-1,800	-6.92
RIC	5,800	5,400	-400	-6.90
TSC	5,800	5,400	-400	-6.90
NLG	17,400	16,200	-1,200	-6.90
LHG	13,100	12,200	-900	-6.87

5 CP được NĐT nước ngoài mua/bán nhiều nhất

Mã	GT mua	Mã	GT bán
	(triệu VNĐ)		(triệu VNĐ)
HPG	14,796	DPM	17,752
PVD	9,478	BVH	15,323
DPM	8,826	ITA	12,381
MBB	8,521	HPG	9,455
BVH	7,569	PVD	9,285

HNX
5 cổ phiếu giao dịch nhiều nhất

Mã	Tham chiếu	Đóng cửa	± %	Giá trị giao dịch
				(1 triệu VNĐ)
SHB	7,000	6,800	-2.86	41,760
PVC	14,700	15,100	2.72	24,400
SCR	7,600	7,400	-2.63	24,249
KLS	9,000	8,700	-3.33	23,262
BVS	12,400	12,100	-2.42	19,258

5 cổ phiếu tăng nhiều nhất

Mã	Tham chiếu	Đóng cửa	Tăng	± %
HHL	800	900	100	12.50
SJM	2,000	2,200	200	10.00
SHN	1,000	1,100	100	10.00
DTC	3,000	3,300	300	10.00
BLF	5,200	5,700	500	9.62

5 cổ phiếu giảm nhiều nhất

Mã	Tham chiếu	Đóng cửa	Giảm	± %
TAS	900	800	-100	-11.11
THV	900	800	-100	-11.11
PSG	900	800	-100	-11.11
PIV	3,000	2,700	-300	-10.00
PHS	3,000	2,700	-300	-10.00

5 CP được NĐT nước ngoài mua/bán nhiều nhất

Mã	GT mua	Mã	GT bán
	(triệu VNĐ)		(triệu VNĐ)
DBC	5,123	DBC	4,338
PGS	4,911	VCG	1,949
PVC	987	PVS	1,213
PVS	279	AAA	1,028
SDT	223	SDT	615



Báo cáo này được thực hiện bởi Phòng Phân tích - Công ty cổ phần Chứng khoán Dầu khí. Những thông tin trong báo cáo này được thu thập từ các nguồn đáng tin cậy và đánh giá một cách thận trọng. Tuy nhiên, Công ty cổ phần Chứng khoán Dầu khí không chịu bất kỳ trách nhiệm nào đối với tính chính xác, trung thực, đầy đủ của các thông tin được cung cấp cũng như những tổn thất có thể xảy ra khi sử dụng báo cáo này. Mọi thông tin, quan điểm trong báo cáo này có thể được thay đổi mà không cần báo trước. Báo cáo này được xuất bản với mục đích cung cấp thông tin và hoàn toàn không hàm ý khuyến cáo người đọc mua, bán hay nắm giữ chứng khoán.

Người đọc cần lưu ý: Công ty cổ phần Chứng khoán Dầu khí có thể có những hoạt động hợp tác với các đối tượng được nêu trong báo cáo và có thể có xung đột lợi ích với các nhà đầu tư.

Báo cáo này thuộc bản quyền của Công ty cổ phần Chứng khoán Dầu khí. Mọi hành vi in ấn, sao chép, sửa đổi nội dung mà không được sự cho phép của Công ty cổ phần Chứng khoán Dầu khí đều được coi là sự vi phạm pháp luật.



CÔNG TY CỔ PHẦN CHỨNG KHOÁN DẦU KHÍ