

# BẢN TIN TUẦN

04/03 - 08/03/2013



## TỔNG QUAN

### Thông tin đáng chú ý:

- Năm 2013, PGS lên kế hoạch kinh doanh với doanh thu 6.204 tỷ đồng tương tự năm 2012. Lợi nhuận trước thuế hợp nhất ở mức 209 tỷ đồng giảm 17,32% so với năm 2012, lợi nhuận sau thuế kế hoạch đạt 181 tỷ đồng giảm 14,1% so với năm 2012., EPS kế hoạch 4.102 VNĐ/cổ phần tăng 5,83% so với năm 2012.
- Việt Nam tiếp tục xuất siêu mạnh trong 2 tháng đầu năm 2013 với giá trị 1,67 tỷ USD, trong đó đóng góp chính là từ mảng điện thoại di động của Samsung với giá trị 2,67 tỷ USD xuất khẩu 2 tháng đầu năm (chiếm 14% kim ngạch xuất khẩu). Trong khi nhập khẩu máy móc, nguyên vật liệu sản xuất vẫn ở mức thấp.
- Vốn FDI vào Việt Nam sụt giảm. Trong 2 tháng đầu năm 2013, có 99 dự án mới với tổng vốn 532 triệu USD, bằng 46,1% so với cùng kỳ năm 2012 và 31 dự án tăng vốn với giá trị 98,3 triệu USD, bằng 19,7% cùng kỳ năm 2012. Tính chung 2 tháng đầu năm FDI chỉ đạt 38,1% so với cùng kỳ năm 2012 và vẫn đang ở xu thế giảm FDI từ năm 2009 trở lại đây.
- Các chính sách kiểm soát vàng đi vào hiệu quả: Chênh lệch giá vàng trong nước và quốc tế đã giảm mạnh (hiện nay khoảng 3,8 triệu/lượng so với mức khoảng 5 triệu/lượng thời điểm vừa qua). Ngày 4/3/2013, Thủ tướng chính phủ có quyết định số 16/2013/QĐ-TTg về việc mua bán vàng miếng trên thị trường trong nước của NHNN Việt Nam và sẽ đưa chênh lệch về mức hợp lý.
- Nóng vấn đề tái cấu trúc nền kinh tế trong tuần qua đặc biệt khối các doanh nghiệp nhà nước bởi khối này hiện chiếm 79% đầu tư toàn xã hội, 50% vốn đầu tư của nhà nước, 70% vốn ODA nhưng theo số liệu thống kê thì khối này hiện mới chiếm 37,38% GDP của cả nước.

### Nhận định thị trường:

Tuần qua giao dịch trên thị trường thể hiện sự giằng co giữa bên bán và bên mua với việc chỉ số VN-Index và HNX-Index đan xen tăng/giảm giữa các phiên. Xu hướng giảm ngắn hạn dường như đang sắp kết thúc với việc biên độ giao động giá ở mức hẹp từ mức 462 – 470 điểm. Thanh khoản trong tuần là vấn đề đáng quan tâm do sự sụt giảm mạnh của thanh khoản trong suốt cả tuần qua. Tổng khối lượng khớp lệnh trên cả 2 sàn trong tuần qua đạt 501.0 triệu đơn vị giảm 18.8% so với tuần trước. Tổng giá trị giao dịch trên cả 2 sàn đạt 5,540.1 tỷ đồng giảm 23.7% so với tuần trước.

Cũng trong tuần qua gia dịch của khối nhà đầu tư nước ngoài ở mức thấp và giằng co không có tác động mạnh tới thị trường. Động lực cho thị trường chủ yếu tới từ các nhà đầu tư trong nước với lực mua tương đối dè dặt. Cũng trong tuần qua có một số lo ngại trong việc cơ cấu danh mục của 2 quỹ ETF sẽ ảnh hưởng tới một số mã có mức vốn hóa lớn trên thị trường và sẽ tác động mạnh tới các sàn giao dịch.

VN-Index kết thúc tuần ở mức 470.7 điểm giảm 1.36% so với kết thúc tuần trước. Mức giảm điểm tuy nhỏ nhưng cũng thể hiện một phần xu hướng giao dịch giằng co của các nhà đầu tư cũng như những lo ngại do việc giảm lượng tiền đầu tư của quỹ ETF trong tuần tới và ảnh hưởng của việc review danh mục quỹ VNM. Trong tuần qua cũng xác lập mức giao dịch dường như đáy ngắn hạn của đợt giảm này và thị trường có thể khởi sắc vào cuối tuần tới.

## Phòng Phân tích

Phụ trách Phòng Phân Tích:

Nguyễn Minh Hạnh

[hanhnm@psi.vn](mailto:hanhnm@psi.vn)

CV phân tích:

Đào Hồng Dương

[duongdh@psi.vn](mailto:duongdh@psi.vn)

## CTCP CK Dầu Khí (PSI)

Trụ sở chính:

18 Lý Thường Kiệt, Q. Hoàn Kiếm, Hà Nội.

ĐT: (84-4) 39343888

Fax: (84-4) 39343999

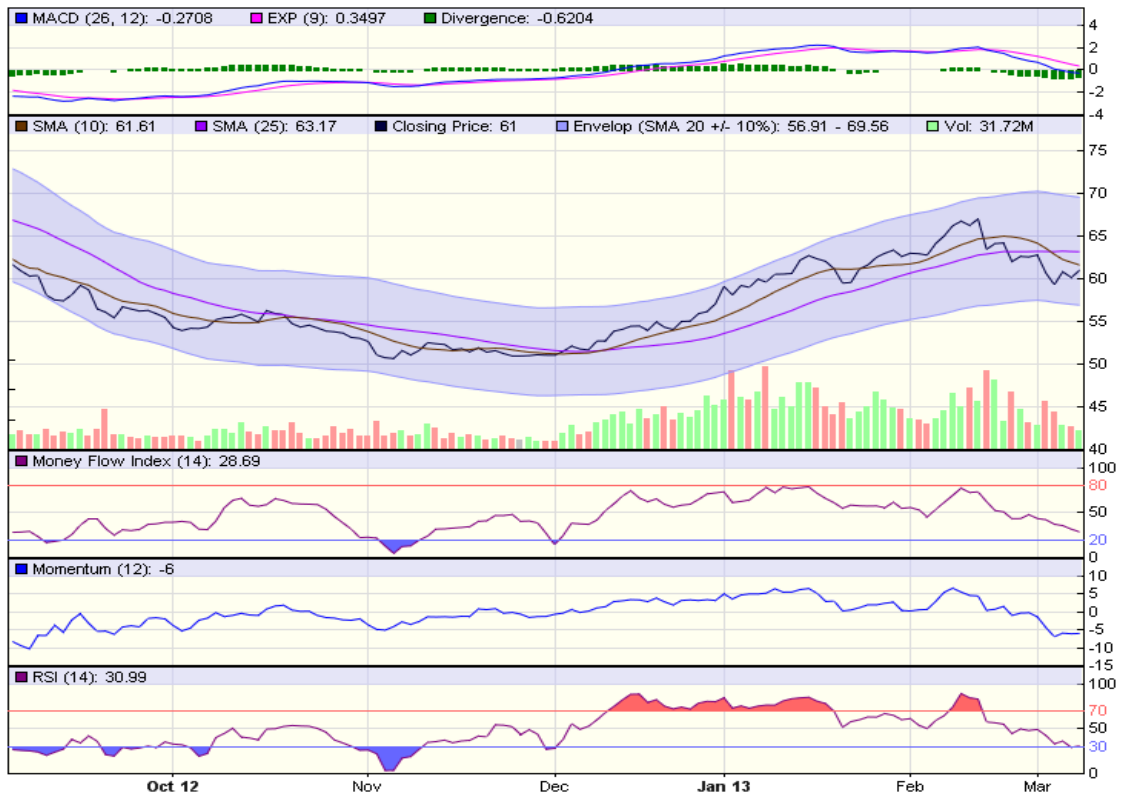


## NHẬN ĐỊNH THỊ TRƯỜNG: SÀN HỒ CHÍ MINH



*Đồ thị VN-Index- Tổng hợp tín hiệu ngắn hạn*

## NHẬN ĐỊNH THỊ TRƯỜNG: SÀN HÀ NỘI

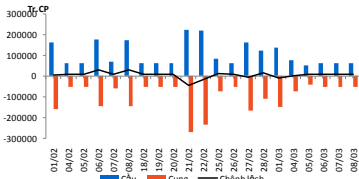


*Đồ thị HNX-Index- tổng hợp tín hiệu ngắn hạn*

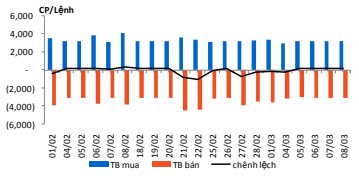


## DIỄN BIẾN SÀN HỒ CHÍ MINH PHIÊN CUỐI TUẦN

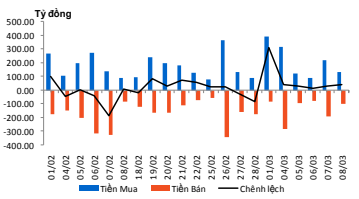
### Cung cầu



### TB lệnh mua/bán



### Giao dịch NĐTNN



Sau khi thanh khoản có dấu hiệu phục hồi trong phiên ngày 7/3 thì lực cầu vào các cổ phiếu lớn đã tăng trở lại đặc biệt các cổ phiếu nằm trong VN30 như BVH, VNM, MSN, HAG, HPG,.. và VN-Index đạt mức 470.57 điểm sau 20 phút mở cửa tăng 0.83% so với phiên ngày hôm trước.

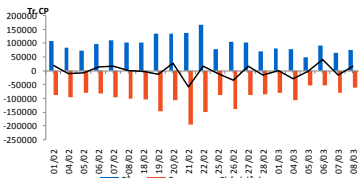
Trong phiên buổi sáng, thị trường tiếp tục giữ được nhịp tăng từ phiên mở cửa nhưng thanh khoản tiếp tục ở mức thấp. Những nhà đầu tư đang nắm giữ cổ phiếu cũng không sẵn sàng bán ra ở mức giá hiện tại cũng như lực cầu tương đối dè dặt vì những nghi ngại về sự tăng giá. Lượng cổ phiếu tăng giá lớn với hơn 120 mã trong đó có 26 mã thuộc VN30 cũng như GAS giúp VN-Index đạt mức trên 470 điểm tăng 3.8 điểm tương ứng mức tăng 0.81%.

Cuối phiên sáng, hầu hết các cổ phiếu nằm trong rổ chỉ số VN30 đều có sự tăng trưởng mạnh so với phiên ngày hôm trước (có tới 24/30 mã tăng giá) đặc biệt các mã như BVH, DPM, MSN, VIC đã dẫn dắt thị trường tăng điểm. Chốt phiên sáng VN-Index đạt mức 471.43 điểm tăng 4.8 điểm tương ứng mức tăng 1.03%. Toàn sàn có 132 mã tăng giá, 57 mã giảm khối lượng giao dịch đạt 22 triệu đơn vị tương ứng với 330.46 tỷ đồng.

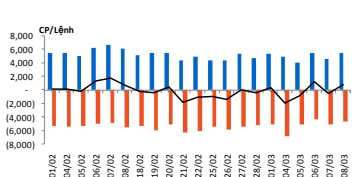
Chốt phiên giao dịch hôm nay, VN-Index đạt mức 470.68 điểm tăng 4.05 điểm tương ứng mức tăng 0.87%. Rất nhiều mã tăng giá mạnh và sát mức trần giúp xu hướng tăng trên thị trường được duy trì hết phiên với nhiều cổ phiếu lớn tăng giá như VIC, BVH, GAS, MSN, CTG, REE, DPM,...

## DIỄN BIẾN SÀN HÀ NỘI PHIÊN CUỐI TUẦN

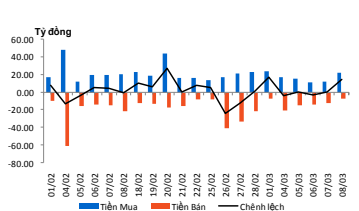
### Cung cầu



### TB lệnh mua/bán



### Giao dịch NĐTNN



Đầu phiên, HNX-index tăng 0.45 điểm lên mức 60.6 điểm tăng 0.75% so với phiên ngày hôm trước. HNX tăng điểm nhờ một số cổ phiếu lớn tăng như PVX, SCR, SHB, VCG, VND, KLS, ACB,...

Trong phiên buổi sáng, HNX-Index tiếp tục giữ được nhịp tăng và có xu hướng tiếp tục tăng dần và các cổ phiếu lớn vẫn là các cổ phiếu dẫn dắt trên sàn cũng như có khối lượng thanh khoản lớn nhất thị trường.

Cuối phiên buổi sáng, HNX-Index giao dịch ở mức 60.48 điểm tăng 0.33 điểm tương ứng với mức tăng 0.55%. Khối lượng giao dịch trên HNX đạt 18 triệu đơn vị và giá trị giao dịch đạt 122.29 tỷ đồng. Thanh khoản trên sàn tiếp tục sụt giảm so với các phiên vừa qua thể hiện xu hướng cân nhắc bắt đáy của nhà đầu tư tiếp tục kéo dài.

Chốt phiên giao dịch ngày 8/3, HNX-Index đã tăng mạnh trong phiên buổi chiều với mức tăng 0.85 điểm lên mức 61.00 điểm tương ứng với mức tăng 1.41% so với phiên ngày hôm trước. Các cổ phiếu lớn dẫn dắt trên sàn tiếp tục đóng vai trò dẫn dắt của mình bằng việc hàng loạt mã tăng điểm như SHB, PVX, SCR, VND. Tuy nhiên mức độ thanh khoản trên sàn cũng đáng lo ngại với toàn phiên giao dịch đạt 31.7 triệu đơn vị và giá trị giao dịch đạt 226.17 tỷ đồng.

### Giao dịch cổ phiếu các doanh nghiệp thuộc Tập đoàn Dầu khí quốc gia Việt Nam

Trong phiên ngày 8/3/2013, trong 28 cổ phiếu niêm yết trên HOSE và HNX không có mã giảm giá, 11 mã đứng giá và 17 mã cổ phiếu tăng giá. Tính chung cả tuần, các cổ phiếu thuộc nhóm này tăng bình quân 1.33%. Tổng khối lượng giao dịch đạt hơn 7.71 triệu đơn vị. Giao dịch nhiều nhất là PVX với hơn 4.6 triệu đơn vị cổ phiếu.

Dưới đây là diễn biến của các mã cổ phiếu thuộc tập đoàn PVN ngày 08/03/2013:

STT	Mã	Tên công ty	Giá đóng cửa (VNĐ)	KLGD (cp)	Tăng/Giảm (%)	P/B *	P/E trailing*	Sàn
1	PCG	CTCP Đầu tư và Phát triển Gas Đô thị	4,500.0	-	→ 0.00	0.39	12.16	HNX
2	PCT	CTCP Vận tải Dầu khí Cửu Long	3,300.0	1,200	→ 0.00	0.32	30.00	HNX
3	PFL	Công ty cổ phần Dầu khí Đông Đô	2,800.0	153,000	↑ 3.70	0.16	0.27	HNX
4	PGS	CTCP Kinh doanh Khí hóa lỏng Miền Nam	17,900.0	167,500	↑ 1.13	1.47	1.19	HNX
5	PPS	CTCP Dịch vụ Kỹ thuật Điện lực Dầu khí Việt Nam	9,700.0	2,100	→ 0.00	0.90	6.14	HNX
6	PPE	CTCP Tư vấn Điện lực Dầu khí Việt Nam	2,300.0	-	→ 0.00	0.21	1.27	HNX
7	PSI	CTCP Chứng Khoán Dầu khí	4,300.0	34,100	→ 0.00	0.43	N/A	HNX
8	PVC	Tổng Công ty Dung dịch khoan và Hóa phẩm Dầu khí-CTCP	12,900.0	60,400	↑ 1.57	0.77	1.93	HNX
9	PVE	Tổng Công ty Tư vấn Thiết kế Dầu khí-CTCP	6,900.0	20,000	↑ 2.99	1.21	3.15	HNX
10	PVG	CTCP Kinh doanh khí hóa lỏng Miền Bắc	8,300.0	177,100	→ 0.00	0.53	5.97	HNX
11	PVI	Công ty Cổ phần PVI	16,000.0	8,600	→ 0.00	0.69	8.08	HNX
12	PVR	CTCP Kinh doanh Dịch vụ cao cấp Dầu khí Việt Nam	5,200.0	100	↑ 1.96	0.50	2.44	HNX
13	PVS	Tổng CTCP Dịch vụ Kỹ thuật Dầu khí Việt Nam	15,200.0	233,400	↑ 0.66	1.28	4.06	HNX
14	PVX	Tổng CTCP Xây lắp Dầu khí Việt Nam	5,800.0	4,615,800	↑ 5.45	0.26	2.18	HNX
15	GAS	Tổng công ty Khí Việt Nam - CTCP	45,600.0	35,110	→ 0.00	3.68	14.62	HSX
16	DPM	Tổng công ty Phân bón và Hóa chất Dầu khí-CTCP	44,000.0	489,470	↑ 2.33	2.63	7.11	HSX
17	CNG	Công ty cổ phần CNG Việt Nam	27,800.0	39,570	↑ 0.36	1.28	3.38	HSX
18	GSP	CTCP Vận tải Sản phẩm khí quốc tế	7,400.0	35,360	↑ 2.78	0.64	5.40	HSX
19	PET	Tổng CTCP Dịch vụ Tổng hợp Dầu khí	14,000.0	137,820	↑ 0.72	0.80	3.45	HSX
20	PGD	CTCP Phân phối khí thấp áp Dầu khí Việt Nam	31,500.0	6,540	↑ 2.27	1.54	4.45	HSX
21	PTL	CTCP Đầu tư Hạ tầng và Đô thị Dầu khí	3,500.0	89,680	→ 0.00	0.34	2.71	HSX
22	PVD	Tổng CTCP khoan và dịch vụ khoan Dầu khí	39,700.0	220,950	↑ 1.28	1.34	7.80	HSX
23	PVF	Tổng Công ty Tài Chính Cổ phần Dầu khí Việt Nam	11,200.0	631,070	↑ 1.82	0.98	14.18	HSX
24	PVT	Tổng CTCP vận tải Dầu khí	4,600.0	240,700	↑ 2.22	0.47	41.82	HSX
25	PXI	CTCP Xây dựng công nghiệp & dân dụng dầu khí	4,200.0	40,210	→ 0.00	0.40	2.80	HSX
26	PXM	CTCP Xây lắp Dầu khí Miền Trung	2,100.0	32,300	↑ 5.00	0.19	1.09	HSX
27	PXS	CTCP Kết cấu Kim loại và Lắp máy Dầu khí	9,000.0	235,270	↑ 1.12	0.68	2.70	HSX
28	PXT	CTCP Xây lắp Đường ống Bể chứa Dầu khí	4,500.0	5,030	→ 0.00	0.41	2.96	HSX
29	NT2	CTCP Điện lực Dầu khí Nhơn Trạch 2	4,300.0	7,000	→ 0.00	0.39	4.61	UPCOM
30	POV	CTCP Xăng dầu Dầu khí Vũng Áng	7,700.0	-	→ 0.00	0.72	0.00	UPCOM
31	PSP	CTCP Cảng dịch vụ Dầu khí Đình Vũ	4,500.0	7,200	↑ 2.27	0.46	13.58	UPCOM
32	PSB	CTCP Đầu tư Dầu khí Sao Mai -Bến Đình	4,400.0	6,400	↑ 10.00	0.39	3.95	UPCOM
32	PTT	CTCP Vận tải Dầu khí Đông Dương	3,800.0	-	→ 0.00	0.34	N/A	UPCOM

Nguồn: HSX, HNX

**THỐNG KÊ GIAO DỊCH PHIÊN CUỐI TUẦN**
**HSX**
**5 cổ phiếu giao dịch nhiều nhất**

Mã	Tham chiếu	Đóng cửa	± %	Giá trị giao dịch
DPM	43,000	44,000	2.33	21,406,300
CTG	18,900	19,400	2.65	20,351,898
DRC	35,200	35,900	1.99	22,203,129
ITA	7,000	7,100	1.43	18,943,958
REE	18,500	18,700	1.08	12,614,477

**5 cổ phiếu tăng nhiều nhất**

Mã	Tham chiếu	Đóng cửa	Tăng	± %
DDM	1,200	1,300	100	8.33
TMS	20,600	22,000	1,400	6.80
COM	29,800	31,800	2,000	6.71
NTB	3,000	3,200	200	6.67
DHM	13,500	14,400	900	6.67

**5 cổ phiếu giảm nhiều nhất**

Mã	Tham chiếu	Đóng cửa	Giảm	± %
HRC	40,900	38,100	-2,800	-6.85
MPC	25,000	23,300	-1,700	-6.80
SVT	12,000	11,200	-800	-6.67
CMV	18,000	16,800	-1,200	-6.67
SEC	22,500	21,000	-1,500	-6.67

**5 CP được NĐT nước ngoài mua/bán nhiều nhất**

Mã	GT mua (triệu VNĐ)	Mã	GT bán (triệu VNĐ)
VNM	36,187	VNM	36,454
DPM	17,146	CTG	13,544
KDC	7,762	DPM	7,073
VCB	7,468	DHG	6,725
DHG	6,725	VCB	5,333

**HNX**
**5 cổ phiếu giao dịch nhiều nhất**

Mã	Tham chiếu	Đóng cửa	± %	Giá trị giao dịch
SHB	6,700	6,900	2.99	38,055
PVX	5,500	5,800	5.45	26,247
VND	8,900	9,300	4.49	24,815
SCR	7,500	7,800	4.00	23,963
KLS	8,700	9,000	3.45	22,599

**5 cổ phiếu tăng nhiều nhất**

Mã	Tham chiếu	Đóng cửa	Tăng	± %
PSG	1,000	1,100	100	10.00
S55	19,100	21,000	1,900	9.95
TCT	96,700	106,300	9,600	9.93
BKC	10,100	11,100	1,000	9.90
NET	39,600	43,500	3,900	9.85

**5 cổ phiếu giảm nhiều nhất**

Mã	Tham chiếu	Đóng cửa	Giảm	± %
TAS	900	800	-100	-11.11
MCC	11,000	9,900	-1,100	-10.00
HPB	15,000	13,500	-1,500	-10.00
MMC	5,000	4,500	-500	-10.00
HTB	29,200	26,300	-2,900	-9.93

**5 CP được NĐT nước ngoài mua/bán nhiều nhất**

Mã	GT mua (triệu VNĐ)	Mã	GT bán (triệu VNĐ)
VND	12,043	AAA	1,028
PVS	3,202	PVS	961
VCG	1,499	VNR	871
SED	899	SCR	801
KLS	690	VCG	758



Báo cáo này được thực hiện bởi Phòng Phân tích - Công ty cổ phần Chứng khoán Dầu khí. Những thông tin trong báo cáo này được thu thập từ các nguồn đáng tin cậy và đánh giá một cách thận trọng. Tuy nhiên, Công ty cổ phần Chứng khoán Dầu khí không chịu bất kỳ trách nhiệm nào đối với tính chính xác, trung thực, đầy đủ của các thông tin được cung cấp cũng như những tổn thất có thể xảy ra khi sử dụng báo cáo này. Mọi thông tin, quan điểm trong báo cáo này có thể được thay đổi mà không cần báo trước. Báo cáo này được xuất bản với mục đích cung cấp thông tin và hoàn toàn không hàm ý khuyến cáo người đọc mua, bán hay nắm giữ chứng khoán.

**Người đọc cần lưu ý:** Công ty cổ phần Chứng khoán Dầu khí có thể có những hoạt động hợp tác với các đối tượng được nêu trong báo cáo và có thể có xung đột lợi ích với các nhà đầu tư.

Báo cáo này thuộc bản quyền của Công ty cổ phần Chứng khoán Dầu khí. Mọi hành vi in ấn, sao chép, sửa đổi nội dung mà không được sự cho phép của Công ty cổ phần Chứng khoán Dầu khí đều được coi là sự vi phạm pháp luật.



## CÔNG TY CỔ PHẦN CHỨNG KHOÁN DẦU KHÍ

*Trụ sở chính:*

**18 Lý Thường Kiệt, Quận Hoàn Kiếm, Hà Nội - ĐT: (84-4) 39343888; Fax: (84-4) 39343999**

*Chi nhánh TP.HCM:*

**Số 24 – 26 Hồ Tùng Mậu, Quận I, TP.Hồ Chí Minh - ĐT (84-8) 3914 6789; Fax(84-8) 3914 6969**

*Chi nhánh Vũng Tàu:*

**Tầng 5, tòa nhà Silver Sea, số 47 Ba Cu, phường 1, TP.Vũng Tàu– ĐT: (84-64) 62545 20 - 22 - 23 -24 - 26; Fax: (84-64) 6254521**

*Chi nhánh Đà Nẵng:*

**Tầng 3, tòa nhà số 53 Lê Hồng Phong, Quận Hải Châu, Tp. Đà Nẵng– ĐT: (84-0511)3899338; Fax: (84-0511) 3899339**