



SCAN ME!

TỔNG HỢP: MUA MẠNH

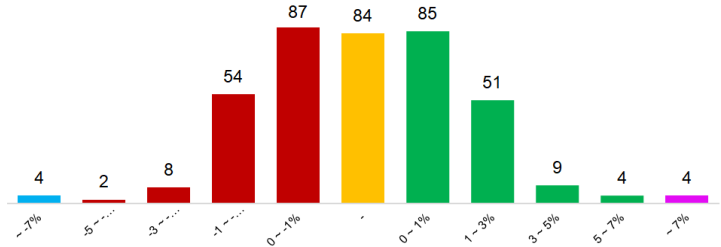
Đường trung bình:	MUA MẠNH	Mua (12)	Bán(0)
Chỉ số kỹ thuật:	MUA MẠNH	Mua (6)	Bán (0)

* Dữ liệu được tính toán tự động theo thời gian thực



07/03/2025	HSX	HNX	UPCOM
Chỉ số Index	1,326.05	238.41	99.08
Tăng/ giảm điểm	▲ 7.83	▲ 0.40	▼ -0.27
KLGD (triệu CP)	958	80	67
GTGD (tỷ VNĐ)	20,794.8	1,381.0	626.9
Khối ngoại (tỷ VNĐ)	-147.7	-31.3	-38.9

ĐỘ RỘNG SÀN HSX



HIỆU SUẤT CÁC NHÓM NGÀNH

	Tăng/Giảm %	Đóng góp Index
Ngân hàng	1.02%	5.43
Bất động sản	2.42%	4.20
Tài nguyên Cơ bản	0.22%	0.12
Ô tô và phụ tùng	1.33%	0.08
Truyền thông	-0.25%	-
Hàng cá nhân & Gia dụng	-0.11%	0.02
Bán lẻ	-0.06%	0.02
Y tế	-0.21%	0.02
Hàng & Dịch vụ Công nghiệp	-0.07%	0.03
Công nghệ Thông tin	-0.08%	0.04
Du lịch và Giải trí	-0.23%	0.07
Dịch vụ tài chính	-0.29%	0.15
Dầu khí	-0.54%	0.17
Bảo hiểm	-1.45%	0.19
Xây dựng và Vật liệu	-0.67%	0.22
Điện, nước & xăng dầu khí	-0.45%	0.32
Thực phẩm và đồ uống	-0.34%	0.34
Hóa chất	-0.71%	0.42

BIỂU ĐỒ KỸ THUẬT



***Hỗ trợ gần nhất:** 1,295 - 1,300 điểm
****Kháng cự gần nhất:** 1,350 - 1,400 điểm.

NHẬN ĐỊNH THỊ TRƯỜNG NGÀY

Tâm lý lạc quan vẫn hiện diện trên thị trường khi chỉ số VN-Index tiếp tục đóng cửa tại mốc cao mới. Thanh khoản thị trường vẫn duy trì tích cực, cho thấy dòng tiền tiếp tục ủng hộ đà tăng tuy nhiên áp lực bán chốt lời gia tăng mạnh khi phần lớn các nhóm ngành trên thị trường hôm nay đều ghi nhận mức giảm điểm. Trong ngắn hạn dòng tiền trong thị trường sẽ có xu hướng luân chuyển nhanh hơn khiến cho áp lực rung lắc sẽ vẫn duy trì cao.

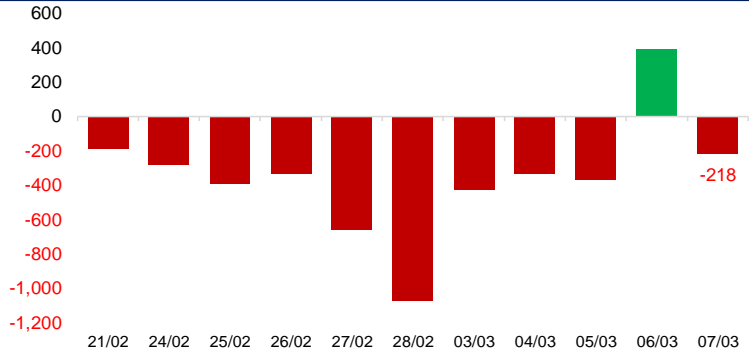
Khuyến nghị: Nhà đầu tư tiếp tục nắm giữ các cổ phiếu có yếu tố cơ bản tốt, do xu hướng tăng trung hạn vẫn còn tuy nhiên cần quan sát phản ứng của chỉ số trong những phiên tới.



SCAN ME!

GIÁ TRỊ NHÀ ĐẦU TƯ NƯỚC NGOÀI MUA/BÁN RÒNG (TỶ)

KL MUA	64,466,270
KL BÁN	65,911,532
KL MUA - BÁN	- 1,445,262
GT MUA	2,105.65 tỷ đồng
GT BÁN	2,323.58 tỷ đồng
GT MUA - BÁN	- 217.93 tỷ đồng



CỔ PHIẾU KHUYẾN NGHỊ

STT	Mã	Ngày khuyến nghị	Giá mua	Giá TT	Giá mục tiêu	%LN	Giá đóng vị thế	Trạng thái
1	VPB	07/03/25	19.30	19.25	21.20	-0.26	N/A	Mở
2	VCB	07/03/25	93.60	92.30	103.00	-1.39	N/A	Mở
3	DBD	07/03/25	58.00	59.00	63.80	1.72	N/A	Mở
4	DPM	07/03/25	36.85	37.15	42.40	0.81	N/A	Mở
5	DCM	07/03/25	35.60	35.85	40.90	0.70	N/A	Mở

CÁC SẢN PHẨM KHÁC CỦA TRUNG TÂM PHÂN TÍCH

Báo cáo Chiến lược đầu tư 2025 - Kỳ nguyên vẹn mình >>> [Xem tại đây](#)

CHIẾN TRANH THƯƠNG MẠI 2.0: CƠ HỘI VÀ THÁCH THỨC >>> [Xem tại đây](#)



Báo cáo triển vọng giá dầu và cổ phiếu dầu khí 2024 - 2025 >>> [Xem tại đây](#)

Báo cáo Chiến lược thị trường tháng 2 >>> [Xem tại đây](#)



BÁO CÁO CẬP NHẬT NGÀNH ĐẦU TƯ CÔNG >>> [Xem tại đây](#)



TUYÊN BỐ MIỄN TRÁCH NHIỆM

Các thông tin và nhận định trong báo cáo này được PSI đưa ra dựa trên những nguồn tin mà PSI coi là đáng tin cậy vào thời điểm công bố. Tuy nhiên, PSI không đảm bảo tính đầy đủ và chính xác tuyệt đối của các thông tin này.

Báo cáo được đưa ra dựa trên các quan điểm của cá nhân chuyên viên phân tích, không nhằm mục đích chào bán, lôi kéo nhà đầu tư mua bán, nắm giữ chứng khoán. Nhà đầu tư chỉ nên sử dụng báo cáo này như một nguồn tham khảo cho quyết định đầu tư của mình và PSI sẽ không chịu bất cứ trách nhiệm nào trước nhà đầu tư cũng như đối tượng được nhắc đến trong báo cáo này về những tổn thất có thể xảy ra khi đầu tư hoặc thông tin sai lệch về đối tượng được nhắc đến trong báo cáo này.