



SCAN ME!

TỔNG HỢP: MUA MẠNH

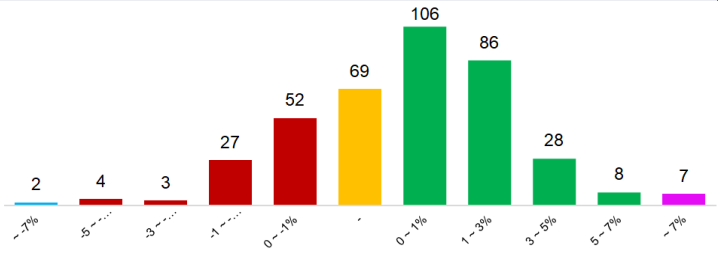
Đường trung bình:	MUA MẠNH	Mua (12)	Bán(0)
Chỉ số kỹ thuật:	MUA MẠNH	Mua (7)	Bán (0)

* Dữ liệu được tính toán tự động theo thời gian thực



06/03/2025	HSX	HNX	UPCOM
Chỉ số Index	1,318.22	238.01	99.35
Tăng/ giảm điểm	▲ 13.51	▲ 2.60	▲ 0.66
KLGD (triệu CP)	1,064	76	54
GTGD (tỷ VNĐ)	22,465.7	1,401.5	653.5
Khối ngoại (tỷ VNĐ)	431.3	8.0	-45.7

ĐỘ RỘNG SÀN HSX



HIỆU SUẤT CÁC NHÓM NGÀNH

	Tăng/Giảm %	Đóng góp Index
Ngân hàng	0.76%	4.05
Dịch vụ tài chính	3.37%	1.72
Bất động sản	0.96%	1.65
Hóa chất	1.94%	1.12
Bán lẻ	3.18%	0.96
Công nghệ Thông tin	1.72%	0.92
Hàng & Dịch vụ Công nghiệp	1.69%	0.86
Tài nguyên Cơ bản	1.58%	0.82
Thực phẩm và đồ uống	0.48%	0.47
Xây dựng và Vật liệu	1.44%	0.45
Du lịch và Giải trí	0.85%	0.25
Bảo hiểm	1.53%	0.20
Hàng cá nhân & Gia dụng	0.95%	0.14
Điện, nước & xăng dầu khí	0.11%	0.08
Y tế	0.42%	0.04
Ô tô và phụ tùng	0.56%	0.03
Truyền thông	1.45%	0.02
Dầu khí	-0.75%	0.24

BIỂU ĐỒ KỸ THUẬT



***Hỗ trợ gần nhất:** 1,295 - 1,300 điểm
****Kháng cự gần nhất:** 1,315 - 1,320 điểm

NHẬN ĐỊNH THỊ TRƯỜNG NGÀY

Chỉ số VN-Index đóng cửa cao nhất ngày tạo nên một cây nến Marubozu cho thấy phe mua áp đảo hoàn toàn trong phiên giao dịch ngày hôm nay. Chỉ số RSI liên tục xuất hiện phân kỳ âm báo hiệu một nhịp rung lắc điều chỉnh kỹ thuật là sự cần thiết trong giai đoạn này để có thể hạ nhiệt thị trường cũng như tạo thêm động lực và cơ hội cho dòng tiền mới tham gia thị trường. Trong ngắn hạn áp lực chốt lời sẽ tiếp tục gia tăng khiến cho chỉ số nhiều khả năng sẽ xuất hiện các nhịp điều chỉnh rung lắc.

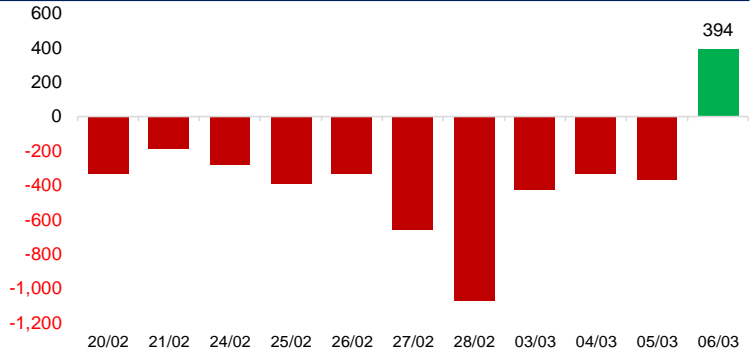
Khuyến nghị: Tận dụng nhịp điều chỉnh để tích lũy thêm cổ phiếu tiềm năng, với điều kiện thị trường không thủng sâu dưới 1.295.



SCAN ME!

GIÁ TRỊ NHÀ ĐẦU TƯ NƯỚC NGOÀI MUA/BÁN RÒNG (TỶ)

KL MUA	93,857,116
KL BÁN	76,599,786
KL MUA - BÁN	17,257,330
GT MUA	2,910.87 tỷ đồng
GT BÁN	2,517.28 tỷ đồng
GT MUA - BÁN	393.59 tỷ đồng



CỔ PHIẾU KHUYẾN NGHỊ

STT	Mã	Ngày khuyến nghị	Giá mua	Giá TT	Giá mục tiêu	%LN	Giá đóng vị thế	Trạng thái
1	DGW	05/03/25	39.25	39.15	43.20	-0.25	N/A	Mở
2	HAX	05/03/25	17.65	17.40	19.40	-1.42	N/A	Mở
3	HHS	05/03/25	8.33	8.13	9.60	-2.40	N/A	Mở
4	BVH	05/03/25	56.80	57.80	62.50	1.76	N/A	Mở
5	MIG	05/03/25	18.40	18.65	20.20	1.36	N/A	Mở

CÁC SẢN PHẨM KHÁC CỦA TRUNG TÂM PHÂN TÍCH

Báo cáo Chiến lược đầu tư 2025 - Kỳ nguyên vẹn mình >>> [Xem tại đây](#)

CHIẾN TRANH THƯƠNG MẠI 2.0: CƠ HỘI VÀ THÁCH THỨC >>> [Xem tại đây](#)

Báo cáo triển vọng giá dầu và cổ phiếu dầu khí 2024 - 2025 >>> [Xem tại đây](#)

Báo cáo Chiến lược thị trường tháng 2 >>> [Xem tại đây](#)

BÁO CÁO CẬP NHẬT NGÀNH ĐẦU TƯ CÔNG >>> [Xem tại đây](#)

TUYÊN BỐ MIỄN TRÁCH NHIỆM

Các thông tin và nhận định trong báo cáo này được PSI đưa ra dựa trên những nguồn tin mà PSI coi là đáng tin cậy vào thời điểm công bố. Tuy nhiên, PSI không đảm bảo tính đầy đủ và chính xác tuyệt đối của các thông tin này.

Báo cáo được đưa ra dựa trên các quan điểm của cá nhân chuyên viên phân tích, không nhằm mục đích chào bán, lôi kéo nhà đầu tư mua bán, nắm giữ chứng khoán. Nhà đầu tư chỉ nên sử dụng báo cáo này như một nguồn tham khảo cho quyết định đầu tư của mình và PSI sẽ không chịu bất cứ trách nhiệm nào trước nhà đầu tư cũng như đối tượng được nhắc đến trong báo cáo này về những tổn thất có thể xảy ra khi đầu tư hoặc thông tin sai lệch về đối tượng được nhắc đến trong báo cáo này.